

FORCES ARMÉES FRANÇAISES



A VUE H



RECUEIL DE CARTES

DE

PROCÉDURES A VUE

COMPLÉMENT HÉLICOPTÈRES

En vigueur / *Effective date* : 16 MAY 24
Prochaine édition / *Next edition* : 13 JUN 24

LISTE DE CONTROLE / CHECK LIST

RECTO		VERSO	
Page de garde			
PDG	16 MAY 24	-	-
CTL			
CTL 1	16 MAY 24	-	-
AD 3			
ILE DU LEVANT AD 3 ZZZZ			
APP 01	19 MAY 22	ATT 01	19 MAY 22
TXT 01	23 FEB 23	TXT 02	19 MAY 22
TOULON MILHAUD AD 3 ZZZZ			
APP 01	16 MAY 24	ATT 01	25 FEB 21
TXT 01	28 MAY 15	TXT 02	28 MAY 15
TOULON SAINTE ANNE AD 3 HTSA			
APP 01	16 MAY 24	ATT 01	01 DEC 22
VILLACOUBLAY VELIZY AD 3 LFPV			
APP 01	22 FEB 24	ATT 01	18 MAY 23
ATT 02	07 SEP 23	ATT 03	07 SEP 23
ATT 04	07 SEP 23	-	-
01 T	07 SEP 23	TXT 01 T	19 MAY 22
TXT 02 T	19 MAY 22	-	-

APPROCHE A VUE

Visual approach

Réservée administrations
Reserved government services

ILE DU LEVANT

Essais missiles / Missil test

19 MAY 2022

AD 3 ZZZZ APP 01

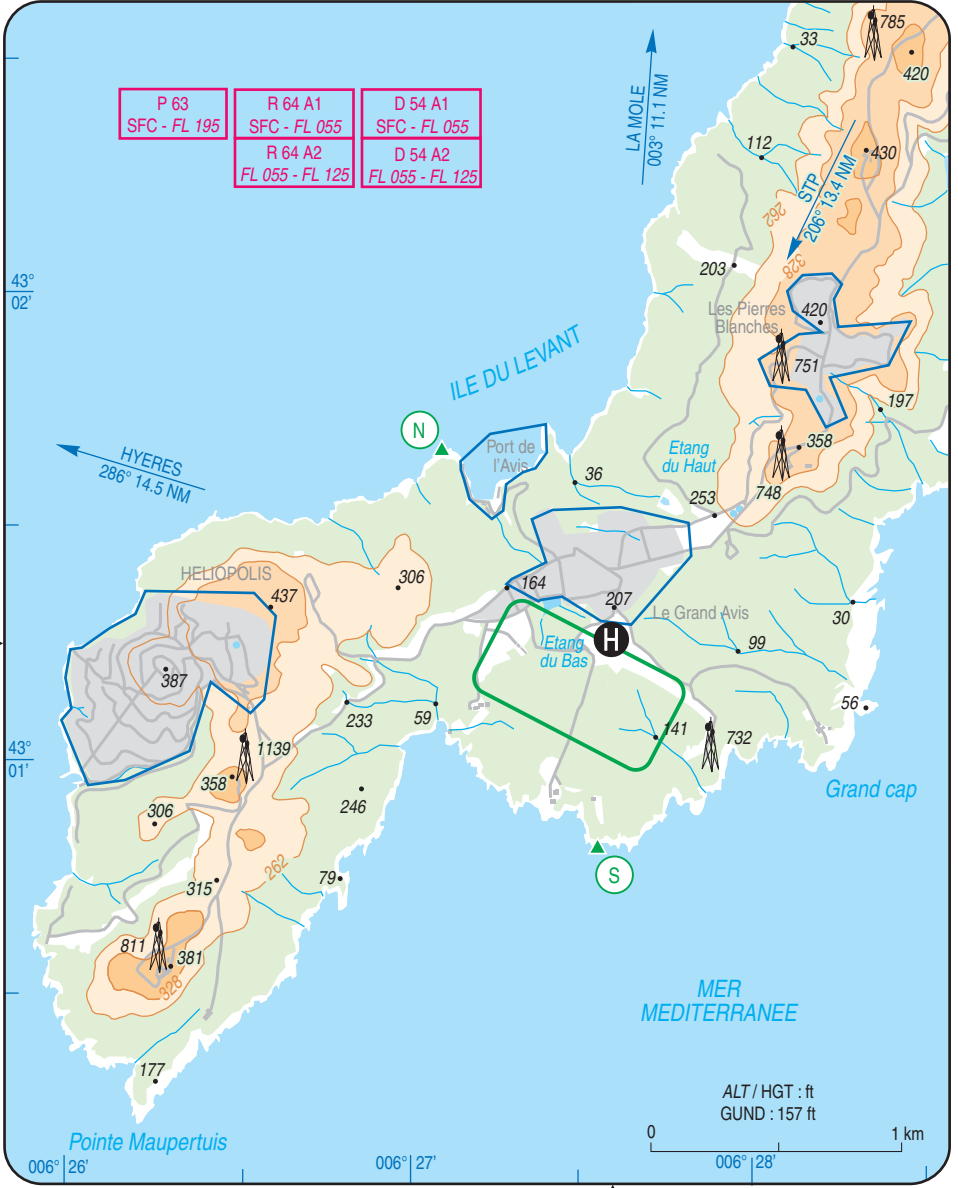


ALT AD : 223 (8 hPa)
LAT : 43 01 15 N
LONG : 006 27 36 E

ZZZZ
VAR : 2°E (20)

UHF : 256.200 - 276.650
VHF : 139.150 -132.260

EN SURFACE / ABOVE GROUND
ZONE NON HABITÉE / UNINHABITED AREA
SOUS CATEGORIE HB / HB SUBCATEGORY



ILE DU LEVANT

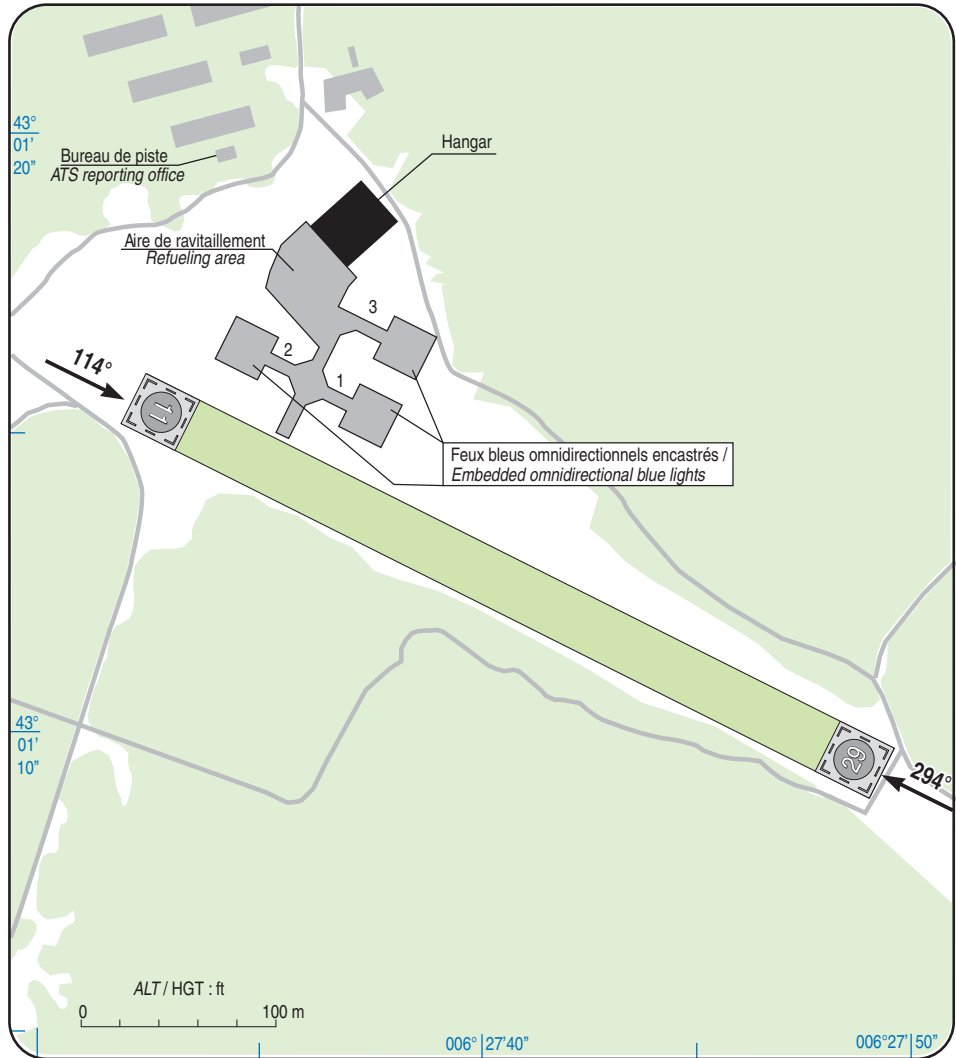
Essais missiles/Missile test

AD 3 ZZZZ ATT 01

ATTERRISSAGE A VUE

Visual landing

19 MAY 2022



TLOF : 16,5 x 16,5 m

Béton hydraulique / Hydraulic concrete

Feux verts omnidirectionnels encastrés / Embedded omnidirectional green lights

FATO : 430 x 29 m

Non revêtue / Unpaved

Feux blancs omnidirectionnels hors sol / Omnidirectional white lights above ground

TWY : Feux verts omnidirectionnels encastrés / Embedded omnidirectional green lights



ILE DU LEVANT

Consignes particulières / Special instructions

Conditions générales d'utilisation de l'AD

Héliport située en zone P 63 : demande de pénétration obligatoire
Balise diurne et nocturne
Indicatif de l'héliport : « Piste Levant »
Indicatif de « La Madone » (centre de commandement lors des essais) : « D 9 »

LUN-JEU : OPS ☎ 04 94 64 55 72 / 06 86 88 41 16

FAX 04 94 64 52 51

BDP AVIA ☎ 04 94 64 55 09

Officier d'astreinte ☎ 06 07 94 34 98

VEN - DIM : OPS ☎ 06 86 88 41 16

Officier d'astreinte ☎ 06 07 94 34 98

Chef de quart aéro (COM TOULON)

☎ 04 22 42 06 51

Dangers à la navigation aérienne

Sud de l'île dangereux (tirs)

Procédures et consignes particulières

Roulage rotor tournant interdit cause parking en devers QFU 11 préférentiel : cause émissions radars

Pas d'arrivée directe sur les spots et sur l'aire de ravitaillement pour tout type d'HEL

Déplacement en effet de sol sur les TWY pour tout type d'HEL

L'accès au spot 3 pour les HEL lourds > 6000 kg masse MAX (NH 90, Tigre, Puma, Cougar, Caracal, etc.)

s'effectue uniquement par tractage

Le déplacement vers l'aire de ravitaillement et le hangar s'effectue par tractage (ou par effet de sol pour les HEL légers)

→ Héliport non équipé de moyens de saisine

Points d'entrée N et S : intégrer circuit de piste à 600 ft AMSL

Mesures de moindre nuisance

Survol du village d'Héliopolis (ouest de l'île) interdit pour limiter les nuisances sonores

Parc national de Port Cros : Hauteur MNM de survol 3300 ft ASFC

Zone vie, Port Avis et « La Madone » : survol à éviter, sous contrôle

Activités particulières

Sling DZ Rovère (Nord-Est de l'île),

Autres zones d'atterrissage : Grand cap, MLRS prendre contact avec « Piste Levant »

General AD Operating conditions

Heliport situated in P 63 area: request to enter mandatory

Daytime and nighttime marking

Heliport callsign : « Piste Levant »

« La Madone » callsign (command centre during tests): « D 9 »

MON-THU : OPS ☎ 04 94 64 55 72 / 06 86 88 41 16

FAX 04 94 64 52 51

BDP AVIA ☎ 04 94 64 55 09

Duty officer ☎ 06 07 94 34 98

FRI-SUN : OPS ☎ 06 86 88 41 16

Duty officer ☎ 06 07 94 34 98

Air supervisor (COM TOULON)

☎ 04 22 42 06 51

Air navigation hazards

South of island dangerous due to firing

Procedures and special instructions

Taxiing rotating rotor forbidden due to apron banking QFU 11 preferential due to radars transmissions

No direct arrival at the spots and at the refueling area for any type of HEL

Displacement in ground effect on TWY for all types of HEL

Access to spot 3 for heavy HEL > 6000 kg MAX mass (NH90, Tiger, Puma, Cougar, Caracal, etc.) is allowed only by towing

Traveling to the refueling area and the hangar is allowed only by towing (or by ground effect for light HEL)

Heliport not equipped with securing means

Entry points N and S : join circuit at 600 ft AMSL

Nuisance abatement procedures

Overflight of Héliopolis village (west of island) prohibited to avoid noise pollution

National park of Port Cros : overflight MNM height 3300 ft ASFC

Living area, Avis harbour and « La Madone » : Overflight to avoid, under control

Special activities

Sling DZ Rovère (North East of island)

Other landing zones : Grand cap, MLRS contact « Piste Levant »

Points de compte rendu / Reporting points

Points	Coordonnées / Coordinates	Noms / Names
N	43°01'40"N - 006°27'07" E	Pointe du Grand Avis
S	43°00'50"N - 006°27'35" E	Pointe du Russe



ILE DU LEVANT

Informations diverses / Miscellaneous

Horaires sauf indication contraire / *Timetables unless otherwise specified*
UTC HIV ; HOR ETE : -1HR / UTC WIN ; SKED SUM : -1HR

- 1 - **Situation / Location** : 15 km au Sud-Est du Lavandou
- 2 - **ATS** : HOR : Non disponible / *Non available*
- 3 - **VFR de nuit / Night VFR** : Information non disponible / *non available*
- 4 - **Exploitant d'aérodrome / AD operator** : DGA Essais de Missiles Site Méditerranée
Avenue de la tour Royale - BP 40915
83050 TOULON CEDEX
- 5 - **AVA** : Délégation : (Voir / See GEN)
- 6 - **BRIA** : (Voir / See GEN)
- 7 - **Préparation du vol / Flight preparation** : NIL
BDP/BIA :
- 8 - **MET** : VFR : Voir / See GEN VAC
IFR : Voir / See GEN IAC
- 9 - **Douanes, Police / Customs, Police** : Information non disponible / *non available*
- 10 - **AVT** : Carburant / *Fuel* : F 34 1 Cuve / *Tank* : 15000 l environ / *about*
← Paiement : Système SCALP / *Payment* : SCALP system.
Lubrifiants / *Oil* :
Uniquement MIL sauf urgence / *MIL only except emergency*
O/R (Marine Toulon ou / or CEM)
- 11 - **RFFS** : OACI - OTAN : Information non disponible / *non available*
- 12 - **Péril animalier / Wildlife strike hazard** : NIL
- 13 - **Hangars pour aéronefs de passage / Transient aircraft hangar** : Hangar P 24 : avec casquette / with cap
- 14 - **Réparations / Repairs** : NIL
- 15 - **ACB** : NIL
- 16 - **Transports / Transports** : NIL
- 17 - **Hôtel, Restaurants** : Information non disponible / *non available*
- 18 - **Divers / Miscellaneous** :

APPROCHE A VUE

Visual approach

Réservée administrations
Reserved government services

TOULON MILHAUD

Hélistation / Heliport

AD 3 ZZZZ APP 01

16 MAY 2024



ALT AD : 03 (0 hPa)
LAT : 43 06 48 N
LONG : 005 53 53 E

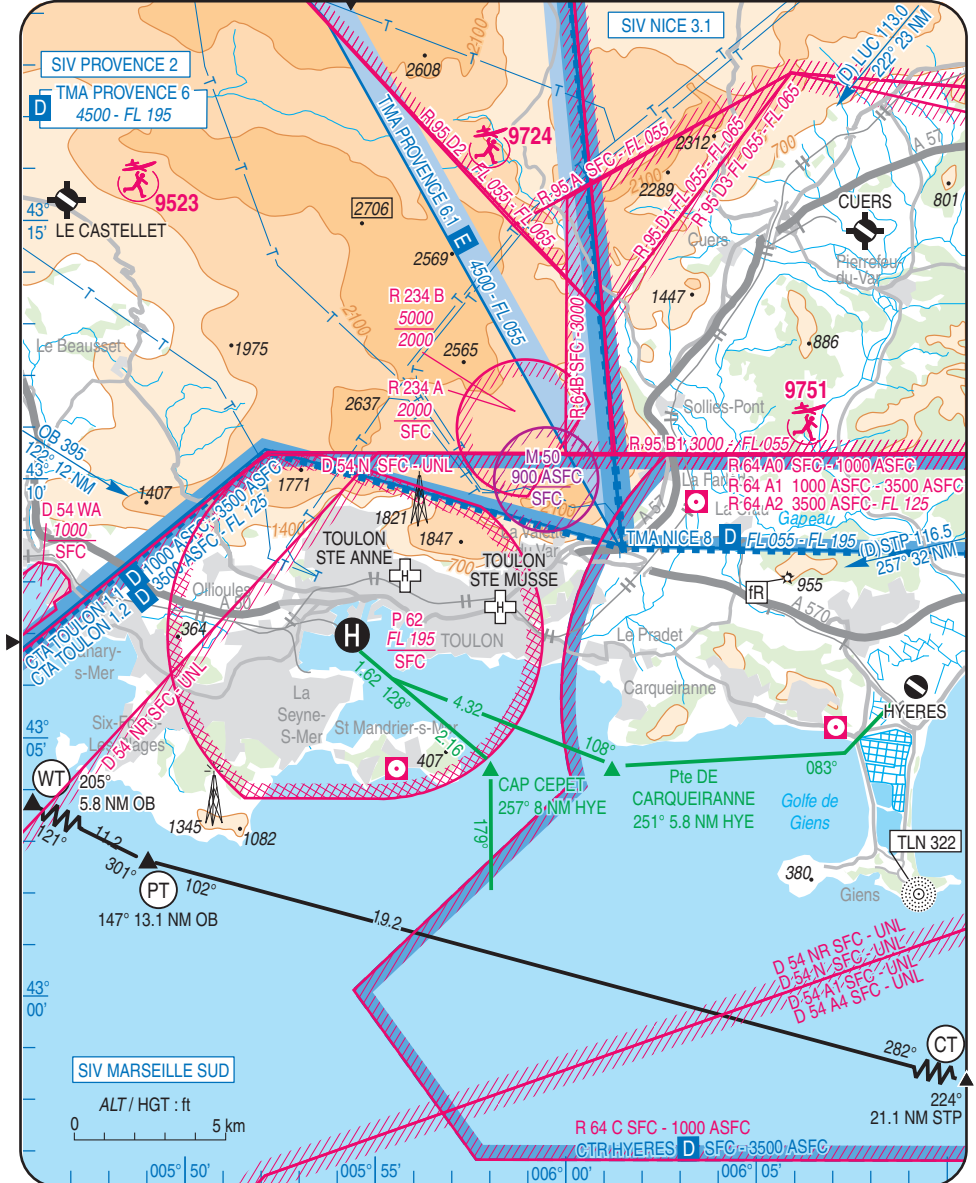
ZZZZ
VAR : 2°E
(2020)

ATIS : HYERES 129.650

APP : NIL

TWR : NIL

ATC : TOULON APP : 118.825 (P) 126.325 (S) pendant horaires ATS



TOULON MILHAUD

Hélistation / Heliport

AD 3 ZZZZ ATT 01

ATTERRISSAGE A VUE

Visual landing

25 FEB 2021



- FATO : 60 x 30 m - Orientation : 089/269, Revêtement : Bitume / Pavement : Asphalt ;

- TLOF : cercle de 30 m de diamètre au centre de la FATO, Revêtement : Bitume /
TLOF : circle of 30 m in diameter based in the center of the FATO, Pavement : Asphalt ;

- Obstacles : présence de grues à proximité du quai Milhaud VI / presences of cranes near the Milhaud VI quay, AZM 079

Aides lumineuses : Balisage de nuit : mise en oeuvre par les marins pompiers de la Base Navale de Toulon, PN 15 MIN (secouru par groupe électrogène manuel)

Lighting aids : Night lighting : system operation by Toulon Naval Base's navy firefighters, PN 15 MIN (rescued by manual generator)



TOULON MILHAUD

Consignes particulières / Special instructions

Conditions d'utilisation de l'AD

Hélistation MIL réservé aux HEL d'état avec PN 1 H, les HEL autorisés en P 62 doivent éviter le survol de :

- La base navale de Toulon et de la ville
- La résidence du Préfet maritime situé au Cap Brun
- Du dépôt de carburant du Lazaret

Rappel : les services du CTL ne sont pas rendus en zone P

Procédures et consignes particulières

Procédures d'ARR et de DEP

Chemins obligatoires

- Les trajectoires en P62 pour l'hélistation de Milhaud sont exclusivement maritimes
- DEP s'effectuent à 800 ft et les ARR à 500 ft
- A l'ARR, le contact radio avec Hyères, pendant ses HOR d'ouverture, est impératif avant de pénétrer en CTA TOULON, en R64 ou en D54 ou dès le TKOF d'un bâtiment à la mer
- Au départ, le contact radio avec Hyères, pendant ses HOR d'ouverture, est impérative dès la mise en route
- ACFT en provenance D54 ou sur le trajet VFR Sud, rejoindre le Cap Cépet puis l'extrémité de la grande jetée (phare feu vert) pour une présentation en fonction du vent au 090 ou au 320 ; ACFT à destination de la D54 ou rejoignant le trajet VFR Sud, trajet inverse
- ACFT en provenance de Hyères : du trait de côte, rejoindre la Pointe de Carqueiranne puis, l'extrémité de la grande jetée (phare feu vert) pour une présentation en fonction du vent au 090 ou au 320 ; ACFT à destination de Hyères, trajet inverse

Restrictions

- IAS de transit est limitée à 100 kt dans la P62
- Les demandes de pénétration en P62 sont à adresser à CECMED (LFTSZPWN) et pour information à AERO HYERES (LFTHZPZX) et au CCMAR/MED (LFTCYXYX)
- L'hélistation n'accueille qu'un seul ACFT à la fois
- Stationnement limité à 1 h
- Minima MET: VIS : 3000 m - plafond : 1000 ft

AD operating conditions

MIL heliport reserved for state HEL with 1 H PN, authorized HEL in P62 have to avoid overflight of:

- *TOULON navy Base and Toulon city*
- *Port-admiral house located on Cap Brun*
- *Fuel storage of Lazaret*

Caution: CTL services are not assured within P area

Procedures and special instructions

ARR and DEP procedures

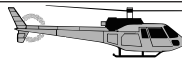
Mandatory routes

- *Routes in P62 for the heliport of Milhaud are exclusively maritime*
- *DEP performed at 800 ft and ARR at 500 ft*
- *At ARR, radio contact with Hyères, during its opening HOR, must be established before entering TOULON CTA, R64 or D54 or just after TKOF from a ship on the sea*
- *At DEP, radio contact with Hyères, during its opening HOR, must be established at starting*
- *Inbound ACFT from D54 or over the South VFR route, join Cap Cépet, then the end of «la grande jetée (green beacon)» for a presentation according to the wind in force on 090 or on 320 ; outbound ACFT to D54 or joining the South VFR route, follow the opposite route*
- *Inbound ACFT from Hyères : from coast line, join Pointe de Carqueiranne, then the end of «la grande jetée (green beacon)» for a presentation according to the wind in force on 090 or on 320 ; outbound ACFT to Hyères, follow the opposite route*

Restrictions

- Transit IAS limited to 100 kts within P62 area*
- *Requests for entering P62 have to be addressed to CECMED (LFTSZPWN) and for information to AERO HYERES (LFTHZPZX) and to CCMAR/MED (LFTCYXYX)*
- *One ACFT at a time for this heliport*
- *Parking limited to 1 h*
- *Minima MET: VIS: 3000 m - ceiling: 1000 ft*

TOULON MILHAUD



Informations diverses / Miscellaneous

ETE : - 1 HR / SUM : - 1 HR

- 1 - **Situation / location** : au centre de la P 62, en bordure de mer / *centered on P 62, close to the sea* (83-VAR)
- 2 - **ATS** : Hyères LUN-VEN / *MON-FRI*: 0630-1530
SAM,DIM,JF / *SAT,SUN,HOL*: O/R 1 h
- 3 - **VFR de nuit / Night VFR** : Non Agréé / *Not Approved*
- 4 - **Exploitant d'aérodrome / AD operator** : Ministère de la Défense (FNF) BCRM de Toulon
BAN Hyères - BP200 - 83800 TOULON Cedex 9
☎ : 04 22 44 44 10 - 04 22 44 43 07 - P NIA 831 734 43 07 (CTL)
CCIV - aéroport de Toulon
boulevard de la Marine - 83400 Hyères
☎ 04 94 00 83 83 (STD) - FAX : 04 94 00 84 71
- 5 - **AVA** : Délégation : Côte d'Azur (voir / *see* GEN)
- 6 - **BRIA**: Nice (voir / *see* GEN)
- 7 - **Préparation du vol / Flight preparation** : NIL
BDP/BIA : Hyères- HOR ATS ☎ 04 22 44 45 07
- 8 - **MET** : Hyères - HOR ATS ☎ 04 22 44 46 08 - 04 22 44 41 29 - FAX : 04 22 44 44 90
- 9 - **Douanes / Customs** : NIL
- 10 - **AVT** : NIL
- 11 - **SSLIA (SSIS)** : OTAN : H3 – H5 O/R 1h
- 12 - **Péril animalier / Wildlife strike hazard** : NIL
- 13 - **Hangars pour aéronefs de passage / Transient aircraft hangars** : NIL
- 14 - **Réparations / Repairs** : NIL
- 15 - **ACB** : NIL
- 16 - **Transports / transports** : NIL
- 17 - **Hôtels, restaurants / Hotels, restaurants**: NIL
- 18 - **Divers / Miscellaneous** : Station tribulaire de LFTH / *station is dependent upon LFTH*

APPROCHE A VUE

Visual approach

Transport public à la demande
Common carriage on request

TOULON SAINTE ANNE

AD 3 APP 01

Hôpital militaire / MIL Hospital

16 MAY 2024

	ALT AD : 226 (10 hPa)	VAR : 2°E
	LAT : 43 08 00 N	(2020)
	LONG : 005 55 48 E	

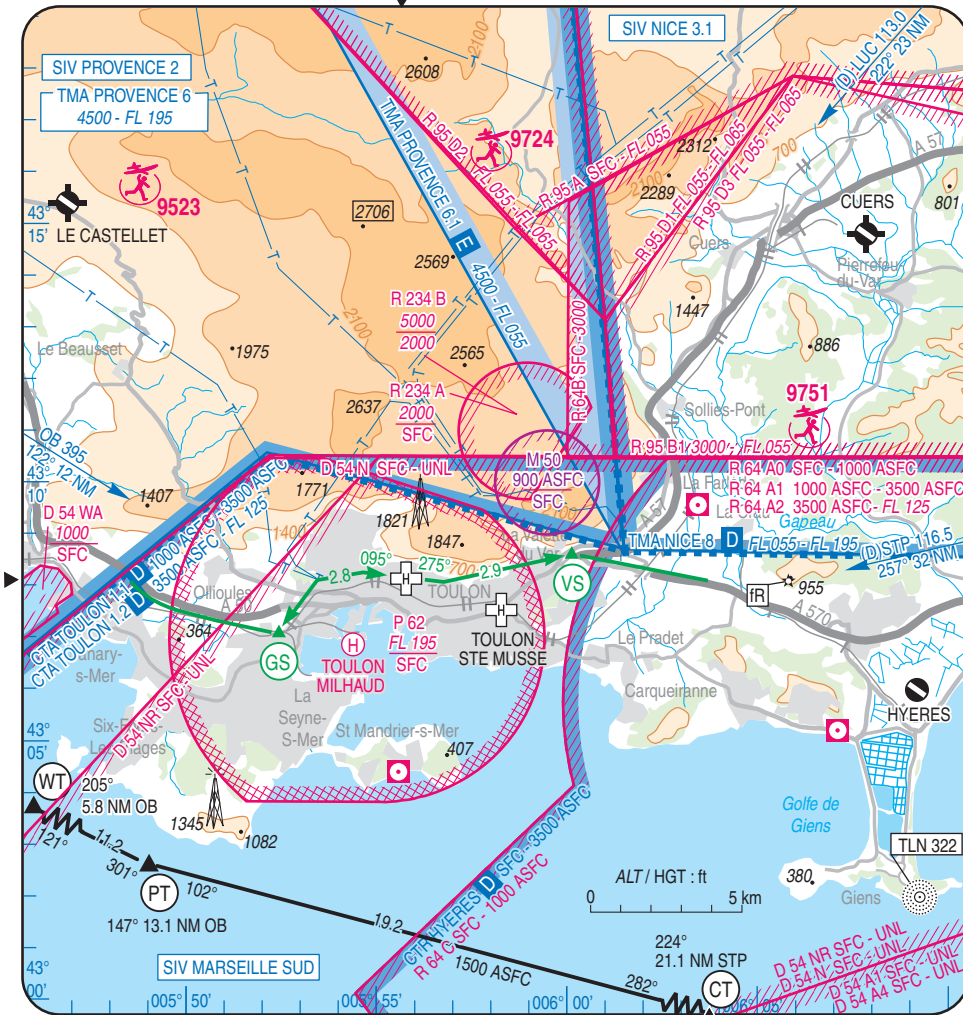
ATIS : HYERES 129.650

APP : NIL

TWR : NIL

ATC : TOULON APP : 118.825 (P) 126.325 (S) pendant horaires ATS

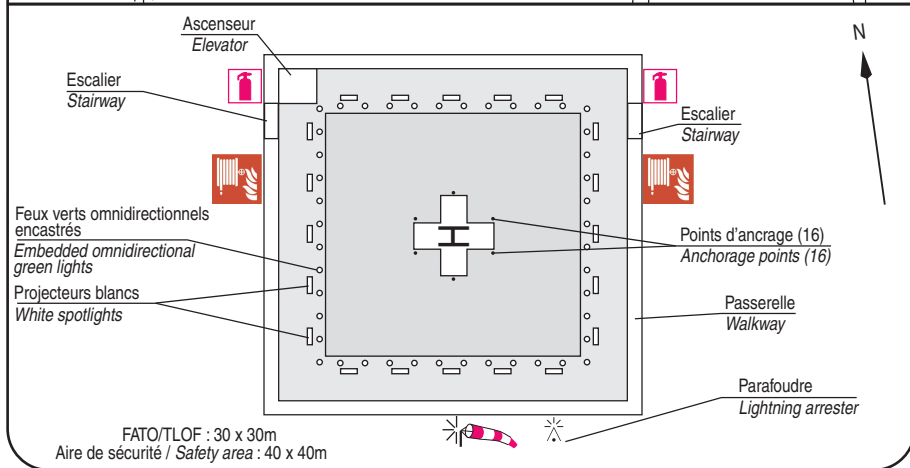
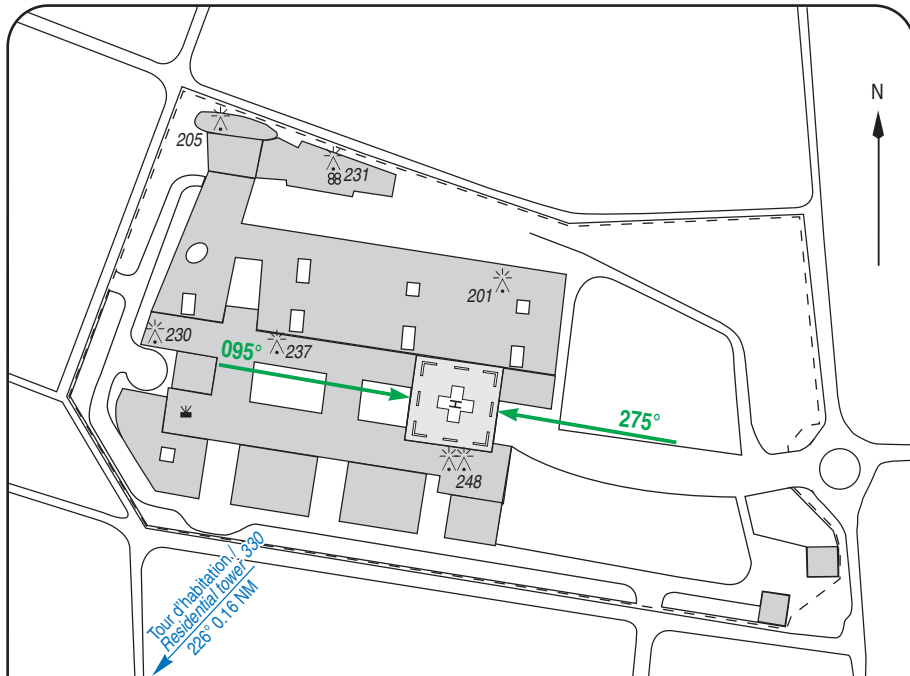
EN TERRASSE / TERRACED



CONSIGNES PARTICULIERES / SPECIAL INSTRUCTIONS

- Reservé au transport sanitaire / Reserved for aeromedical transport
- Préavis au gestionnaire exigée avant toute utilisation / Prior notice to the managing authority required before any use
- Utilisation de l'hélistation par un seul HEL à la fois / Helistop use : one HEL at a time
- Conditions météo / Weather conditions : VIS MNM : 3000m - Plafond / Ceiling : 1000ft
- Penetration P 62 : demande COM TOULON (LFTSZPWN), INFO AERO HYERES (LFTHZPX)
- Utilisation de nuit / Night use : oui / yes
- Utilisation en IFR / IFR use : non / no

01 DEC 2022



1 - Exploitant / Operator :

H.I.A. Ste Anne ☎ 04 83 16 21 90

2 - CAA : Délégation territoriale / Territorial representative :

Côte d'Azur

3 - AVT : NIL

4 - RFFS : CO₂ : 2 x 5 kg

Mousse / Foam : 2 postes fixes de 300 l - 200 l/min / 2 fixed stations of 300 l - 200 l/min

5 - Polices - Douanes / Police - Customs : NIL

6 - Hangars disponibles / Hangar available : NIL

7 - Réparations / Repair facility : NIL

8 - Type de surface / Surface : béton / concrete

9 - Force portante / Strength : 13 t

10 - Trouées / Funnels : 4.5%

APPROCHE A VUE

Visual approach

Usage restreint
Restricted use

VILLACOUBLAY VELIZY

AD 3 LFPV APP 01

22 FEB 2024



ALT AD : 585 (21 hPa)
LAT : 48 46 27 N
LONG : 002 11 29 E

LFPV
VAR : 1°E (20)

APP : VILLA Approche / Approach 119.425 - 123.750 - 142.450 - 312.175 - 362.300

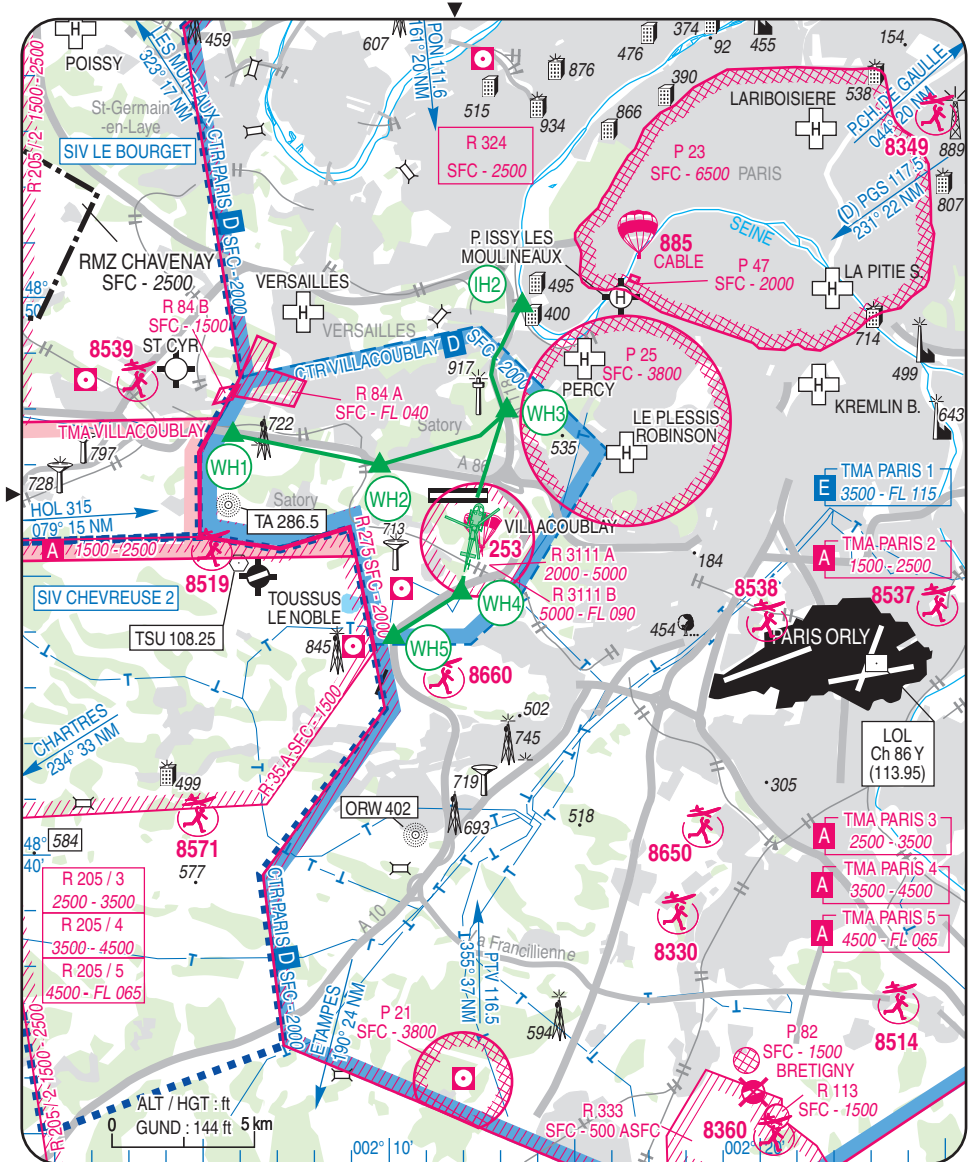
TWR : 121.750 - 128.950 - 257.800 - 343.175

MOULINEAUX TWR : 118.500 - ORLY TWR : 118.700

Fréquence de transit HEL / HEL transit frequency : 128.950

ILS RWY 09 VVE 111.35

ILS RWY 27 VVO 110.75



ATTENTION PARTICULIERE / CAUTION

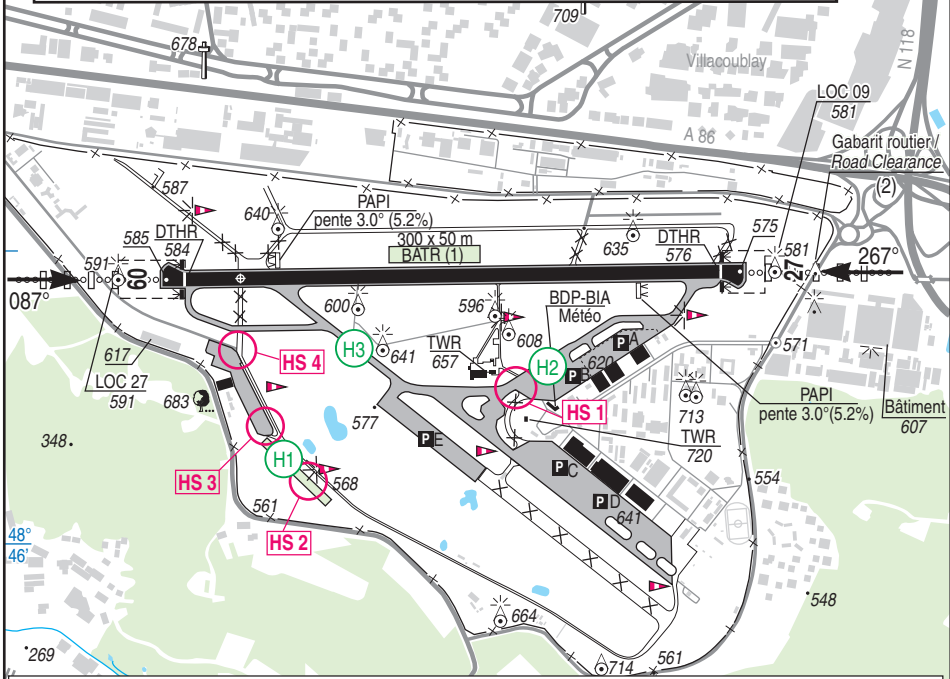
○ HS : Point chaud / Hot spot

HS 1 : Croisement trafic routier et TWY A2 / Frequent crossing road and TWY A2

HS 2 : Croisement trafic routier sur FATO / Frequent crossing road on FATO

HS 3 : Croisement trafic routier et PRKG EH / Frequent crossing road and EH PRKG

HS 4 : Croisement trafic routier sur TWY J / Frequent crossing road on TWY J



- (1) Zone engazonnée dédiée à l'entraînement aux procédures de secours des hélicoptères légers après accord du DV / Grassed area dedicated to light HEL rescue procedures after Flight Director agreement
- (2) Gabarit routier de hauteur 6,3 m. Présence route de Gisy dans l'axe de RWY à 303 m du DTHR RWY 27 / Road Clearance 6.3 m high. In the RWY axis presence of Gisy road at 303 m from DTHR RWY 27



RWY	QFU	Dimensions Dimension	Nature Surface	Résistance Strength	TODA	ASDA	LDA
09 27	087 267	1957 x 45	Revêtue Paved	37 F/C/W/T	2067 2107	1957 1957	1886 1884
H1	-	300 x 30	Gazon Grass	-	-		
H2	-	20 x 20	Revêtue Paved	36 F/B/W/T	Triangle blanc White triangle		
H3	-	20 x 20	Revêtue Paved	14 R/C/W/T	Triangle blanc White triangle		

ATTERRISSAGE A VUE

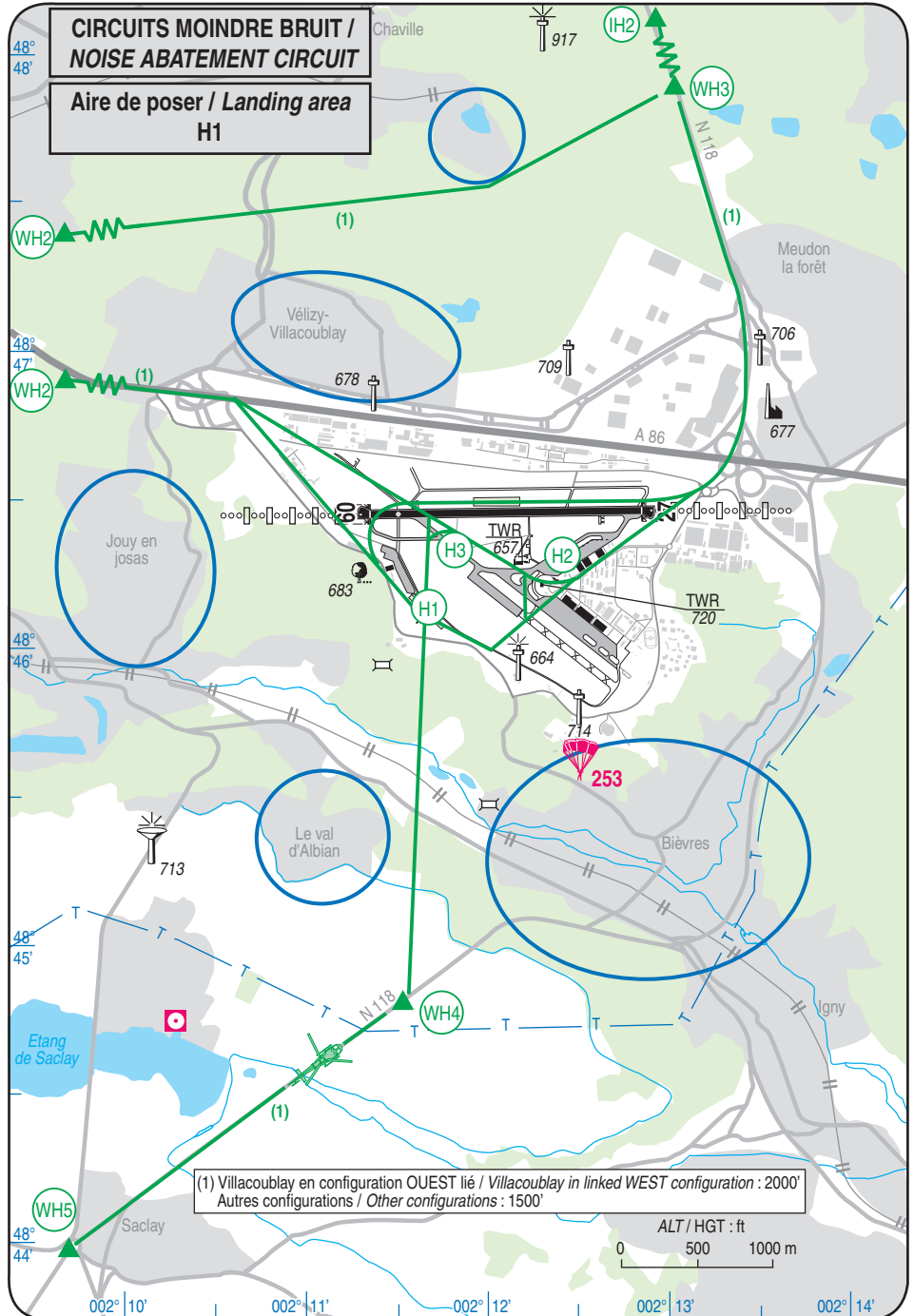
Visual landing

VILLACOUBLAY VELIZY

Aérodrome/Aerodrome

AD 3 LFPV ATT 02

07 SEP 2023



(1) Villacoublay en configuration OUEST lié / Villacoublay in linked WEST configuration : 2000'
Autres configurations / Other configurations : 1500'

VILLACOUBLAY VELIZY

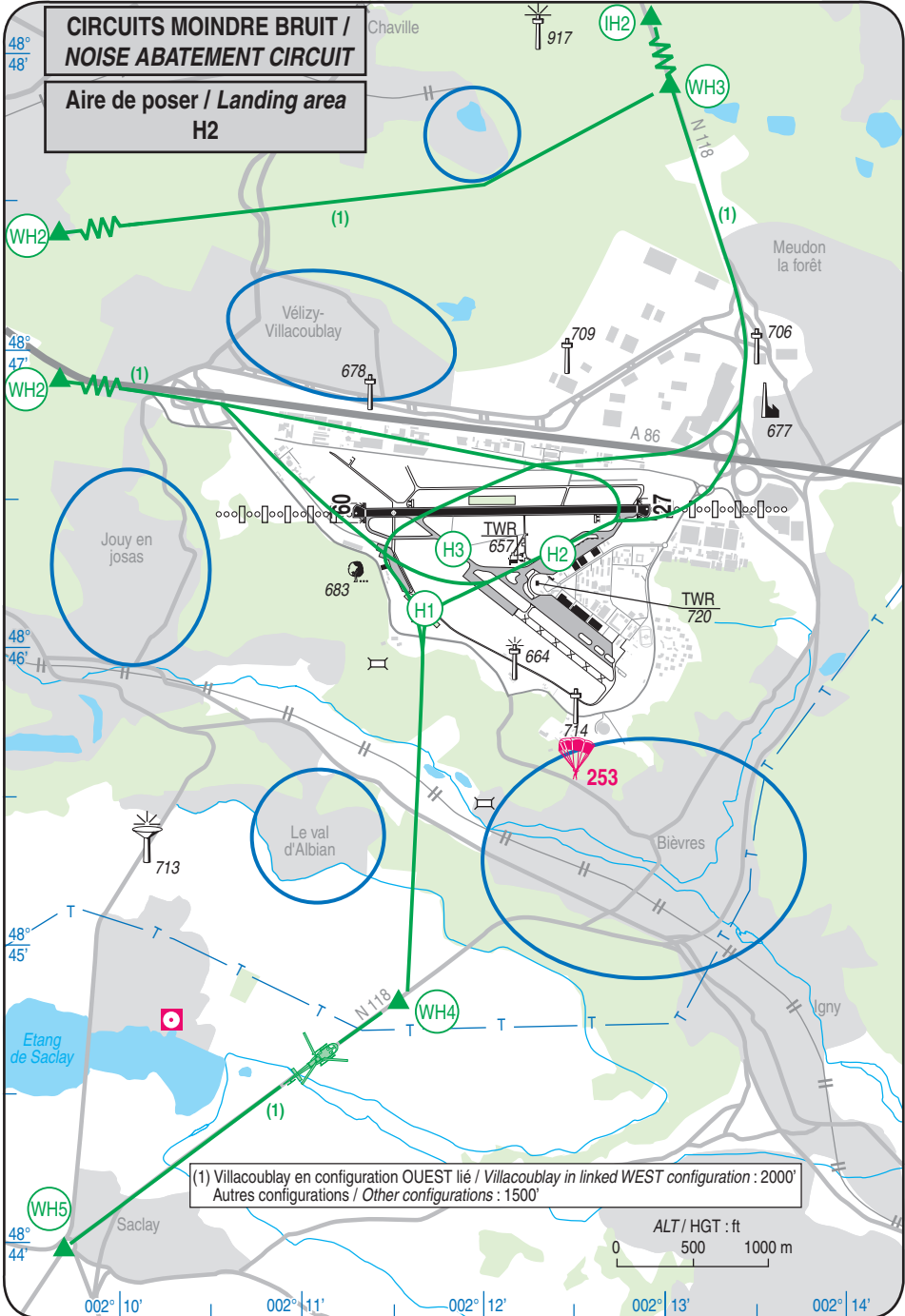
Aérodrome/Aerodrome

AD 3 LFPV ATT 03

ATTERRISSAGE A VUE

Visual landing

07 SEP 2023



ATTERRISSAGE A VUE

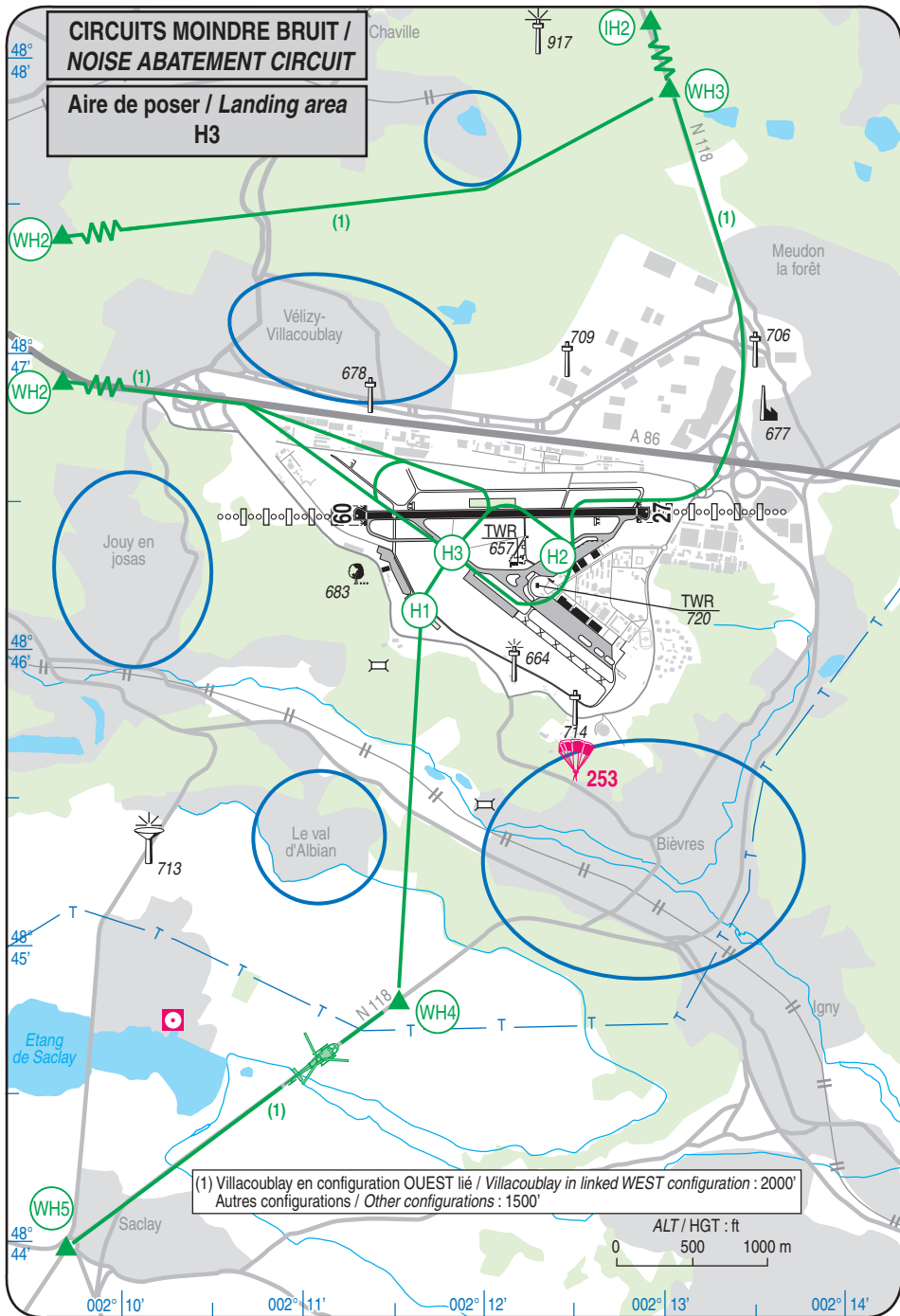
Visual landing

VILLACOUBLAY VELIZY

Aérodrome/Aerodrome

AD 3 LFPV ATT 04

07 SEP 2023



TRANSIT VFR

VFR transit

Usage restreint
Restricted use

VILLACOUBLAY VELIZY

Aérodrome/Aerodrome

AD 3 LFPV 01T

07 SEP 2023

 	ALT AD : 585 (21 hPa) LAT : 48 46 27 N LONG : 002 11 29 E	LFPV VAR : 1°E (20)
---	--	-------------------------------

APP : VILLA Approche / Approach 119.425 - 123.750 - 142.450 - 312.175 - 362.300

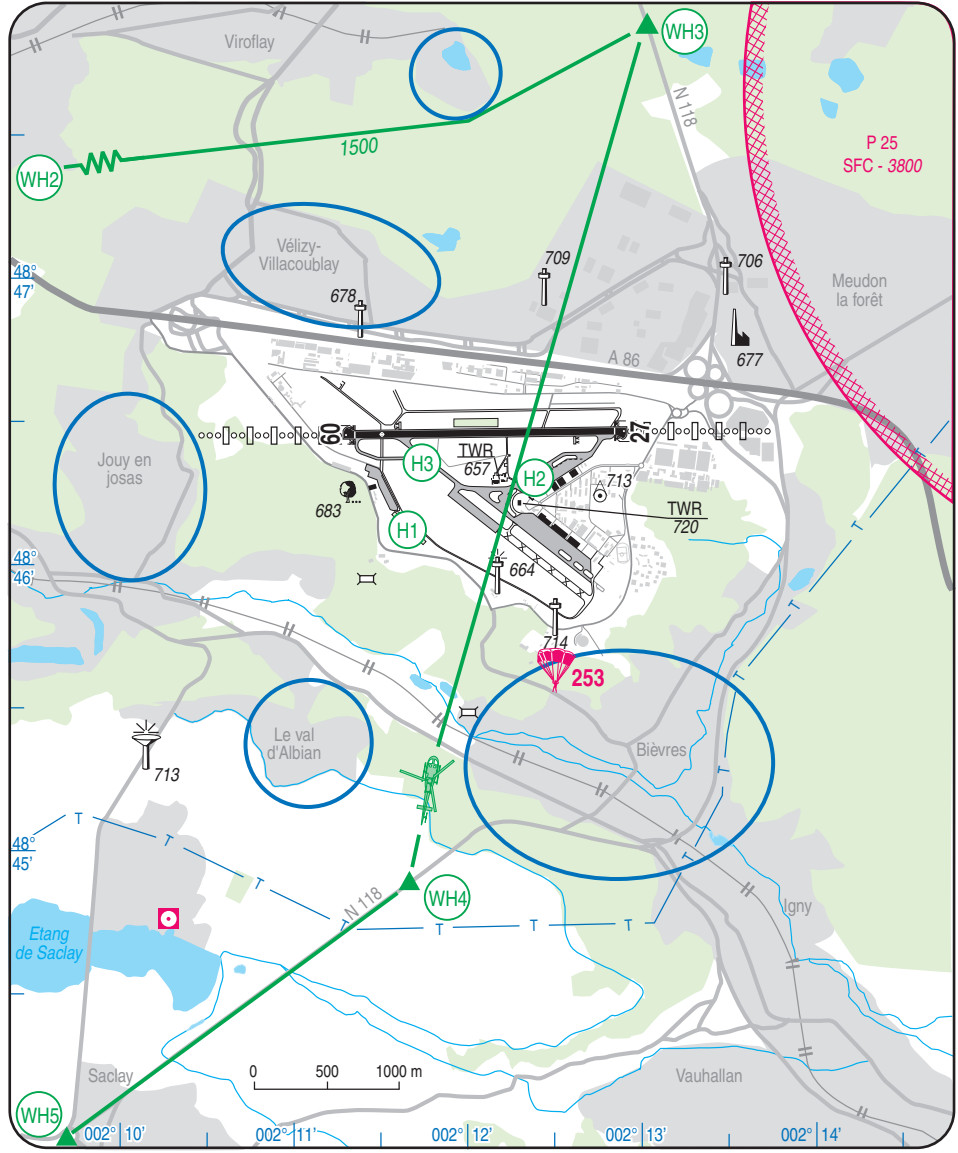
TWR : 121.750 - 128.950 - 257.800 - 343.175

MOULINEAUX TWR : 118.500 - ORLY TWR : 118.700

Fréquence de transit HEL / HEL transit frequency : 128.950

ILS RWY 09 - VVE 111.35

ILS RWY 27 - VVO 110.75





VILLACOUBLAY VELIZY

Consignes particulières / Special instructions

Conditions d'utilisation de l'AD

Survol de l'AD interdit H24 au-dessus de 1000 ft ASFC

← A la fermeture de Villacoublay, annoncée par RAI, WH3-WH4-WH5 inutilisable et espace géré par ORLY APP. Transit WH1-WH3 par MOULINEAUX TWR ou ORLY TWR si LFPI fermé

AD interdit le premier jeudi de chaque mois de 0600 à 0800 (ETE : - 1 HR) pour maintenance plateforme

Procédures et consignes particulières

Itinéraires VFR OBLIGATOIRES dans la CTR PARIS

IAS MAX 200 kt

Itinéraires HEL, dans CTR PARIS, voir carte au 1/100 000

Les procédures moindres bruits doivent être respectées impérativement par tous les HEL au départ et à l'arrivée de la plateforme. Si ces trajectoires ne peuvent être respectées pour des raisons de sécurité ou pour des missions prioritaires, le pilote l'annonce à la radio

AD operating conditions

Overflight of AD prohibited H24 below 1000 ft ASFC

At Villacoublay closing, announced on RAI, WH3-WH4-WH5 unusable and airspace managed by ORLY APP. Transit WH1-WH3 by MOULINEAUX TWR or ORLY TWR if LFPI closed

AD prohibited the first thursday of each month from 0600 to 0800 (SUM : - 1 HR) due to platform maintenance

Procedures and Special instructions

VFR routes COMPULSORY within PARIS CTR

IAS MAX 200 kt

HEL routes, within CTR PARIS, see chart 1/100 000

The noise abatement procedure must be observed by all HEL departing and arriving at the platform

If these flight paths can not be met for safety reasons or for priority missions, the pilot must notify on radio

Points de compte rendu HEL / HEL Reporting points

Points	Coordonnées / Coordinates	Nom / Name
IH2	48°49'42"N - 002°13'37"E	Pont de Sèvres / Sevres bridge
WH1	48°47'31"N - 002°05'50"E	Travers gare de triage (RN286) / Abeam marshalling yard (RN286) (Versailles marchandises / Versailles depot)
WH2	48°47'08"N - 002°09'14"E	Echangeur pont Colbert A86 (Versailles Sud) / Interchange Colbert bridge A86 (Versailles South)
WH3	48°48'00"N - 002°12'57"E	Carrefour de la patte d'Oie (RN118) / Crossroads «de la patte d'Oie» (RN118)
WH4	48°44'48"N - 002°11'47"E	Station service / Petrol service station Favreuse
WH5	48°43'50"N - 002°09'48"E	Christ de Saclay

Contact radio 1 MIN avant les points de CTL Nord (WH3) ou Sud (WH5)

Traversée de l'axe de piste 09/27 sur CLR de Villacoublay TWR

H1 réservé aux ACFT basés de l'EH et du CFAGN

H2 et H3 utilisable de nuit sous JVN

Transfert entre H1 et H2 sur autorisation de TWR

VFR Spécial

HEL : VIS : 800 m Plafond : 600 ft

Consignes particulières de radiocommunication

Pannes de radiocommunication

HEL légers : LDG H1

HEL lourds : LDG RWY

Radio contact 1 MIN before CTL points North (WH3) or South (WH5)

Crossing RWY 09/27 axis with CLR from Villacoublay TWR

H1 reserved to EH and CFAGN based ACFT

H2 and H3 available by night with NVG

Air-taxying between H1 and H2 with TWR authorization

Special VFR

HEL : VIS : 800 m Ceiling : 600 ft

Radiocommunication special instructions

Radiocommunication failure

Light HEL : LDG H1

Heavy HEL : LDG RWY



VILLACOUBLAY VELIZY

Informations diverses / Miscellaneous

Horaires sauf indication contraire / *Timetables unless otherwise specified*
 UTC HIV ; HOR ETE : -1HR / UTC WIN ; SKED SUM : -1HR

- 1 - **Situation / Location** : 5 km SE Versailles - 1,5 Km S Vélizy (78 - Yvelines)
- 2 - **ATS** : LUN-JEU / MON-THU : 0700-1600
 VEN / FRI : 0700-1400
 Hors HOR : AD à usage restreint, PPR obligatoire / *Out of HOR : Restricted use AD, PPR mandatory*
- 3 - **VFR de nuit / Night VFR** : Agréé uniquement pour ACFT basés / *Approved only for home based ACFT*
- 4 - **Exploitant d'aérodrome / AD operator** : Ministère des Armées (FAF)
 BA 107 - 78129 - Vélizy Villacoublay Air
 ☎ 01 45 07 36 33 - TEL MIL 811 107 7633 (DV)
- 5 - **AVA** : NIL
- 6 - **BRIA** : LE BOURGET (voir / see GEN)
- 7 - **Préparation du vol / Flight preparation** : OPS : HOR ATS. ☎ 01 45 07 32 73
 BIVC : H24 Cinq-Mars-La-Pile ☎ 02 45 34 14 22 - 862 927 1422
- 8 - **MET** : VFR : voir / see GEN VAC IFR : voir / see AIP GEN 3.5
 HOR H24 ☎ 01 45 07 32 41 - TEL MIL 811 107 7241
- 9 - **Douanes / Customs** : à la discrétion des services concernés / *with discretion*
- 10 - **AVT** : Carburants : F34
 Lubrifiants / Oil : O135 - O138 - O50 - O156
 Autres / Others : H515
 HOR ATS
- 11 - **ESIS (RFFS)** : CAT OACI : 6 - OTAN : 6
- 12 - **Péril animalier / Wildlife strike hazard** : HOR ATS de jour / *day hours ATS HOR*
- 13 - **Hangars pour aéronefs de passage / Transient aircraft hangar** : NIL
- 14 - **Réparations / Repairs** :
- 15 - **ACB** : NIL
- 16 - **Transports / Transports** : Bus de ville / *Town buses. Taxis O/R*
- 17 - **Hôtel, Restaurants / Hotels, Restaurants** : Militaires uniquement / *Military only* :
 Sur AD : Chambres et Mess / *On AD : Bedrooms and Canteen*

