

ATTERRISSAGE A VUE

Visual landing

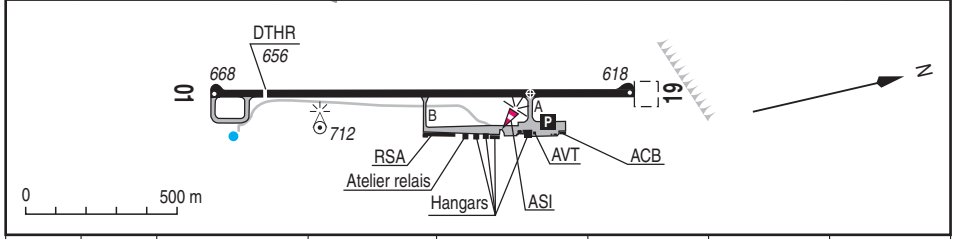
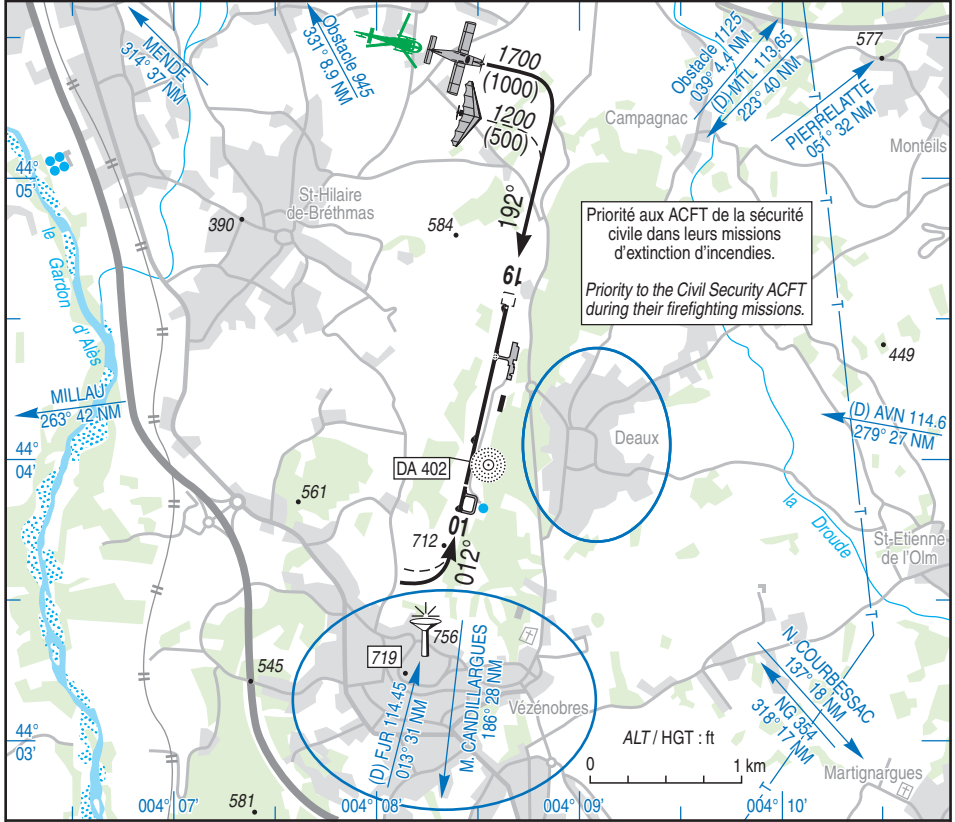
Ouvert à la CAP
Public air traffic
20 JUN 19

ALES CEVENNES

AD 2 LFMS ATT 01

	ALT AD : 668 (24 hPa) LAT : 44 04 22 N LONG : 004 08 35 E	LFMS VAR : 1°E (15)
--	------------------------------------------------------------------------	-------------------------------

APP : NIL
TWR : NIL
A/A : 130.2



RWY	QFU	Dimensions Dimension	Nature Surface	Résistance Strength	TODA	ASDA	LDA
01	012	1400 x 30	Revêtue	5.7 t	1465	1400	1220
19	192		Paved		1400	1400	1400

Aides lumineuses : NIL. Lighting aids : NIL.

ALES CEVENNES

Consignes particulières / *Special instructions*

Conditions d'utilisation de l'AD

AD réservé aux ACFT et ULM munis de radio.

AD operating conditions

AD reserved for radio-equipped ACFT and ULM.

Dangers à la navigation aérienne

Dépression importante de 100 ft avant le seuil RWY 19.
THR 01 : risques de turbulences et cisaillement par vent > 15 kt.

Air navigation hazards

*Important depression of 100 ft before THR 19.
THR 01: risks of turbulences and windshear when wind speed > 15 kt.*

Procédures et consignes particulières

Roulage interdit hors RWY et TWY.
TWY B réservé uniquement aux aéronefs basés, sauf pour raisons de sécurité.
Eviter le survol des zones habitées avoisinantes
2 tours de piste MAX pour ACFT non basés.

Procedures and special instructions

*Taxiing prohibited except on RWY and TWY.
TWY B only reserved for based ACFT, except for safety reasons.
Avoid overflying neighbouring inhabited areas.
MAX 2 traffic circuits for non based ACFT.*

Activités diverses

Activité parachutage (N° 446) : 0800-SS (ETE : 0800-SS), FL145. Activité réservée aux usagers signataires du protocole. Activité connue de MARSEILLE INFO et RHONE CONTROLE.

Special activities

Parachuting activity (NR 446) : 0800-SS (SUM : 0800-SS), FL145. Activity reserved for users who signed the protocol. Activity known on MARSEILLE INFO and RHONE CONTROLE.

Informations diverses / *Miscellaneous*

Horaires sauf indication contraire / *Timetables unless otherwise specified*
UTC HIV ; HOR ETE : -1HR / *UTC WIN ; SUM SKED : -1HR*

- 1- **Situation / Location** : 8 km SSE Alès (30 - Gard).
- 2- **ATS** : NIL.
- 3- **VFR de nuit / Night VFR** : NIL.
- 4- **Exploitant d'aérodrome / AD operator** : CCI d'Alès - Rue Michelet - 30100 Alès TEL : 04 66 78 49 49.
- 5- **CAA** : DSAC SUD (voir / see GEN).
- 6- **BRIA** : BORDEAUX (voir / see GEN).
- 7- **Préparation du vol / Flight preparation** : Acheminement FPL VFR / *Addressing VFR FPL* : voir / see GEN 12.
- 8- **MET** : VFR: voir / see GEN VAC ; IFR: voir / see AIP GEN 3.5 ; Station: NIL.
- 9- **Douanes, Police / Customs, Police** : NIL.
- 10- **AVT** : Carburant 100LL. H24 : automate avec carte Air TOTAL.
Fuel 100LL. H24: dispenser with TOTAL card.
- 11- **RFFS** : Niveau 1 / *Level 1* .
- 12- **Péril animalier / Wildlife strike hazard** : NIL.
- 13- **Hangars pour aéronefs de passage / Transient aircraft hangars** : NIL.
- 14- **Réparations / Repairs** : :TEL : 09 66 89 57 04
- 15- **ACB** : d'Alès et des Cévennes TEL : 04 66 83 56 18.
Cévennes Hélicoptères TEL : 04 66 85 49 03, 06 03 51 25 39.
Fly in airspace Formation ULM et Drone TEL : 06.45.69.83.12
- 16- **Transports** : Taxis, véhicules de location / *Taxi, car rental*.
- 17- **Hotels, restaurants** : A proximité / *In the vicinity*.