

# ATTERRISSAGE A VUE

## Visual landing

Ouvert à la CAP  
Public air traffic

# AUBENAS ARDECHE MERIDIONALE

## AD 2 LFHO ATT 01

21 APR 22



ALT AD : 923 (33 hPa)

LAT : 44 32 22 N

LONG : 004 22 18 E

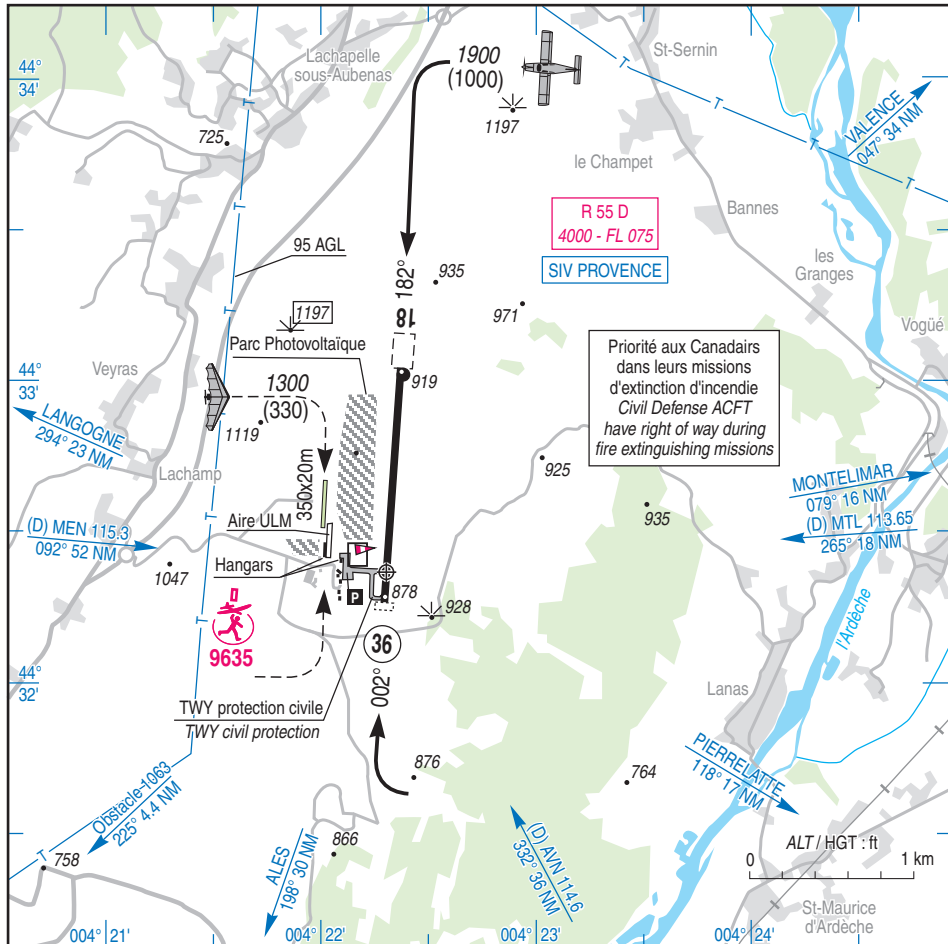
**LFHO**

VAR : 2°E (20)

APP : NIL

TWR : NIL

A/A : 119.850



RWY	QFU	Dimensions Dimension	Nature Surface	Résistance Strength	TODA	ASDA	LDA
18	182	1425 x 30	Revêtue Paved	18 F/B/W/T	1475	1425	1425
36	002				1570	1425	1425

Aides lumineuses :  
NIL

Lighting aids :  
NIL

---

## AUBENAS ARDECHE MERIDIONALE

---

### Consignes particulières / *Special instructions*

#### Conditions d'utilisation de l'AD

AD réservé aux ACFT munis de radio.

Le TWY parallèle à la piste est réservé en priorité aux Canadiens de la Sécurité Civile.

#### Procédures et consignes particulières

← QFU 002° préférentiel cause environnement.

LDG RWY 18 : ne descendre au-dessous de 1000 ft AAL qu'après alignement sur l'axe de piste.

Roulage interdit hors RWY et TWY.

Prudence au roulage en raison de la présence d'équipements sécurité civile en bordure du TWY.

Eviter le survol de Balazuc situé au sud.

#### Activités diverses

Parachutage sur AD (N° 412), FL 135. SAM, DIM et JF : HJ sauf si LF-R 55C et D actives.

Voltige (N° 6810) lorsque LF-R 55 D inactive : 2600 ft AMSL / FL 060 - HJ les SAM, DIM et JF et sur autorisation de ORANGE APP 118.925.

AEM (N° 9635) : 500 ASFC, SR-SS.

#### **AD operating conditions**

*AD reserved for radio equipped ACFT*

*Parallel TWY primarily reserved for the Canadian of Civil Safety.*

#### **Procedures and special instructions**

*Preferred QFU 002° due to environment.*

*LDG RWY 18 : do not descend below 1000 ft AAL until lining up on final APCH.*

*Taxiing prohibited except on RWY and TWY.*

*Caution advised when taxiing due to presence of civil safety equipment close to the TWY.*

*Avoid overflying Balazuc located south of AD.*

#### **Special activities**

*PJE on AD (NR 412), FL 135. SAT, SUN and HOL: HJ except when LF-R 55C and D are active.*

*Aerobatics (NR 6810) when LF-R 55 D is inactive: 2600 ft AMSL / FL 060 - HJ on SAT, SUN and HOL, PPR from ORANGE APP 118.925.*

*AEM (NR 9635) : 500 ASFC, SR-SS.*

---

**AUBENAS ARDECHE MERIDIONALE**

---

**Informations diverses / Miscellaneous**

Horaires sauf indication contraire / *Timetables unless otherwise specified*  
UTC HIV ; HOR ETE : -1HR / *UTC WIN ; SUM SKED : -1HR*

- 1 - **Situation / Location** : 9 km SSW Aubenas (07 - Ardèche).
- 2 - **ATS** : NIL.
- 3 - **VFR de nuit / Night VFR** : NIL.
- 4 - **Exploitant d'aérodrome / AD operator** : Syndicat départemental d'équipement de l'Ardèche  
6, rue Pierre Filliat  
BP 319  
07003 PRIVAS CEDEX  
TEL : 04 75 35 23 80 / 06 86 26 70 18.
- 5 - **CAA** : DSAC Centre Est (voir / see GEN).
- 6 - **BRIA** : BORDEAUX (voir / see GEN).
- 7 - **Préparation du vol / Flight preparation** : Acheminement PLN VFR / *Addressing VFR FPL* : voir / see GEN 12.
- 8 - **MET** : VFR: voir / see GEN VAC ; IFR: voir / see AIP GEN 3.5 ; Station: NIL.
- 9 - **Douanes, Police / Customs, Police** : NIL.
- 10 - **AVT** : 100 LL : H24. Automate avec carte bancaire.  
JET A1 : du LUN au VEN sauf JF : avec préavis de 24 HR, carte bancaire uniquement.  
*100 LL: H24. Fuel dispenser with credit card.*  
*JET A1: from MON to FRI except HOL: with PN 24 HR, credit card only.*
- 11 - **RFFS** : Niveau 1 / *Level 1*.
- 12 - **Péril animalier / Wildlife strike hazard** : NIL.
- 13 - **Hangars pour aéronefs de passage / Transient aircraft hangars** : NIL.
- 14 - **Réparations / Repairs** : Aubenas Air maintenance  
TEL : 04 75 36 27 04 / 06 19 45 08 92.
- 15 - **ACB** : d'Aubenas - Route de l'Aérodrome - 07200 LANAS  
TEL : 04 75 93 42 08.
- 16 - **Transports** : NIL.
- 17 - **Hotels, restaurants** : Restaurant sur / *on AD*.

