

# ATTERRISSAGE A VUE

## Visual landing

Ouvert à la CAP  
Public air traffic

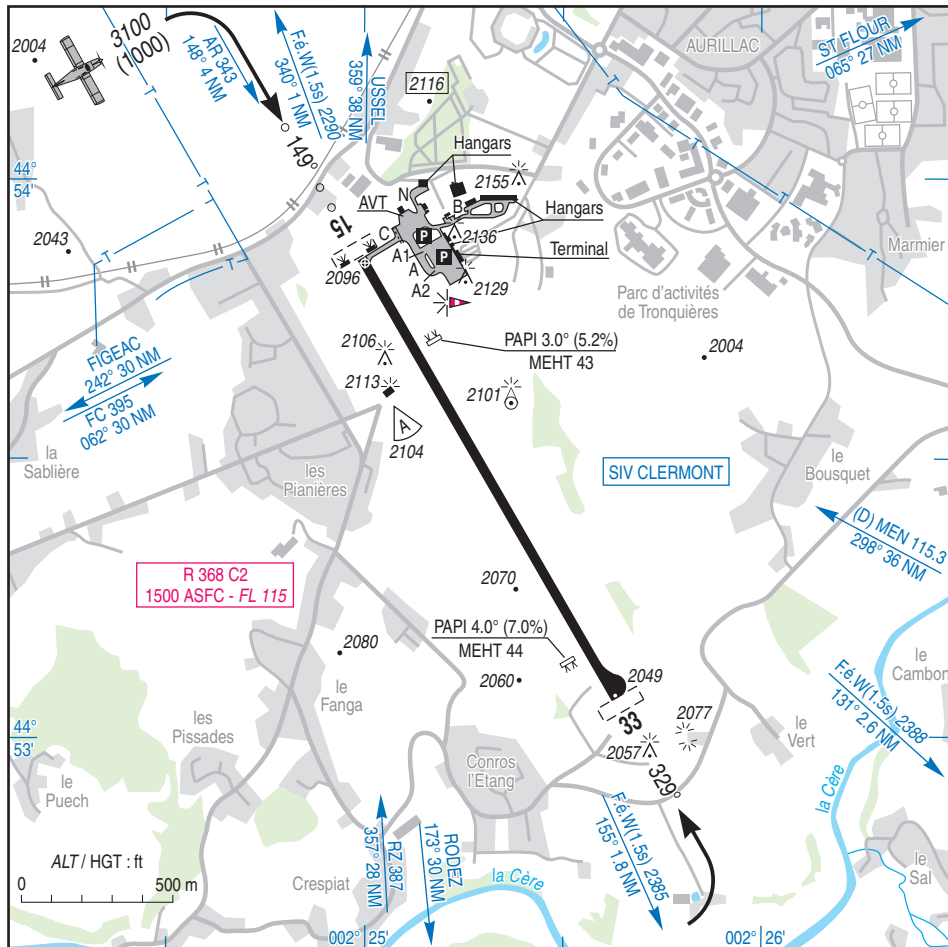
# AURILLAC

## AD 2 LFLW ATT 01

17 JUN 21

 	<b>ALT AD : 2096 (75 hPa)</b> LAT : 44 53 51 N LONG : 002 25 00 E	<b>LFLW</b> VAR : 1°E (20)
---	---	-------------------------------

APP : NIL  
TWR : NIL  
AFIS : 118.325



RWY	QFU	Dimensions Dimension	Nature Surface	Résistance Strength	TODA	ASDA	LDA
15	149	1700 x 30	Revêtue Paved	12 F/C/W/T	1750	1700	1700
33	329				1750	1650	1650

### Aides lumineuses :

RWY 15 : ligne APCH HI.  
RWY 33 : balisage d'extrémité de piste 50 m  
au-delà des valeurs déclarées.  
RWY 15/33 : HI-BI.  
PCL.

### Lighting aids :

RWY 15 : APCH line LIH.  
RWY 33 : RWY end lighting 50 m  
beyond the declared distances.  
RWY 15/33 : LIH-LIL.  
PCL.

---

## AURILLAC

---

### Consignes particulières / *Special instructions*

#### Conditions d'utilisation de l'AD

Activité IFR possible.

AD réservé aux ACFT munis de radio.

#### *AD operating conditions*

*Possible IFR operations.*

*AD reserved for radio-equipped ACFT.*

←

#### Procédures et consignes particulières

Roulage interdit hors RWY et TWY.

Voies de circulation desservant les hangars réservées aux avions basés.

#### *Procedures and special instructions*

*Taxiing prohibited except on RWY and TWY.*

*Taxiways serving hangars reserved for home based ACFT.*

#### VFR de nuit

Atterrissage en piste 33 interdit en l'absence de service ATS ou si PAPI hors service.

#### *Night VFR*

*Landing on RWY 33 is prohibited without ATS or in case of PAPI U/S.*

#### Equipement AD

PCL : n'allume pas le PAPI.

#### *AD equipment*

*PAPI not turned on by PCL.*

---

**AURILLAC**


---

**Informations diverses / Miscellaneous**

Horaires sauf indication contraire / *Timetables unless otherwise specified*  
 UTC HIV ; HOR ETE : - 1 HR / *UTC WIN ; SUM SKED : - 1 HR*

- 1 - **Situation / Location** : 3 km SW Aurillac (15 - Cantal).
- 2 - **ATS** : AFIS :  
 LUN-VEN / *MON-FRI* : 0415-1630, 1830-2000 pour vols commerciaux programmés uniquement / *for scheduled commercial flights only.*  
 SAM / *SAT* : non assuré / *uninsured.*  
 DIM / *SUN* : 1500-2000 pour vols commerciaux programmés uniquement / *for scheduled commercial flights only.*  
 Hors HOR / *Outside SKED* : pour commerciaux uniquement / *for scheduled flights only.*  
 PPR 48 HR par / *by FAX* ou / *or mail.*  
 AD TEL : 04 71 64 50 00 - FAX : 04 71 64 51 59 - E-mail : aeroport@caba.fr
- 3 - **VFR de nuit / Night VFR** : Agréé (voir aides lumineuses) / *Approved (see lighting aids).*
- 4 - **Exploitant d'aérodrome / AD operator** : Communauté d'Agglomération du Bassin d'Aurillac.  
 3, place des Carmes - CS80501 - 15005 Aurillac CEDEX.
- 5 - **CAA** : DSAC CENTRE-EST (voir / *see GEN*).
- 6 - **BRIA** : BORDEAUX (voir / *see GEN*).
- 7 - **Préparation du vol / Flight preparation** : Acheminement FPL VFR / *Addressing VFR FPL* : voir / *see GEN 12.*
- 8 - **MET** : VFR : voir / *see GEN VAC* ; IFR : voir / *see AIP GEN 3.5* ; Station : NIL.
- 9 - **Douanes / Customs** : NIL.
- 10 - **AVT** : Carburant / *Fuel* : 100LL, JET A1.  
 Lubrifiant / *Lubricant* : NIL.  
 Carte de crédit / *Credit card* TOTAL.  
 Automates H24 avec carte TOTAL / *Automatic dispenser H 24 with TOTAL card.*  
 Paiement comptant / *Cash payment* : HOR RFFS / *RFFS SKED.*
- ← 11 - **RFFS** : Niveau 4 / *Level 4* : LUN-VEN / *MON-FRI* : 0415-0530, 0745-0900, 1115-1230, 1430-1630, et 1830-2000 pour vols commerciaux programmés uniquement / *for scheduled commercial flights only.*  
 DIM / *SUN* : 1500-2000 pour vols commerciaux programmés uniquement / *for scheduled commercial flights only.*  
 Niveau 2 / *Level 2* : LUN-MER-VEN / *MON-WED-FRI* : 0530-0745, 0900-1000, 1230-1430.  
 MAR-JEU / *TUE-THU* : 0700-0745, 0900-1000, 1400-1430.  
 Aucun service assuré en dehors de ces HOR / *No RFFS provided outside these SKED.*  
 Hors HOR / *Outside SKED* : pour vols commerciaux uniquement / *for scheduled flights only.*  
 PPR PN 48 HR.
- ← 12 - **Péril animalier / Wildlife strike hazard** : Pour aéronefs commerciaux, réacteurs, sur demande. / *For commercial flights, jet planes, on demand.*  
 HOR RFFS / *RFFS SKED.*
- 13 - **Hangars pour aéronefs de passage / Transient aircraft hangars** : Possible.
- 14 - **Réparations / Repairs** : NIL.
- 15 - **ACB** : du CANTAL TEL : 04 71 64 22 00.
- 16 - **Hôtels, restaurants** : Restaurant sur / *at AD.*  
 Hôtels à Aurillac.

