

APPROCHE A VUE

Visual approach

Réservé administrations
Reserved government services

AVORD

AD 2 LFOA APP 01

20 APR 2023

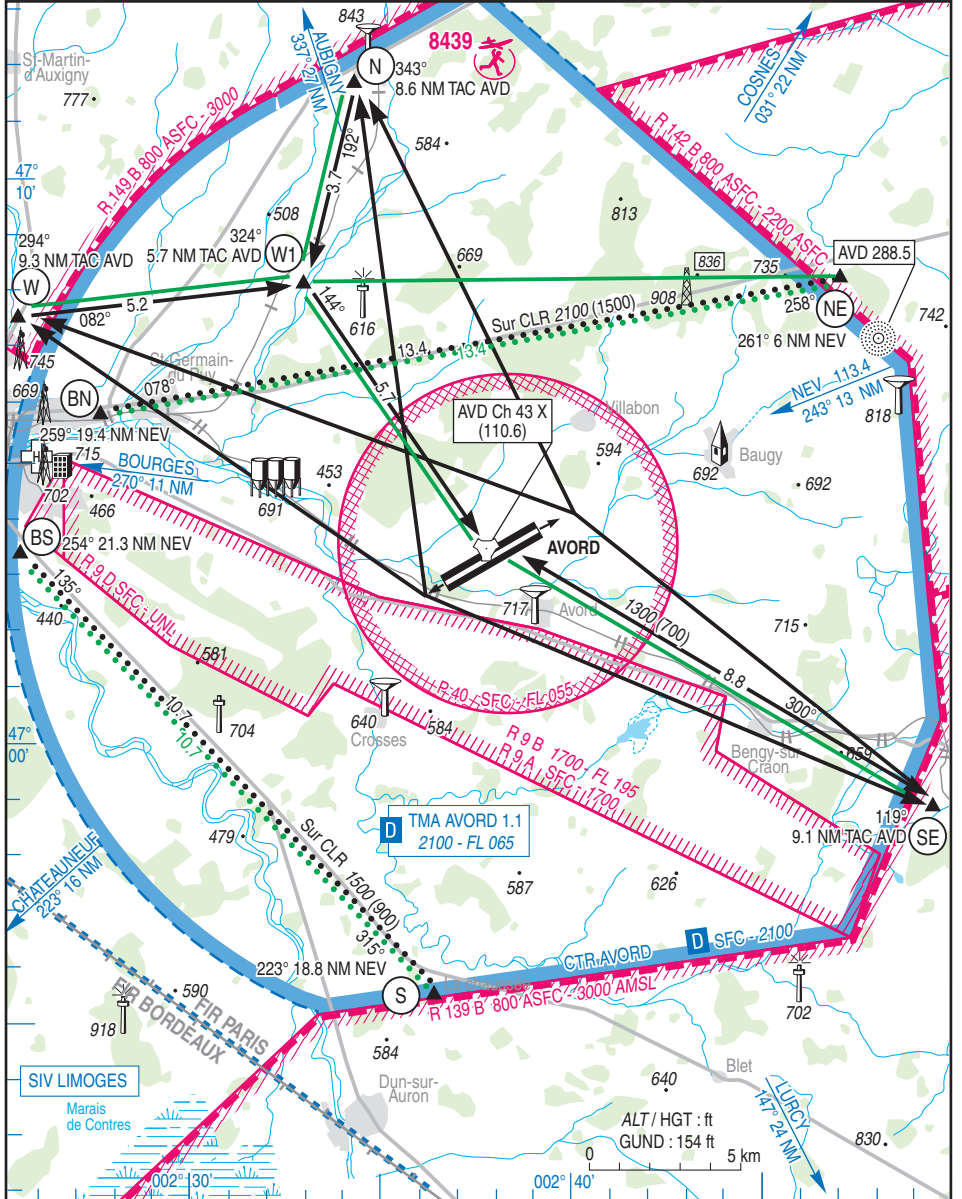


ALT AD : 578 (21 hPa)
LAT : 47 03 25 N
LONG : 002 38 20 E

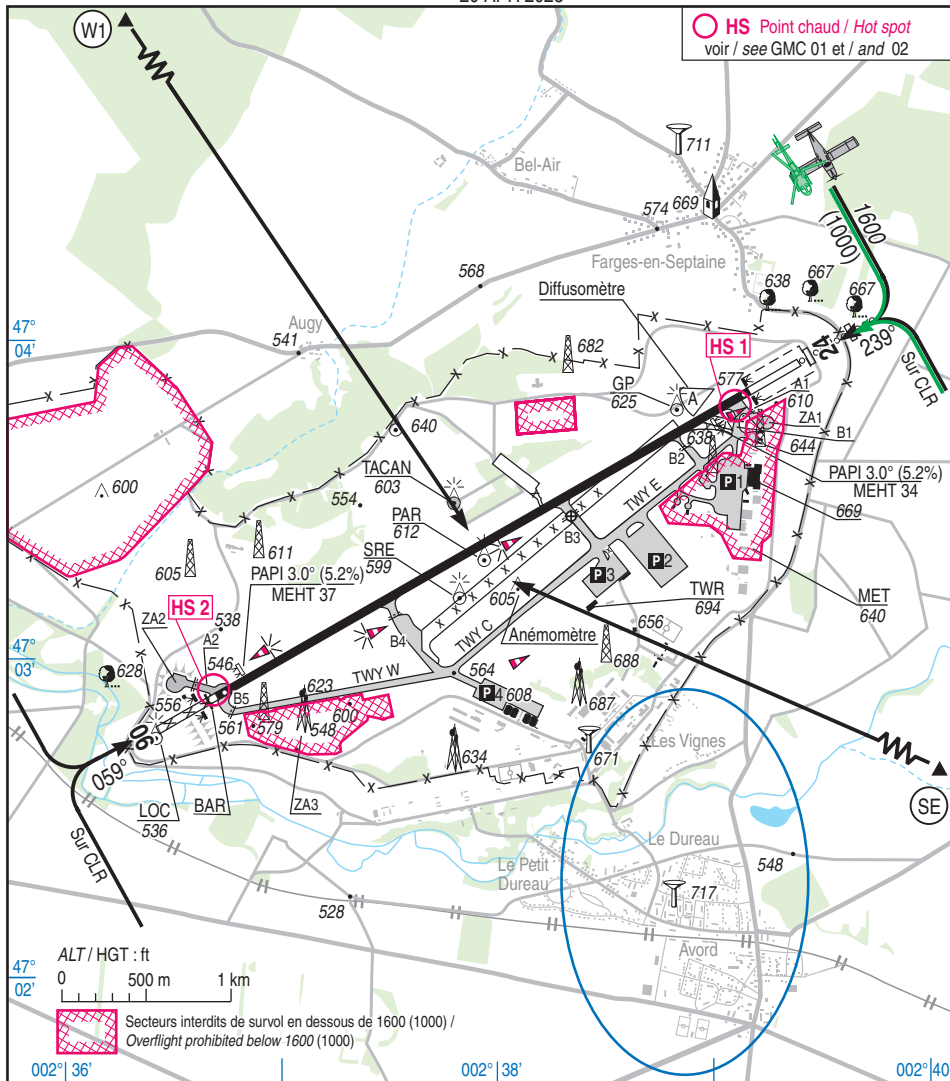
LFOA
VAR : 1°E (20)

ATIS : 138.950 (réservé MIL)
APP : AVORD Approche/Approach 119.700 - 386.775 (1) - 373.775 (1) - 142.450
TWR : 122.100 - 142.225 (1) - 398.550 (1) - 257.800

VDF
ILS : RWY 24 - AV 110.7



20 APR 2023



RWY	QFU	Dimensions <i>Dimension</i>	Nature <i>Surface</i>	Résistance <i>Strength</i>	TODA	ASDA	LDA
06 24	059 239	3503 x 45	Revêtue Paved	58 F/C/W/T	3503 3503	3903 3503	3503 3503

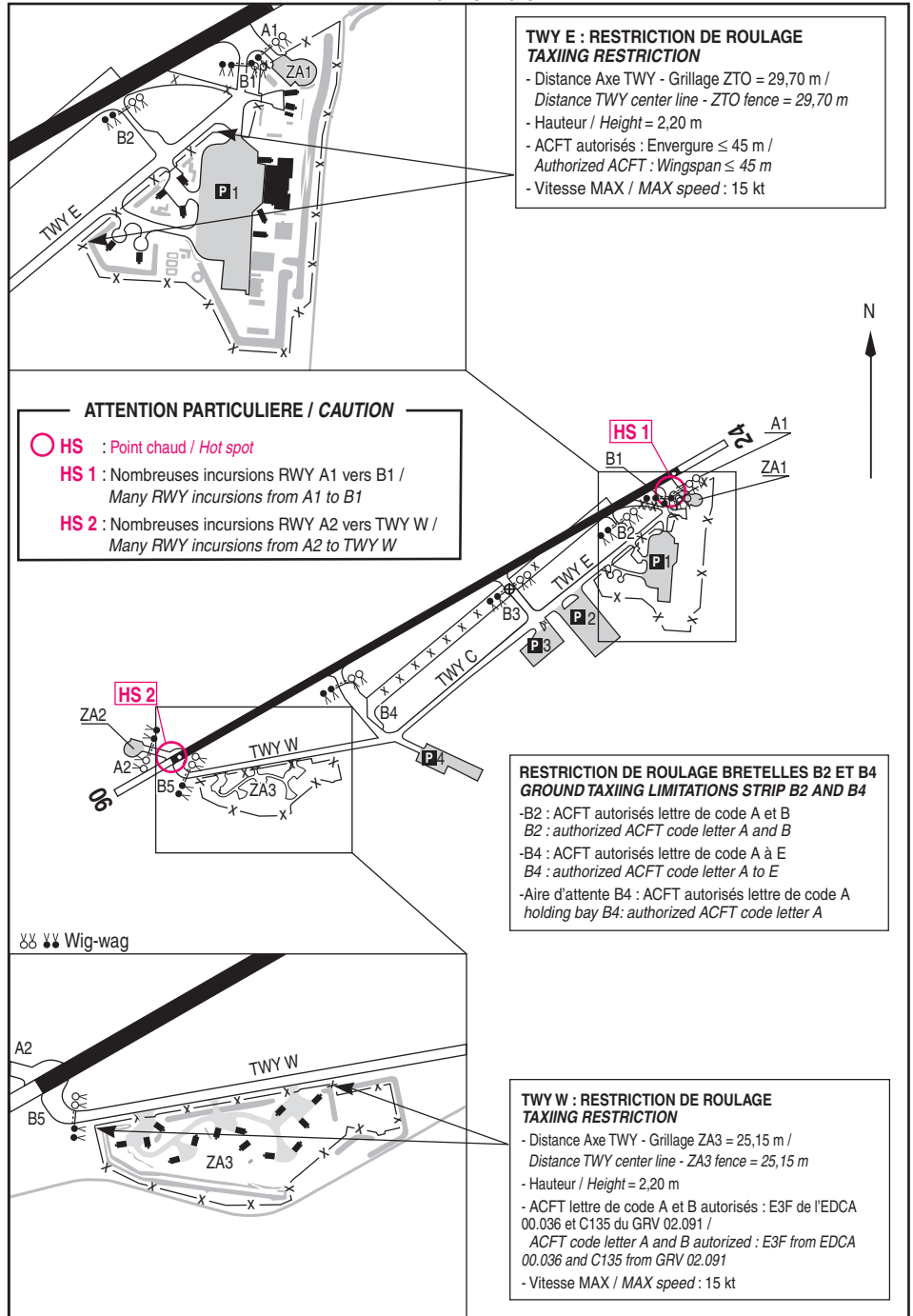
Aides lumineuses :

- RWY 24 : Rampe d'APCH axiale 900m
- RWY 06/24 : HI à intensité variable (5 niveaux), feux à éclats, PAPI (intensité réglable)
- Panneaux de distance restante (tous les 300m), d'obligation et d'indication
- Balisage des bretelles et TWY (LED)
- Feux de protection de RWY
- Balisage rouge d'obstacle

Lighting Aids :

- RWY 24 : HI line APCH 900 m
- RWY 06/24 : HI with variable intensity (5 levels), flashing lights, PAPI (variable intensity)
- Distance panels (300m)
- TWY and strip lights (LED)
- Wig-wag
- Obstacles lights

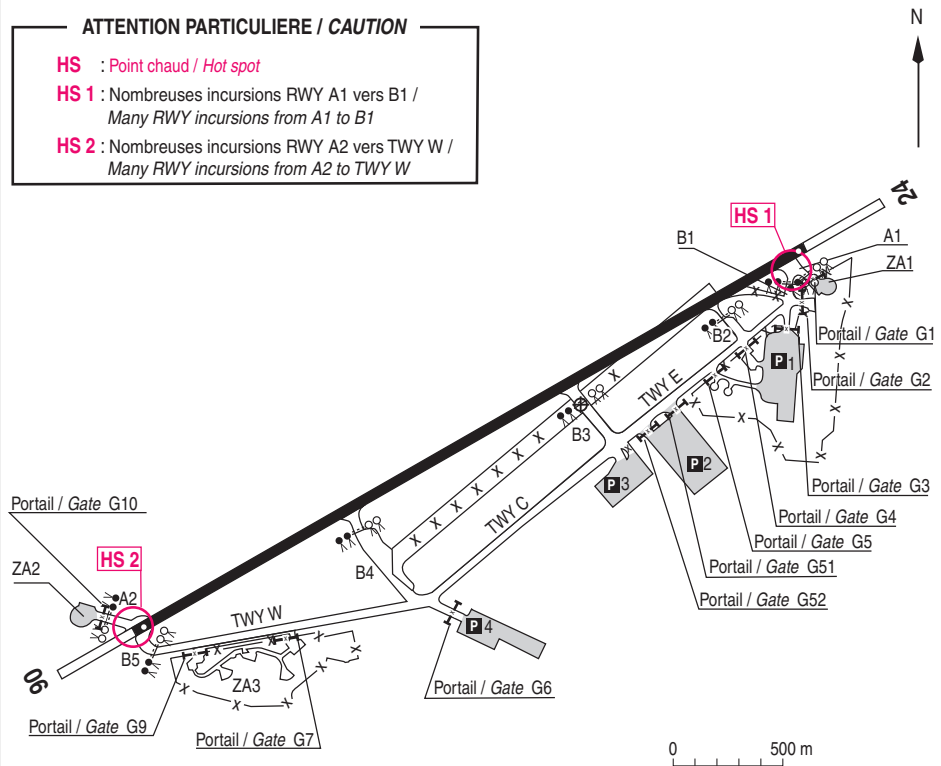
02 NOV 2023



02 NOV 2023

ATTENTION PARTICULIERE / CAUTION

- HS** : Point chaud / Hot spot
- HS 1** : Nombreuses incursions RWY A1 vers B1 /
Many RWY incursions from A1 to B1
- HS 2** : Nombreuses incursions RWY A2 vers TWY W /
Many RWY incursions from A2 to TWY W



⚡ ⚡ Wig-wag

**RESTRICTION D'EXPLOITATION RELATIVES AUX PORTAILS ET VOIES DE DESSERTE /
OPERATING RESTRICTIONS RELATING TO GATES AND SERVICE LANES**

Compte tenu de l'implantation de portails et grillages protégeant l'accès de certaines aires de trafic, une majorité des voies de desserte ne dispose pas des dégagements réglementaires.
Cette non-conformité impose des restrictions de roulage aux avions détenant des envergures supérieures à celles stipulées dans le tableau ci-après :

Given the establishment of gates and fences protecting access to certain aprons, a majority of service lanes do not have regulatory clearances.

This non-compliance imposes ground taxiing restrictions on aircraft with larger wingspans than those stipulated in the table below :

Portail / Gate	Exploitation demandée (lettre code) Operation requested (code letter)	Largeur requise Required width	Largeur mesurée Measured width	Restrictions d'exploitation / Operating restrictions
G1	D	67 m	59 m	Envergure MAX dans code D : 44 m / MAX wingspan within D code : 44 m
G2	A	24 m	28 m	Aucune / NIL
G3	D	67 m	60 m	Envergure MAX dans code D : 45 m / MAX wingspan within D code : 45 m
G5	D	67 m	60,3 m	Envergure MAX dans code D : 45 m / MAX wingspan within D code : 45 m
G51	E	80 m	79,15 m	Envergure MAX dans code E : 64 m / MAX wingspan within E code : 64 m
G52	E	80 m	79,05 m	Envergure MAX dans code E : 64 m / MAX wingspan within E code : 64 m
G7	A	24 m	23,65 m	Envergure MAX dans code A : 14,65 m / MAX wingspan within A code : 14,65 m
G9	A	24 m	20,4 m	Envergure MAX dans code A : 11,4 m / MAX wingspan within A code : 11,4 m
G10	D	67 m	71 m	Aucune / NIL

AVORD

Consignes particulières / Special instructions

Conditions générales d'utilisation de l'AD

AD fermé à la CAP et aux ACFT sans radio
 Conditions de survol : AD situé à l'intérieur de la P 40.
 Voir AIP France
 Inutilisable hors TWY et RWY
 LDG soumis à PPR du DV
 Le NR d'accord devra figurer en case 18 du FPL
 Eviter le survol de la LF-R9
 Survol ZTO, ZA2, ZA3 (si actives), DVA, ZTNA et
 EPMU interdit en dessous de 1000 ft AGL
 Se conformer aux instructions de la TWR lors de
 l'activation des zones LF-R139, LF-R142 et LF-R149
 Limitations vent traversier, RWY interdite :
 - supérieur à 25 kt sur RWY sèche
 - 20 kt sur RWY mouillée

Procédures et consignes particulières

Procédures VFR d'ARR, DEP dans la CTR et la TMA1.1

Procédures d'ARR :

ACFT : contact radio 5 MIN avant les points d'entrée
 W, SE ou N

HEL : contact radio 1 MIN avant les points d'entrée W,
 SE ou N

Transit :

Une clairance devra être obtenue auprès de Avord
 TWR avant de pénétrer dans la CTR

Entrée CTR à 1000 ft ASFC et à 700 ft ASFC lors de
 l'activation des LF-R139, LF-R142 et LF-R149

Sortie CTR à 700 ft ASFC et à 500 ft ASFC lors de
 l'activation des LF-R139, LF-R142 et LF-R149

Pour les trajectoires d'approche et de transit : 150 kt

VFR Special

ACFT : VIS : 3 km Plafond : 800 ft
 HEL jour : VIS : 800 m Plafond : 500 ft
 HEL nuit : VIS : 4000 m Plafond : 1000 ft

General AD operating conditions

AD closed to CAP and to ACFT without radio
 Overflight conditions: AD located inside prohibited area
 P 40. See AIP France
 AD unusable outside TWY and RWY
 PPR requested for LDG to the flight director
 The agreement NR will be mentioned in FPL field 18
 Overflight of LF-R9 area must be avoid
 Overflight of ZTO, ZA2, ZA3 (when activated), DVA,
 ZTNA and EPMU areas prohibited below 1000 ft AGL
 Follow instructions of the TWR when LF-R139, LF-R142
 and LF-R149 activated
 Cross-wind limitations, RWY prohibited :
 - more than 25 kt on dry RWY
 - 20 kt on wet RWY

Procedures and special instructions

ARR, DEP VFR procedures within CTR and TMA1.1

ARR procedures :

ACFT : radio contact 5 MIN before entry points W, SE
 or N

HEL : radio contact 1 MIN before entry points W, SE
 or N

Transit :

Clearance from Avord TWR compulsory prior entering
 within CTR

Entry within CTR at 1000 ft ASFC and at 700 ft ASFC
 when LF-R139, LF-R142 and LF-R149 are activated

Exit from CTR at 700 ft ASFC and at 500 ft ASFC when
 LF-R139, LF-R142 and LF-R149 are activated

For approach and transit routes : 150 kt

Special VFR

ACFT : VIS : 3 km Ceiling : 800 ft
 HEL day : VIS : 800 m Ceiling : 500 ft
 HEL nuit : VIS : 4000 m Ceiling : 1000 ft

Points de compte rendu / Reporting points

Points	Coordonnées / Coordinates	Nom / Name
BN	47°05'51.66"N - 002°27'46.93"E	St Germain du Puy Intersection / Crossroad D 955 - N 151
BS	47°03'25.85"N - 002°25'39.76"E	Intersection / Crossroad N 76 - N 142
N	47°11'43.6"N - 002°34'16.3"E	Travers chateau d'eau / Abeam water tower Les Aix d'Angillon
NE	47°08'21.69"N - 002°47'01.68"E	Intersection / Crossroad N 151 - D 10
S	46°55'43.12"N - 002°36'29.35"E	La Chaussée Intersection / Crossroad N 76 - D 36
SE	46°58'57.2"N - 002°49'23.7"E	Silo au sud de / Silo south of Nérondes
W	47°07'28.3"N - 002°25'25.9"E	Rond point D 940 et rocade Nord Est / Roundabout of D 940 and north eastern ring road
W1	47°08'08.2"N - 002°33'01.0"E	Eglise / Church Sainte Solange

AVORD

Informations diverses / Miscellaneous

Horaires sauf indication contraire / *Timetables unless otherwise specified*
UTC HIV ; HOR ETE : -1HR / *UTC WIN* ; SKED SUM : -1HR

- 1 - **Situation / Location** : 3 km NNW Avord (18 - Cher)
- 2 - **ATS** : LUN-JEU / *MON-THU* : 0700-1600 (fin de l'activité aérienne) / (*end of flight activity*) -
HN : O/R avant / *before* 1500
VEN / *FRI* : 0700-1400 (fin de l'activité aérienne) / (*end of flight activity*)
SAM, DIM, JF / *SAT, SUN, HOL* : O/R dernier JO avant 1300 / *the last working day before* 1300
☎ 02 34 34 71 36 (ESCA)
- 3 - **VFR de nuit / Night VFR** : Agréé / *Approved*
- 4 - **Exploitant d'aérodrome / AD operator** : Ministère des Armées (FAF)
Commandant de la Base Aérienne 702
Avenue de Bourges
18520 AVORD
☎ 02 48 68 40 00 (STD)
☎ 02 48 68 40 54 - TEL MIL 811 702 4054 (DV)
- 5 - **AVA : Délégation** : NIL
- 6 - **BRIA** : BORDEAUX (voir / *see* GEN)
- 7 - **Préparation du vol / Flight preparation** : BDP : HOR ATS ☎ 02 48 68 40 40 - TEL MIL 811 702 4040
- 8 - **MET** : Prévision / *Forecast* - OBS :
LUN-JEU / *MON-THU* : 0530-1600 (fin activité aérienne) / (*end of flight activity*)
VEN / *FRI* : 0530-1400 (fin de l'activité aérienne) / (*end of flight activity*)
SAM, DIM, JF / *SAT, SUN, HOL* : fermée / *closed*
- 9 - **Douanes / Customs** : O/R 24 HR (douanes à Bourges) ☎ 02 48 50 80.65 - 02 48 50 80 53
- 10 - **AVT** : Carburants / *Fuel* : F18 PN 7 jours après demande écrite / *days after writing request* - F34
Lubrifiants / *Oil* : O 133 - O 138 - O 150 - RO 156 - XO 162
LUN-VEN / *MON-FRI* : 0700-1600
SAM, DIM, JF / *SAT, SUN, HOL* : O/R avant 1300 le dernier JO / *O/R the last working day before* 1300
O/R du DV, toutes HR J/N avec PN 1HR / *O/R from flight director, all D/N HR with* 1HR PN
- 11 - **ESIS (RFFS)** : OACI : 7 - OTAN : 7
- 12 - **Péril animalier / Wildlife strike hazard** : HOR ATS
- 13 - **Hangars pour aéronefs de passage / Transient aircraft hangar** :
Pour ACFT de dimensions restreintes / *For little ACFT*
- 14 - **Réparations / Repairs** : NTI 1/2 : E121
Escale et remise en oeuvre : tous types d'ACFT / *Intermediate landing and repairing : all ACFT*
- 15 - **ACB** : NIL
- 16 - **Transports / Transports** : Taxis O/R. Gare SNCF à 3 km / *Station at* 3 km
- 17 - **Hôtel, Restaurants** : Sur AD / *On AD*