

ATTERRISSAGE A VUE

Visual landing

Ouvert à la CAP
Public air traffic

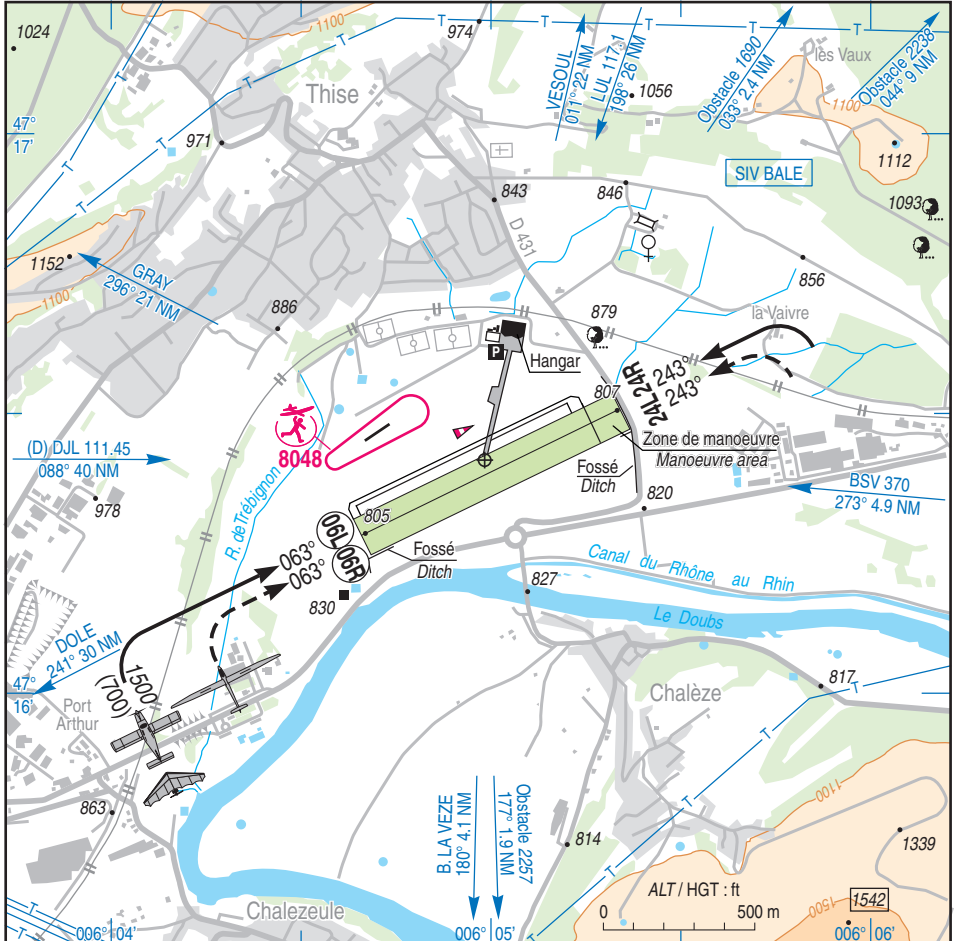
BESANCON THISE

AD 2 LFSA ATT 01

28 MAR 19

	ALT AD : 807 (29 hPa) LAT : 47 16 25 N LONG : 006 04 59 E	LFSA VAR : 1°E (15)
---	--	-------------------------------

APP : NIL
 TWR : NIL
 A/A : 123.500



RWY	QFU	Dimensions Dimension	Nature Surface	Résistance Strength	TODA	ASDA	LDA
06L	063	884 x 60	Non revêtue	-	884	884	884
24R	243	884 x 60	Unpaved	-	884	884	884
06R	063	898 x 90	Non revêtue	-	898	898	898
24L	243	898 x 90	Unpaved	-	898	898	898

Aides lumineuses : NIL

Lighting aids : NIL

BESANCON THISE

Consignes particulières / *Special instructions*

Conditions d'utilisation de l'AD

Utilisation simultanée des pistes interdite.

RWY 06R/24L réservée aux planeurs et moto-planeurs.

RWY 06L/24R réservée aux autres aéronefs.

Procédures et consignes particulières

QFU 064° préférentiel cause meilleurs dégagements.

Roulage interdit hors RWY et TWY.

Terrain mou après pluies prolongées, inondable en période de crue.

TWY revêtu en surélévation par rapport au terrain traversé.

DEP 06 : forêt au Nord-Est dans la trouée de décollage constituant un obstacle perçant pouvant atteindre 30 m.

Montée pente Max.

Vérifier les performances de l'aéronef en fonction des obstacles publiés.

Procédure départ court recommandée.

Activités particulières

Activité de voltige planeurs N° 6496 : axe RWY 06R/24L, 1000 m centré sur 47° 16' 22" N, 006° 05' 01" E, 2000 ft AMSL / 5000 ft AMSL, ETE : 1200 - SS, HIV : 1300 - SS. Réservée aux pilotes autorisés par l'exploitant de l'AD.

Activité AEM N° 8048 : 700 ft ASFC (1500 ft AMSL), SR-SS.

Activité paramoteur réservée à l'école basée.

AD operating conditions

Simultaneous use of both RWY prohibited.

RWY 06R/24L reserved gliders and motorgliders.

RWY 06L/24R reserved for other ACFT.

Procedures and special instructions

Preferred QFU 064° due to best clearing.

Taxiing prohibited except on RWY and TWY.

Soft ground after settled rainfalls, often flooded in rainy periods.

Paved TWY higher than surrounding terrain.

DEP 06 : forest to the North in the take-off funnel constituting an obstacle that could reach 30 m.

Use Max climb slope.

Check the performance of the aircraft according to published obstacles.

Short field take-off procedure recommended.

Special activities

Glider aerobatic activity NR 6496 : RWY 06R/24L axis on a length of 1000 m centered on 47° 16' 22" N, 006° 05' 01" E, 2000 ft AMSL / 5000 ft AMSL, SUM : 1200 - SS, WIN : 1300 - SS. Reserved for pilots authorized by managing authority.

AEM activity NR 8048: 700 ft ASFC (1500 ft AMSL), SR-SS.

Paramotor activity reserved for home-based school.

BESANCON THISE

Informations diverses / Miscellaneous

Horaires sauf indication contraire / *Timetables unless otherwise specified*
UTC HIV ; HOR ETE : -1HR / *UTC WIN ; SUM SKED : -1HR*

- 1 - **Situation / Location** : 5 km NE Besançon (25-Doubs).
- 2 - **ATS** : NIL.
- 3 - **VFR de nuit / Night VFR** : NIL.
- 4 - **Exploitant d'aérodrome / AD operator** : Mairie de Thise (ACB) 4, rue de Besançon - BP 9 - 25 220 Thise.
- ← 5 - **CAA**: DSAC NE (voir / *see* GEN).
- 6 - **BRIA**: LE BOURGET (voir / *see* GEN).
- ← 7 - **Préparation du vol / Flight preparation** : Acheminement FPL VFR / *Addressing VFR FPL* : voir / *see* GEN 12.
- 8 - **MET** : VFR : voir / *see* GEN VAC ; IFR : voir / *see* AIP GEN 3.5 ; Station : NIL.
- 9 - **Douanes, Police / Customs, Police** : NIL.
- 10 - **AVT** : Carburants / *Fuel* : 100 LL, O/R ACB - Lubrifiants / *Lubricants* : NIL.
Paiement comptant ou par chèque / *Cash payment or cheque*.
- ← 11 - **RFFS** : Niveau 1 / *Level 1*.
- 12 - **Péril animalier / Wildlife strike hazard** : NIL.
- 13 - **Hangars pour aéronefs de passage / Transient aircraft hangars** : Possible.
- 14 - **Réparations / Repairs** : NIL.
- 15 - **ACB** : Aérothise – E-mail : aerothise@gmail.com – TEL : 06 87 11 23 07.
Section avions : TEL : 03 81 61 27 00.
Section planeurs : TEL : 06 07 83 38 00.
Section aéromodélisme : TEL : 06 99 80 00 53.
Club école « ULM Thise » : TEL : 06 07 50 82 32.
Association ULM « Les Lépidoptères » : TEL : 06 07 65 47 32.

