

# APPROCHE A VUE

## Visual approach

Ouvert à la CAP  
Public air traffic

# CAEN CARPIQUET

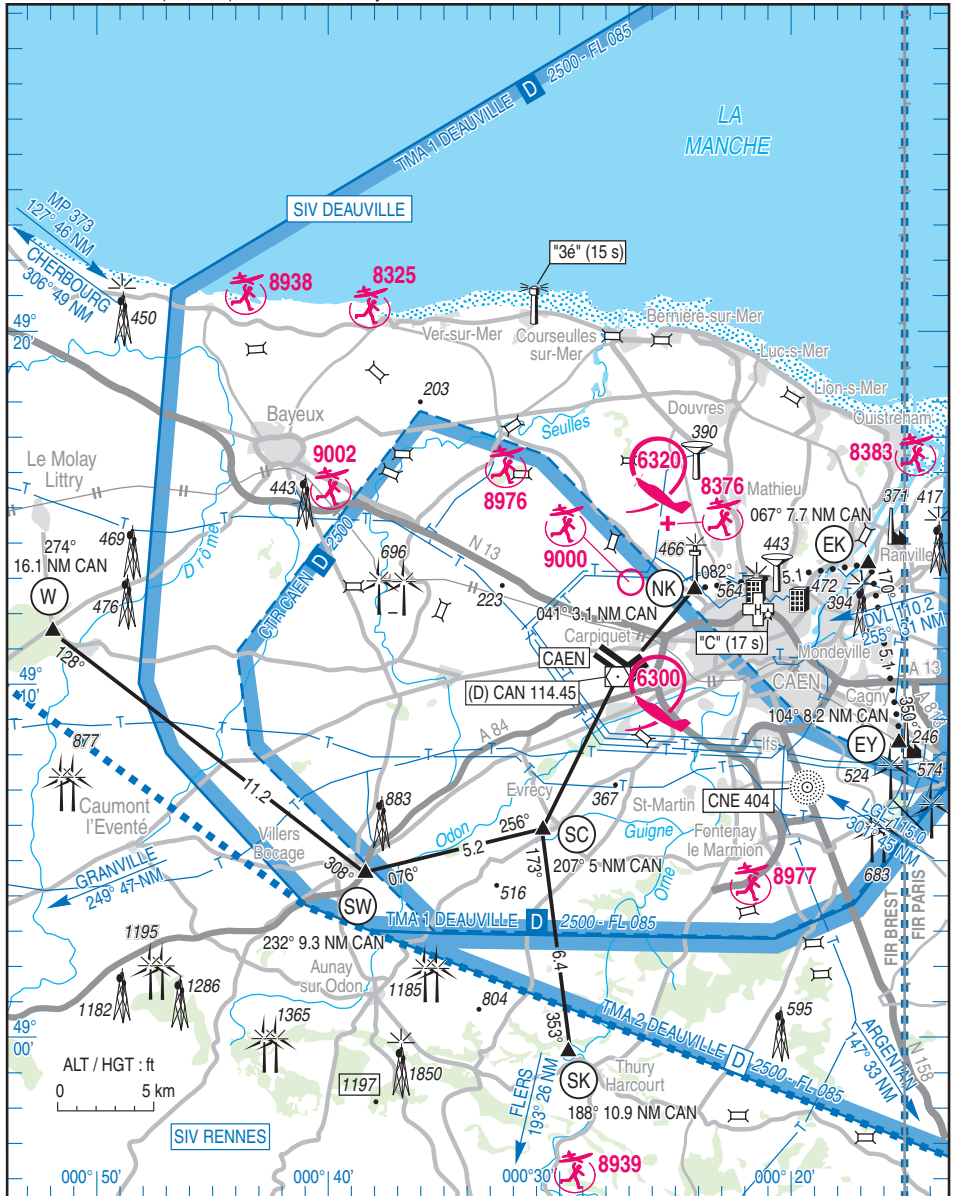
## AD 2 LFRK APP 01

31 DEC 20

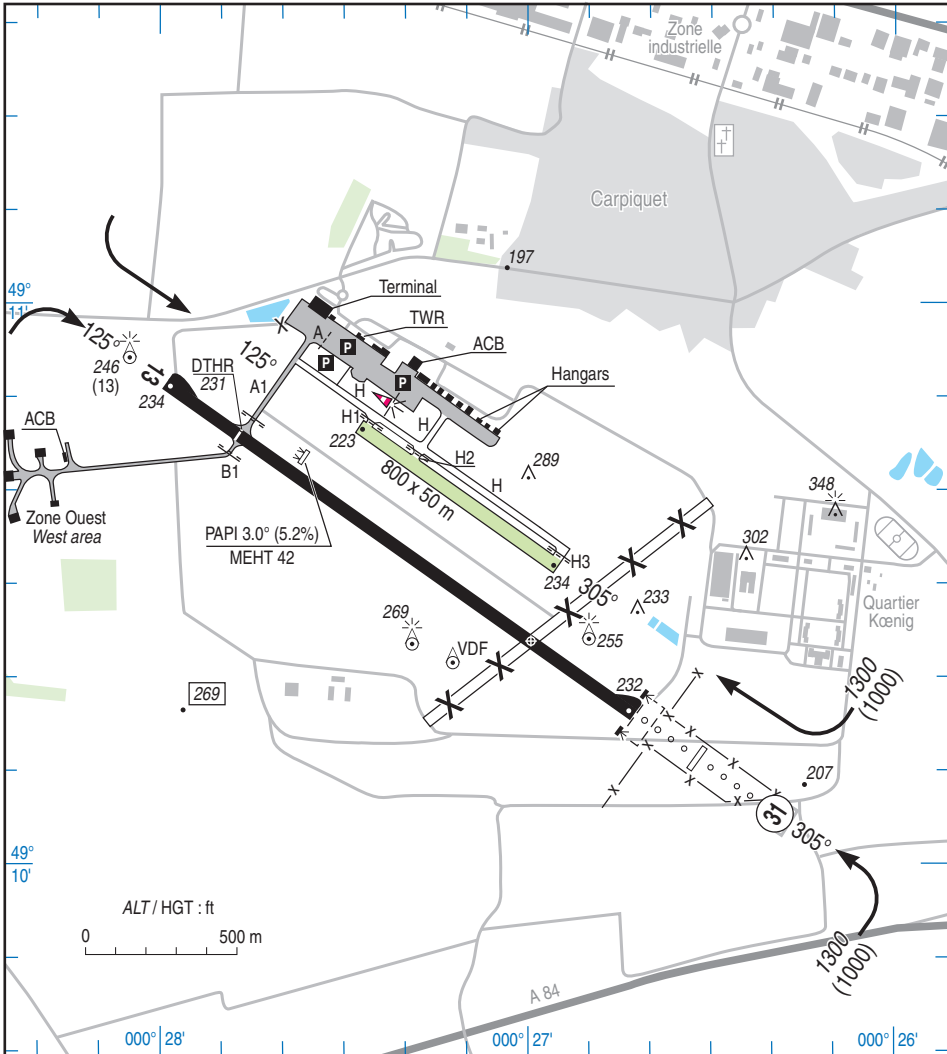
	<b>ALT AD : 256 (10 hPa)</b> LAT : 49 10 24 N LONG : 000 27 00 W	<b>LFRK</b> VAR : 0° (20)
---	--	------------------------------

ATIS : CAEN 123.080 ☎ 02 31 08 42 80  
 APP : DEAUVILLE Approche/Approach 120.350  
 TWR : 134.525  
 Absence ATS : A/A (134.525) FR seulement/only

VDF  
 STAP : Absence ATS 134.525 (voir/see TXT)  
 ILS/DME RWY 31 CN 110.95



30 DEC 21



RWY	QFU	Dimensions Dimension	Nature Surface	Résistance Strength	TODA	ASDA	LDA
13	125	1900 x 45	Revêtue	47 F/C/W/T	1960	1900	1600
31	305		Paved		1900	1900	1900

**Aides lumineuses :**

HI RWY 13/31  
Ligne d'approche 420 m HI RWY 31  
PCL

**Lighting aids :**

LIH RWY 13/31  
LIH APCH line 420 m RWY 31  
PCL

## CAEN CARPIQUET

### Consignes particulières / Special instructions

#### Conditions d'utilisation de l'AD

AD réservé aux ACFT munis de radio.

#### Dangers à la navigation aérienne

AD susceptible d'être envahi en quelques minutes par la brume de mer.

Aéromodélisme en limite extérieure de CTR :

N° 9002 : SFC- 1200 ft ASFC / 1400 ft AMSL, SR-SS, vols radio-commandés.

N° 8376 : SFC- 1000 ft ASFC / 1200 ft AMSL, SR-SS, vols radio-commandés.

#### Procédures et consignes particulières

Du 1er avril au 31 octobre, activité entraînement tour de piste soumise à l'accord du CTL.

Entraînement basse hauteur possible sur autorisation du CTL, uniquement pour vols avec instructeurs, pour les monomoteurs 300 ft MNM, bimoteurs 500 ft MNM.

Il est recommandé en VFR d'éviter la verticale de CNE, sauf PPR TWR 5 minutes avant l'estimée verticale.

← QFU 305° préférentiel cause procédure IFR.

#### Points de report

Points	Coordonnées Coordinates	Noms Names
EK	49° 13' 26" N – 000° 16' 32" W	Cimenterie de Ranville / Ranville Cement Works
EY	49° 08' 27" N – 000° 15' 14" W	Sucrerie de Cagny / Cagny sugar plant
NK	49° 12' 43" N – 000° 24' 12" W	Tour de télécommunication de St-Contest St Contest telecommunication tower
SC	49° 05' 57" N – 000° 30' 44" W	Château d'eau d'Evrecy / Water tower Evrecy.
SK	48° 59' 38" N – 000° 29' 32" W	Boucle de l'Orne au NO de Thury-Harcourt Orne turn NW of Thury-Harcourt
SW	49° 04' 41" N – 000° 38' 29" W	Pont sur la 4 voies au SE de Villiers Bocage Road bridge SE of Villiers Bocage
W	49°11'37" N - 000°51' 52" W	Giratoire de la forêt de Balleroy / Ring road of Balleroy forest

Itinéraire Caen - EY réservé aux aéronefs au départ.

#### AD operating conditions

AD reserved for radio-equipped ACFT.

#### Air navigation hazards

AD likely to be covered by sea-haze in a few minutes.

Aeromodelling next to outside CTR limits :

NR 9002 : SFC- 1200 ft ASFC / 1400 ft AMSL, SR-SS, radio controlled model flying.

NR 8376 : SFC- 1000 ft ASFC / 1200 ft AMSL, SR-SS, radio controlled model flying.

#### Procedures and special instructions

From 1st APR to 31st OCT, training patterns are prohibited without prior ATC agreement.

Low height training possible on ATC clearance reserved for flight with instructor, for single-engined ACFT 300 ft MNM, twin-engined ACFT 500 ft MNM.

It is recommended for VFR flights not to cross overhead CNE except PPR TWR 5 minutes prior to estimated overflight.

Preferred QFU 305° due to IFR procedure.

#### Reporting points

Route Caen - EY reserved to ACFT on departure.

#### VFR Spécial

Hormis en TDP, un seul type de trafic (IFR ou VFR spécial) autorisé dans la CTR.

TDP réservés aux ACFT basés.

Des attentes en vol à l'extérieur de la CTR peuvent être demandées aux ACFT en VFR souhaitant pénétrer dans la CTR de CAEN.

#### VFR de nuit

Hors ATS, l'utilisation du PCL est interdite pour l'activité en tours de piste.

#### Special VFR

Except VFR circuits, only one type of traffic (IFR or special VFR) is authorized in the CTR.

Circuits reserved for home-based ACFT.

VFR flights may be subject to hold out of CAEN CTR before entering.

#### Night VFR

Outside ATS SKED, PCL prohibited for traffic patterns.

---

## CAEN CARPIQUET

---

### Equipement AD

STAP : Paramètres disponibles : vent, base des nuages, VIS, RVR, T, DP, QNH, QFE et infos particulières éventuelles.

Equipement de surveillance du trafic : Aéroport équipé d'une visualisation radar (voir AD 1.0).

### Activités diverses

← Voltige (N° 6300) : Verticale RWY 13/31, 2000 AMSL - 4500 ft AMSL

← SUM : SAT-SUN, HOL : 1000-1300 interdit pour les aéronefs non équipés de réducteur de bruit.

SUM : SAT-SUN, HOL : 1700-SS interdit sauf dérogations exceptionnelles accordées par le gestionnaire de l'aéroport les weekends précédant une compétition.

Information des usagers sur :

- CAEN TWR ou DEAUVILLE APP pendant HOR ATS,
- RENNES INFO hors HOR ATS CAEN et DEAUVILLE.

Aéromodélisme : Hors HOR ATS : Risque de présence d'aéromodèles SFC-950 ft AMSL.

Aéromodélisme (N° 8976) : Risque de présence d'aéromodèles SFC-1200 ft AMSL (interférence avec la procédure VOR RWY 13).

### AD equipment

STAP : Available data : wind, cloud base, VIS, RVR, T, DP, QNH, QFE and possible special informations.

Traffic surveillance equipment : AD equipped with radar display (see AD 1.0).

### Special activities

Aerobatics (NR 6300) : Overhead RWY 13/31, 2000 AMSL - 4500 ft AMSL

SUM : SAT-SUN, HOL : 1000-1300 prohibited except for aircraft with noise abatement device.

SUM : SAT-SUN, HOL : 1700-SS prohibited unless exceptional derogations by AD manager on weekends prior air contest.

User information on :

- CAEN TWR or DEAUVILLE APP during ATS SKED,
- RENNES INFO, outside CAEN and DEAUVILLE ATS SKED.

Aerobatics : Out ATS SKED : Risk of presence of model aircraft SFC-950 ft AMSL.

Aeromodellism ( NR 8976) : Risk of presence of model aircraft SFC-1200 ft AMSL (interference with VOR RWY 13 procedure).

---

**CAEN CARPIQUET**


---

**Informations diverses / Miscellaneous**

Horaires sauf indication contraire / *Timetables unless otherwise specified*  
 UTC HIV ; HOR ETE : -1HR / *UTC WIN ; SKED SUM : -1HR*

- 1 - **Situation / Location** : 6 km W Caen (14-Calvados).
- 2 - **ATS** : LUN-VEN / *MON-FRI* : 0500-2100, SAM / *SAT* : 0600-1900, DIM et JF / *SUN and HOL* : 0800-2100.  
 ETE / *SUM* : -1 HR (1).  
 Tous les jours extension jusqu'à 2330 uniquement pour les vols commerciaux sauf fret :  
*Every day extension till 2330 only for commercial flights (except freight) :*  
 PPR PN 72 HR à [aerotraffic@caen.cci.fr](mailto:aerotraffic@caen.cci.fr)  
 Aéroport de CAEN CARPIQUET - 14650 Carpiquet.
- 3 - **VFR de nuit / Night VFR** : Agréé / *Approved*.
- 4 - **Exploitant d'aérodrome / AD operator** : SAS AEROPORT CAEN NORMANDIE 14650 Carpiquet,  
 E-mail : [aerotraffic@caen.cci.fr](mailto:aerotraffic@caen.cci.fr)  
 TEL : 02 31 71 20 10/13 - FAX : 02 31 26 01 92.  
 Fréquence Opérations / *Operations frequency* : 131.400 MHz
- 5 - **CAA** : DSAC-Ouest (voir / *see* GEN).
- 6 - **BRIA** : BORDEAUX (voir / *see* GEN).
- 7 - **Préparation du vol / Flight preparation** : Téléphone vers BRIA accessible / *Open phone to BRIA*.  
 Acheminement PLN VFR / *Addressing VFR FPL* : voir / *see* GEN 12.
- ← 8 - **MET** : VFR : voir / *see* GEN VAC ; IFR : voir / *see* AIP GEN 3.5
- 9 - **Douanes / Customs** : Uniquement sur demande, préavis de vol obligatoire de 24 HR minimum par mail  
 à [aerotraffic@caen.cci.fr](mailto:aerotraffic@caen.cci.fr)  
*Only upon request, PN 24 HR mandatory by mail to aerotraffic@caen.cci.fr*
- 10 - **AVT** : Carburants / *Fuel* : 100LL - JET A1  
 LUN-VEN / *MON-FRI* : 0400-2100, SAM / *SAT* : 0500-1900, DIM / *SUN* : 0700-2100.  
 Tous les jours extension possible avec préavis de 72 HR.  
*Possible extension daily with PN 72 HR.*  
 Paiement : carte AIR BP, carte bancaire VISA, AMEX, Master card et Diners, carte signature,  
 US Government Air Card.  
*Payment : AIR BP card, Visa card, AMEX, Master Card and Diners, Signature Card, US Government Air Card.*
- 11 - **RFFS** : Possibilité Niveau 6 : PPR PN 72 HR à [aerotraffic@caen.cci.fr](mailto:aerotraffic@caen.cci.fr)  
 Niveau 5-6 : HOR annoncés par NOTAM  
 Niveau 2 : PN 30 min pour MEDEVAC  
 RFFS maintenu jusqu'à l'arrivée du dernier vol programmé.  
 En dehors de ces HOR, RFFS non assuré.  
*Level 6 possible : PPR PN 72 HR to aerotraffic@caen.cci.fr*  
*Level 5-6 : SKED announced by NOTAM*  
*Level 2 : PN 30 min for MEDEVAC*  
*RFFS until the last SKED flight.*  
*Outside these SKED, RFFS not provided.*
- 12 - **Péril animalier / Wildlife strike hazard** : Occasionnel / *Random*. HOR ATS / *SKED ATS*.
- 13 - **Hangars pour aéronefs de passage / Transient aircraft hangars** : NIL.
- 14 - **Réparations / Repairs** : NIL.
- 15 - **ACB** : Régional de Caen et les Ailes du Calvados.
- 16 - **GRF** : Service d'évaluation et de report de l'état de surface de piste :  
 HOR RFFS annoncées par NOTAM. En dehors de ces HOR, non assuré. GRF indisponible en cas de déclenchement RFFS.  
*Global Reporting Format :*  
*RFFS SKED announced by NOTAM. Outside of these SKED, and in case of RFFS activation, GRF is not provided.*

