

APPROCHE A VUE

Visual approach

Ouvert à la CAP
Public air traffic

CALAIS MARCK

AD 2 LFAC APP 01

30 JAN 20



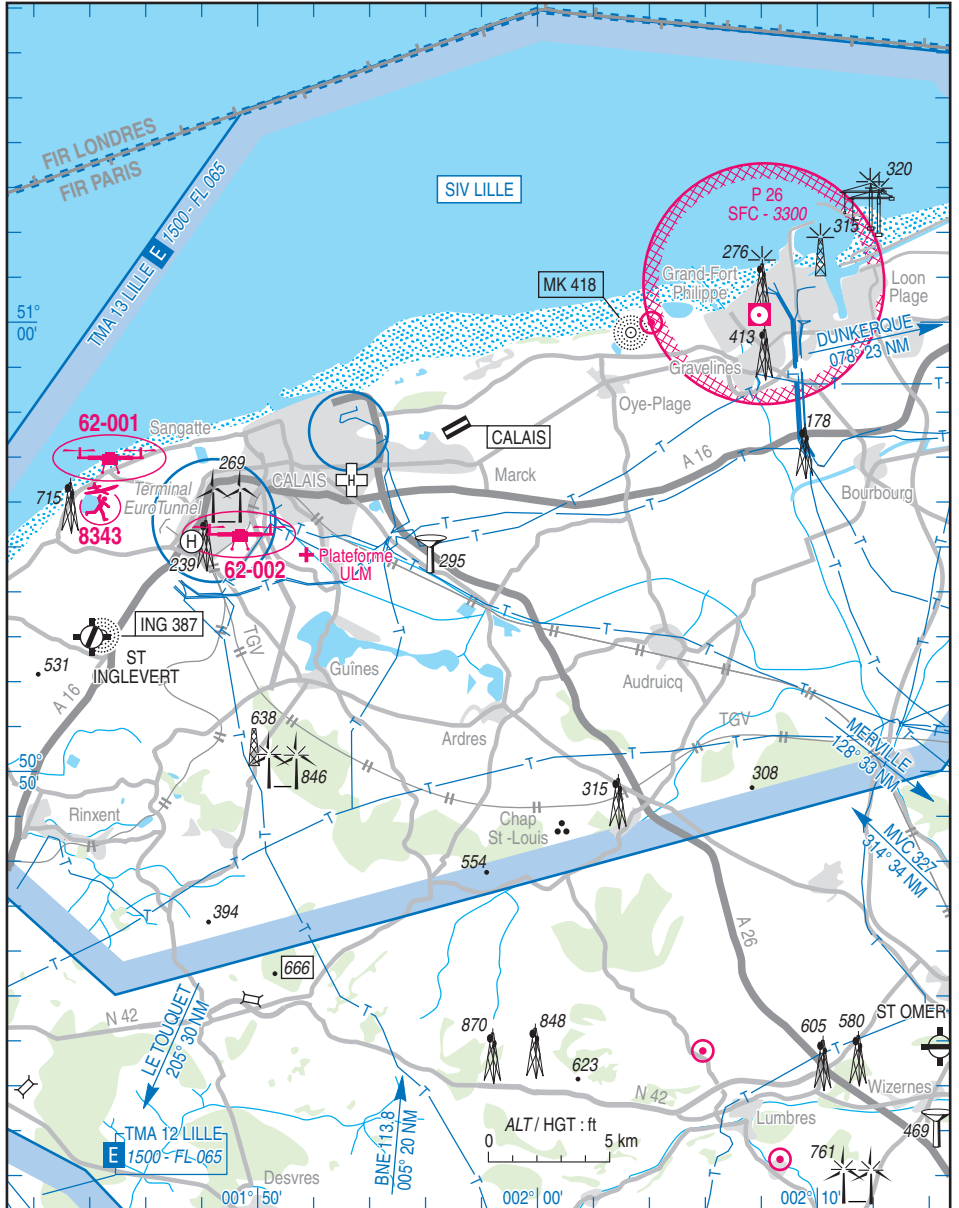
ALT AD : 12 (1 hPa)
LAT : 50 57 39 N
LONG : 001 57 05 E

LFAC
VAR : 0° (15)

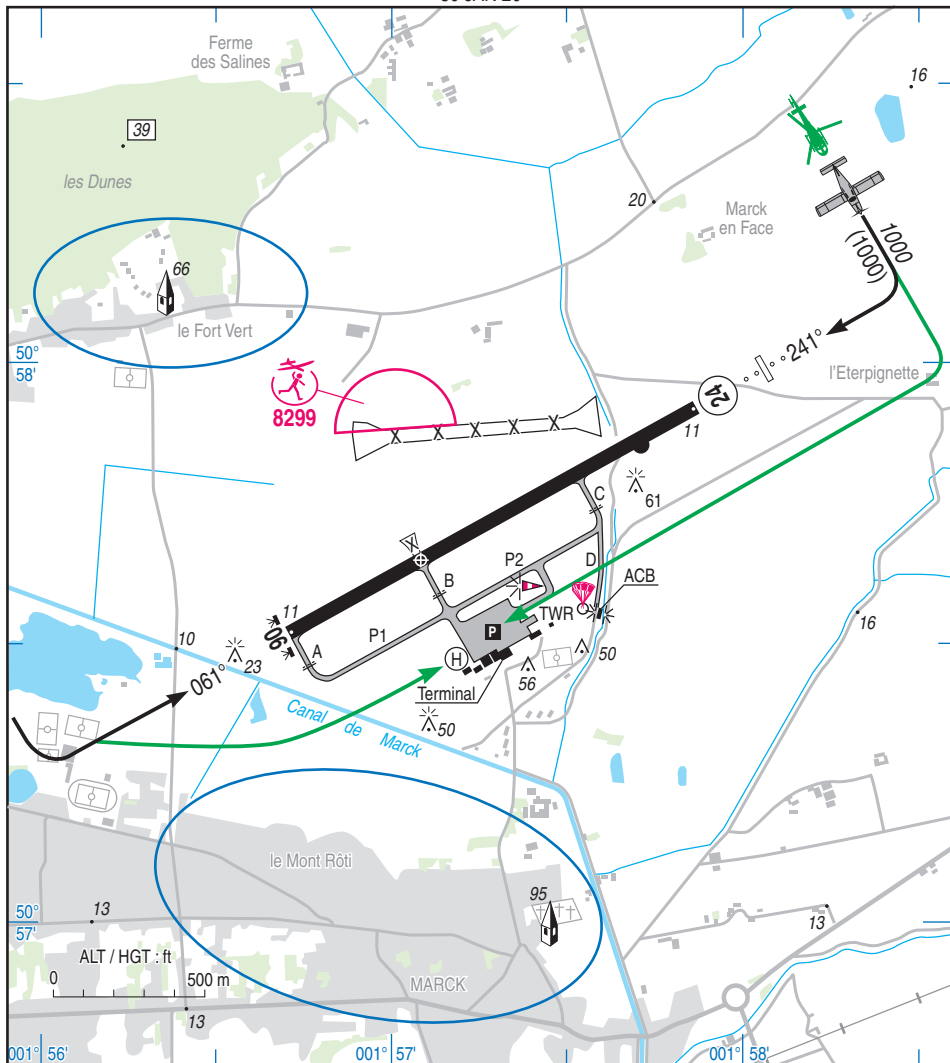
APP : LILLE Approche / Approach 120.275 (au-dessus de / above 1500)

AFIS : 128.925

Absence ATS : A/A (128.925) FR seulement / only



30 JAN 20



RWY	QFU	Dimensions <i>Dimension</i>	Nature <i>Surface</i>	Résistance <i>Strength</i>	TODA	ASDA	LDA
06	061	1535 x 45	Revêtue <i>Paved</i>	15/22/38	1535	1535	1535
24	241				1535	1422 (1)	1422 (1)
						(1) Voir / See TXT	

Aides lumineuses : HI/BI RWY 06/24
APP RWY 24 : HI
PCL (voir TXT)

Lighting aids : LIH/LIL RWY 06/24
APCH RWY 24 : LIH
PCL (see TXT)

CALAIS MARCK

Consignes particulières / Special instructions

Conditions d'utilisation de l'AD

AD réservé aux ACFT munis de radio.

Distances déclarées réduites cause présence du shelter du LOC.

En dehors des HOR, le service AFIS peut être rendu à tout moment sans préavis, en circulation d'aérodrome. Activité réelle connue sur la FREQ AFIS.

Dangers à la navigation aérienne

Site susceptible d'être envahi en quelques minutes par la brume de mer.

Hélistation hospitalière située sous la finale 06, utilisable de jour et de nuit. Activité annoncée sur A/A CALAIS.

Procédures et consignes particulières

QFU 241° préférentiel cause procédure IFR.

Circuits basse hauteur :

Entraînements tour de piste inférieurs aux hauteurs publiées :

- réservés aux vols de formation avec instructeur à bord.
- limités à 3 tours de piste par séance d'instruction.
- hauteur minimale : 300 ft AAL.

Roulage interdit hors RWY et TWY.

Largeur TWY A, B, C : 15 m.

Largeur TWY D : 8 m.

Equipement AD

PCL : pour Aviation générale, PPR auprès de l'exploitant AD 2 heures avant la fermeture ATS.

PPR auprès du service AFIS.

Activités diverses

Parachutage sur AD (N° 227) de SR à SS + 30, FL 140 (FL 115 si LF-CBA 1A active).

Voltage sur AD (N° 6001) : axe RWY 06/24 revêtue de 3000 m de longueur, de SR à SS et de 1500 ft AMSL à 4000 ft AMSL. Activité réservée aux usagers signataires du protocole.

Activité réelle connue de CALAIS INFO, A/A et LILLE INFO.

Activité aéromodélisme (N° 8299) : 500 ft ASFC - SR-SS. Extension à 1000 ft ASFC par NOTAM.

AD operating conditions

AD reserved for radio-equipped ACFT.

Reduced declared distances due to the LOC shelter's position.

Outside SKED. AFIS service may be provided at any moment without any prior notice, in aerodrome circuit. Actual activity known on AFIS FREQ.

Air navigation hazards

AD likely to be covered by sea haze in a few minutes.

Hospital helistation located on RWY 06 final axis, usable on day and night. Activity announced on A/A CALAIS.

Procedures and special instructions

Preferred QFU 241° due to IFR procedure.

Low altitude patterns :

Trainings AD circuits lower than published heights:

- reserved for training flights with instructor on board.
- limited to 3 AD circuits by training flight.
- minimum height : 300 ft AAL.

Taxiing prohibited except on RWY and TWY.

TWY A, B, C width: 15 m.

TWY D width: 8 m.

AD equipment

PCL: for general Aviation, PPR from AD operator 2 hours before the closing of ATS.

PPR from AFIS.

Special activities

PJE on AD (NR 227) SR-SS + 30, FL 140 (FL 115 when LF-CBA 1A active).

Aerobatic activity on AD (NR 6001) Axis paved RWY 06/24, 3000 m long SR-SS and from 1500 ft to 4000 ft AMSL.

Activity reserved for users who signed the protocol. Actual activity known on CALAIS INFO, A/A and LILLE INFO.

AEM activity : (NR 8299) : 500 ft ASFC - SR-SS. Extension to 1000 ft ASFC by NOTAM.

CALAIS MARCK

Consignes particulières de radiocommunication

Panne de radiocommunication : signaux visuels et moyens pyrotechniques inopérants.

Special radiocommunication instructions

Radiocommunication failure: air traffic light gun signals inoperative.

Informations diverses / Miscellaneous

Horaires sauf indication contraire / Timetables unless otherwise specified
UTC HIV ; HOR ETE : -1HR / UTC WIN ; SKED SUM : -1HR

- 1- **Situation / Location** : 7 km ENE Calais (62 - Pas de Calais).
- 2- **ATS** : AFIS : 01/03-30/09 : 0800-1600 MER-VEN / WED-FRI
0800-1100, 1200-1600 SAM-DIM / SAT-SUN
01/10-29/02 : 0800-1500 MAR-SAM sauf JF / TUE-SAT except HOL.
En dehors de ces HOR, O/R PN 48 HR auprès du service AFIS pour les EVASAN et les vols commerciaux, par E-mail ou FAX.
Outside these SKED, O/R PN 48 HR from AFIS for MEDEVAC and commercial flights, by E-mail or FAX.
TEL : 03 21 00 11 00/01 - FAX : 03 21 35 22 66 - E-mail : aeroport@grandcalais.fr
- 3- **VFR de nuit / Night VFR** : Agréé / Approved .
- 4- **Exploitant d'aérodrome / AD operator** : Grand Calais Terres et Mers
TEL : 03 21 19 56 80 - FAX : 03 21 35 64 77
- 5- **CAA** : Délégation Hauts de France Nord (voir / see GEN).
- 6- **BRIA** : BORDEAUX (voir / see GEN).
- 7- **Préparation du vol / Flight preparation** : RSFTA tributaire de LFBD / AFTN depending on LFBD
Acheminement FPL VFR / Addressing VFR FPL : voir / see GEN 12.
- 8- **MET** : VFR: voir / see GEN VAC ; IFR: voir / see AIP GEN 3.5 ; Station: NIL.
- 9- **Douanes, Police / Customs, Police** : Vols internationaux / International flights : PN 2 HR avant / before ETA par / on :
- Internet : <http://aeroport.capcalais.fr/en/forms/customs-form>
- FAX : 03 21 35 64 77.
- 10- **AVT** : Du 01/03 au 30/09 : 0800-1600.
Du 01/10 au 29/02 : 0900-1500.
Carburants / Fuel : 100 LL - JET A1
Carte de crédit, espèces, bons modèle 19 et SEFA.
Credit card, cash, vouchers model 19 and SEFA .
- 11- **RFFS** : Niveau 2 / Level 2 : HOR ATS / ATS SKED du 01/10 au 29/02.
Niveau 4 / Level 4 : HOR ATS du 01/03 au 30/09 sauf /except DIM niveau/level 2.
Niveau 5 / Level 5 : PPR PN 48 HR à l'exploitant AD / from AD operator.
E-mail : sslia.aeroport@grandcalais.fr TEL : 03 21 19 56 81.
Niveau 1 / Level 1 : hors HOR ATS / outside ATS SKED.
- 12- **Péril animalier / Wildlife strike hazard** : Occasionnel / Random .
- 13- **Hangars pour aéronefs de passage / Transient aircraft hangars** : NIL.
- 14- **Réparations / Repairs** : NIL.
- 15- **ACB** : Aéroclub de Calais – TEL : 07 82 04 44 25
Paragroupe Jean Bart
Autogyre Cap Aviateur - TEL : 06 83 55 00 41.
Aéroclub de la Côte d'Opale TEL : 03 21 97 40 98.
Easypilot TEL : 06 81 72 45 41
- 16- **Transports** : sur AD / on AD.
- 17- **Hotels, restaurants** : restaurant sur / on AD.