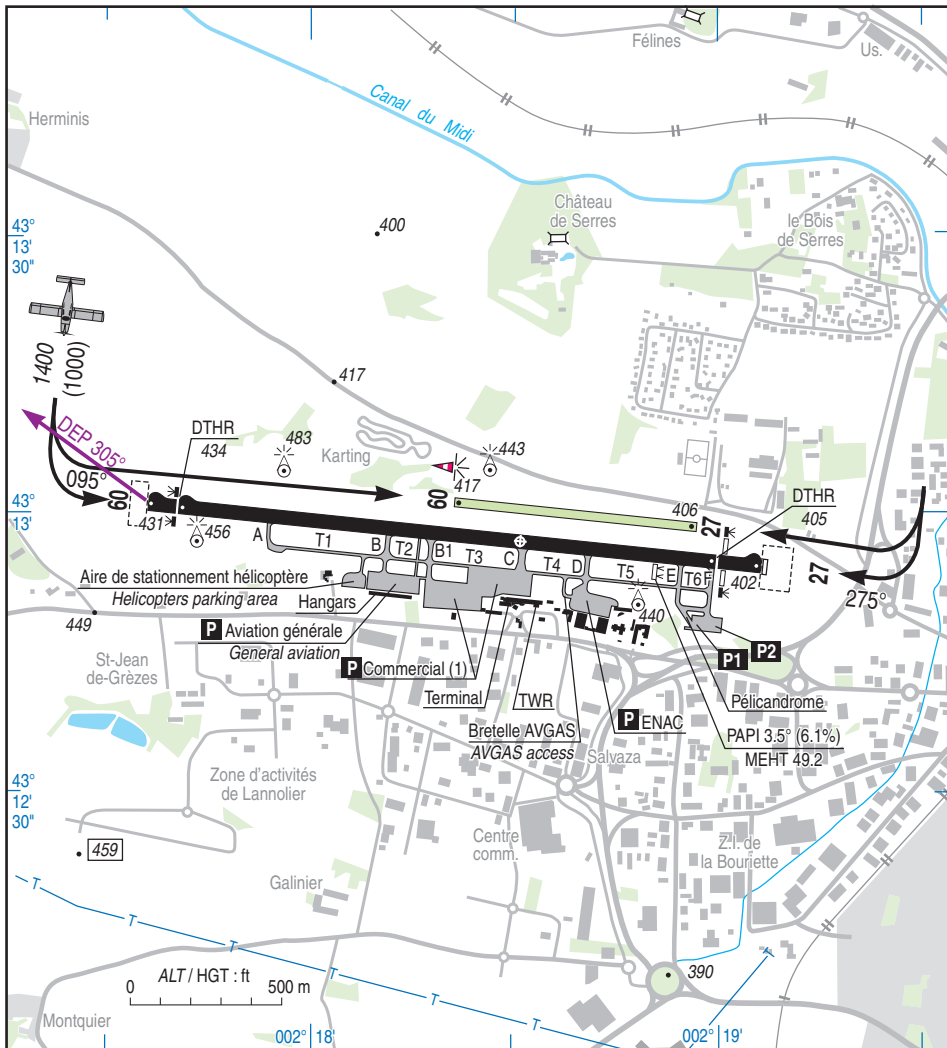


21 APR 22



RWY	QFU	Dimensions <i>Dimension</i>	Nature <i>Surface</i>	Résistance <i>Strength</i>	TODA	ASDA	LDA
09 27	095 275	2050 x 45	Revêtue <i>Paved</i>	50 F/C/W/T	2150 2110	2050 2050	1950 1900
09L 27R	095 275	800 x 30	Non revêtue <i>Unpaved</i>	-	800 800	800 800	800 800

Aides lumineuses :

RWY 09/27 : HI/BI

STAP/PCL : O/R PN 24 HR exploitant d'aérodrome

(1) Postes / Stands : voir / see AD 2 LFMK ADC 01.

Lighting aids :

RWY 09/27 : LIH/LIL

STAP/PCL : O/R PN 24 HR to AD operator

CARCASSONNE SALVAZA

Consignes particulières / Special instructions

Conditions d'utilisation de l'AD

AD réservé aux ACFT munis de radio

Piste non revêtue réservée aux ACFT monomoteurs basés.

Utilisation simultanée des deux pistes interdite.

Piste 09/27 limitée par composante vent traversier :

- Piste sèche : sup 25 kt.
- Piste mouillée : sup 20 kt.

RWY 09/27 non exploitée par composante vent arrière supérieure à 10 kt.

Procédures et consignes particulières

Eviter le survol de la Cité.

Activités réelles R 46 N1 et F connues par CARCASSONNE Tour.

TWY T1 à T6 réservés aux aéronefs ne dépassant pas 12 m d'envergure.

Les voies de circulation T1 à T6 sont interdites lorsque la piste est utilisée par des aéronefs de code 3 ou 4 ou par le Transall.

Le Transall circule uniquement sur les cheminements suivants :

- entre la piste et les postes de stationnement C1, C2 et C3, via les TWY B et C.
- entre la piste et le poste de stationnement P1, via les TWY E et F.

Résistance TWY :

- A, B, D, T1 à T6 : 5.7 t/0.9 Mpa
- B1 : 59 F/B/W/T
- C : 61 F/C/W/T
- E : 4 F/C/W/T
- F : 9 F/C/W/T

Parking aviation générale obligatoire pour tous monomoteurs ou bimoteurs légers.

Stationnement hélicoptères sur aire revêtue: 2 postes pour hélicoptères type Dauphin, 1 poste pour hélicoptère type Super Puma.

Parking commercial réservé aux vols programmés ou sur PPR PN 72 HR FAX : 04 68 71 96 48.

Le stationnement du Transall est autorisé uniquement sur les postes C1, C2 et C3 situés sur le PRKG aviation commerciale, et sur le poste P1, situé sur le pélicandrome.

Une vigilance particulière est demandée aux utilisateurs du pélicandrome suite à l'absence du contact visuel depuis la Tour.

Procédure de réduction d'espacement sur la piste, applicable par les ATS, aux seuls monomoteurs à hélice en vol VFR.

Pour les vols VFR, les itinéraires VFR spécial sont susceptibles d'être imposés par le contrôle

Pour les ACFT dont la masse est supérieure à 5,7 t, demi-tour obligatoire en extrémité de piste.

AD operating conditions

AD reserved to radio-equipped ACFT.

Grass strip reserved for based single-engined ACFT.

Simultaneous use of both RWY prohibited.

RWY 09/27 limited by crosswind component :

- Dry RWY: more than 25 kt.
- Wet RWY: more than 20 kt.

RWY 09/27 not operated by downwind component greater than 10 kt.

Procedures and special instructions

Avoid overflying the City.

LF-R46 N1 and F activities known by CARCASSONNE TWR.

TWY T1 to T6 reserved for ACFT whose wingspan is less than 12 m.

TWY T1 to T6 are prohibited when RWY is used by code 3 or 4 ACFT, or by Transall.

Transall is taxiing only :

- between RWY and stands C1, C2 and C3, via TWY B and C.
- between RWY and stand P1 via TWY E and F.

TWY strength:

- A, B, D, T1 to T6 : 5.7 t/0.9 Mpa
- B1 : 59 F/B/W/T
- C : 61 F/C/W/T
- E : 4 F/C/W/T
- F : 9 F/C/W/T

General aviation apron mandatory for single-engined aircraft and light twin-engined planes.

Helicopter apron on paved area: 2 stands for Dauphin helicopters, 1 stand for Super Puma helicopter.

Commercial apron reserved for scheduled flights or with PPR PN 72 HR FAX : 04 68 71 96 48.

The stands for Transall are only :

- stands C1, C2 and C3, located on commercial apron
- stand P1 located on pelicandrome

Close attention is required to users of the pelicandrome due to lack of visual contact from the TWR.

Separation reduction procedure on the RWY, applied by ATS to VFR flight single engine propeller only.

For VFR flights, special VFR routes can be imposed by ATC.

For ACFT with MTOW > 5,7 t : half-turn is mandatory at RWY end.

CARCASSONNE SALVAZA

VFR spécial

Special VFR

1- Points de compte rendu

1- Reporting points

Points	Coordonnées <i>Coordinates</i>	Noms <i>Names</i>
EN	43° 16' 56"N - 002° 35' 16"E	Rieux Minervois
ES	43° 11' 06"N - 002° 33' 22"E	Capendu
NC	43° 16' 07"N - 002° 24' 02"E	Conques Sur Orbiel
SF	43° 09' 20"N - 002° 18' 21"E	Coufoullens
S	43° 03' 16"N - 002° 13' 00"E	Limoux
WA	43° 15' 15"N - 002° 10' 39"E	Alzonne
W	43° 16' 56"N - 002° 05' 11"E	Villepinte
WM	43° 11' 25"N - 002° 08' 31"E	Montréal
WP	43° 11' 37"N - 002° 03' 18"E	Prouille

2 - Minima MTO

Avions : VIS ≥ 1500 m - HEL : VIS ≥ 800 m.

En présence d'IFR dans la CTR : ACFT/HEL :
VIS ≥ 2500 m.

2 - MTO Minima

ACFT : VIS ≥ 1500 m - HEL : VIS ≥ 800 m.

With IFR traffic in CTR : ACFT/HEL : VIS ≥ 2500 m.

VFR de nuit

Arrivées à l'Est : se présenter à 2700 AMSL verticale AD.

Départs vers l'Est : monter à 2700 AMSL verticale AD puis cap vers l'Est, en montée vers altitude de croisière.

Night VFR flight

ARR from East : Proceed 2700 AMSL overhead AD.

DEP to East : Climb to 2700 AMSL overhead AD then head for East, climbing to cruise altitude.

Equipement AD

STAP paramètres disponibles : vent, base des nuages, T, DP, QNH, QFE.

Equipement de surveillance du trafic : Aérodrome équipé d'une visualisation radar (voir AD 1.0).

AD equipment

STAP data available : wind, cloud base, T, DP, QNH, QFE.

Traffic surveillance equipment : AD equipped with radar display (see AD 1.0).

Activités diverses

Activité d'aéromodélisme d'ALAIRAC.

Voltige sur AD (N° 6870) : Verticale axe de piste
800 AMSL / FL 055.
PPR CARCASSONNE TWR.

Activité de voltige (N° 6852) : LAVALETTE
2000 ASFC / FL 055.
LUN-VEN sauf JF.
PPR CARCASSONNE TWR.

Activité de voltige (N° 6855) : MOUSSOULENS,
2000 AMSL / FL 055.
HOR CARCASSONNE TWR, PPR CARCASSONNE
TWR.

Special activities

ALAIRAC flying models activity.

Aerobatics on AD (NR 6870) : Overhead RWY
800 AMSL / FL 055.
PPR CARCASSONNE TWR.

Aerobatics (NR 6852) : LAVALETTE
2000 ASFC / FL 055.
MON-FRI except public HOL.
PPR CARCASSONNE TWR.

Aerobatics (NR 6855) : MOUSSOULENS,
2000 AMSL / FL 055.
CARCASSONNE TWR SKED, PPR CARCASSONNE
TWR.

CARCASSONNE SALVAZA

Informations diverses / Miscellaneous

Horaires sauf indication contraire / *Timetables unless otherwise specified*
 UTC HIV ; HOR ETE : - 1 HR / *UTC WIN ; SKED SUM : - 1 HR*

- 1- **Situation / Location** : 3 km W Carcassonne (11 Aude).
- 2- **ATS** : HX : voir / see NOTAM
 TEL : 04 68 10 23 52.
 Extension des HOR ATC au bénéfice des vols commerciaux programmés annoncée sur ATIS.
Extension ATC SKED for commercial scheduled flights announced on ATIS.
- 3- **VFR de nuit / Night VFR** : Agréé / *Approved.*
- 4- **Exploitant d'aérodrome / AD operator** : SPL Aéroportuaire Régionale
 Route de Montréal
 11000 Carcassonne.
 TEL : +33 820 673 411.
 FAX : 04 68 71 96 48.
 E-mail : operations.carcassonne@aeroports-laregion.fr
- 5- **CAA** : DSAC - S (voir / see GEN).
- 6- **BRIA** : BORDEAUX (voir / see GEN).
- 7- **Préparation du vol / Flight preparation** : Acheminement FPL VFR / *Addressing VFR FPL* : voir / see GEN 12.
- 8- **MET** : VFR : voir / see GEN VAC ; IFR : voir / see AIP GEN 3.5 ; Station : NIL.
- 9- **Douanes, Police / Customs, Police** : Du 1er AVR au 31 OCT : 0600-1600.
 En dehors de ces HOR et du 1er NOV au 31 MAR, O/R PN 24 HR à
 :
 - Brigade des douanes de Carcassonne :
 TEL : 09 70 27 72 58 / 09 70 27 72 56
 E-mail : bsi-carcassonne@douane.finances.gouv.fr
 - Division de l'Aude :
 E-mail : div-aude@douane.finances.gouv.fr
From 01st APR to 31st OCT : 0600-1600.
Outside these SKED and from 01st NOV to 31st MAR, O/R PN 24 HR
 to :
 - Brigade des douanes de Carcassonne :
 TEL : 09 70 27 72 58 / 09 70 27 72 56
 E-mail : bsi-carcassonne@douane.finances.gouv.fr
 - Division de l'Aude :
 E-mail : div-aude@douane.finances.gouv.fr
- 10- **AVT** : Carburants / *Fuel* : 100 LL- JET A1 (CIV-MIL) - Lubrifiants / *Lubricants* : 80 - 100 (CIV-MIL).
 HX : voir / see NOTAM.
 TEL : 04 68 71 96 47.
 Paiement : Carte BP, Carte bleue, Bons SFACT / *Payment : BP Card, CB, SFACT voucher.*
- 11- **RFFS** : Voir / See NOTAM.
- 12- **Péril animalier / Wildlife strike hazard** : Occasionnel / *Random.*
- 13- **Hangars pour aéronefs de passage / Transient aircraft hangars** : NIL.
- 14- **Réparations / Repairs** : Aude AERO SERVICE TEL : 04 68 25 20 81.
- 15- **ACB** : Aéroclub de pilotes Audois TEL : 04 68 71 38 78.
- 17- **Hotels, restaurants** : Sur AD et à proximité / *On AD and in the vicinity.*
- 18- **Divers / Miscellaneous** : ENAC TEL : 04 68 11 50 40.
- ← 19- **GRF** : Service d'évaluation et de report de l'état de surface de piste : HOR RFFS en présence ATS.
Global reporting format : RFFS SKED with ATS on duty.

