

APPROCHE A VUE

Visual approach

Réservé administrations
Reserved government services

CAZAUX

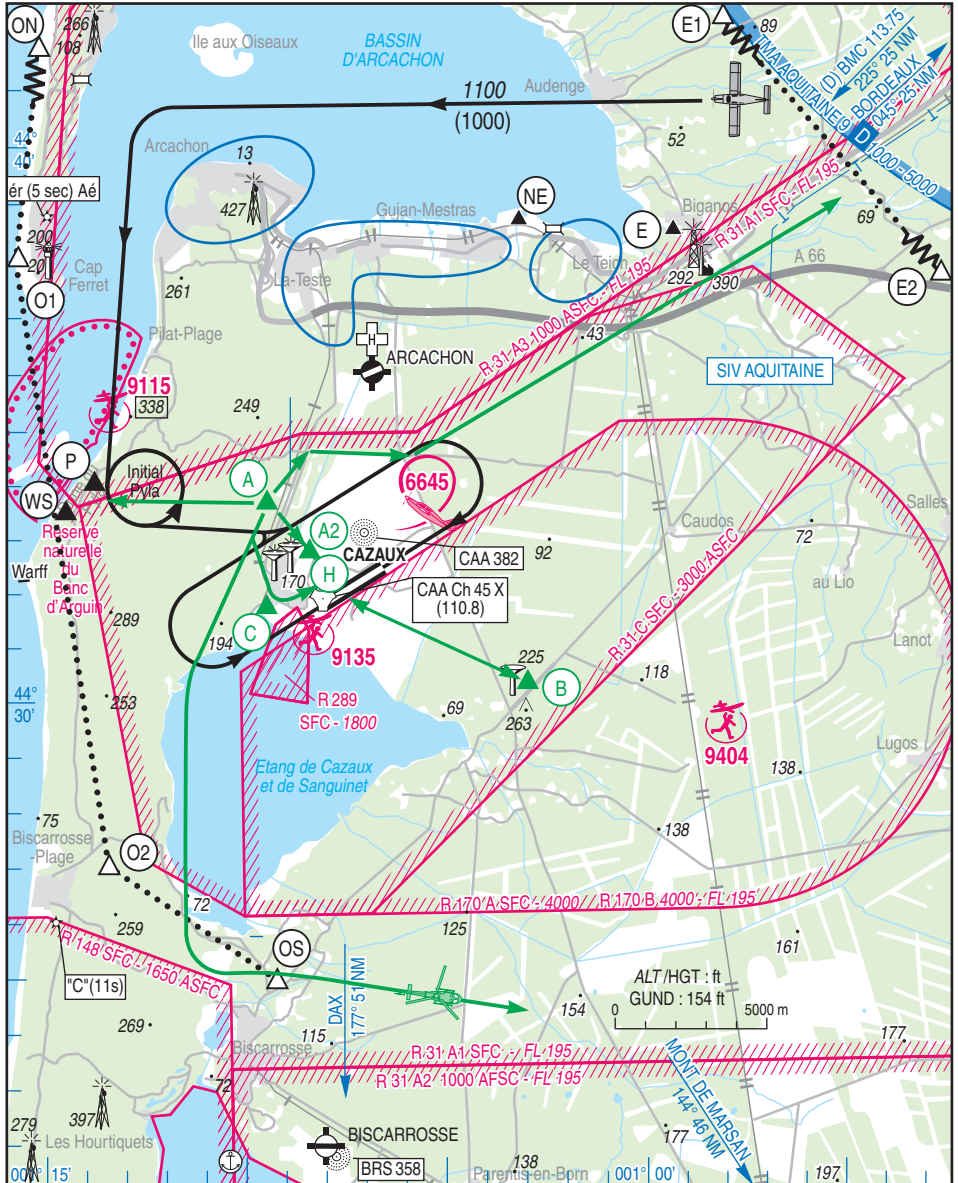
AD 2 LFBC APP 01

30 NOV 2023

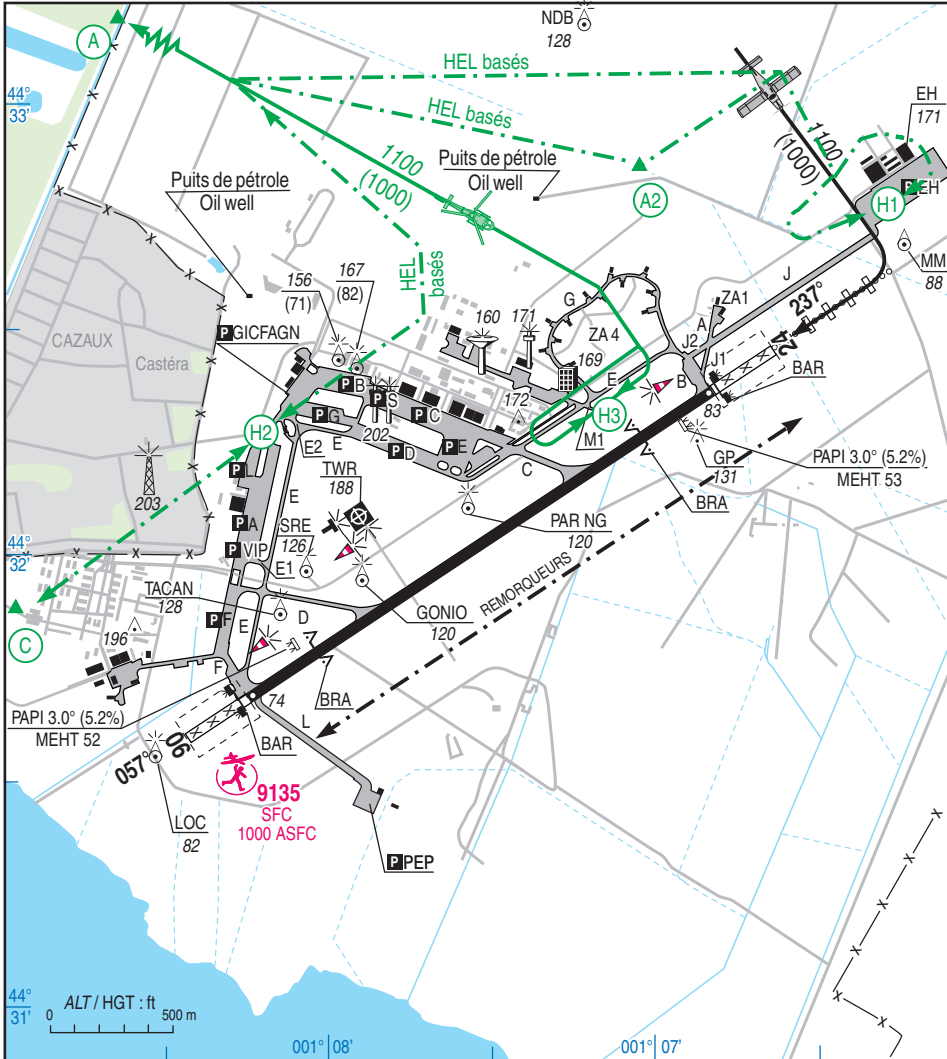
			<p>ALT AD : 85 (3 hPa) LAT : 44 32 06 N LONG : 001 07 53 W</p>	<p>LFBC VAR : 0°E (20)</p>
---	---	---	---	---------------------------------------

APP : CAZAUX Approche/Approach 119.600 - 142.450 - 232.600 - 277.300
TWR : 118.400 - 122.100 - 257.800 - 375.975

VDF
ILS RWY 24 : CAA 110.1



23 FEB 2023



RWY	QFU	Dimensions Dimension	Nature Surface	Résistance Strength	TODA	ASDA	LDA
06	057	2398 x 45	Revêtue Paved	21 R/B/W/T (1)	2716	2398	2398
24	237				2712	2398	2398

(1) du / from THR 06 vers / to THR 24 : 0 m - 150 m : 22 R/B/W/T
 150 m - 2250 m : 23 F/C/W/T
 2250 m - 2398 m : 21 R/B/W/T

Aides lumineuses :

RWY 24 : Rampe APCH 900 m HI
 RWY 06 / 24 : Balisage HI

Lighting Aids :

RWY 24 : 900 m LIH APCH line
 RWY 06 / 24 : LIH Lightings

CAZAUX

Consignes particulières / *Special instructions*

Conditions d'utilisation de l'AD

AD interdit aux ACFT non munis de radio et aux GLD
Survol de l'AD interdit H24 en dessous de 1000 ft ASFC
LDG soumis à l'autorisation de la Direction des Vols la veille avant 1500 (ETE : - 1HR)

Le NR d'accord sera porté en case 18 du FPL
Contact radio obligatoire avec CAZAUX APP pour pénétrer dans les zones R 31 (pénétration des champs de tir de «CALAMAR» (R 170) et de «DGA/EM» interdite)

Survol du «Banc d'Arguin» interdit en dessous de 1000 ft
École de pilotage - Tir aérien - Essais sur l'AD et en mer
Service de déneigement l'hiver

Procédures et consignes particulières

AD operating conditions

*AD prohibited for ACFT without radio and GLD
Overflight of AD is prohibited H24 below 1000 ft ASFC
LDG with previous authorization from flight directory, the day before, before 1500 (SUM : - 1HR)*

*The agreement NR shall be mentioned in FPL item 18
Radio contact mandatory with CAZAUX APP to enter in R 31 areas (entering within «CALAMAR» (R 170) and «DGA/EM» firing range prohibited)*

*Overflight of «Banc d'Arguin» prohibited below 1000 ft
Flying school - Air firing - Training on AD and offshore
Remove snow service in winter*

Procedures and special instructions

Points de compte rendu / *Reporting points*

Points	Coordonnées / <i>Coordinates</i>	Noms / <i>Names</i>
A	44°33'15"N - 001°09'10"W	Intersection D 804 - Plan d'eau ski nautique / <i>Intersection D 804 - Water skiing stretch of water</i>
A2	44°33'05"N - 001°07'40"W	Intersection route base et sortie ATOL / <i>Intersection base road and ATOL exit</i>
B	44°29'59"N - 001°03'22"W	Château d'eau Nord Est Sanguinet / <i>Water tower North East Sanguinet</i>
C	44°31'50"N - 001°09'42"W	Cimetière / <i>Cemetery</i>
E	44°38'00"N - 001°00'20"W	Est du / <i>East of</i> Parc du Teich
NE	44°38'37"N - 001°02'54"W	Bassin de décantation à l'Est du port de La Mole / <i>Setting tank East of «La Mole» Harbor</i>
P	44°34'05"N - 001°13'50"W	Sud plage du Petit Nice / <i>South of «Petit Nice» beach</i> Point P exclusivement réservé aux vols courts en HEL titulaire d'un protocole avec l'exploitant AD ARCACHON LA TEST DE BUCH / <i>P point reserved exclusively for short HEL flights with a protocol with the AD ARCACHON LA TEST DE BUCH operator</i>
WS	44°33'29"N - 001°14'32"W	Sud de la Dune du Pyla / <i>South of «Dune du Pyla»</i>

Activités particulières

AEM (NR 9135) : SFC - 1000 ft ASFC - HJ
Vols radiocommandés selon protocole

Special activities

*AEM (NR 9135) : SFC - 1000 ft ASFC - HJ
Remote piloted flights according to protocol*

CAZAUX

Informations diverses / *Miscellaneous*

Horaires sauf indication contraire / *Timetables unless otherwise specified*
UTC HIV ; HOR ETE : -1HR / UTC WIN ; SKED SUM : -1HR

- 1 - Situation / Location** : 15 km S Arcachon (33 - Gironde).
- 2 - ATS** : LUN-JEU / *MON-THU* : 0730-1610. PPR avant / *before* 1500,
VEN / *FRI* : 0730-1430. PPR avant / *before* 1100,
SAM, DIM et JF : O/R avant 1100 le dernier JO / *SAT, SUN and HOL O/R before 1100 the last working day.*
☎ 865 120 3810 - 05 40 51 05 36 - 06 49 56 26 97 (DV).
☎ 865 120 4066 - 05 56 22 99 11 (APP).
- 3 - VFR de nuit / *Night VFR*** : Non agréé / *Not approved.*
- 4 - Exploitant d'aérodrome / *AD operator*** : Ministère des Armées (FAF)
BA 120 - BP 70413
33164 LA TESTE DE BUCH CEDEX
☎ 05 40 51 06 20 (STD)
☎ 05 40 51 05 00 poste 25000 (secrétariat CDT base).
- 5 - AVA** : NIL.
- 6 - BRIA** : BORDEAUX (voir / *see* GEN).
- 7 - Préparation du vol / *Flight preparation*** :
BIVC : H24 - Cinq Mars La Pile ☎ 02 45 34 14 22 - 862 927 1422.
- 8 - MET** : VFR : voir / *see* GEN VAC ; IFR : voir / *see* AIP GEN 3.5.
Station : HOR ATS - Hors / *Out of* HOR : CMOA.
☎ 865 120 0552 - 05 40 51 05 52 (PREVI) - 865 120 4716 - 05 40 51 06 20 poste 24716 (OBS).
- 9 - Douanes, Police / *Customs, Police*** : NIL.
- ← **10 - AVT** : Carburant / *Fuel* : F34.
Lubrifiants / *Oil* : O135 - O138 - O147 - O150 - O156.
Autres / *Others* : H515.
HOR ATS - Hors / *Out of* HOR : O/R.
- 11 - ESIS (RFFS)** : OACI : 5 - OTAN : 6.
- 12 - Péril animalier / *Wildlife strike hazard*** : HOR ATS.
- 13 - Hangars pour aéronefs de passage / *Transient aircraft hangar*** :
Possibilité limitée - Voir DV lors de la demande de PPR /
Limited opportunity - See flight director when applying for PPR.
- 14 - Réparations / *Repairs*** : NSO Alphajet - NSO H225.
- 15 - ACB** : NIL.
- 16 - Transports / *Transports*** : Taxis, Cars MIL selon HOR de travail / *MIL buses depending on working HOR.*
- 17 - Hôtel, Restaurants** : Sur AD : oui / *On AD : yes.*
A proximité : hôtels, restaurants / *In the vicinity : hotels, restaurants.*