

ATTERRISSAGE A VUE

Visual landing

Usage restreint
Restricted use

CAZERES PALAMINY

AD 2 LfjH ATT 01

07 OCT 21



ALT AD : 816 (30 hPa)

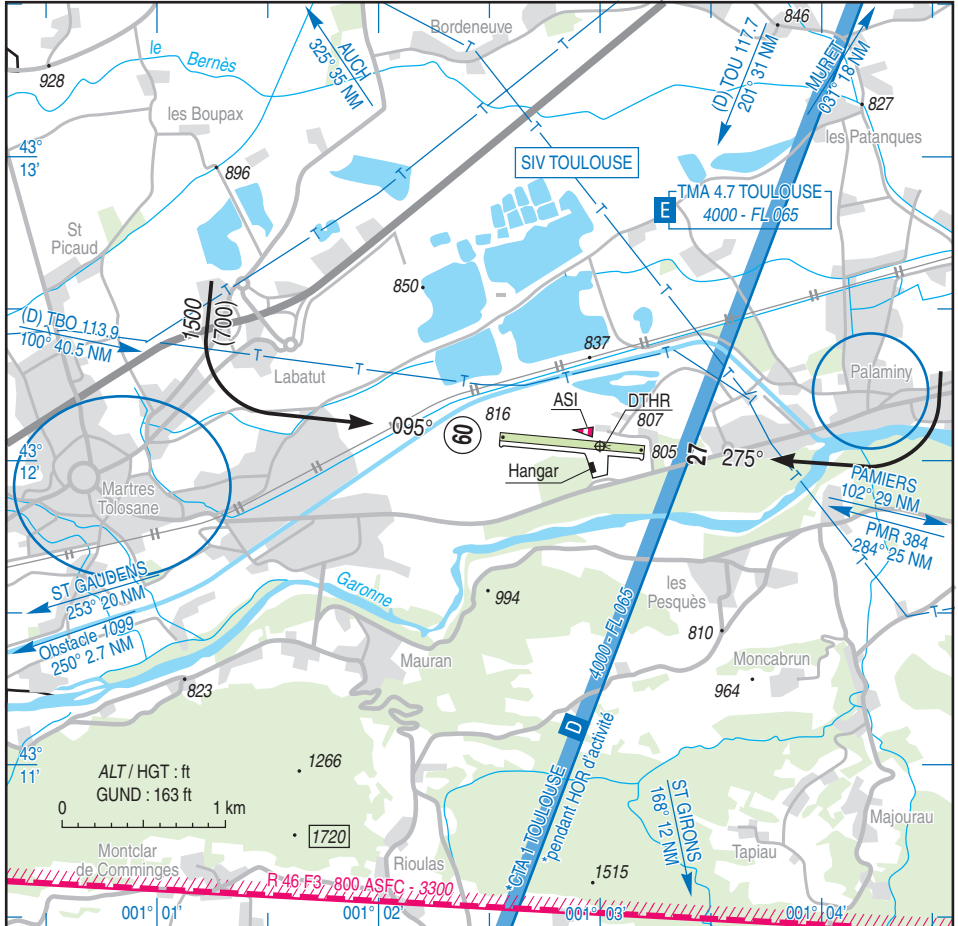
LFJH

LAT : 43 12 03 N

VAR : 1° E (20)

LONG : 001 03 00 E

APP : NIL
TWR : NIL
A/A : 123.5



RWY	QFU	Dimensions Dimension	Nature Surface	Résistance Strength	TODA	ASDA	LDA
09	095	880 x 50	Non revêtue	-	630	880	880
27	275		Unpaved		880	880	630

Aides lumineuses : NIL

Lighting aids : NIL

CAZERES PALAMINY

Consignes particulières / *Special instructions*

← Conditions d'utilisation de l'AD

AD réservé aux ACFT basés et à ceux autorisés par l'exploitant AD.

AD operating conditions

AD reserved for home-based ACFT and ACFT authorized by the AD operator.

Dangers à la navigation aérienne

Seuil décalé car présence d'arbres à proximité, à l'Est de la plateforme.

Air navigation hazards

Displaced THR due to trees located in the vicinity, in the East of the AD.

Procédures et consignes particulières

Roulage interdit hors RWY et TWY

Le circuit d'aérodrome s'effectue à 1800 (1000) en dehors de l'activité de la R 46 F3.

Procedures and special instructions

Taxiing prohibited except on RWY and TWY.

Aerodrome circuit at 1800 (1000) outside R 46 F3 activity.

← QFU 095 préférentiel cause LDA maximale.

Preferred QFU : 095 due to longer LDA.

Informations diverses / *Miscellaneous*

Horaires sauf indication contraire / *Timetables unless otherwise specified*
UTC HIV ; HOR ETE : -1HR / UTC WIN ; SKED SUM : -1HR

1- **Situation / Location** : 3 km W Cazères (31 - Haute-Garonne).

2- **ATS** : NIL.

3- **VFR de nuit / Night VFR** : Non agréé / *Not approved*.

4- **Exploitant d'aérodrome / AD operator** : ACB.

5- **CAA** : DSAC Sud (voir / *see GEN*).

6- **BRIA** : BORDEAUX (voir / *see GEN*).

← 7- **Préparation du vol / Flight preparation** : Acheminement FPL VFR / *Addressing VFR FPL* : voir / *see GEN12*.

8- **MET** : VFR: voir / *see GEN VAC* ; IFR: voir / *see AIP GEN 3.5* ; Station: NIL.

9- **Douanes, Police / Customs, Police** : NIL.

10- **AVT** : NIL.

11- **RFFS** : Niveau 1 / *Level 1*.

12- **Péril animalier / Wildlife strike hazard** : Occasionnel / *Random*.

13- **Hangars pour aéronefs de passage / Transient aircraft hangars** : NIL.

14- **Réparations / Repairs** : NIL.

15- **ACB** : de Palaminy-Cazères - 1370 Avenue Martres, 31220 Palaminy.

TEL : 05 61 90 12 45

Email : aeroclubpalaminy@orange.fr