

APPROCHE A VUE

Visual approach

Usage restreint
Restricted use

CHATEAUDUN

AD 2 LFOC APP 01

21 APR 2022

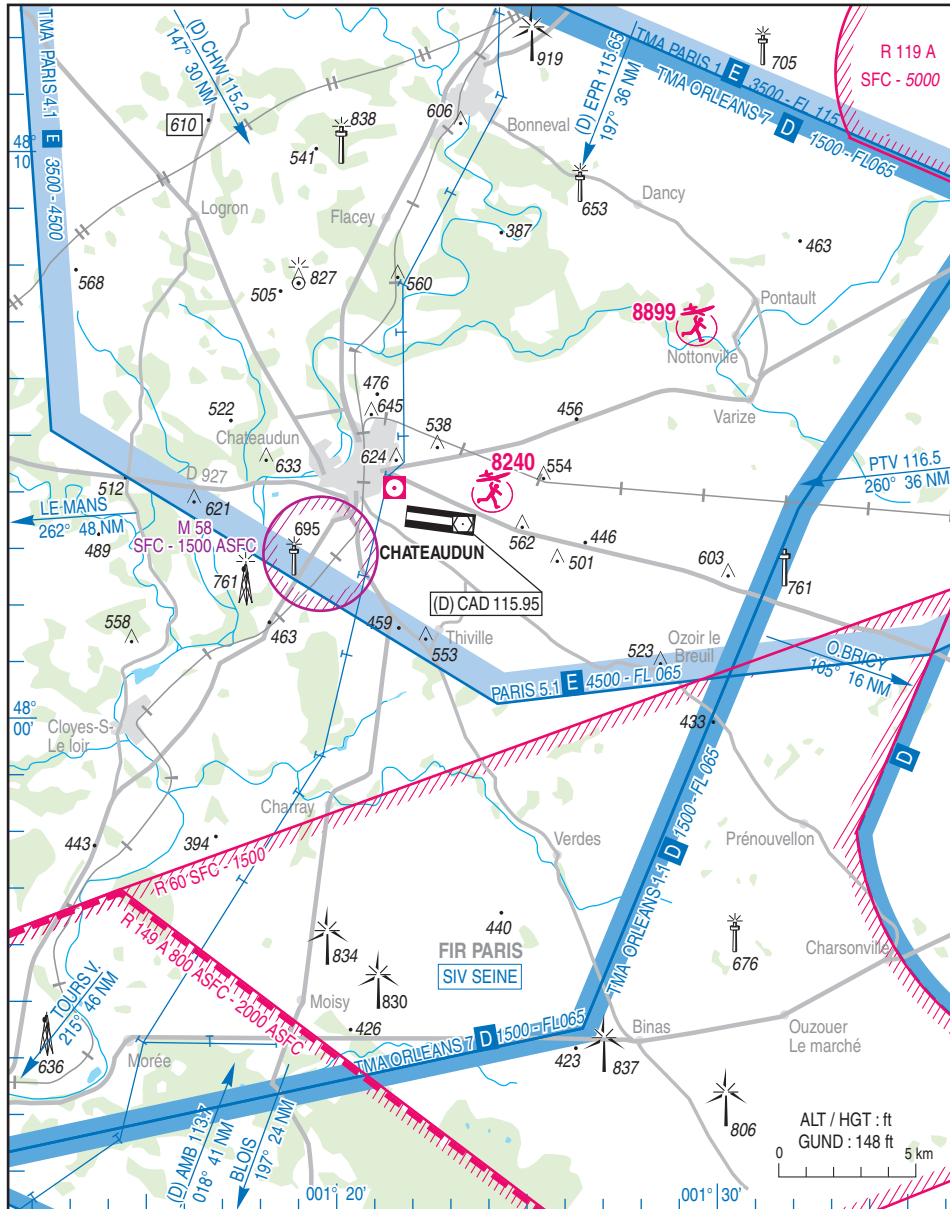


ALT AD : 432 (16 hPa)
LAT : 48 03 28 N
LONG : 001 22 46 E

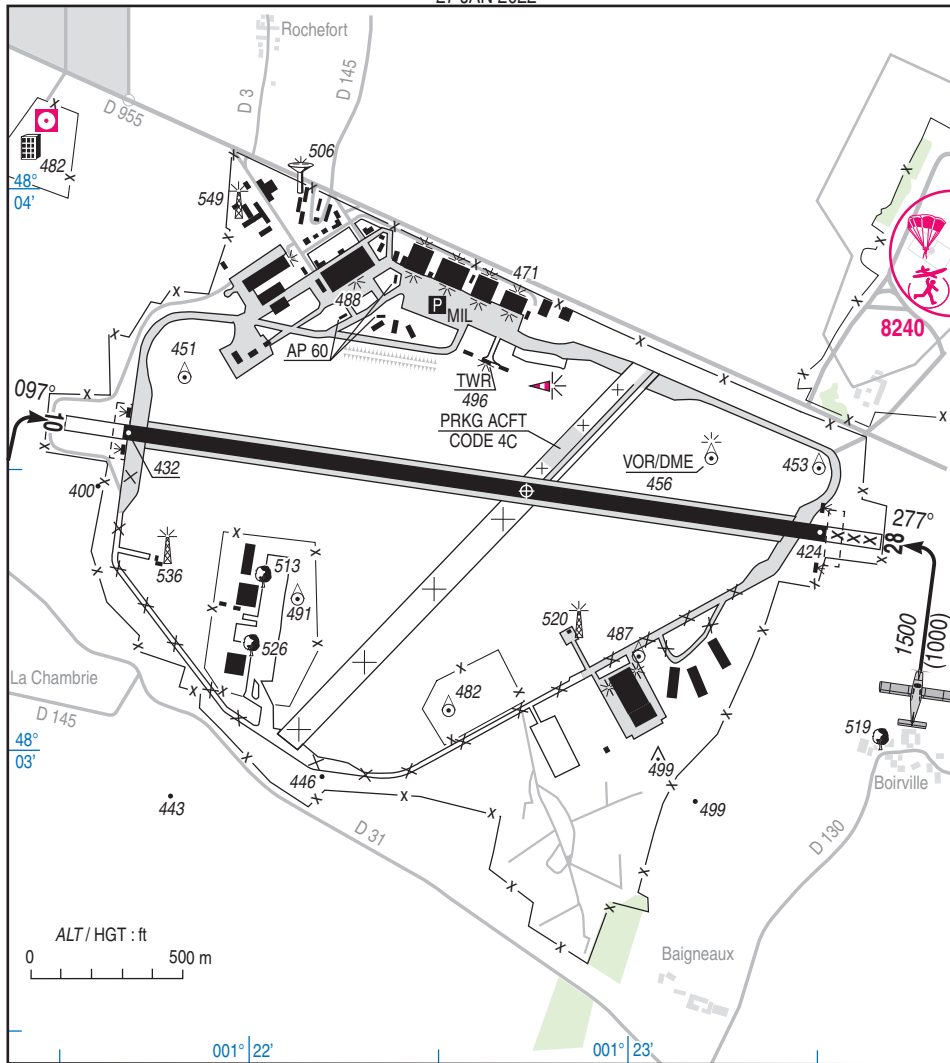
LFOC
VAR : 1°E (20)

AUTO - INFO : 125.625

VDF



27 JAN 2022



| RWY | QFU | Dimensions Dimension | Nature Surface | Résistance Strength | TODA | ASDA | LDA |
|-----|-----|-------------------------|-------------------|------------------------|------|------|------|
| 10 | 097 | 2302 x 45 | Revêtu Paved | * | 2360 | 2302 | 2302 |
| 28 | 277 | | | | 2361 | 2507 | 2302 |

* THR 10
béton 205m 8R/C/W/T - 7R/B/W/T,
puis bitume / then asphalt 1860m 24F/C/W/T,
puis béton / then concrete 237m 8R/C/W/T - 7R/B/W/T

THR 28
béton 237m 8R/C/W/T - 7R/B/W/T,
puis bitume / then asphalt 1860m 24F/C/W/T,
puis béton / then concrete 205m 8R/C/W/T - 7R/B/W/T

Aides lumineuses : NIL

Lighting Aids : NIL

CHATEAUDUN

Consignes particulières / Special instructions**Conditions d'utilisation de l'AD**

AD à usage retreint réservé aux ACFT munis de radio
AD réservé aux ACFT basés en VFR de jour
uniquement

AD operating conditions

*AD with restricted use, reserved for radio equipped ACFT
AD reserved to based VFR ACFT on daylight only*

Dangers à la navigation aérienneQFU 28 :

- Trouées de TKOF et LDG percées par le grillage d'enceinte et le terrain naturel
- Trouée de LDG percée par un merlon

Air navigation hazardsQFU 28 :

- *TKOF and LDG obstacle limitation surfaces crossed by surrounding fences and earth elevation*
- *LDG obstacle limitation surface crossed by earth elevation*

QFU10 :

- Trouée de LDG percée par 2 feux de signalisation non frangibles
- Trouée de TKOF et LDG percée par le grillage de l'enceinte

Nombreuses éoliennes aux abords et dans la CTR
Proximité R 149 A

QFU10 :

- *LDG obstacle limitation surface crossed by 2 non frangible traffic lights*
- *TKOF and LDG obstacle limitation surfaces crossed by surrounding fences*

*Many wind generators around and in the CTR
Proximity of R 149 A*

AEM (NR 8899) : cercle de rayon 200 m centré sur les coordonnées Nottonville 47°07'00" - N 001°30'00" E
SFC - 650 ft

AEM (NR 8899) : 200 m radius centred on coordinates Nottonville 47°07'00" - N 001°30'00" E
SFC - 650 ft

Activités particulières

AEM (NR 8240) : SFC - 500 ft ASFC / SR - SS

← Vois radiocommandés

Special activities

AEM (NR 8240) : SFC - 500 ft ASFC / SR - SS

Radio controlled model flying

CHATEAUDUN

Informations diverses / *Miscellaneous*

Horaires sauf indication contraire / *Timetables unless otherwise specified*
UTC HIV ; HOR ETE : -1HR / *UTC WIN ; SKED SUM : -1HR*

1 - **Situation / Location** : 5 km ESE Châteaudun (28 - Eure et Loir)

2 - **ATS** : NIL

3 - **VFR de nuit / Night VFR** : Non Agréé / *Not Approved*

4 - **Exploitant d'aérodrome / AD operator** : Ministère des Armées (FAF)
EAR 279 - 28205 - Châteaudun Cedex
☎ 02 38 42 66 55

5 - **AVA** : Délégation : CENTRE (voir / *see* GEN)

6 - **BRIA** : LE BOURGET (voir / *see* GEN)

7 - **Préparation du vol / Flight preparation** : Acheminement FPL VFR / *Addressing VFR FPL* : voir / *see* GEN 12
FPL adressage / *FPL : address* : LFOJZPZX
BIVC : H24 - Cinq Mars La Pile ☎ 02 45 34 14 22 - 862 927 1422

8 - **MET** : NIL

9 - **Douanes / Customs** : NIL

10 - **AVT** : NIL

11 - **ESIS (RFFS)** : Niveau 1

12 - **Péril animalier / Wildlife strike hazard** : NIL

13 - **Hangars pour aéronefs de passage / Transient aircraft hangar** : NIL

14 - **Réparations / Repairs** : NIL

15 - **ACB** : CHATEAUDUN ☎ 02 37 45 43 43

16 - **Transports / Transports** : Taxis O/R

17 - **Hôtels, Restaurants** : En ville / *In the city*