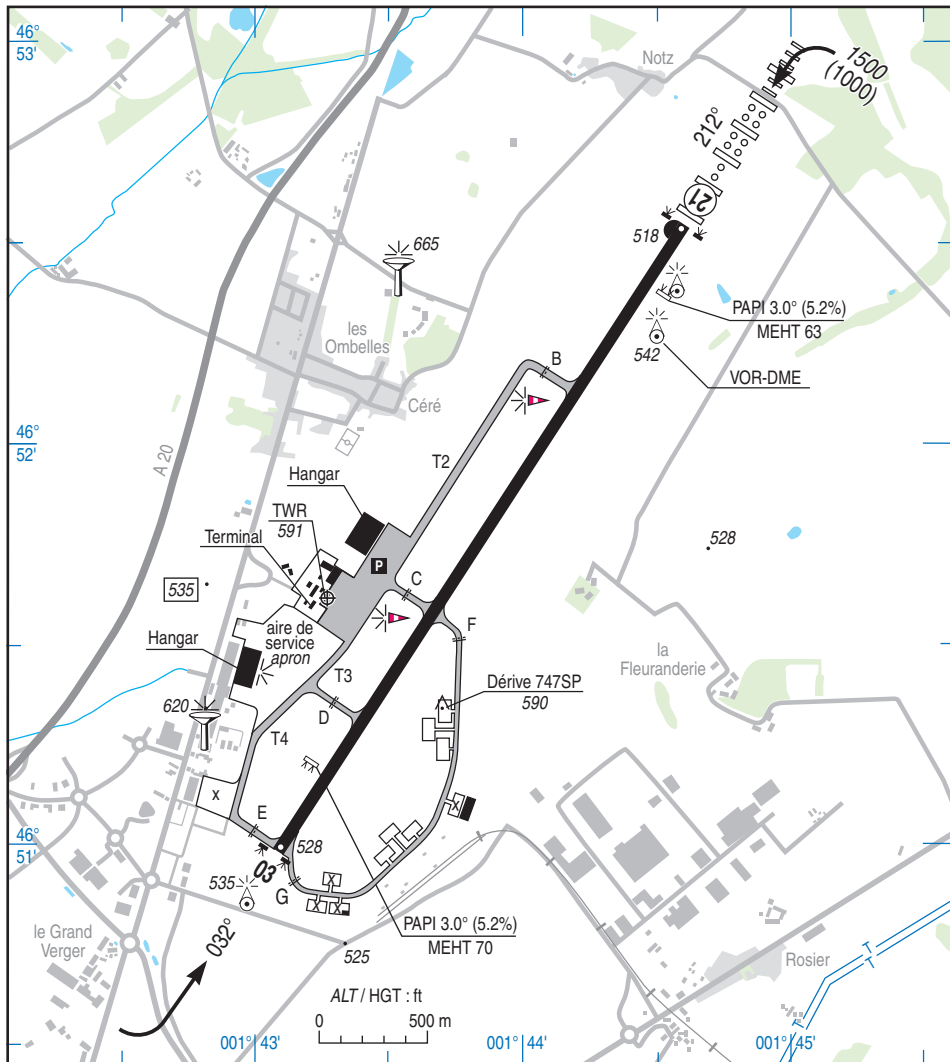




27 JAN 22



RWY	QFU	Dimensions <i>Dimension</i>	Nature <i>Surface</i>	Résistance <i>Strength</i>	TODA	ASDA	LDA
03	032	3500 x 45	Revêtue <i>Paved</i>	70 F/C/W/T	3500	3500	3500
21	212				3500	3500	3500

**Aides lumineuses :**

HI/BI ligne APCH RWY 21  
HI/BI RWY 03/21

**Lighting aids :**

LIH/LIL APCH line RWY 21  
LIH/LIL RWY 03/21

## CHATEAUROUX DEOLS

### Consignes particulières / *Special instructions*

#### Conditions d'utilisation de l'AD

AD réservé aux ACFT munis de radio.

AD interdit aux planeurs.

AD utilisable par ULM : HOR ATS de jour avec PPR auprès de l'exploitant d'aérodrome.

#### Dangers à la navigation aérienne

Les informations de trafic par rapport au circuit de l'AD de CHATEAUROUX VILLERS ne sont pas assurées.

#### Procédures et consignes particulières

Entraînements fréquents d'aéronefs lourds et de jets MIL.

Tout vol d'entraînement est soumis à accord préalable de l'exploitant d'aérodrome. Les services ATS communiqueront les consignes et les éventuelles restrictions d'utilisation.

Tour de piste au QFU 032°, 1500 AMSL/1000 ft AAL pour ACFT de catégorie de turbulences de sillage H.

Accès et circulation sur TWY F et G interdits sauf sur autorisation des services ATS.

Les postes de stationnement sur les aires de trafic et les aires de service sont attribués par l'exploitant d'aérodrome et l'information est relayée par les services ATS aux ACFT.

ACL sur l'aire de stationnement.

#### VFR Spécial

- Points de compte rendu

Points	Coordonnées <i>Coordinates</i>	Noms <i>Names</i>
<b>N</b>	46° 58' 22"N - 001° 36' 00"E	Levroux - Poste électrique / <i>Electric substation</i>
<b>W</b>	46° 51' 02"N - 001° 31' 49"E	Villedieu sur Indre - Cimetière / <i>Cimetry</i>
<b>S</b>	46° 41' 58"N - 001° 35' 00"E	Echangeur / <i>Interchange</i>
<b>SE</b>	46° 44' 30"N - 001° 49' 50"E	Ardentes - Pont / <i>Bridge</i>
<b>NE</b>	46° 56' 25"N - 001° 56' 55"E	Sud Issoudun sur D8 / <i>South of Issoudun on D8</i>
<b>E</b>	46° 49' 52"N - 001° 52' 00"E	Ablenay et RD 925 / <i>Ablenay and RD 925</i>
<b>NW</b>	46° 54' 53"N - 001° 35' 55"E	Villegongis - Château / <i>Castle</i>

- En présence de trafic IFR dans la CTR :

Les aéronefs à destination de LFLX se maintiendront sur l'un des points de compte-rendu jusqu'à l'obtention d'une autorisation des services ATS.

Pas de transit VFR Spécial.

- Minima MTO.

ACFT : VIS 1500 m.

HEL : VIS 800 m.

#### AD operating conditions

AD reserved for radio-equipped ACFT.

AD prohibited for gliders.

AD usable by ULM : ATS SKED daytime with PPR from AD operator.

#### Air navigation hazards

Traffic information with CHATEAUROUX VILLERS AD pattern is not given.

#### Procedures and special instructions

Busy training of heavy aircraft and MIL jets.

All training flights are subject to prior agreement from AD operator. ATS will give the special instructions and the possible use restrictions.

QFU 032° pattern, 1500 AMSL/1000 ft AAL for ACFT with wake turbulence category H.

Access and circulation on TWY F and G prohibited except with ATS clearance.

Stands on aprons and services areas are allotted by the AD operator and information is relayed by ATS to the ACFT.

ACL on apron.

#### Special VFR

- Reporting points

- With IFR traffic within CTR :

Aircraft incoming to LFLX will hold over one reporting point until an ATC clearance.

No transit in SVFR.

- MTO minima.

ACFT : VIS 1500 m.

HEL : VIS 800 m.

## CHATEAUROUX DEOLS

### Equipement AD

Equipement de surveillance du trafic : AD équipé d'une visualisation radar (Voir AD 1.0).

### AD equipment

Traffic surveillance equipment : AD equipped with a radar display (see AD 1.0).

### Informations diverses / Miscellaneous

Horaires sauf indication contraire / Timetables unless otherwise specified  
UTC HIV ; HOR ETE : - 1 HR / UTC WIN ; SUM SKED : - 1 HR

- 1- **Situation / Location** : 5,5 km NNE Châteauroux (36 - Indre).
- 2- **ATS** : TWR : LUN-VEN / *MON-FRI* : 0630-1100, 1230-1730. TEL : 02 54 29 47 10 - FAX : 02 54 29 47 04.  
Chef CA / *ATC manager* : TEL : 02 54 29 47 02 - FAX : 02 54 29 47 09.  
AFIS : LUN-VEN / *MON-FRI* : 1100-1230, 1730-1900.  
SAM-DIM / *SAT-SUN* : 0700-1900.  
En dehors de ces HOR : PPR permanence exploitant AD PN 2 HR.  
*Outside these SKED : PPR from duty office, PN 2 HR.*
- 3- **VFR de nuit / Night VFR** : Agréé / *Approved*.
- 4- **Exploitant d'aérodrome / AD operator** : Aéroport CHATEAUROUX-CENTRE  
Aérodrome de CHATEAUROUX DEOLS - 36130 Déols.  
HOR / *SKED* : 0700-1900.  
TEL : 02 54 60 53 53 - 02 54 60 53 50 - FAX : 02 54 60 53 61.  
SITA : CHRAPHX - RSFTA : LFLXXHAX.  
En dehors de ces HOR / *Outside these SKED*  
permanence / *duty office* : TEL : 02 54 60 53 50.
- 5- **CAA** : Délégation Centre (voir / *see GEN*).
- 6- **BRIA** : LE BOURGET (voir / *see GEN*).
- 7- **Préparation du vol / Flight preparation** : RSFTA / *AFTN*.  
Acheminement FPL VFR / *Addressing VFR FPL* : voir / *see GEN 12*.
- 8- **MET** : VFR : voir / *see GEN VAC* ; IFR : voir / *see AIP GEN 3.5* ; Station : 0430-1645.
- 9- **Douanes / Customs** : PN auprès du gestionnaire 4 HR minimum et au plus tard avant 1900.  
*PN to managing authority 4 HR minimum and before 1900 at the latest.*
- 10- **AVT** : Carburants / *Fuel* : Jet A1 , 100 LL. Lubrifiants / *Lubricants* : NIL.  
LUN-DIM / *MON-SUN* : 0700-1900. Paiement 100 LL : carte TOTAL. En dehors de ces HOR : PPR  
permanence exploitant AD, PN 2 HR. / *Outside these SKED : PPR from duty office, PN 2 HR.*  
*100 LL payment : TOTAL Card.*
- ← 11- **RFFS** : Niveau 7 : LUN-DIM 0600-1800.  
En dehors de ces HOR : niveau 1.  
Niveaux 5 à 7 possibles PPR PN 2 HR par TEL : 02 54 60 53 50 ;  
Niveaux 8 et 9 possibles PPR PN 7 jours par TEL : 02 54 60 53 50.  
*Level 7 : MON-SUN 0600-1800.*  
*Outside these SKED : level 1.*  
*Levels 5 to 7 available PPR PN 2 HR by TEL : +33(0)2 54 60 53 50 ;*  
*Levels 8 and 9 available PPR PN 7 days by TEL : +33(0)2 54 60 53 50.*
- 12- **Péril animalier / Wildlife strike hazard** : Service adapté possible aux heures ATS / *Appropriate service possible during ATS SKED.*
- 13- **Hangars pour aéronefs de passage / Transient aircraft hangars** : Exploitant AD / *AD operator*.
- 14- **Réparations / Repairs** : Aviation Générale, Hélicoptères / *General Air Traffic, helicopters* :  
Egide Aviation - TEL / FAX : 02 54 35 71 83.
- 15- **ACB** : NIL.
- 16- **Transports** : Taxis, voiture de louage sans chauffeur par l'intermédiaire de l'exploitant AD.  
Bus n°5 en fonction des HOR.  
*Taxis, self-drive car rental through AD operator.*  
*Bus n°5 according to SKED.*
- 17- **Hotels, restaurants** : A proximité / *In the vicinity*.