

ATTERRISSAGE A VUE

Visual landing

Ouvert à la CAP
Public air traffic

CHERBOURG MANCHE

AD 2 LFRC ATT 01

30 DEC 21

	ALT AD : 459 (17 hPa) LAT : 49 39 03 N LONG : 001 28 31 W	LFRC VAR : 0° (20)
---	--	------------------------------

APP : NIL

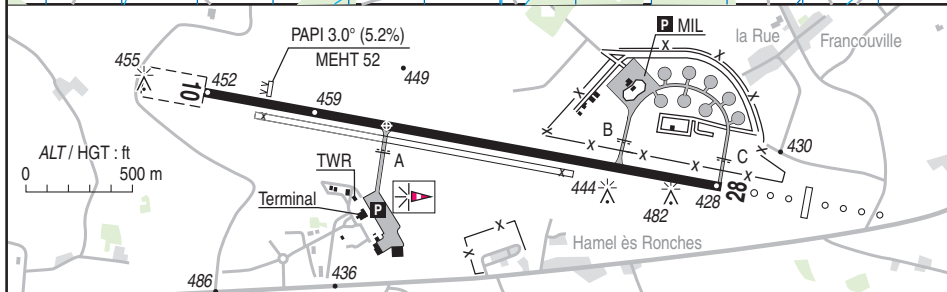
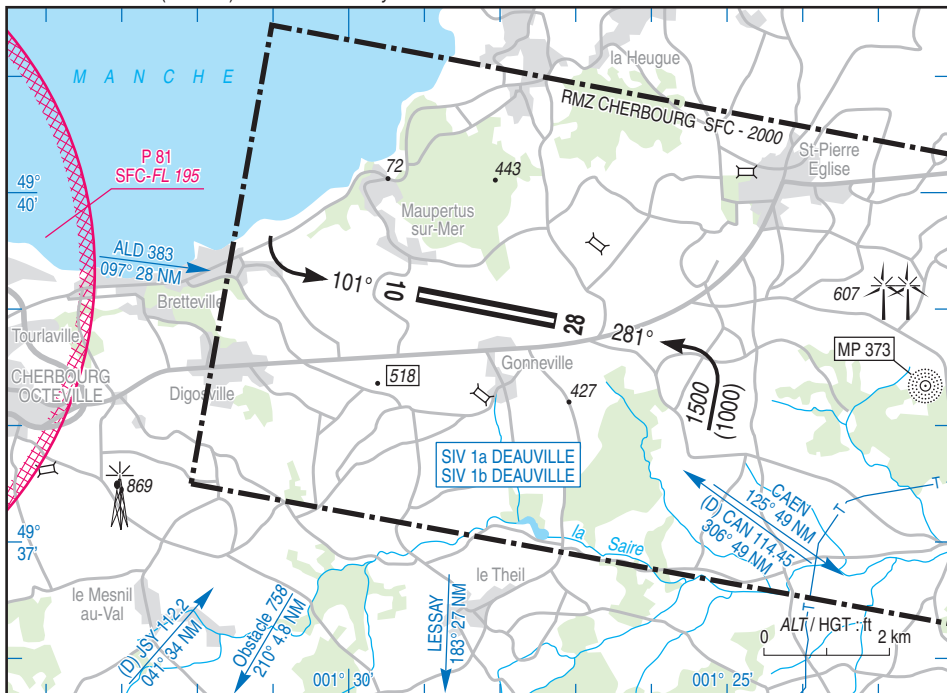
TWR : NIL

AFIS : CHERBOURG Information 119.625

Absence ATS : A/A (119.625) FR seulement / only.

STAP : Absence ATS 119.625. Voir /see TXT.

ILS/DME RWY 28 MP 110.55



RWY	QFU	Dimensions <i>Dimension</i>	Nature <i>Surface</i>	Résistance <i>Strength</i>	TODA	ASDA	LDA
10	101	2440 x 45	Revêtue <i>Paved</i>	40 R/B/W/T	2440	2440	2440
28	281				2715	2440	2440

Aides lumineuses :

HI ligne APCH 720 m RWY 28
 HI RWY 10/28
 PCL

Lighting aids :

RWY 28 APCH center line 720 m LIH
 LIH RWY 10/28
 PCL

CHERBOURG MANCHE

Consignes particulières / Special instructions

Conditions d'utilisation de l'AD

AD réservé aux ACFT munis de radio.

Dangers à la navigation aérienne

AD susceptible d'être envahi en quelques minutes par la brume de mer.

Procédures et consignes particulières

Circuits basse hauteur autorisés dans le cadre des vols d'entraînement avec instructeur uniquement. 300 ft MNM pour les monomoteurs, 500 ft MNM pour les bimoteurs.

Il est recommandé en VFR d'éviter le survol de la balise MP.

TWY B et C : utilisation de nuit réservée aux aéronefs militaires.

Assistance obligatoire pour tout ACFT d'un poids supérieur ou égal à 4 tonnes.

AD operating conditions

AD reserved for radio-equipped ACFT.

Air navigation hazards

AD likely to be covered by sea haze in a few minutes.

Procedures and special instructions

Low height circuits authorized for training flights only with instructor on board. 300 ft MNM for single-engined ACFT, 500 ft MNM for twinengined ACFT.

It is recommended in VFR flight to avoid the overhead of beacon MP.

TWY B and C : night use reserved for military ACFT.

Handling mandatory for ACFT with a weight more than or equal to 4 tons.

Equipement AD

STAP : paramètres disponibles : vent, VIS, RVR, base des nuages, T, DP, QNH, QFE.

AD equipment

STAP : available data : wind, VIS, RVR, cloud base, T, DP, QNH, QFE.



CHERBOURG MANCHE

Informations diverses / Miscellaneous

Horaires sauf indication contraire / *Timetables unless otherwise specified*
 UTC HIV ; HOR ETE : -1HR / *UTC WIN ; SUM SKED : -1HR*

- 1 - **Situation / Location** : 11 km E Cherbourg (50 - Manche).
- 2 - **ATS** : AFIS : LUN-VEN / *MON-FRI* : (HIV / WIN) 0730-1700, (ETE / SUM) 0630-1700.
 SAM, DIM et JF / *SAT, SUN and public HOL* : (HIV / WIN) 0800-1700, (ETE / SUM) 0700-1700.
 Tous les jours O/R jusqu'à 2200 PPR avant 1700 / *Every day O/R until 2200 PPR before 1700.*
 TEL : 02 33 22 91 30 (AD) - 02 33 22 51 37 (TWR).
 FAX : 02 33 22 43 81 (CAA) - 02 33 43 65 39 (TWR).
- 3 - **VFR de nuit / Night VFR** : Agréé (voir aides lumineuses et consignes particulières).
Approved (see lighting aids and special instructions).
- 4 - **Exploitant d'aérodrome / AD operator** : EDEIS AEROPORT DE CHERBOURG sur / *on AD*
 Aéroport de CHERBOURG MAUPERTUS
 7 rue Jean Mermoz
 TEL : 02 33 88 57 60 - FAX : 02 33 22 90 64.
 SITA : CERAPXH
 Email : cherbourg.aeroport@edeis.com
- 5 - **CAA** : DSAC-O (voir / *see GEN*).
- 6 - **BRIA** : BORDEAUX (voir / *see GEN*).
- 7 - **Préparation du vol / Flight preparation** : Accès internet dans l'aérogare / *Internet acces in the terminal.*
Acheminement FPL VFR / Addressing VFR FPL : voir / see GEN 12.
- 8 - **MET** : VFR : voir / *see GEN VAC* ; IFR : voir / *see AIP GEN 3.5* ; Station : NIL.
- 9 - **Douanes, Police / Customs, Police** : O/R
 LUN-VEN/ *MON-FRI* : PN 24HR
 SAM, DIM, JF/ *SAT, SUN, public HOL* : PN 48HR
 E-mail : bse-cherbourg@douane.finances.gouv.fr.
- 10 - **AVT** : Carburant / *Fuel* : AVGAS 100LL
 H24 Automate EDEIS FUEL (carte bancaire sauf Amex).
24HR EDEIS FUEL automatic dispenser (credit card except Amex).
 Carburant / *Fuel* : JET A1
 HOR AFIS / *AFIS SKED*
 Hors HOR : O/R PN 1 HR pour vols commerciaux et EVASAN : TEL exploitant d'aérodrome.
Outside these SKED : O/R PN 1 HR for commercial and MEDEVAC flights : TEL AD operator.
- 11 - **RFFS** : Niveau 6 / *Level 6* : O/R avec / *with* PN 48HR : E-mail exploitant d'aérodrome / *AD operator.*
 Niveau 5 / *Level 5* : LUN-VEN / *MON-FRI* : HOR AFIS / *AFIS SKED.*
 Niveau 2 / *Level 2* : SAM, DIM et JF / *SAT, SUN and public HOL* : HOR AFIS / *AFIS SKED.*
 Niveau 1 / *Level 1* : Hors / *Outside these SKED.*
 Hors HOR O/R PN 1HR pour vols commerciaux et EVASAN: TEL exploitant d'aérodrome.
Outside these SKED : O/R PN 1 HR for commercial and MEDEVAC flights : TEL AD operator.
- 12 - **Péril animalier / Wildlife strike hazard** : Occasionnel / *Random.*
- 13 - **Hangars pour aéronefs de passage / Transient aircraft hangars** : NIL.
- 14 - **Réparations / Repairs** : NIL.
- 15 - **ACB** : de Jean PIQUENOT, TEL : 09 63 52 80 49.
- 16 - **Divers / Miscellaneous** : GRF : Service d'évaluation et de report de l'état de surface de la piste / *Global Reporting Format* : HOR AFIS / *AFIS SKED.*

