

# ATTERRISSAGE A VUE

## Visual landing

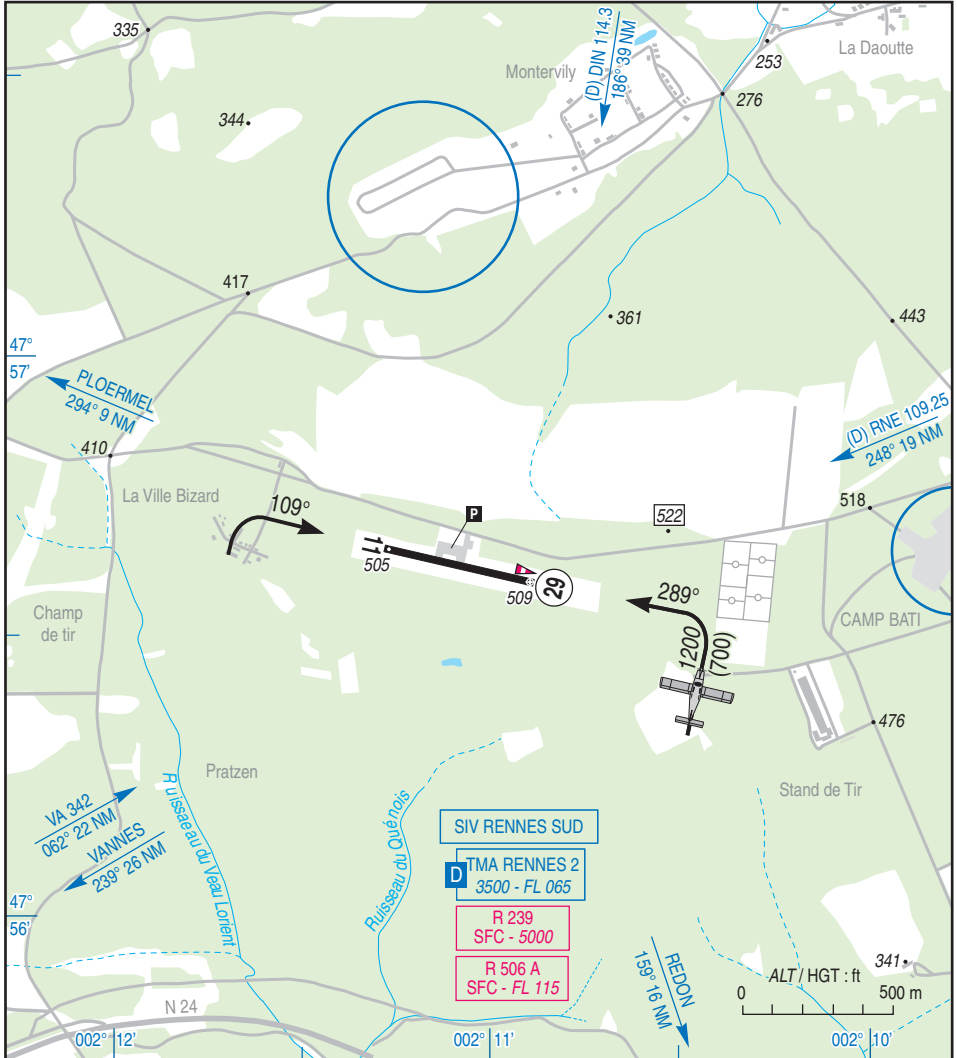
MIL fermé à la CAP  
 MIL closed to air traffic

**COETQUIDAN**  
 AD 2 LFXQ ATT 01

21 APR 2022

	<b>ALT AD : 509 (18 hPa)</b> LAT : 47 56 33 N LONG : 002 10 57 W	<b>LFXQ</b> VAR : 0°(20)
---	--	-----------------------------

A/A : COETQUIDAN ou /or AUTO INFO 120.375  
 A/S : 2ROMEO 47.450



RWY	QFU	Dimensions Dimension	Nature Surface	Résistance Strength	TODA	ASDA	LDA
11	109	500 x 20	Revêtue Paved	48 F/A/W/T	500	500	500
29	289				500	500	500

Aides lumineuses : NIL

Lighting aids : NIL

## COETQUIDAN

### Consignes particulières / Special instructions

#### Conditions d'utilisation de l'AD

Code de référence AD (OACI) : 1A  
AD liste 2 interdit à la CAP et aux ACFT sans CLR  
Autorisation d'accès à l'AD obligatoire 72 HR avant,  
contacter :

OFF TIR/CSV, MTS et

CHEF DEE : 02 97 70 73 85 - MIL : 862 563 7385

Sans autorisation préalable, pas d'accès possible

Accueil au sol demandé : Contacter

← COETQUIDAN 3 MIN avant le posé

Accueil au sol non-demandé :

← Usage de l'AD en AUTO INFO

Interdiction de survoler le camp bâti, le dépôt de munitions de Montervily et le complexe de tirs situé au Nord du camp (Nord de la D724 qui relie Beignon à Campénéac)

#### Procédures et consignes particulières

Limitations vent traversier dans les 2 QFU, AD inutilisable :

- supérieur à 25 kt sur RWY sèche

- 20 kt sur RWY mouillée

Absence de marque de point d'arrêt avant RWY

Balissage par marque de l'aire de mouvement dégradée et non réglementaire

Défauts de nivellement sur surfaces de dégagement :

Fossé au nord de la piste d'environ 1 m de profondeur, parallèle à la RWY, à 24 m de l'axe

#### Dangers à la navigation aérienne

Pylône-antenne balisé jour et nuit de 100 m de haut, situé à 2 km NNE de l'AD :

47°56'51.06"N - 002°09'32.57"W

Aérolargages occasionnels (coordonnées centre des Zones de Mise à Terre) :

- ZMT1 (OA/OR) : 47°56'718"N - 002°10'890"W

- ZMT2 (OR) : 47°56.631'N - 002°09.538'W

- ZMT3 (OR) : 47°56.758'N - 002°09.244'W

Activité connue de l'OFF TAP

Zone de poser HEL COMALAT T5601 situé 1,5 km NNE de l'AD, 47°56'58" N - 002°09'58"W

Activation de la LF-R239 par NOTAM en cas de mise en œuvre d'un ballon captif

Activités réelles des champs de tir connues auprès du PC TIR. Lors de l'activation, permanence radio assurée

← sur 2ROME0

Activités des LF-R506 A et B connues du PC TIR ou de l'OFF TAP

#### Activités particulières

AEM (NR 8907) : SFC - 500 ASFC / SR - SS  
SAM, DIM et JF

#### AD operating conditions

AD (ICAO) reference code : 1A

AD list 2 prohibited to GAT and ACFT without CLR

AD access authorization is mandatory 72 HR before,  
contact :

OFF TIR/CSV, MTS and

CHEF DEE : 02 97 70 73 85 - MIL : 862 563 7385

Without prior authorization, access is impossible

If ground reception requested : Contact

COETQUIDAN 3 MIN before LDG

If ground reception not requested :

Use the AD in AUTO INFO service

Prohibited to overfly built camp, the Montervily ammunition depot and the shooting complex located north of the camp (North of the D724 which links Beignon to Campénéac)

#### Procedures and special instructions

Cross-wind limitations in both QFU, AD unserviceable :

- more than 25 kt on dry RWY

- 20 kt on wet RWY

No holding point mark before RWY

Marking of the movement area is degraded and non-regulatory

Leveling faults on clearance surfaces :

Ditch north of the RWY, about 1 m deep, parallel to the RWY, 24 m from the axis

#### Air navigation hazards

Lighted night and day pylon-antenna, 100 m high, located 2 km NNE from AD :

47°56'51.06"N - 002°09'32.57"W

Occasional air drops (coordinates of Military Dropping Zone center) :

- ZMT1 (OA/OR) : 47°56'718"N - 002°10'890"W

- ZMT2 (OR) : 47°56.631'N - 002°09.538'W

- ZMT3 (OR) : 47°56.758'N - 002°09.244'W

Activity known by the OFF TAP

Landing zone HEL COMALAT T5601 located 1,5 km NNE from AD, 47°56'58" N - 002°09'58"W

Activation of LF-R239 by NOTAM in case of captive balloon activity

Real shooting range activities known by PC TIR. During activation, radio permanence ensured on 50.300 MHz, call sign 2ROME0

← sign 2ROME0

LF-R506 A and B activities known by PC TIR or OFF TAP

#### Special activities

AEM (NR 8907) : SFC - 500 ASFC / SR - SS  
SAT, SUN and HOL

---

**COETQUIDAN**

---

**Informations diverses / Miscellaneous**

Horaires sauf indication contraire / *Timetables unless otherwise specified*  
UTC HIV ; HOR ETE : -1HR / *UTC WIN* ; SKED SUM : -1HR

**1 - Situation / Location** : 6 km NW de GUER (56 - Morbihan)

**2 - ATS** : NIL

**3 - VFR de nuit / Night VFR** : Non agréé / *Not approved*

**4 - Exploitant d'aérodrome / AD operator** : Commandant de formation administrative des écoles de Saint-Cyr  
Coëtquidan 56380 Guer

Informateur local / *Local informer* : OFF TIR/CSV ☎ 02 97 70 77 67 - MIL : 862 563 7767  
MTS ☎ 02 97 70 73 86 - MIL : 862 563 7386

**5 - AVA** : NIL

**6 - BRIA** : BORDEAUX (voir / *see* GEN)

**7 - Préparation du vol / Flight preparation** : Acheminement FPL VFR / *Addressing VFR FPL* : voir / *see* GEN 12  
BDP/BIA : RSFTA : Non / *No*

**8 - MET** : NIL

**9 - Douanes, Police / Customs, Police** : NIL

**10 - AVT** : NIL

**11 - RFFS** : OACI 1

Extincteurs à poudre BC de 50 kg disponibles sur demande auprès de l' OFF TAP, 48 HR avant /  
*50 kg BC powder extinguishers available on request from OFF TAP 48 HR before*

**12 - Pêril animalier / Wildlife strike hazard** : NIL

**13 - Hangars pour aéronefs de passage / Transient aircraft hangar** : NIL

**14 - Réparations / Repairs** : NIL

**15 - ACB** : NIL

**16 - Transports / Transports** : Sur demande auprès de la / *On request from* BDD Vannes Coëtquidan

**17 - Hôtels, Restaurants** :

Sur le camp bâti, restauration et d'hébergement sur demande auprès de la BDD Vannes Coëtquidan /  
*On built camp, catering and accommodation only on request from BDD of Vannes Coëtquidan*

