

# APPROCHE A VUE


## Visual approach

Ouvert à la CAP  
Public air traffic

# DEAUVILLE NORMANDIE

## AD 2 LFRG APP 01

10 SEP 20

	<b>ALT AD : 479 (18 hPa)</b> LAT : 49 21 48 N LONG : 000 09 36 E	<b>LFRG</b> VAR : 0° (20)
---	--	------------------------------

FI : 120.350 (1) - 121.425 (2)

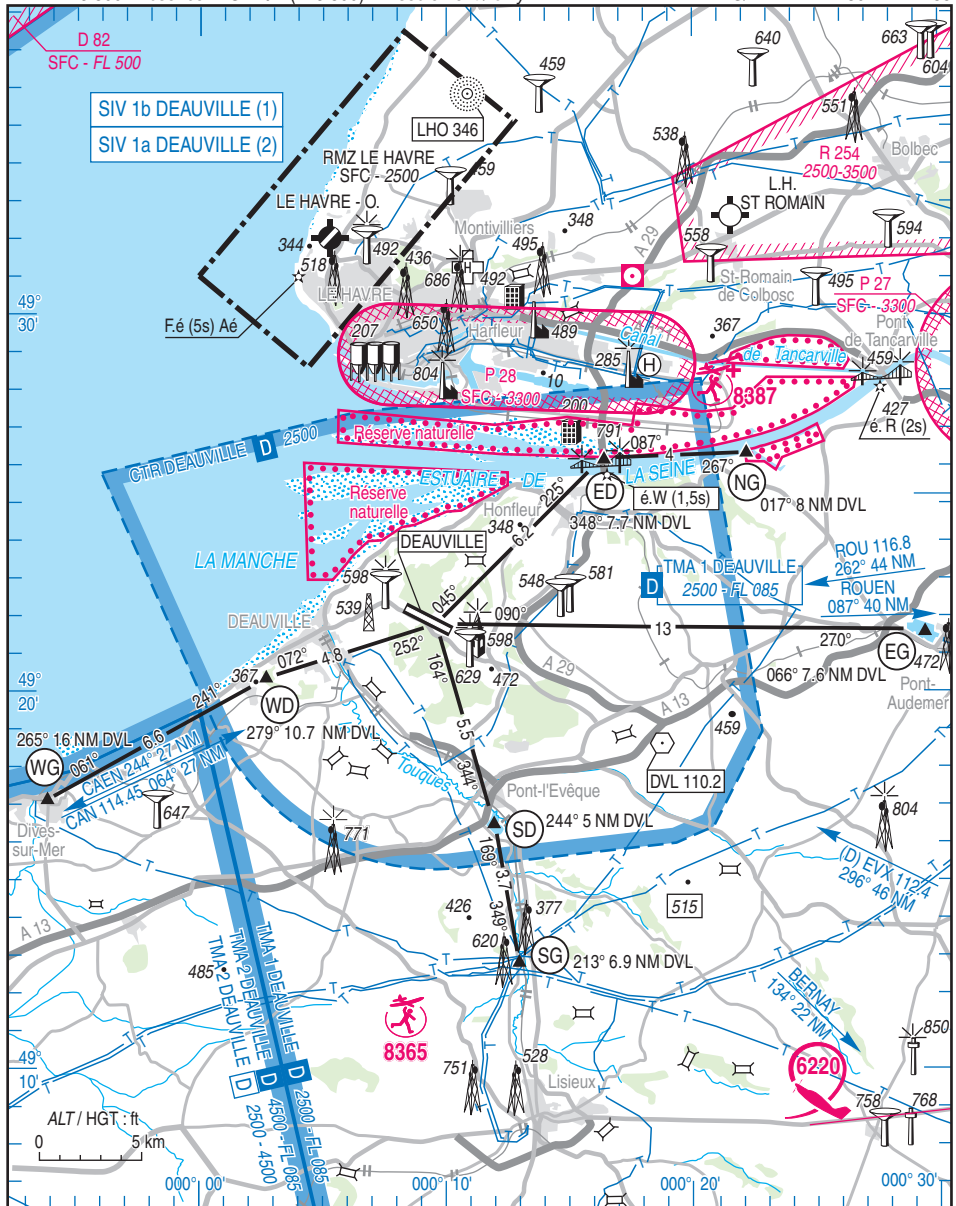
ATIS : 119.180 ☎ 02 31 65 65 36

APP : DEAUVILLE Approche/Approach 120.350

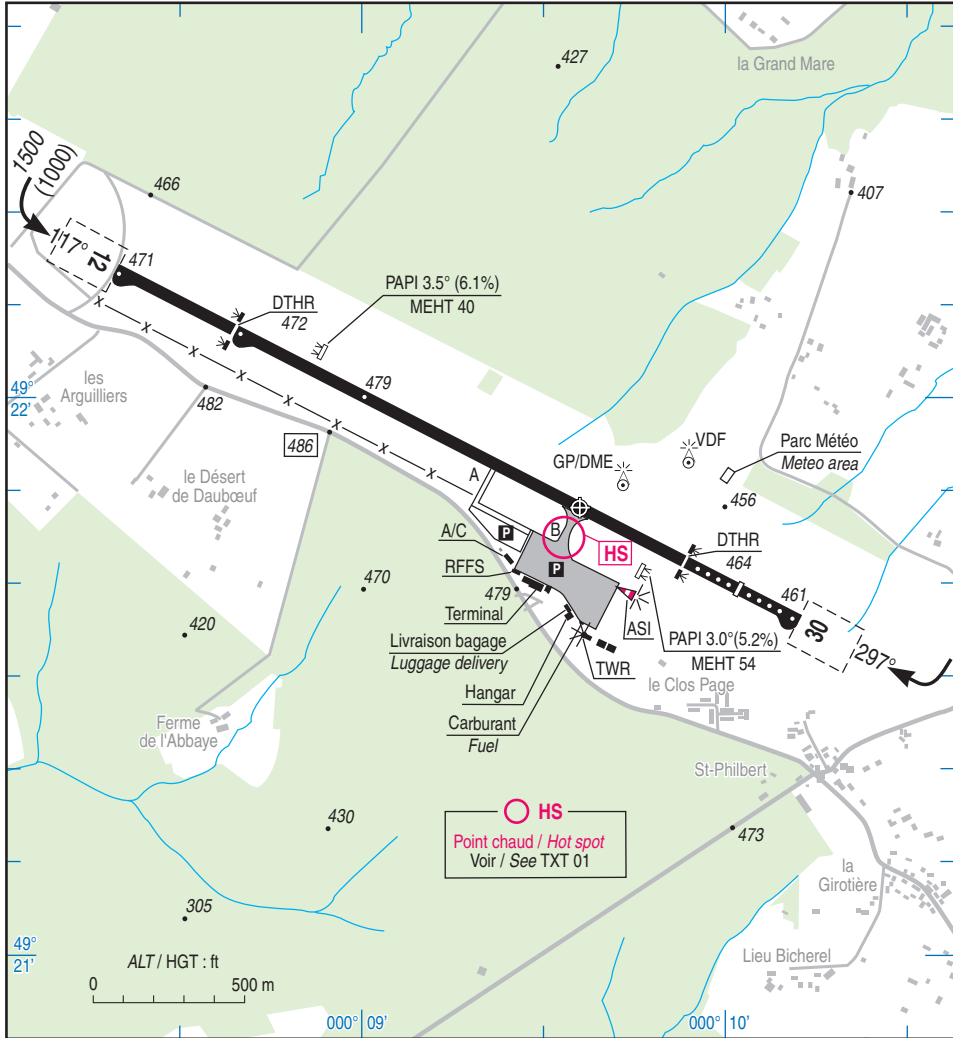
TWR : 118.300 . Absence ATS : A/A (118.300) FR seulement / only

VDF

ILS/DME : RWY 30 DV 111.55



10 SEP 20



**HS**  
Point chaud / Hot spot  
Voir / See TXT 01

RWY	QFU	Dimensions Dimension	Nature Surface	Résistance Strength	TODA	ASDA	LDA
12 30	117 297	2550 x 45	Revêtue Paved	50 F/C/W/T	2750 2750	2550 2550	2100 2130

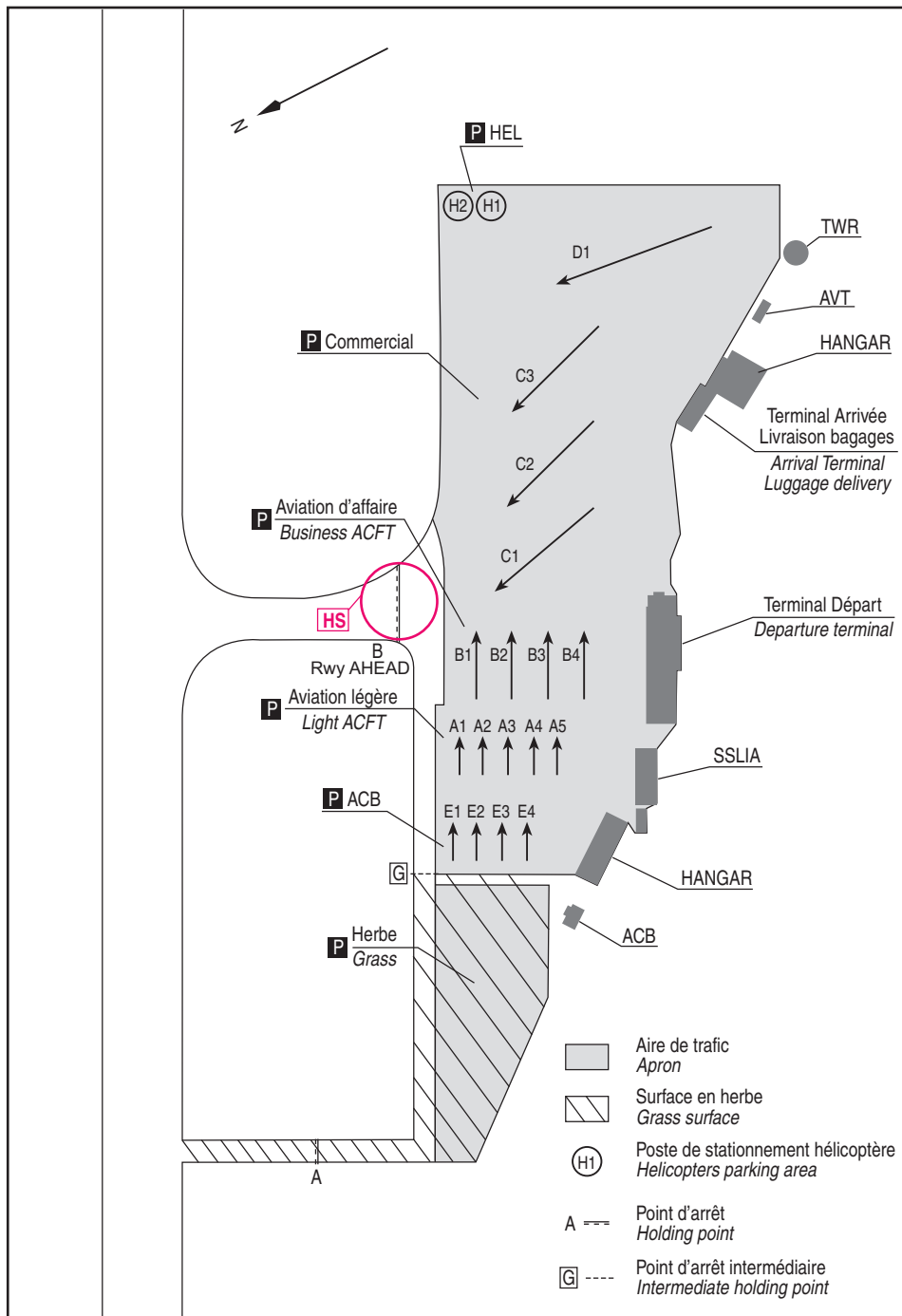
**Aides lumineuses :**

- RWY 12/30 : HI, extrémités BI
- RWY 12 : DTHR BI
- RWY 30 : DTHR HI
- RWY 30 : ligne APCH HI 420 m

**Lighting aids :**

- RWY 12/30: LIH, RWY ends: LIL
- RWY 12: LIL DTHR
- RWY 30: LIH DTHR
- RWY 30: LIH APCH ramp 420 m

10 DEC 15



## DEAUVILLE NORMANDIE

### Consignes particulières / Special instructions

#### Conditions d'utilisation de l'AD

AD réservé aux ACFT munis de radio.

TWY et PRKG en herbe susceptibles d'être fermés cause intempéries

#### Dangers à la navigation aérienne

THR RWY 12 et raquette de retournement invisibles depuis la TWR cause végétation.

Présence de nombreux oiseaux sur l'AD.

AD susceptible d'être envahi en quelques minutes par la brume de mer.

HS (hot spot) : distance de roulage très courte entre les sorties PRKG et le point d'arrêt "B".

#### Procédures et consignes particulières

Point d'arrêt Bravo situé à l'extrémité du TWY B.

Utilisation aire de demi-tour intermédiaire RWY 12 limitée aux AFCT de classe A, B et C dont l'emplacement est inférieur à 18 m.

Les entraînements basse hauteur sont possibles uniquement au Sud du terrain, sur autorisation du contrôle, et avec instructeur à bord : monomoteurs 300 ft MNM, bi-moteurs 500 ft MNM.

Les vols d'entraînement ACFT en IFR et ACFT > 6t en VFR sont interdits (ETE : - 1 HR) :

LUN-VEN : 1900-0700. SAM : après 1300. DIM et JF.

Il est recommandé en VFR d'éviter la verticale du VOR DVL sauf PPR TWR ou APP 5 min avant l'estimée verticale.

#### VFR Spécial

En présence de trafic IFR :  
VIS ≥ 2500 m (ACFT et HEL).

-Points de compte rendu

Points	Coordonnées Coordinates	Noms Names
ED	49°26'12" N - 000°16'21" E	Pont de Normandie / Normandie Bridge
SD	49°16'30" N - 000°11'57" E	Lac Pont l'Evêque / Pont l'Evêque Lake
WD	49°20'21" N - 000°02'42" E	Mont Canisy / Canisy Mount
EG	49°21'39" N - 000°29'26" E	Lac Pont Audemer / Pont Audemer lake
SG	49°12'53" N - 000°12'58" E	Croisée ligne HT / High voltage line crossing
WG	49°17'08" N - 000°06'08" W	Dives-sur-mer
NG	49°26'21" N - 000°22'22" E	Confluence Risle - Seine

#### VFR de nuit

Atterrissage RWY 12 interdit si PAPI U/S.

#### Equipment AD

Équipement de surveillance du trafic :

Aérodrome équipé d'un radar secondaire (voir AD 1.0).

#### AD operating conditions

AD reserved for radio-equipped ACFT.

Grass TWY and PRKG likely to be closed due to weather conditions.

#### Air navigation hazards

Due to vegetation, TWR has no sight on THR RWY 12 and turn around area.

Many birds on AD.

AD likely to be covered by sea haze in few minutes.

HS (hot spot): short taxiing distance from PRKG exit to holding point "B".

#### Procedures and special instructions

Holding point Bravo located at end of TWY B.

Use of RWY 12 intermediate turn around area is limited to class A, B and C ACFT whose wheelbase is lower than 18 m.

Low height training flights possible only South of the field, after ATC clearance, and with instructor on board, single engined ACFT 300 ft MNM, twin-engined ACFT 500 ft MNM.

Training flights IFR ACFT and VFR ACFT > 6t are forbidden (SUM : - 1 HR):

MON-FRI: 1900-0700. SAT: after 1300. SUN and HOL.

It is recommended for VFR flights not to cross overhead VOR DVL except PPR TWR or APP 5 min prior estimated overflight.

#### Special VFR

With IFR activity :  
VIS ≥ 2500 m (ACFT and HEL).

-Reporting points

#### VFR by night

Landing prohibited if PAPI U/S.

#### AD equipment

Traffic surveillance equipment:

AD equipped with secondary surveillance radar (see AD 1.0).

---

**DEAUVILLE NORMANDIE**


---

**Informations diverses / Miscellaneous**

Horaires sauf indication contraire / *Timetables unless otherwise specified*  
 UTC HIV ; HOR ETE : - 1 HR / *UTC WIN ; SUM SKED : - 1 HR*

- 1 - **Situation / Location** : 7 km E Deauville (14 - Calvados).
- 2 - **ATS** : APP et / and SIV : LUN-VEN / *MON-FRI* : 0500-2100, SAM / *SAT* : 0500-1900,  
 DIM et JF / *SUN and public HOL* : 0800-2100.  
 TWR : 0800-1900.  
 Aéroport de DEAUVILLE NORMANDIE - 14130 St Gatiens des Bois - TEL : 02 31 65 65 38.  
 Chef CA / *ATC manager* TEL : 02 31 65 65 37.
- 3 - **VFR de nuit / Night VFR** : Agréé / *Approved*.
- 4 - **Exploitant d'aérodrome / AD operator** : Chambre de Commerce et d'Industrie Seine Estuaire,  
 Aéroport DEAUVILLE NORMANDIE.  
 TEL : 02 31 65 65 65 - FAX : 02 31 65 46 46.  
 HOR / *SKED* : 0800-1900.
- 5 - **CAA** : DSAC Ouest (voir / *see GEN*).
- 6 - **BRIA** : BORDEAUX (voir / *see GEN*).
- 7 - **Préparation du vol / Flight preparation** : Borne OLIVIA / *OLIVIA terminal*.  
 Acheminement FPL VFR / *Addressing VFR FPL* : voir / *see GEN 12*.
- 8 - **MET** : VFR : voir / *see GEN VAC* ; IFR : voir / *see AIP GEN 3.5* ; Station : NIL.
- 9 - **Douanes, Police / Customs, Police** : LUN-VEN / *MON-FRI* : PPR PN 24 HR obligatoire / *mandatory*.  
 SAM, DIM, JF / *SAT, SUN, public HOL* : PPR PN 48 HR obligatoire / *mandatory*.  
 TEL : 02 31 65 65 65 - TELEX : DOLAIRP 170028.  
 E-mail : [operations@aeroportdeauville.com](mailto:operations@aeroportdeauville.com)
- 10 - **AVT** : Carburant / *Fuel* : 100 LL - JET A1 : 0830-1830.
- 11 - **RFFS** : Pas de niveau de protection assuré hors HOR ATS / *No protection level provided outside ATS SKED*.  
 Niveau 5 / *Level 5* : HOR ATS / *ATS SKED*.  
 Niveau 7 / *Level 7* : assuré pour vol programmé et PPR PN 48 HR / *provided for scheduled flight and PPR PN 48 HR*.
- 12 - **Péril animalier / Wildlife strike hazard** : Occasionnel / *Random*.  
 Assuré pour vol programmé / *Provided for scheduled flight*.
- 13 - **Hangars pour aéronefs de passage / Transient aircraft hangars** : NIL.
- 14 - **Réparations / Repairs** : NIL.
- 15 - **ACB** : de Deauville TEL : 02 31 64 00 93.
- 16 - **GRF** : Service d'évaluation et de report de l'état de surface de piste / *Global Reporting Format*  
 Le RCR est actualisé uniquement pendant les HOR suivants : 0900-1800 (heures locales), LUN, DIM et JF, et pendant les opérations d'extension de l'Exploitant. Le RCR n'est pas fourni en cas de piste sèche et de contamination de la piste par une épaisseur d'eau inférieure ou égale à 3mm.  
 Transmission AIREP auprès des services de l'Exploitant et du SNA Local :  
[aerogsg@aeroportdeauville.com](mailto:aerogsg@aeroportdeauville.com) / [sna-o-cca-lfrg-ld@aviation-civile.gouv.fr](mailto:sna-o-cca-lfrg-ld@aviation-civile.gouv.fr)  
*The RCR is only updated during the following SKED : 0900-1800 (local hours) on MON, SUN and public HOL, and during the Operator's extension operations. The RCR is not provided in the event of a dry runway and contamination of the runway by a water thickness less than or equal to 3 mm.*  
 AIREP transmission to the services of the Operator and the Local SNA :  
[aerogsg@aeroportdeauville.com](mailto:aerogsg@aeroportdeauville.com) / [sna-o-cca-lfrg-ld@aviation-civile.gouv.fr](mailto:sna-o-cca-lfrg-ld@aviation-civile.gouv.fr)

