

# ATTERRISSAGE A VUE

## Visual landing

Ouvert à la CAP  
Public air traffic

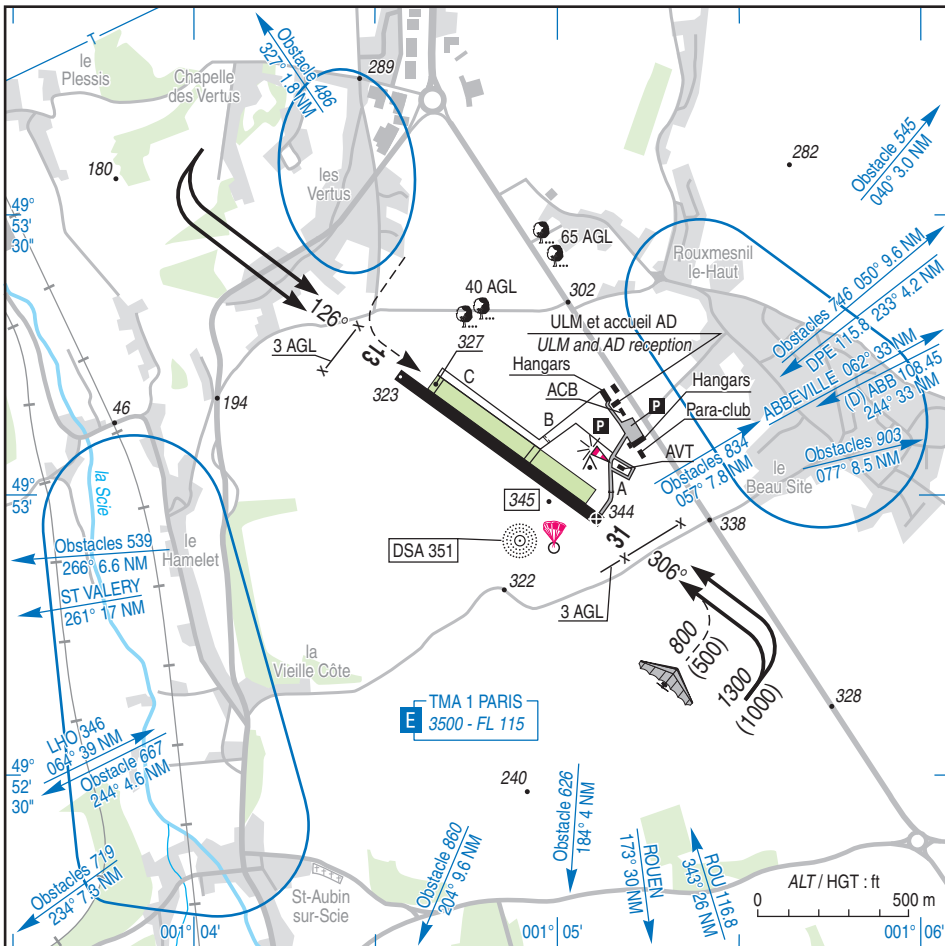
# DIEPPE SAINT AUBIN

## AD 2 LFAB ATT 01

12 AUG 21

	<b>ALT AD : 344 (13 hPa)</b> LAT : 49 52 57 N LONG : 001 05 07 E	<b>LFAB</b> VAR : 0° (15)
---	--	------------------------------

APP : NIL  
 TWR : NIL  
 A/A : 119.000 (FR seulement/only).



RWY	QFU	Dimensions Dimension	Nature Surface	Résistance Strength	TODA	ASDA	LDA
13	126	820 x 30	Revêtue	5.7 t	820	820	820
31	306		Pavée		820	820	820
13L	126	650 x 60	Non revêtue	-	650	650	650
31R	306		Unpavée		650	650	650

Aides lumineuses : BI RWY 13/31

Lighting aids : LIL RWY 13/31

---

## DIEPPE SAINT AUBIN

---

### Consignes particulières / *Special instructions*

#### Conditions d'utilisation de l'AD

- ← AD réservé aux ACFT munis de radio.  
Activité IFR possible.  
Piste non revêtue inutilisable, sauf ACFT basés hors activité parachutisme.  
Utilisation simultanée de la piste revêtue et de la bande gazonnée interdite.  
Parking revêtu réservé aux ACFT de plus de 1.5 t.

#### Dangers à la navigation aérienne

AD susceptible d'être envahi en quelques minutes par la brume de mer.

#### Procédures et consignes particulières

Circuits basse altitude autorisés dans le cadre des vols d'entraînements avec instructeur à bord uniquement et limités à 2 circuits par vol.  
Plate-forme très sensible au bruit. Éviter dans la mesure du possible le survol des zones habitées.  
Entraînements tour de piste limités à 2 tours pour les ACFT non basés.

#### VFR de nuit

Pour les ACFT basés. Limitation des tours de piste à la nuit aéronautique +1 HR seulement.

#### Activités particulières

Parachutage sur AD (N° 236) : FL 145, SR-SS+30.  
Information des usagers sur DIEPPE A/A et PARIS ACC/FIC. Activité selon protocole, réservée aux usagers autorisés par CAA.

#### *AD operating conditions*

*AD reserved for radio-equipped ACFT.  
Possible IFR operations.  
Unpaved RWY unusable, except home-based ACFT out parachuting activity.  
Simultaneous use of paved RWY and grass strip is prohibited.  
Paved PRKG reserved for ACFT over than 1.5 t.*

#### *Air navigation hazards*

*AD likely to be covered by sea haze in a few minutes.*

#### *Procedures and special instructions*

*Low altitude circuits are authorized during flight only with an instructor on board and limited to 2 circuits per flight.  
Platform very sensitive about noise. Avoid, when possible, the overflying of inhabited areas.  
AD circuit training flights limited to 2 laps for non-home-based ACFT.*

#### *Night VFR*

*For home-based ACFT. Limitation of AD circuits at aeronautical night +1 HR only.*

#### *Special activities*

*PJE on AD (NR 236) : FL 145, SR-SS+30.  
Users' information on DIEPPE A/A and PARIS ACC/FIC. Activity according to protocol, reserved for users authorized by CAA.*

---

**DIEPPE SAINT AUBIN**

---

**Informations diverses / Miscellaneous**

Horaires sauf indication contraire / *Timetables unless otherwise specified*  
UTC HIV ; HOR ETE : -1HR / *UTC WIN ; SUM SKED : -1HR*

- 1 - **Situation / Location** : 4 km S Dieppe (76 - Seine Maritime).
- ← 2 - **ATS** : NIL
- ← 3 - **VFR de nuit / Night VFR** : Agréé pour les ACFT basés. Limitation des tours de piste à la nuit aéronautique +1h seulement.  
*Approved for home-based ACFT. Limitation of AD circuits at aeronautical night +1h only.*
- 4 - **Exploitant d'aérodrome / AD operator** : CCI de DIEPPE. Philippe GALLOT, TEL : 06 70 76 86 64.
- 5 - **CAA** : Direction de la Sécurité de l'Aviation Civile Ouest (voir / see GEN).
- 6 - **BRIA** : BORDEAUX (voir / see GEN).
- 7 - **Préparation du vol / Flight preparation** : Acheminement FPL VFR / *Addressing VFR FPL* : voir / see GEN 12.
- 8 - **MET** : VFR: voir / see GEN VAC ; IFR: voir / see AIP GEN 3.5 ; Station: NIL.
- 9 - **Douanes, Police / Customs, Police** : NIL.
- ← 10 - **AVT** : Carburant : 100 LL possible sur demande préalable à l'aéroclub. TEL : 02 35 84 86 55.  
MAIL : [aeroclub.dieppe@orange.fr](mailto:aeroclub.dieppe@orange.fr)  
*Fuel : 100 LL possible on PPR from ACB. TEL : 02 35 84 86 55.*  
MAIL : [aeroclub.dieppe@orange.fr](mailto:aeroclub.dieppe@orange.fr)  
 Paiement comptant ou bon modèle 19.  
*Cash payment or model 19.*
- 11 - **RFFS** : Niveau 1 / *Level 1*.
- 12 - **Péril animalier / Wildlife strike hazard** : NIL.
- 13 - **Hangars pour aéronefs de passage / Transient aircraft hangars** : Occasionnellement / *Randomly*.
- 14 - **Réparations / Repairs** : NIL.
- ← 15 - **ACB** : de Dieppe TEL : 02 35 84 86 55.  
Air Libre Parachutisme TEL : 02 35 82 38 68.  
Les Ailes d'Albâtre ULM - TEL : 06 21 74 64 02.

