

# ATTERRISSAGE A VUE

## Visual landing

Ouvert à la CAP  
Public air traffic

# EPERNAY PIVOT

## AD 2 LFSW ATT 01

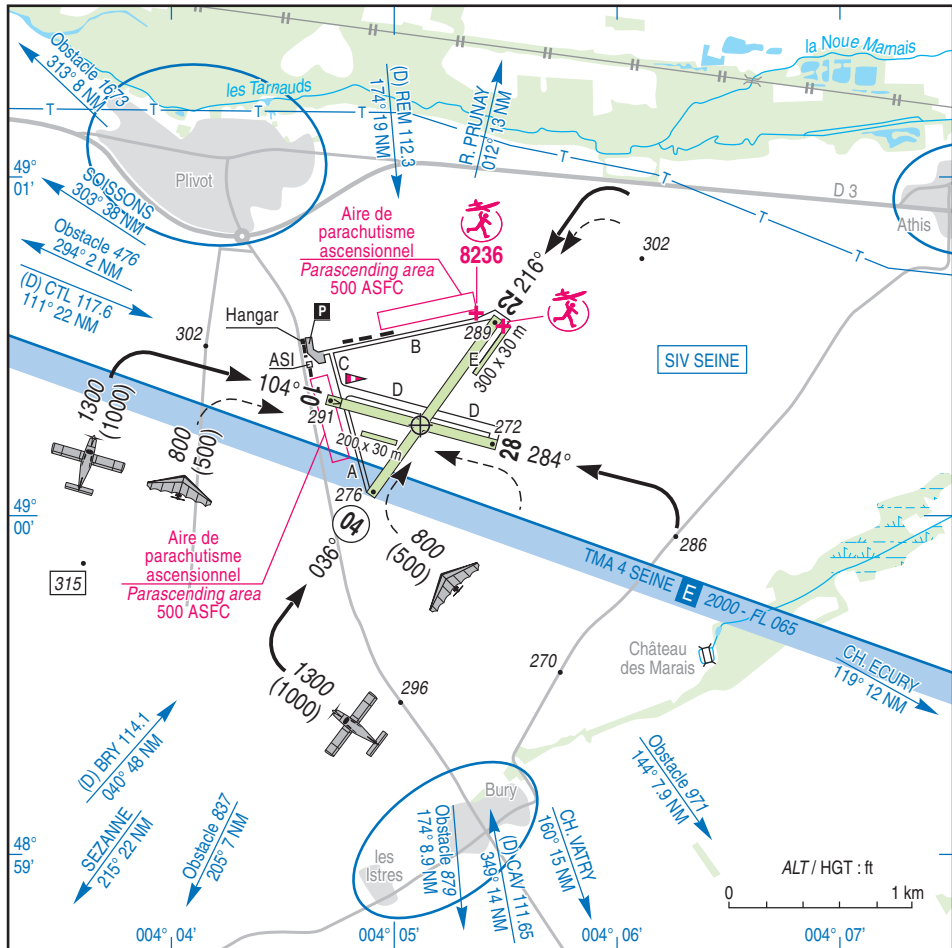
25 MAY 17



**ALT AD : 291 (11 hPa)**  
LAT : 49 00 16 N  
LONG : 004 05 07 E

**LFSW**  
VAR : 1°E (15)

APP : NIL  
TWR : NIL  
A/A : 123.5



RWY	QFU	Dimensions Dimension	Nature Surface	Résistance Strength	TODA	ASDA	LDA
04	036	1200 x 50	Non revêtue Unpaved	-	1200	1200	1200
22	216				1200	1200	1200
10	104	960 x 50	Non revêtue Unpaved	-	960	960	900
28	284				960	960	960

Aides lumineuses : RWY 10/28

Lighting aids : RWY 10/28

## EPERNAY PLIVOT

### Consignes particulières / Special instructions

#### Conditions d'utilisation de l'AD

Précautions à prendre en période de dégel.

Le survol des villages environnants est à éviter : Athis, Plivot, les Istres-et-Bury.

#### Procédures et consignes particulières

QFU 036° préférentiel.

L'utilisation simultanée des pistes avion et/ou ULM est interdite.

#### Activités particulières

← - Activité de voltige (N° 6141) axe 04/22 ; 1700 ft ASFC  
- 5300 ft AMSL SR-SS réservée aux pilotes autorisés par l'exploitant.

- AEM (N° 8236) : 500 ft ASFC. SR-SS.

Point de référence 49°00'36"N-004°05'23"E lorsque la piste 04/22 est en service.

Point de référence 49°00'33"N- 004°05'28"E lorsque la piste 10/28 est en service.

Les évolutions des aéromodèles doivent être maintenues dans un volume ne présentant aucune interférence avec les trajectoires des aéronefs grands-urs.

- Parachutisme ascensionnel sur AD :

Axe de tractage interférant avec RWY 10/28 utilisable : MER, JEU : SR-SS, SAM : 1200 - SS, DIM : SR - 1200 et lorsque RWY 04/22 en service 500 ft ASFC MAX.

- Paramoteurs.

#### AD operating conditions

Precautions to be taken in thaw period.

Avoid overflight of surrounding villages: Athis, Plivot, les Istres-et-Bury.

#### Procedures and special instructions

Preferred QFU : 036°.

Simultaneous use of airplanes and/or ULM runways is prohibited.

#### Special activities

- Aerobatics activity (NR 6141) axis RWY 04/22 ; 1700 ft ASFC - 5300 ft AMSL SR-SS reserved for pilots authorized by AD operator.

- AEM (NR 8236): 500 ft ASFC. SR-SS.

Reference point 49°00'36"N-004°05'23"E when RWY 04/22 in service.

Reference point 49°00'33"N- 004°05'28"E when RWY 10/28 in service.

Model aircraft movements must be maintained in a space such that it does not interfere with ACFT paths.

- Parascending on aerodrome:

Towing axis interfering with RWY 10/28 usable: WED, THU: SR-SS, SAT: 1200 - SS, SUN: SR - 1200 when RWY 04/22 in use 500 ft ASFC MAX.

- Paramotors.

### Informations diverses / Miscellaneous

Horaires sauf indication contraire / Timetables unless otherwise specified  
UTC HIV ; HOR ETE : -1HR / UTC WIN ; SUM SKED : -1HR

- 1 - Situation / Location :** 10 km ESE Epernay (51 - Marne).
- 2 - ATS :** NIL.
- 3 - VFR de nuit / Night VFR :** Agréé avec limitations (Réservé aux ACFT basés).  
*Approved with limitations (Reserved for home based ACFT).*
- 4 - Exploitant d'aérodrome / AD operator :** Association de gestion de l'aérodrome d'Epernay Plivot.
- 5 - CAA:** DSAC NE (voir / see GEN).
- 6 - BRIA :** LE BOURGET (voir / see GEN).
- 7 - Préparation du vol / Flight preparation :** Acheminement FPL VFR / Addressing VFR FPL : voir / see GEN 12.
- 8 - MET :** VFR : voir / see GEN VAC ; IFR : voir / see AIP GEN 3.5 ; Station : NIL.
- 9 - Douanes, Police / Customs, Police :** NIL.
- 10 - AVT :** Carburants / Fuel : 100 LL (CIV-MIL). HX.  
Paiement comptant, automate carte TOTAL H 24 / Cash payment, TOTAL card dispenser H 24.  
Lubrifiants / Lubricant : NIL.
- 11 - RFFS :** Niveau 1 / Level 1.
- 12 - Pêril animalier / Wildlife strike hazard :** NIL.
- 13 - Hangars pour aéronefs de passage / Transient aircraft hangars :** Possible.
- 14 - Réparations / Repairs :** SARL Aéro Phil, TEL : 03 26 54 88 73, E-mail : aéro-phil@orange.fr
- 15 - ACB :** "Les Ailes Sparnaciennes" TEL : 03 26 57 64 04 sauf le MAR et le MER matin / Except on TUE and WED morning.