

APPROCHE A VUE

Visual approach

Usage restreint
Restricted use

EVREUX FAUVILLE

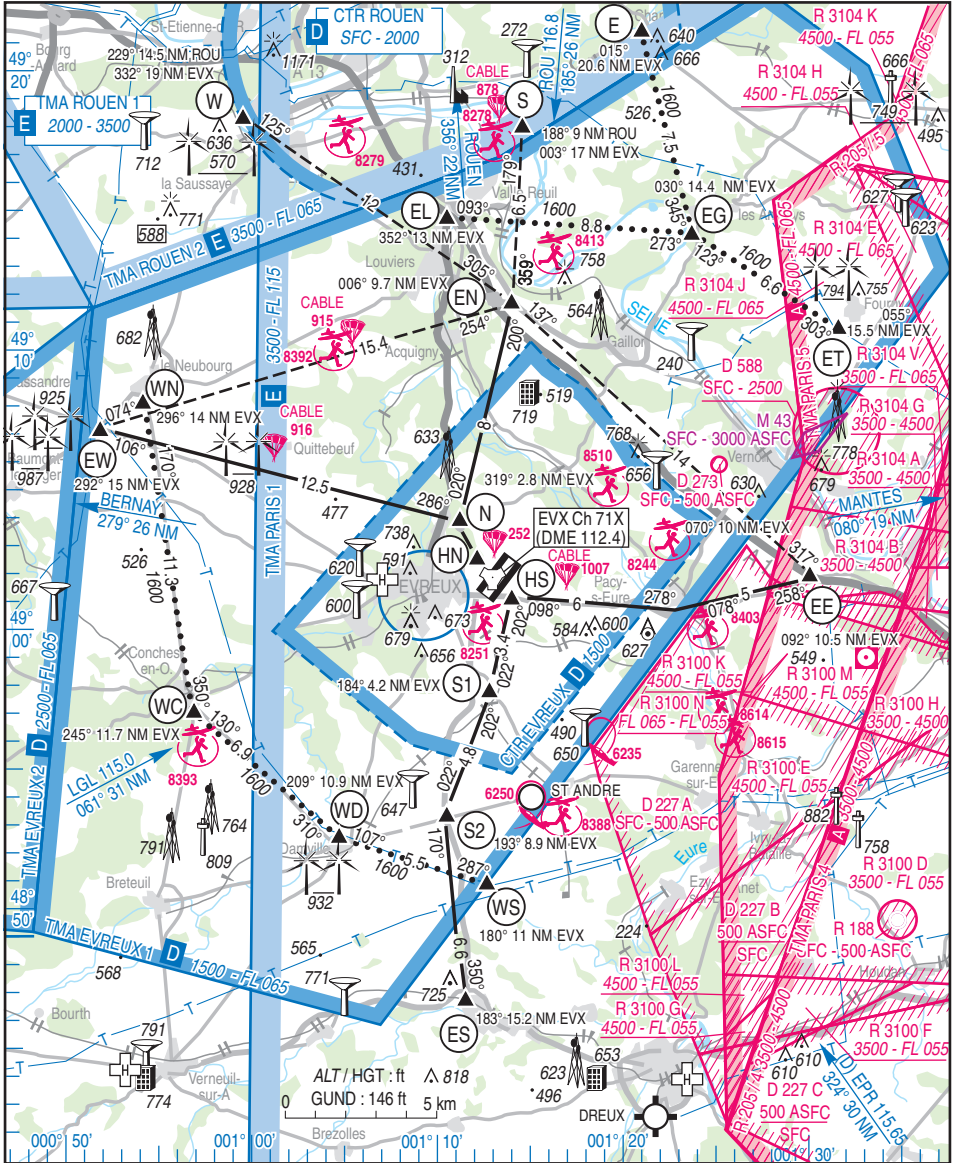
AD 2 LFOE APP 01

15 JUL 2021

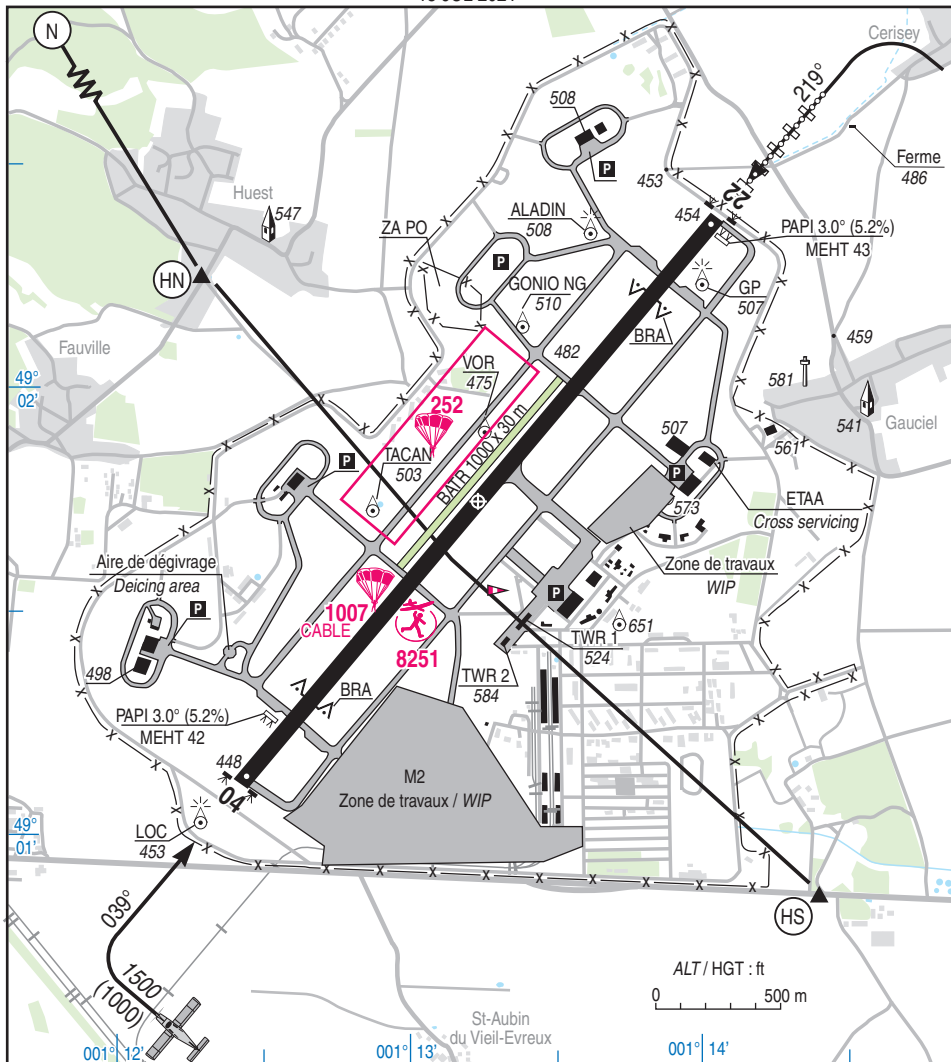
	ALT AD : 465 (17 hPa) LAT : 49 01 43 N LONG : 001 13 12 E	LFOE VAR : 1°E (20)
--	--	-------------------------------

ATIS : 138.225
 APP : Approche/Approach 118.125 - 362.200
 TWR : 122.100 - 125.375 - 257.800 - 399.525

ILS RWY 22 : EVX 111.3



15 JUL 2021



RWY	QFU	Dimensions Dimension	Nature Surface	Résistance Strength	TODA	ASDA	LDA
04	039	3001 x 45	Revêtue Paved	24 F/C/W/T	3001	3001	3001
22	219				3001	3001	3001

Aides lumineuses :

RWY 22 : Ligne d'APCH axiale HI/BI
RWY 04/22 : HI/BI : O/R

Lighting Aids :

RWY 22 : LIH/LIL APCH centre line
RWY 04/22 : LIH/LIL : O/R

MOUVEMENTS A LA SURFACE

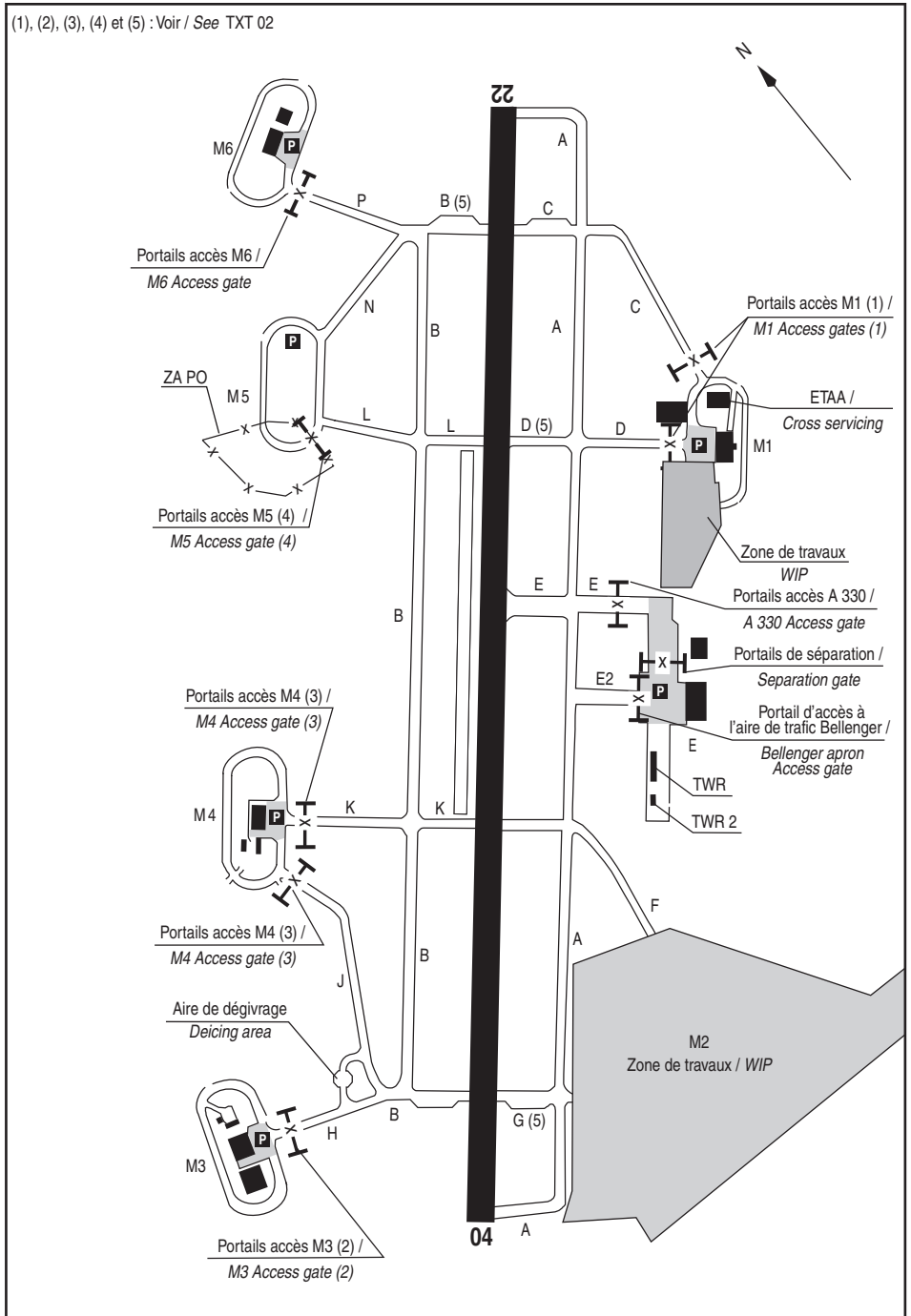
Ground movements

EVREUX FAUVILLE

AD 2 LFOE GMC 01

15 JUL 2021

(1), (2), (3), (4) et (5) : Voir / See TXT 02



EVREUX FAUVILLE**Consignes particulières / Special instructions****Conditions d'utilisation de l'AD**

PPR obligatoire via DV. Le NR d'accord sera porté en case 18 du FPL

Réservé aux ACFT munis de radio. Interdits aux GLD
Survол AD interdit H24 au-dessous de 1000 ft ASFC

Utilisable par CIV en cas d'application de plan particulier
Inutilisable hors TWY et RWY

AD operating conditions

PPR mandatory via flight director. The agreement number will be mentioned in FPL item 18

AD reserved for radio-equipped ACFT. Prohibited to GLD
Overflight of AD prohibited H24 below 1000 ft ASFC

Usable by CIV ACFT in case of particular plan
Unusable outside TWY and RWY

Procédures et consignes particulières**Procedures and special instructions****Points de compte rendu / Reporting points**

Points	Coordonnées / Coordinates	Nom / Name
E	49°21'31"N - 001°21'32"E	Rouen - Fleury sur Andelle
EE	49°01'19"N - 001°29'15"E	Echangeur de Chaufour / <i>Chaufour highway interchange</i>
EN	49°11'36"N - 001°14'55"E	Heudebouville
ES	48°46'44"N - 001°11'40"E	Nonancourt
ET	49°10'40"N - 001°32'40"E	Tourny (distillerie sortie sud sur D 3 / <i>distillery south exit on D 3</i>)
EW	49°07'34"N - 000°52'13"E	Ecardenville la campagne
HN	49°02'13"N - 001°12'15"E	Huest
HS	49°00'52"N - 001°14'47"E	Station d'épuration du Breuil / <i>Breuil sewerage plant</i>
N	49°04'01"N - 001°10'30"E	Caër
S 1	48°57'42"N - 001°12'44"E	Prey
S 2	48°53'15"N - 001°10'00"E	Echangeur / <i>Interchange N154 - D 833</i>
S	49°19'00"N - 001°14'50"E	Rouen sud - Écluse étangs de Poses / <i>Poses ponds locks</i>
W	49°18'36"N - 000°59'56"E	Rouen - Viaduc d'Orival / <i>Orival viaduct</i>
EG	49°14'16"N - 001°24'17"E	Les Andelys (Chateau Gaillard)
EL	49°14'50"N - 001°10'50"E	Louviers péage / <i>toll (Incarville)</i>
WS	48°50'50"N - 001°13'00"E	Jonction des lignes HT / <i>High power lines junction</i>
WD	48°52'30"N - 001°05'00"E	Damville (étang / <i>pond</i>)
WC	48°57'00"N - 000°57'00"E	Conches en Ouche (déchetterie / <i>dump</i>)
WN	49°08'10"N - 000°54'10"E	Le Neubourg (hippodrome / <i>racecourse</i>)

Transit :

Le transit EG - E (Evreux - Chateau Gaillard - Rouen - Fleury / Andelle) ne pourra être utilisé que si :

VIS ≥ 3 km Plafond ≥ 1000 ft

L'activité de la CTR sera donnée sur la FREQ 118.125 par le CTL ou le RAI

Transit ET - E, ET - EL et WS - WN : 1600 ft AMSL MAX

ARR :

Contacteur EVREUX APP 118.125, 2 MIN avant d'entrer dans la CTR

Hauteurs des circuits

ACFT : 1000 ft AAL - HEL : 500 ft AAL

DEP :

ACFT monter dans l'axe 330 ft AGL MNM, puis rejoindre le point de sortie

HEL monter dans l'axe 170 ft AGL MNM, puis rejoindre le point de sortie

le point de sortie

Transit :

EG - E transit (Evreux - Chateau Gaillard - Rouen - Fleury / Andelle) is only usable if :

VIS ≥ 3 km Ceiling ≥ 1000 ft

The activity of CTR will be given on FREQ 118.125 by CTL or RAI

ET - E, ET - EL and WS - WN transit : 1600 ft AMSL MAX

ARR :

Radio contact EVREUX APP on 118.125, 2 MIN before entering the CTR

Circuits HGT

ACFT : 1000 ft AAL - HEL : 500 ft AAL

DEP :

ACFT climb runway axis 330 ft AGL MNM then join exit point

HEL climb RWY axis 170 ft AGL MNM then join exit point

point

EVREUX FAUVILLE

CTR :
VFR Spécial

CTR :
Special VFR

Points de report - d'attente / reporting - holding points

Points	Coordonnées / Coordinates	Noms / Names
EE	49°01'19"N - 001°29'15"E	Echangeur de Chauffour / Chauffour highway interchange
ES	48°46'44"N - 001°11'40"E	Nonancourt
EW	49°07'34"N - 000°52'13"E	Ecardenville la campagne
EN	49°11'36"N - 001°14'55"E	Heudebouville
N	49°04'01"N - 001°10'30"E	Caër
S 1	48°57'42"N - 001°12'44"E	Prey

Conditions météo minimales

Trafic IFR en cours

VIS ≥ 3000 m Plafond ≥ 900 ft

Absence de trafic IFR

ACFT : VIS : 1500 m - HEL : VIS : 800 m

Plafond : hors des nuages et vue de la surface

Tours de piste (réservés ACFT basés)

VIS : 3000 m Plafond : 900 ft

Maximum 2 ACFT en tour de piste (sans mouvement IFR) ou avec accord ATS en fonction des conditions MET

Circulation au sol

(1) Portail accès M1 bretelles C et D. Distance axe TWY / portail 24 m. ACFT autorisés (hors C160 et CN35)

envergure ≤ 45 m. Vitesse MAX 15 kts

(2) Portail accès M3 bretelles H. Distance axe TWY / portail 28 m. ACFT autorisés (hors C160 et CN35)

envergure ≤ 45 m. Vitesse MAX 15 kts

(3) Portail accès M4 bretelle J. Distance axe TWY / portail 18 m. ACFT autorisés (hors C160 et CN35)

envergure ≤ 30 m. Vitesse MAX 15 kts

Bretelle K. Distance axe TWY / portail 21 m. ACFT autorisés (hors C160 et CN35) envergure ≤ 40 m. Vitesse MAX 15 kts

(4) Clôture accès M5. Distance axe TWY / portail 28 m bretelle L, 29 m bretelle N. ACFT autorisés (hors C160 et CN35) envergure ≤ 45 m. Vitesse MAX 15 kts

(5) bretelles B, D et G utilisables par ACFT basés excepté A 330 - AUG

Activités particulières

PJE (NR 252) : SFC - FL 085 / H24

BLW FL 065, PPR Evreux APP

ABV FL 065, PPR Paris ACC activable par NOTAM, selon protocole

AEM (NR 8251) : SFC - 500 ft ASFC / SR - SS

Vois radiocommandés selon protocole

Treuilage (NR 1007) : SFC - 3500 AMSL / 3000 ASFC

SR - SS en dehors HOR ATS Evreux

Treuilage parapentes selon protocole

Treuil équipé d'un gyrophare

Minimum weather conditions

IFR Traffic in progress

VIS ≥ 3000 m Ceiling ≥ 900 ft

No IFR traffic in progress

ACFT : VIS : 1500 m - HEL : VIS : 800 m

ceiling out of clouds and insight of surface

VFR patterns (for based ACFT only)

VIS : 3000 m Ceiling : 900 ft

Maximum 2 ACFT on VFR pattern (no IFR traffic in progress) or according to MET conditions with ATS agreement

Ground taxiing

(1) Access gate M1 strips C and D. Distance TWY axis / gate 24 m. Authorized ACFT (out C160 and CN35)

wingspan ≤ 45 m. MAX speed 15 kts

(2) Access gate M3 strip H. Distance TWY axis / gate 28 m. Authorized ACFT (out C160 and CN35)

wingspan ≤ 45 m. MAX speed 15 kts

(3) Access gate M4 strip J. Distance TWY axis / gate 18 m. Authorized ACFT (out C160 and CN35)

wingspan ≤ 30 m. MAX speed 15 kts

Strip K. Distance TWY axis / gate 21 m. Authorized ACFT (out C160 and CN35) wingspan ≤ 40 m. MAX speed 15 kts

(4) Access fence M5. Distance TWY axis / gate 28 m strip L, 29 m strip N. Authorized ACFT (out C160 and CN35) wingspan ≤ 45 m. MAX speed 15 kts

(5) strips B, D and G usable by based ACFT except A 330 - AUG

Special activities

PJE (NR 252) : SFC - FL 085 / H24

BLW FL 065, PPR Evreux APP

ABV FL 065, PPR Paris ACC announced by NOTAM according to protocol

AEM (NR 8251) : SFC - 500 ft ASFC / SR - SS

Radio controlled model flying as per protocol

Treuilage (NR 1007) : SFC - 3500 AMSL / 3000 ASFC

SR - SS outside ATS SKED Evreux

Paragliding winching according to protocol

Winch equipped with rotating beacon

EVREUX FAUVILLE**Informations diverses / Miscellaneous**

Horaires sauf indication contraire / *Timetables unless otherwise specified*
 UTC HIV ; HOR ETE : -1HR / *UTC WIN ; SKED SUM : -1HR*

1 - Situation / Location : 5,5 km E Evreux (27- Eure)

2 - ATS : LUN-MER / *MON - WED* : 0700-1600

JEU-VEN / *THU-FRI* : 0700-1500

SAM, DIM, JF/SAT, SUN, HOL : O/R le dernier jour ouvrable avant / *the last working day before 1400*

Hors HOR / *Out of HOR* : O/R avant 1400 la veille / *O/R before 1400 the previous day*

3 - VFR de nuit / Night VFR : Agréé / *Approved*

4 - Exploitant d'aérodrome / AD operator : Ministère des Armées (FAF)

Monsieur le Commandant de la BA 105

Route de PARIS - 27037 - Evreux Cedex

☎ 02 76 57 51 05 - TEL MIL 862 105 5105 (standard base)

☎ DV / *Flight director* :

HO : 02 77 63 32 09 - 06 76 78 94 41 - TEL MIL : 862 105 3338

HNO : 06 76 78 94 41

E-mail : flightops.ba105@gmail.com

5 - AVA : NIL

6 - BRIA : BORDEAUX (voir / *see* GEN)

7 - Préparation du vol / Flight preparation : BIA/BOB : HOR ATS : ☎ 02 76 57 40 08 - TEL MIL : 862 105 4008

Acheminement FPL VFR / *Addressing VFR FPL* : voir / *see* GEN 12

8 - MET : VFR : voir / *see* GEN VAC - IFR : voir / *see* AIP GEN 3.5

Station : H 24 LFOE ou / *or* LFPV

OBS : LUN-MER / *MON-WED* : 0445 - 1615

JEU-VEN / *THU-FRI* : 0445 - 1515

SAM, DIM, JF : HOR en fonction de l'activité de l'AD / *SAT, SUN, HOL : HOR depends of AD activity*

☎ 02 76 57 40 40 - TEL MIL : 862 105 4040

9 - Douanes / Customs : HOR ATS O/R

10 - AVT : Carburants / *Fuel* : F 18 (PN 15 jours / *days*) - F 34 - F 35

Lubrifiants / *Oil* : O 135 - O 138 - O 150 - O 156 - O 159

LUN-VEN / *MON-FRI* : 0500-1930

Hors HOR / *Out of HOR* : PN 1 HR

11 - RFFS : CAT OACI : 8 - OTAN : 7

12 - Péril animalier / Wildlife strike hazard : HOR ATS O/R

13 - Hangars pour aéronefs de passage / Transient aircraft hangar : Accueil occasionnel A/C d'envergure /

Occasional stay for A/C wingspan ≤ 15 m

14 - Réparations / Repairs : MIL : 1^{er} échelon renforcé / *reinforced 1st level*

15 - ACB : NIL

16 - Transports / Transports : Cars selon HOR de travail, VP et PL /

Buses depending on working HOR, VP and VL

17 - Hôtel, Restaurants : Sur AD / *On AD* : MIL seulement / *MIL only*

