

ATTERRISSAGE A VUE

Visual landing

Ouvert à la CAP
Public air traffic

15 JUL 21

GRANVILLE MONT SAINT MICHEL

AD 2 LFRF ATT 01



ALT AD : 45 (2 hPa)

LAT : 48 52 58 N

LONG : 001 33 50 W

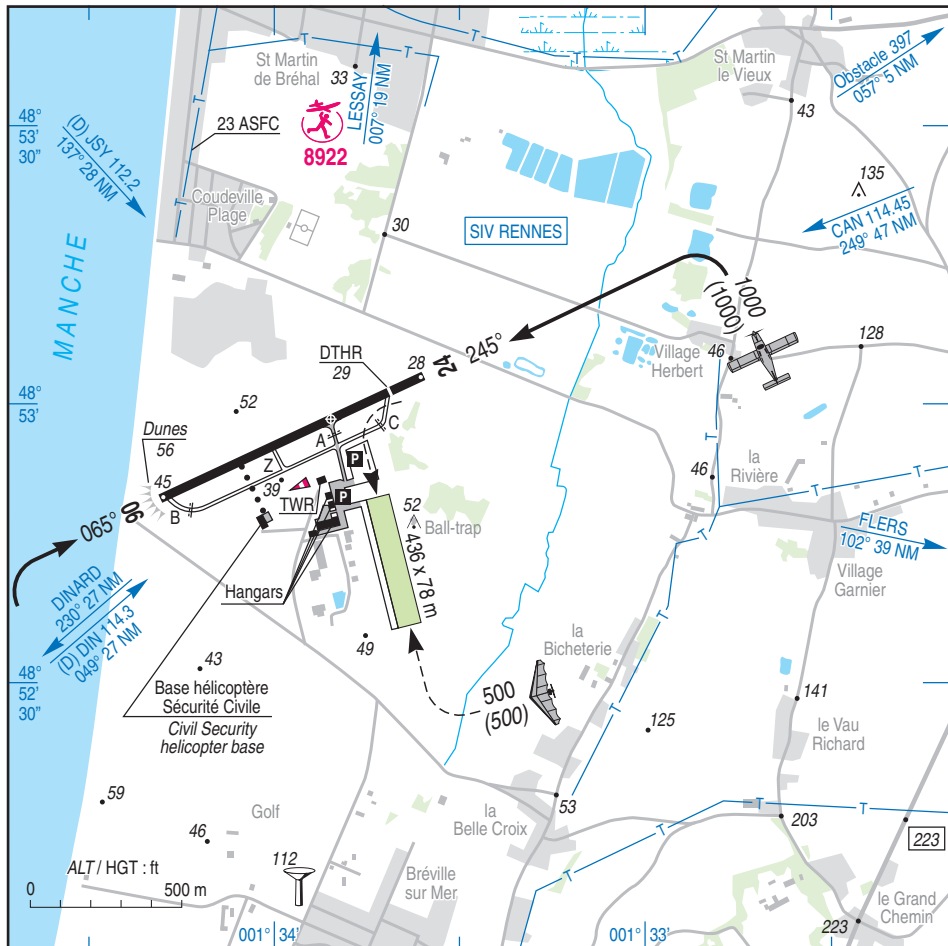
LFRF

VAR : 0° (20)

APP : NIL

TWR : NIL

A/A : 118.100 (FR seulement /only)



RWY	QFU	Dimensions Dimension	Nature Surface	Résistance Strength	TODA	ASDA	LDA
06 24	065 245	960 x 30 m	Revêtue Paved	5.7 t	960 960	960 960	960 825

Aides lumineuses :

RWY 06/24 : BI

PCL (voir TXT)

Lighting aids :

RWY 06/24 : LIL

PCL (see TXT)



GRANVILLE MONT SAINT MICHEL

Consignes particulières / *Special instructions*

Conditions d'utilisation de l'AD

AD réservé aux ACFT munis de radio.

Largeur TWY revêtu : 9,30 m.

Bande gazonnée réservée aux ULM basés et déclarés auprès de l'exploitant par ULM Air Cotentin.

Dangers à la navigation aérienne

Site susceptible d'être envahi en quelques minutes par la brume de mer.

Procédures et consignes particulières

Roulage interdit hors RWY et TWY.

Voie de circulation gazonnée réservée aux ACFT légers.

Voie de circulation Z utilisable uniquement pour dégager la piste.

VFR de nuit

Circuit de piste au Nord.

Equipement AD

PCL utilisable sur PPR le dernier jour ouvrable avant le vol avant 1600 locales à l'exploitant AD.

Activités diverses

← Parachutage sur AD (N° 540) : SR-SS, SFC-FL155.
Activité selon protocole. Information aux usagers sur RENNES INFO.

AD operating conditions

AD reserved for radio-equipped ACFT.

Paved TWY width: 9.30 m.

Grass strip reserved for home-based ULM and declared to the AD operator by ULM Air Cotentin.

Air navigation hazards

Airfield likely to be covered by sea haze in a few minutes.

Procedures and special instructions

Taxiing prohibited except on RWY and TWY.

Grass TWY reserved for light ACFT.

TWY Z available to vacate runway only.

Night VFR

Traffic pattern North of RWY.

AD equipment

PCL available on PPR on last working day before the flight, before 1600 local time, to AD operator .

Special activities

PJE on AD (NR 540): SR-SS, SFC-FL155. Activity according to protocol. Information on RENNES INFO.

GRANVILLE MONT SAINT MICHEL

Informations diverses / Miscellaneous

Horaires sauf indication contraire / *Timetables unless otherwise specified*
UTC H1V ; HOR ETE : -1HR / *UTC WIN ; SUM SKED : -1HR*

- 1 - **Situation / Location** : 5 km NNE Granville (50 - Manche).
- 2 - **ATS** : NIL.
- 3 - **VFR de nuit / Night VFR** : Agréé (Voir aides lumineuses) / *Approved (See lighting aids)*.
- 4 - **Exploitant d'aérodrome / AD operator** : Conseil départemental de la Manche
Direction de la mer, des ports et des aéroports
50050 Saint-Lô Cedex
TEL : 02 33 44 77 19
- 5 - **CAA** : DSAC OUEST (voir/ see GEN).
- 6 - **BRIA** : BORDEAUX (voir / see GEN).
- 7 - **Préparation du vol / Flight preparation** : Acheminement FPL VFR / *Addressing VFR FPL* : voir / see GEN 12.
- 8 - **MET** : VFR: voir / see GEN VAC ; IFR: voir / see AIP GEN 3.5 ; Station: NIL.
- 9 - **Douanes, Police / Customs, Police** : NIL.
- 10 - **AVT** : Carburant / *Fuel* : 100LL
(CIV - MIL) HX - Paiement comptant / *Cash payment*.
Possibilité 100 LL par automate avec carte TOTAL.
100 LL self service possible with TOTAL credit card.
- 11 - **RFFS** : Niveau 1 / *Level 1*.
- 12 - **Péril animalier / Wildlife strike hazard** : NIL.
- 13 - **Hangars pour aéronefs de passage / Transient aircraft hangars** : NIL.
- 14 - **Réparations / Repairs** : NIL.
- 15 - **ACB** : - de Granville TEL : 02 33 50 24 24.
- Manche Aéroclub TEL : 02 33 49 41 97.
- 16 - **Transports** : NIL.
- 17 - **Hôtels, restaurants** : Restaurant sur / *on AD*.

