

# ATTERRISSAGE A VUE

## Visual landing

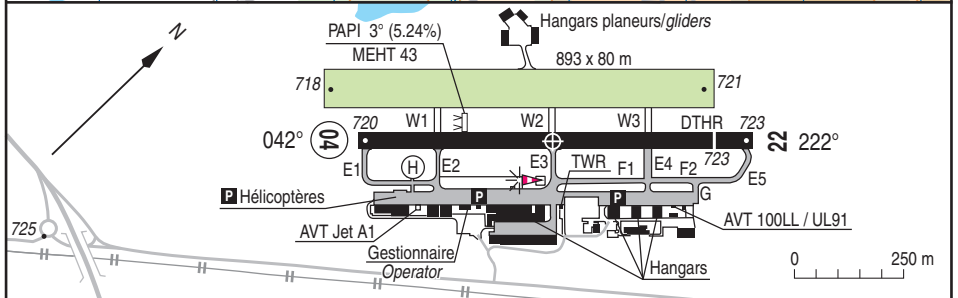
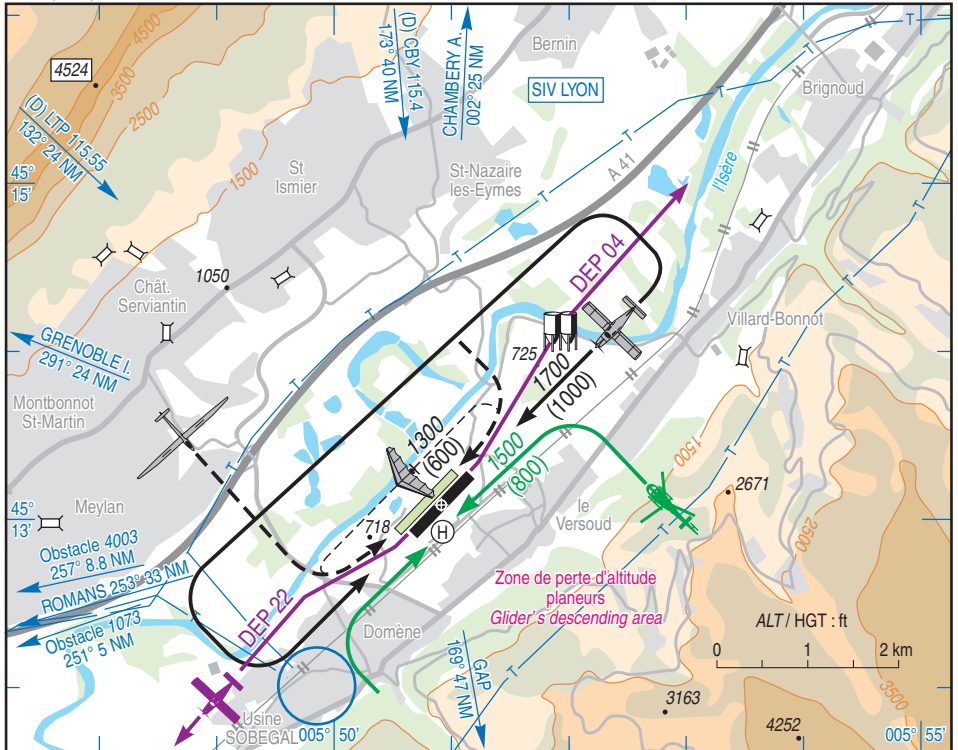
Ouvert à la CAP  
Public air traffic  
09 SEP 2021

# GRENOBLE LE VERSOUD

## AD 2 LFLG ATT 01

	<b>ALT AD : 724 (26 hPa)</b> LAT : 45 13 05 N LONG : 005 50 55 E	<b>LFLG</b> VAR : 1°E (15)
--	--	-------------------------------

ATIS 125.230 ☎ 04 85 88 10 17  
 APP : NIL  
 TWR : 121.000  
 GND (SOL) : 121.655



RWY	QFU	Dimension Dimension	Nature Surface	Résistance Strength	TODA	ASDA	LDA
04	042	900 x 30	Revêtue Paved	6.3 TRSI	900	900	900
22	222				900	900	815

Aides lumineuses : NIL

Lighting aids : NIL

## GRENOBLE LE VERSOUD

### Consignes particulières / Special instructions

#### Conditions d'utilisation de l'AD

AD réservé aux ACFT munis de radio.

Utilisation du PAPI pendant les horaires ATS.

En dehors HOR ATS :

- DEC simultanés QFU 222° interdits.
- DEC piste non revêtue réservés aux ACFT basés.

← Parking P1 interdit aux ULM.

Hélicoptères :

En présence d'avions sur E1 ou E2, procéder par la piste revêtue.

Fato limitée aux LHT < 13.03 m (EC 145).

Hélicoptères de LHT > 13.03 m (EC145) : ATT et DEC en piste revêtue, AVT via E2.

Parkings hélicoptères limités aux LHT < 13.03 m (EC 145).

Parkings hélicoptères : stationnement supérieur à 2 heures pour hélicoptères de passage : PN 48 HR obligatoire auprès de l'exploitant.

Spot H1 réservé à la Sécurité Civile.

#### Dangers à la navigation aérienne

Activité parapente en périphérie d'aérodrome sur les reliefs ou en traversées de vallée secteur Lumbin au Nord des installations essentiellement.

Activité IFR à proximité du terrain.

#### Procédures et consignes particulières

QFU 042° préférentiel cause distances déclarées.

Circuits basse hauteur : vols d'entraînement avec instructeur uniquement - MNM 1200 (500).

Roulage interdit hors RWY et TWY.

← Piste non revêtue : appareils à l'atterrissage, ne pas survoler les planeurs en attente de remorquage.

Procédures moindre bruit :

Les DEC doivent être effectués à partir des extrémités de piste.

← 1) Décollage piste 04 : en extrémité de piste monter RM 036° , report verticale des silos au passage de l'Isère (1 NM) puis revenir au 042°.

2) Décollage piste 22 : monter RM 242° jusqu'au passage de la route (0.5 NM) et poursuivre RM 222°.

3) Eviter le survol des villes situées sur la rive droite de l'Isère, la branche vent arrière ne doit pas dépasser l'autoroute.

4) Attention : pour ne pas converger avec les trajectoires de la piste revêtue, il est impératif que tous les départs de la piste en herbe appliquent l'altération de cap après DEC.

#### AD operating conditions

AD reserved for radio-equipped ACFT.

Use of PAPI during ATS SKED.

Outside ATS SKED :

- Simultaneous TKOF QFU 222° prohibited.
- TKOF unpaved RWY reserved for home-based ACFT.

Parking P1 prohibited to ULM.

Helicopters :

In the presence of ACFT on E1 or E2, proceed via paved RWY.

Fato limited to overall length < 13.03 m (EC 145).

Helicopters whose overall length > 13.03 m (EC145) : LDG and TKOF on paved RWY, refuelling via E2.

Helicopter parking limited to overall length < 13.03 m (EC 145).

Helicopter parking : parking longer than to hours for visiting helicopters : PN 48 HR compulsory to operator.

Spot H1 reserved for Civil Security.

#### Air navigation hazards

Paragliding activity outskirts AD on reliefs or valley crossing Lumbin sector North installations essentially.

IFR activity in AD vicinity.

#### Procedures and special instructions

Preferred QFU : 042° due to declared distances.

Low height circuits : training flights with instructor on board only - MNM 1200 (500).

Taxiing prohibited except on RWY and TWY.

Unpaved RWY : ACFT upon landing, do not overfly gliders intended to be towed.

Noise abatement procedure :

TKOF must start from RWY ends.

1) TKOF RWY 04 : at RWY end climb MAG 036° report over silos passing the Isère river (1 NM) then come back heading 042°.

2) TKOF RWY 22 : climb MAG 242° until overflying the road (0.5 NM) then follow MAG 222°.

3) Avoid overflying towns located on the right side of the Isère river, the downwind leg shall not go beyond the motorway.

4) Caution : in order not to interfere with departure trajectories from paved RWY, all the departures from unpaved RWY have to change heading after TKOF.

## GRENOBLE LE VERSOUD

**ULM :**

- Tour de piste selon carte.
- Arrivées et départs par utilisation du circuit avion à 1700 (1000).

**Activités diverses**

- Voltage sur AD (N°6820) : axe RWY.
- ACFT motopropulsés : FL 070/4000 ft AMSL.
- planeurs : FL 070/2700 ft AMSL.
- Activité réservée aux ACFT basés ou aux usagers autorisés par le chef organisme ATC Le Versoud (PPR PN 48 HR).

HOR ATS : sur autorisation LE VERSOUD TWR  
121.000 MHz.

Hors HOR ATS : veille radio et A/A sur 121.000 MHz.

**ULM :**

- *Aerodrome circuit : see chart.*
- *Arrivals and departures : proceed flight using airplane circuit at 1700 (1000).*

**Special activities**

- Aerobatics on AD (NR 6820) : RWY axis.*
- Motorized ACFT : FL 070/4000 ft AMSL.*
- gliders : FL 070/2700 ft AMSL.*
- Activity reserved for based ACFT or with ATC Manager agreement (PPR PN 48 HR).*

*ATS SKED : on clearance LE VERSOUD TWR  
121.000 MHz.*

*Outside ATS SKED : radio monitoring and A/A on  
121.000 MHz.*

### Informations diverses / Miscellaneous

Horaires sauf indication contraire / *Timetables unless otherwise specified*  
UTC HIV ; HOR ETE : -1HR / *UTC WIN ; SUM SKED : -1HR*

1 - **Situation / Location** : 10 km ENE Grenoble (38 - Isère)

← 2 - **ATS** : 0700-SS + 30 limité à / *not after 2000*  
TEL : 04 85 88 10 10

3 - **VFR de nuit / Night VFR** : Agréé avec limitations (réservé aux seuls pilotes autorisés par l'aéroclub du Dauphiné).  
*Approved with limitations (reserved for authorized pilots only authorized by the Dauphiné aeroclub).*

← 4 - **Exploitant d'aérodrome / AD operator** : CCI de GRENOBLE  
1, place André MALRAUX, BP 297  
38016 GRENOBLE CEDEX  
TEL : 04 76 28 28 28  
Représentant sur AD / *Representative on AD* :  
TEL : 04 76 28 25 84 / *Astreinte / On-call* : 06 87 09 17 04  
Site internet : [www.aerodromeleversoud.fr](http://www.aerodromeleversoud.fr)

← 5 - **CAA** : DSAC Centre-Est (voir / *see* GEN)

6 - **BRIA** : BORDEAUX (voir / *see* GEN)

7 - **Préparation du vol / Flight preparation** : Acheminement FPL VFR / *Adressing VFR FPL* : voir / *see* GEN 12.

8 - **MET** : VFR : voir / *see* GEN VAC ; IFR : voir / *see* AIP GEN 3.5 ; Station : NIL.

9 - **Douanes, Police / Customs, Police** : NIL.

10 - **AVT** : Carburant / *Fuel* : AVGAS 100LL - UL91 - JET A1. Lubrifiant / *Lubricant* : NIL.

Libre service :

H24 avec les cartes Air BP, Sterling Card pour AVGAS 100LL - UL91 - JET A1.

H24 avec CB VISA et MASTERCARD pour UL91 uniquement.

Service par agent aviateur : AVGAS 100LL et JET A1 uniquement.

Du 1er avril au 30 septembre : 0730-1045, 1230-1615.

Du 1er octobre au 31 mars : 0800-1045, 1230-1545.

Fermé le 25 décembre et le 1er janvier.

Paiement par carte bancaire uniquement : Visa, Master Card, American Express.

---

## GRENOBLE LE VERSOUD

---

### Informations diverses / Miscellaneous

Self service :

H24 with Air BP, Sterling cards for AVGAS 100LL - UL91 - JET A1.

H24 with VISA and MASTERCARD for UL91 only.

Service by bowser agent : AVGAS 100LL and JET A1 only.

From april 1st to september 30th : 0730-1045, 1230-1615.

From october 1st to march 31st : 0800-1045, 1230-1545.

Closed on december 25th and january 1st.

Payment by credit card only : Visa, Master Card, American Express.

11 - **RFFS** : Niveau 1 / Level 1.

12 - **Péril animalier / Wildlife strike hazard** : NIL.

← 13 - **Hangars pour aéronefs de passage / Transient aircraft hangars** : NIL.

14 - **Réparations / Repairs** : Atelier agréé / Approved workshop.  
BAM : 04 76 77 91 78 - FAX : 04 76 77 91 79  
E-mail : contact@belledonne-aero-maintenance.com

15 - **ACB** : du Dauphiné : TEL : 04 76 77 28 46 - FAX : 04 76 77 18 43  
du Grésivaudan : TEL 04 76 77 09 83  
de Grenoble Vol à Voile : TEL : 04 76 77 21 81  
HBG hélicoptères : TEL : 04 76 77 37 45  
Iser ULM : TEL : 07 83 68 37 93  
Passion ULM : TEL 06 85 23 15 62  
ULM Training : TEL 06 51 46 41 41  
Alpes ULM : TEL 04 76 77 81 93

16 - **Hotels, restaurants** : Restaurant sur / on AD