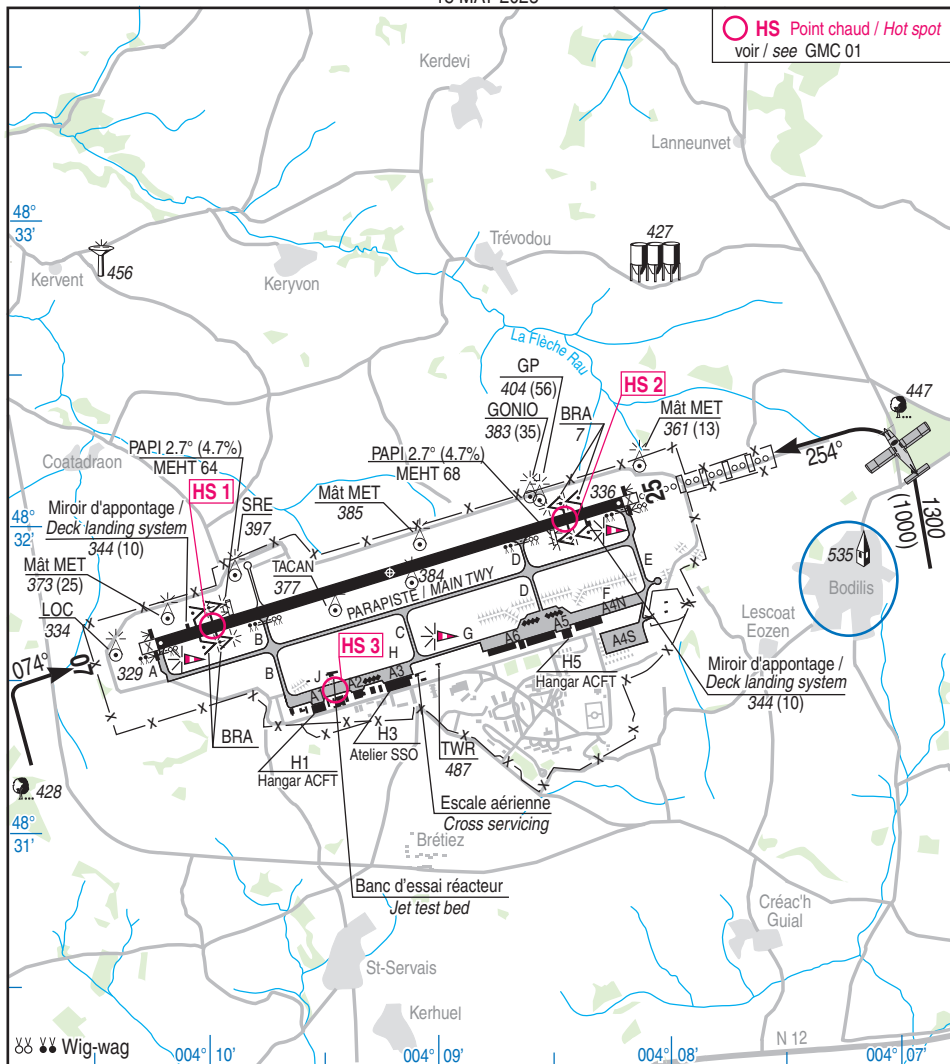


18 MAY 2023



RWY	QFU	Dimensions Dimension	Nature Surface	Résistance Strength	TODA (1)	ASDA (1)	LDA (1)
07	074	2700 x 45	Revêtue Paved	64/R/AW/T	2700	2700	2700
25	245				2700	2700	2700

(1) ACFT non basés : TORA = TODA = ASDA = 2410 m cause présence d'infrastructures spécifiques dans la bande. 2700 m possible O/R /
(1) Non-based ACFT : TORA = TODA = ASDA = 2410 m because presence of specific infrastructures in the strip. Possible 2700 m O/R

Aides lumineuses :
 RWY 25 : Ligne d'APCH HI de 900 m
 RWY 07 : HI/BI
 RWY 25 : HI/BI
 Panneaux indicateurs de distance restante tous les 300 m (IRDM)
 Panneaux lumineux jaunes BI au niveau de chaque BRA (IACM)

Lighting Aids :
 RWY 25 : LIH APCH 900 m
 RWY 07 : LIH / LIL
 RWY 25 : LIH / LIL
 Remaining distance indicators (300 m)
 RWY marking : yellow LIL panel abeam each BRA

MOUVEMENTS A LA SURFACE

Ground movements

LANDIVISIAU

AD 2 LFRJ GMC 01

18 MAY 2023

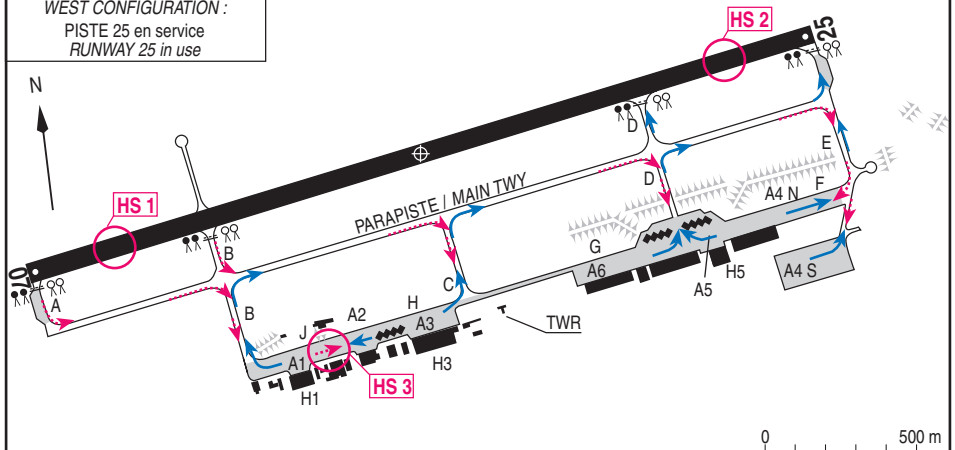
ATTENTION PARTICULIERE / CAUTION

○ HS : Point chaud / Hot spot

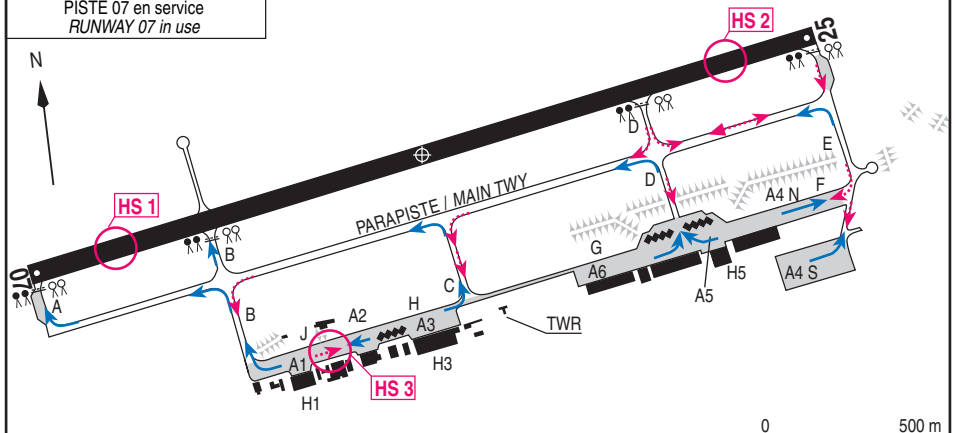
HS 1 + HS 2 : Présence fréquente des équipes d'installation d'AD aux abords de RWY / Frequent presence of AD Installation Teams near the RWY

HS 3 : Présence fréquente de personnels accédant au Banc d'Essais Réacteur sur la voie de desserte / Frequent presence of personnel accessing the Jet Test Bed on the service track

CONFIGURATION OUEST :
WEST CONFIGURATION :
PISTE 25 en service
RUNWAY 25 in use



CONFIGURATION EST :
EAST CONFIGURATION :
PISTE 07 en service
RUNWAY 07 in use



ACFT code 4D : TWY A, E, et Parapiste utilisables, stationnement en aire A4S /
ACFT code 4D TWY A, E and main TWY can be used, apron on A4S
Convoyage par véhicule "follow me" de nuit et par RVR inférieure à 1600 m /
Only behind "follow me" by night or when horizontal visibility is below 1600 m

Envergure MAX / MAX Wingspan :

TWY A, E et parapiste : 52 m / TWY A, E and main TWY : 52 m

TWY B (Nord parapiste), C, D (Nord parapiste) : 36 m / TWY B (North main TWY), C, D (North main TWY) : 36 m

B (Sud parapiste) : 24 m / B (South main TWY) : 24 m

D (Sud parapiste) : 11 m / D (South main TWY) : 11 m



LANDIVISIAU

Consignes particulières / Special instructions

Conditions d'utilisation de l'AD

AD non ouvert à la CAP et interdit aux ACFT sans radio
Survol AD interdit H24 au-dessous de 300 m
(1000 ft ASFC)
Inutilisable hors TWY et RWY
Demande de PPR obligatoire à LFRJZPXZ avec PN
minimum de 48H sauf ACFT relevant de la FNF
Le NR de PPR doit figurer en case 18 du FPL
Activité aérienne interdite entre 0000 et 0800 heures
locales (sauf dérogation de l'autorité compétente)

Dangers à la navigation aérienne

BRA à chaque QFU

→ Optiques d'appontage, positionnés en permanence à
→ 25 m à gauche de l'axe de RWY, hauteur 10 ft ASFC,
balisés de nuit

→ Distance du seuil : RWY 07 : 193 m, RWY 25 : 175 m
Marques d'appontage simulé constituées par
2 triangles rectangles blancs et jaunes peints sur la
partie gauche RWY à 210 m des THR 07 et 25
Pour les ACFT en finale, ces marques ressemblent à un
ACFT aligné partie gauche de RWY
RWY glissante par temps de pluie

Procédures et consignes particulières

ACFT non basés : TORA = TODA = ASDA = 2410 m
cause présence d'infrastructures spécifiques dans la
bande. 2700 m possible O/R

Délais en fonction de l'activité

Circuits HEL aux ordres de la TWR

L'itinéraire Sud peut être interdit en fonction de l'activité
IFR ou CAM contrôlée en cours ou prévue

Utilisable comme AD de déroutement pour ACFT MIL
O/R autorité régionale CECLANT (LFRXYXYX) et en
cas d'urgence

AD operating conditions

AD closed to CAP and prohibited to ACFT without radio
AD overflight prohibited H24 below 300 m
(1000 ft ASFC)
Unusable outside TWY and RWY
PPR mandatory with 48H minimum PN to LFRJZPXZ
except for ACFT from FNF
PPR NR must be entered in FPL box 18
Activity prohibited between 0000 and 0800 local time
(except with exemption from relevant authority)

Air Navigation hazards

BRA at each QFU

Deck landing opticals, 25 m from RWY centerline, left
side, 10 ft high ASFC with lighting

Threshold distance : RWY 07 : 193 m, RWY 25 : 175 m
Simulated arrested landing markings consisting of
2 rectangled triangles white and yellow paint on the left
side RWY at 210 m from THR 07 and 25
For ACFT landing, these markings look like an ACFT
lined up on the left side of RWY
Slippery RWY on wet conditions

Procedures and special instructions

Non-based ACFT : TORA = TODA = ASDA = 2410 m
because presence of specifics infrastructures in the
strip. Possible 2700 m O/R

Delay depending on the traffic

HEL circuits according to TWR instructions

Southbound traffic may be prohibited depending on IFR
or OAT traffic in progress or previous

Usable as divert AD for MIL ACFT O/R regional authority
CECLANT (LFRXYXYX) and in case of emergency

Points de compte rendu / Reporting points

EL	48°31'20"N - 003°56'40"W	Saint Thegonnec
NEL	48°40'50"N - 003°59'50"W	Saint Pol de Léon
NL	48°36'00"N - 004°08'15"W	Saint Vougay
NWL	48°36'37"N - 004°22'44"W	Kerdroc - Croisement / Crossroad RD 25 / RD 38
SEL	48°29'40"N - 004°02'30"W	Lampaul Guimiliau
SL	48°29'10"N - 004°09'00"W	Sud / South Landivisiau AD
SWL	48°25'00"N - 004°12'00"W	Terrain de golf de Pencran / Pencran golf course

LANDIVISIAU

Minimums MET / MET minima

VFR / CAM V		VIS : 5 km	Plafond / Ceiling : 450 m
VFR spécial	ACFT	VIS : 4000 m	Plafond / Ceiling : 243 m (800ft)
	HEL	VIS : 800 m ou 30 SEC de vol / or 30 SEC of fly	Plafond / Ceiling : 183 m (600ft)
CAM V spécial	ACFT	VIS : 4000 m	Plafond / Ceiling : 243 m (800ft)
	HEL	VIS : 500 m ou 30 SEC de vol / or 30 SEC of fly	Hors des nuages et vue du sol / Out of clouds and ground in sight

Consignes particulières de panne de radiocommunication

L'autorisation de pénétrer dans la zone est demandée à Landivisiau APP 5 min avant les points d'entrée : NEL, NWL, EL ou SWL

Si la panne se produit avant d'avoir reçu la CLR de pénétrer dans la CTR, l'ACFT doit contourner la CTR

Si la panne se produit à l'intérieur de la CTR, suivre les dernières instructions du CTL

Special radiocommunication failure instructions

Authorization to enter must be requested to Landivisiau APP 5 min before entering points : NEL, NWL, EL or SWL

If failure occurs before having received the entering CLR in CTR : ACFT must pass round of the CTR

If failure occurs in CTR follow the last CTL instructions



LANDIVISIAU

Informations diverses / *Miscellaneous*

Horaires sauf indication contraire / *Timetables unless otherwise specified*
UTC HIV ; HOR ETE : -1HR / *UTC WIN ; SKED SUM : -1HR*

1 - **Situation / Location** : 6 km N Landivisiau (29 - Finistère Nord)

2 - **ATS** : HO

3 - **VFR de nuit / Night VFR** : Non agréé / *Not approved*

4 - **Exploitant d'aérodrome / AD operator** : Ministère des Armées (FNF)
BCRM de BREST
Monsieur le Capitaine de Vaisseau
Commandant la BAN de LANDIVISIAU
CC 700 - 29240 - Brest Cedex 9
☎ 02 98 24 26 32

5 - **AVA** : NIL

6 - **BRIA** : Bordeaux (voir / *see* GEN)

7 - **Préparation du vol / Flight preparation** : Oui
BDP/BIA : HO ☎ 02 98 24 26 32 (BDP)

8 - **MET** : VFR : voir / *see* GEN VAC - IFR : voir / *see* AIP GEN 3.5
H24
☎ 02 98 24 20 17 - 02 98 24 20 18

9 - **Douanes, Police / Customs, Police** : Brigade de Brest O/R 24H

10 - **AVT** : Carburant / *Fuel* : F34
Lubrifiants / *Oil* : O150 - O156 - O159
Autres / *Others* : H515 - H537
HO

→ 11 - **RFFS** : OACI : 5 - OTAN : 5
OACI : 7 - OTAN : 7 O/R sur préavis de 48 HR / *48 HR on notice*

12 - **Péril animalier / Wildlife strike hazard** : Tonne-fort - Effaroucheurs - Moyens pyrotechniques /
Gas cannons - Electronic sound devices - Pyrotechnics

13 - **Hangars pour aéronefs de passage / Transient aircraft hangar** : 285 m²

14 - **Réparations / Repairs** : ACFT MIL

15 - **ACB** : NIL

16 - **Transports / Transports** : Taxis. Cars MIL selon HOR de travail / *Taxis. MIL buses depending on working HOR*

17 - **Hôtel, Restaurants** : Sur AD / *On AD* : MIL