

APPROCHE A VUE

Visual approach

Réservé administrations
 Réserve government services

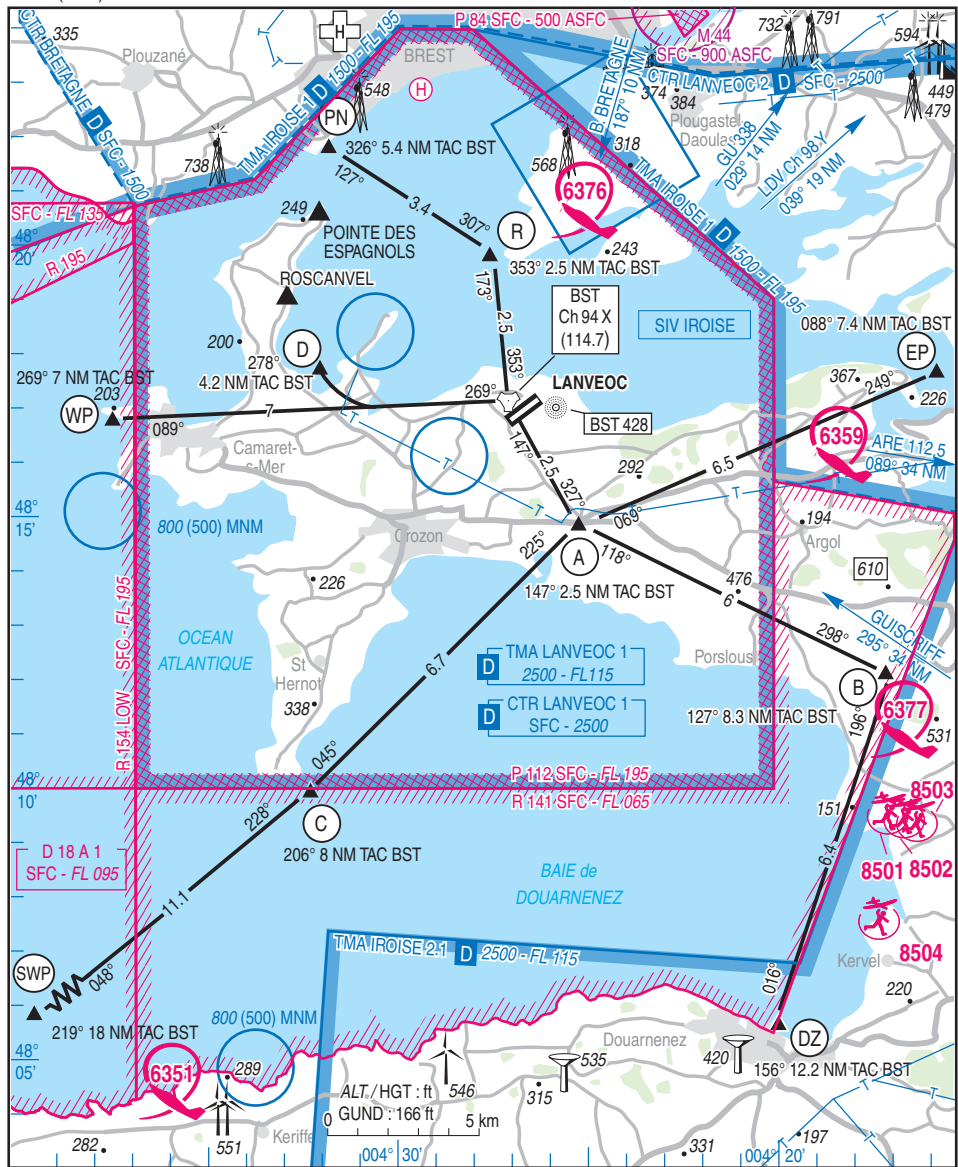
LANVEOC POULMIC

AD 2 LFRL APP 01

21 APR 2022

	ALT AD : 287 (11 hPa) LAT : 48 16 57 N LONG : 004 26 37 W	LFRL VAR : 1° W (20)
---	--	--------------------------------

ATIS : 118.840 - 143.475
APP : LANVEOC Approche / Approach 120.600 - 275.275
TWR : 123.200 - 378.075
GND (SOL) : 121.900



13 AUG 2020



RWY	QFU	Dimensions <i>Dimension</i>	Nature <i>Surface</i>	Résistance <i>Strength</i>	TODA	ASDA	LDA
05 23	052 232	1119 x 40	Revêtue <i>Paved</i>	13 /F/C/W/T	1119 1119	1119 1119	1119 1119
13 31	129 309	751 x 54	Non revêtue <i>Unpaved</i>	-	751 751	751 751	751 751

Aides lumineuses :

RWY 23 : ligne d'APCH axiale HI de 420m

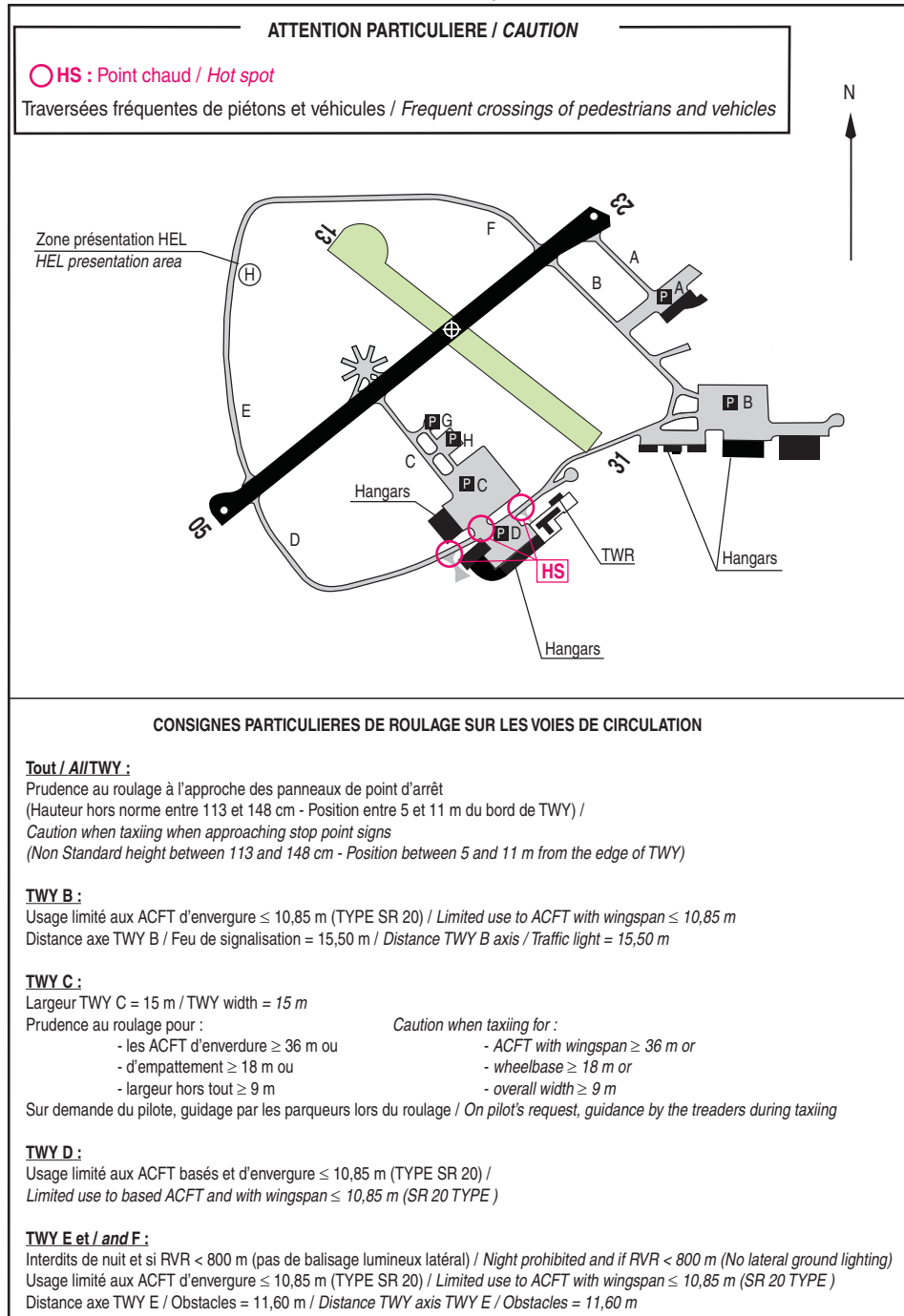
RWY 05/23 : HI

Lighting Aids :

RWY 23 : LIH APCH centre ligne 420m

RWY 05/23 : LIH

21 APR 2022



LANVEOC POULMIC

Consignes particulières / Special instructions

Conditions d'utilisation de l'AD

AD non ouvert à la CAP, situé à l'intérieur de la P112 et réservé aux ACFT Marine Française. Les autres ACFT MIL français peuvent être autorisés à pénétrer en P112 sur demande à CECLANT (LFRXYXYX) avec PN 48 HR. Les ACFT MIL français non Marine à destination de l'AD doivent obligatoirement obtenir l'accord en plus de LFRLZPZX.

FPL obligatoire pour les ACFT non basés

Inutilisable hors TWY et RWY

RWY non revêtue réservée aux ACFT basés

TWY D réservé aux ACFT basés

Transit vers ou depuis les points PN, R, D et WP :

réservé aux ACFT basés

Procédures et consignes particulières

ACFT : DEP 1000 ft AAL - ARR 1500 ft AAL

HEL : DEP 800 ft AAL - ARR 500 ft AAL

Suivre le cheminement VFR prévu

Les ACFT doivent obligatoirement se présenter aux portes désignées et contacter LANVEOC APP afin de recevoir la CLR et les consignes d'entrée et de transit dans la zone

Interdiction de survoler les réserves d'oiseaux :

Tas de Pois - Beuzec / Cap Sizun

AD operating conditions

AD closed to public air traffic, inside P112 and reserved for French Navy ACFT. Other french MIL ACFT may be authorized to enter in P112 on CLR CECLANT (LFRXYXYX) with 48 HR PN

Non french NAVY MIL ACFT inbound to the AD must in addition be authorized by LFRLZPZX

FPL compulsory for non-based ACFT

Unusable outside RWY and TWY

Unpaved RWY reserved for based ACFT

TWY D reserved for based ACFT

Transit from or to PN, R, D and WP :

reserved for based ACFT

Procedures and special instructions

ACFT : DEP 1000 ft AAL - ARR 1500 ft AAL

HEL : DEP 800 ft AAL - ARR 500 ft AAL

Follow published VFR routes

ACFT must compulsorily go to designated reporting points and contact LANVEOC APP in order to receive CLR and, entry and transiting instructions within the area

Overflying birds reserves of Tas de Pois - Beuzec / Cap Sizun must be avoided

Points de compte rendu / Reporting points

Points	Coordonnées / Coordinates	Nom / Name
A	48°15'00"N - 004°25'00"W	Tal-Ar-Groaz
B	48°12'15"N - 004°17'00"W	Saint-Nic
C	48°10'10"N - 004°32'00"W	Cap de la Chèvre
D	48°17'30"N - 004°32'15"W	Isthme de l'île du renard
DZ	48°06'00"N - 004°19'30"W	Douarnenez
EP	48°17'30"N - 004°16'00"W	Landévennec
PN	48°21'30"N - 004°31'50"W	Pointe du Portzic
R	48°19'30"N - 004°27'40"W	Ile ronde à la Pointe de l'Armorique
SWP	48°02'30"N - 004°44'00"W	Pointe du Raz
WP	48°16'50"N - 004°37'40"W	Pointe du Toulinguet

Activités particulières

Activité de voltige connue par LANVEOC APP. Activité réservée aux ACFT basés à Lanveoc Poulmic
Voltige (NR 6351) : Pointe de Raz, 2000 - 5000 ft AMSL
SR - SS

Voltige (NR 6359) : Argol, axe route départementale 791, 2500 - 5000 ft AMSL / SR - SS

Voltige (NR 6376) : Pointe de l'Armorique, 2000 - 4500 ft AMSL / SR - SS

Voltige (NR 6377) : Pentrez, axe 159°-339°
2000 - 4500 ft AMSL / SR - SS

Special activities

Aerobatic activity announced by LANVEOC APP. Activity reserved for Lanveoc Poulmic based ACFT
Aerobatic (NR 6351) : Pointe de Raz, 2000 - 5000 ft AMSL
SR - SS

Aerobatic (NR 6359) : Argol, Secondary road 791 axis, 2500 - 5000 ft AMSL / SR - SS

Aerobatic (NR 6376) : Pointe de l'Armorique, 2000 - 4500 ft AMSL / SR - SS

Aerobatic (NR 6377) : Pentrez, 159°-339° axis
2000 - 4500 ft AMSL / SR - SS

LANVEOC POULMIC

Informations diverses / Miscellaneous

Horaires sauf indication contraire / *Timetables unless otherwise specified*
UTC HIV ; HOR ETE : -1HR / *UTC WIN ; SKED SUM : -1HR*

- 1 - Situation / Location :** 13 km SE Brest (29 - Finistère)
- 2 - ATS :** LUN-JEU / *MON-THU* : 0730-1530
VEN / *FRI* : 0730-1430
SAM, DIM, JF : O/R le dernier JO avant 1400 / *SAT, SUN, HOL : O/R the last working day before 1400*
☎ 02 98 23 30 07 (OPS) - 02 98 23 32 08 (APP)
- 3 - VFR de nuit / Night VFR :** Non agréé / *Not approved*
- 4 - Gestionnaire d'aérodrome / AD operator :** Ministère des Armées (FNF)
Mr le Capitaine de Vaisseau
Commandant l'Aéronautique Navale de Lanveoc Poulmic
BCRM de Brest Ban Lanveoc - CC 650 - 29240 - Brest Cedex 9
☎ 02 98 23 30 00 (STD)
- 5 - AVA :** Délégation : DAC OUEST (voir / *see* GEN)
- 6 - BRIA :** BORDEAUX (voir / *see* GEN)
- 7 - Préparation du vol / Flight preparation :** BDP/BIA : HOR ATS ☎ 02 98 23 32 09 (BDP)
- 8 - MET :** VFR : voir / *see* GEN VAC - IFR : voir / *see* AIP GEN 3.5
Station : LUN-JEU / *MON-THU* : 0545 - 1530 VEN / *FRI* : 0545 - 1430
O/R : 1 H - hors WE et JF
☎ 02 98 23 32 25
- 9 - Douanes, Police / Customs, Police :** O/R 48 HR
- 10 - AVT :** Carburant / *Fuel* : F18 - F34
HOR ATS
- 11 - RFFS :** CAT OACI : 4 - OTAN : 4
- 12 - Pêril animalier / Wildlife strike hazard :** NIL
- 13 - Hangars pour aéronefs de passage / Transient aircraft hangar :**
Possibilité pour 2 HEL légers et 2 HEL lourds - non chauffés /
Possibility for 2 light HEL and 2 heavy HEL - not heated
- 14 - Réparations / Repairs :** NTI 2 : LYNX - CP10 - AL03
- 15 - ACB :** NIL
- 16 - Transports / Transports :** Taxis - Cars MIL selon HOR de travail /
Taxis - MIL buses depending on working HOR
- 17 - Hôtel, Restaurants :** Sur AD : Mil seulement / *On AD : MIL only*
A proximité : hôtels et restaurants à Crozon et Brest /
In the vicinity : hotels and restaurants at Crozon and Brest
- 18 - Divers / Miscellaneous :** Capacité d'accueil restreinte sur PRKG / *PRKG : capacity limited1*

