

# ATTERRISSAGE A VUE

Visual landing

Ouvert à la CAP

Public air traffic

# LA REOLE FLOUDES

AD 2 LFDR ATT 01

02 DEC 21



ALT AD : 44 (2 hPa)

LAT : 44 34 01 N

LONG : 000 03 26 W

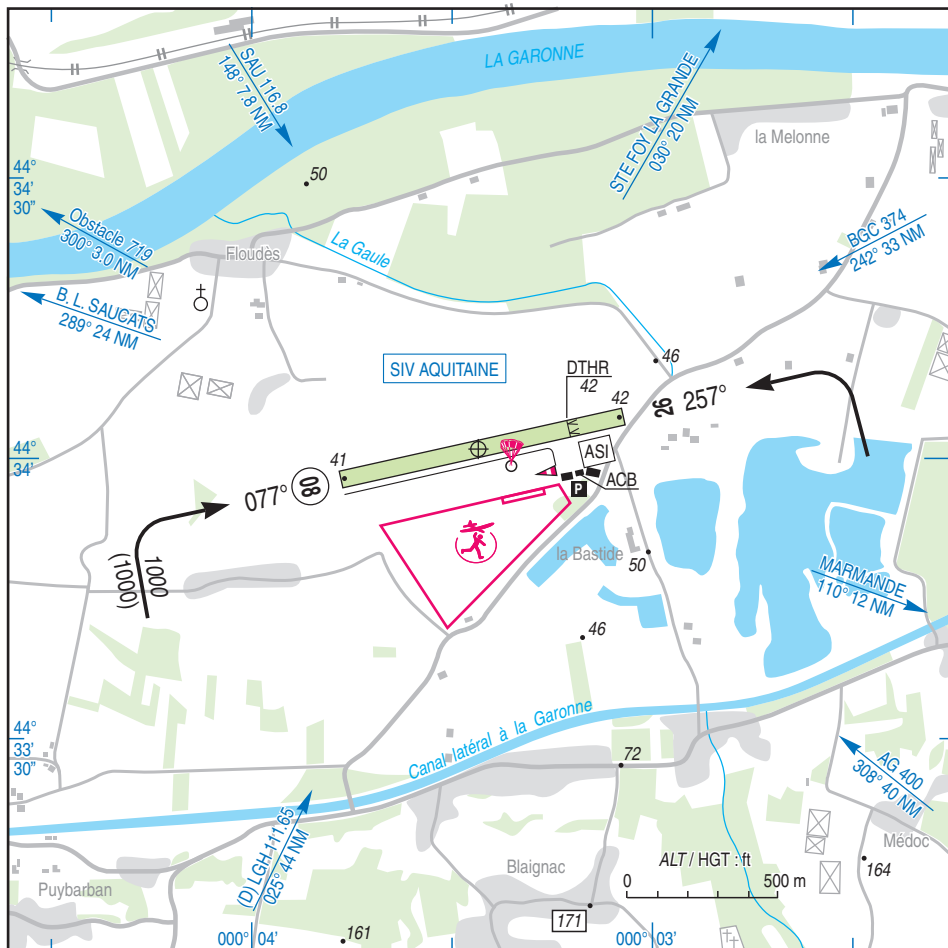
**LFDR**

VAR : 1°E (20)

APP : NIL

TWR : NIL

A/A : 123.350



RWY	QFU	Dimensions Dimension	Nature Surface	Résistance Strength	TODA	ASDA	LDA
08	077	962 x 60	Non revêtue Unpaved	-	962	962	962
26	257				962	962	778

Aides lumineuses : NIL

Lighting aids : NIL

## LA REOLE FLOUDES

### Consignes particulières / *Special instructions*

#### Dangers à la navigation aérienne

Activités fréquentes de parachutage annoncées par NOTAM.

#### *Air navigation hazards*

*Intense parachuting activity announced by NOTAM.*

#### Procédures et consignes particulières

Roulage interdit hors RWY et TWY.

#### *Procedures and special instructions*

*Taxiing prohibited except on RWY and TWY.*

← QFU 077° préférentiel cause présence d'arbres et éblouissement en QFU 257°.

*Preferred QFU 077° due to trees and dazzle at QFU 257°.*

#### Activités particulières

AEM (N° 9141) : SR-SS, 330 ft AAL.

#### *Special activities*

*AEM (NR 9141) : SR-SS, 330 ft AAL.*

← Parachutage sur AD (N° 378) : SFC-FL 135, SR-2300 (ETE-1HR), activité réservée aux usagers signataires du protocole et annoncée sur :

*Paradropping on AD (NR 378) : SFC-FL 135, SR-2300 (SUM-1HR), activity reserved for users who signed the protocol, and announced on :*

AQUITAINE APP  
AQUITAINE INFO  
LA REOLE A/A.

*AQUITAINE APP  
AQUITAINE INFO  
LA REOLE A/A.*

### Informations diverses / *Miscellaneous*

← Horaires sauf indication contraire / *Timetables unless otherwise specified*  
UTC HIV ; HOR ETE : -1HR / *UTC WIN ; SUM SKED : -1HR*

- 1 - **Situation / Location** : 2 km SW La Réole (33 - Gironde).
- 2 - **ATS** : NIL.
- 3 - **VFR de nuit / Night VFR** : NIL.
- 4 - **Exploitant d'aérodrome / AD operator** : Comité de Gestion de l'aérodrome du Réolais.  
Aérodrome de La Réole Floudes.  
33190 La Réole. TEL : 05 56 71 87 95.
- 5 - **CAA** : DSAC Sud-Ouest (voir / see GEN).
- 6 - **BRIA** : BORDEAUX (voir / see GEN).
- 7 - **Préparation du vol / Flight preparation** : Acheminement FPL VFR / *Addressing VFR FPL* : voir / see GEN12.
- 8 - **MET** : VFR : voir / see GEN VAC ; IFR : voir / see AIP GEN 3.5 ; Station : NIL.
- 9 - **Douanes, Police / Customs, Police** : NIL.
- 10 - **AVT** : NIL.
- 11 - **RFFS** : Niveau 1 / *Level 1*.
- 12 - **Péril animalier / Wildlife strike hazard** : NIL.
- 13 - **ACB** : Président CGAR TEL : 06 08 42 89 67.  
Vice Président TEL : 06 18 48 61 36.  
Espace chute Libre TEL : 05 56 71 61 48.