

ATTERRISSAGE A VUE

Visual landing

Ouvert à la CAP
Public air traffic

LE BLANC

AD 2 L FEL ATT 01

26 MAY 16



CABLE



ALT AD : 382 (14 hPa)

LAT : 46 37 12 N

LONG : 001 05 09 E

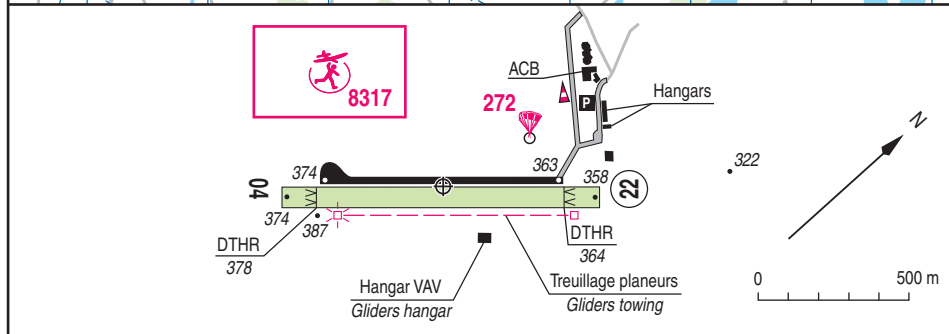
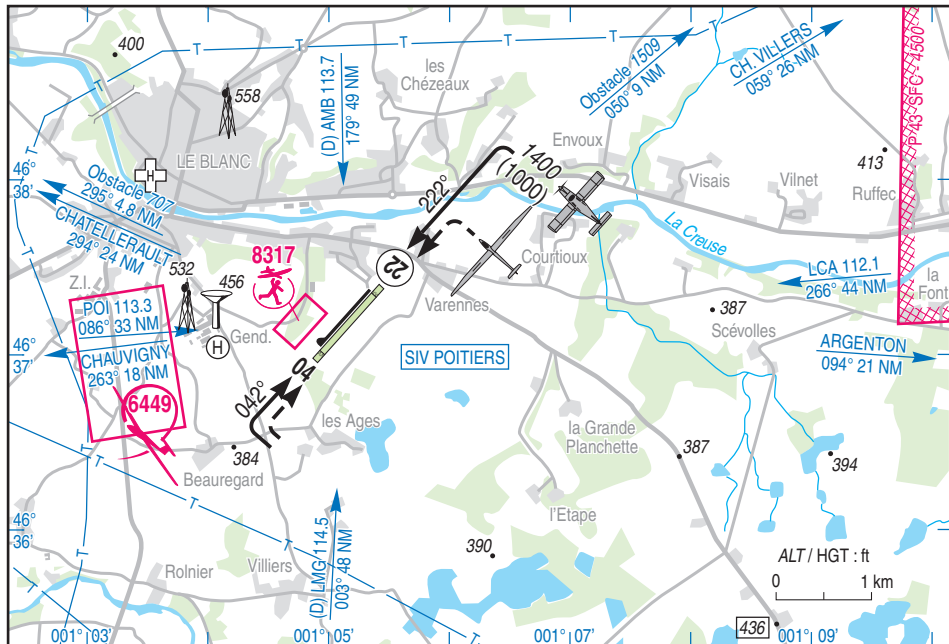
L FEL

VAR : 0° (15)

APP : NIL

TWR : NIL

A/A : 123.350



RWY	QFU	Dimensions Dimension	Nature Surface	Résistance Strength	TODA	ASDA	LDA
04	042		Revêtue		800	800	800
22	222	800 x 20	Paved	5,7 t	800	800	800
04	042		Non revêtue		1050	1050	940
22	222	1050 x 80	Unpaved	-	1050	1050	925

Aides lumineuses : NIL

Lighting aids : NIL

LE BLANC

Consignes particulières / *Special instructions*

Conditions d'utilisation de l'AD

AD réservé aux ACFT munis de radio.

TKOF et/ou LDG simultanés sur les deux pistes interdits. Tout TKOF et/ou LDG sur la piste revêtue doit être suspendu si un planeur est immobilisé sur la demi-largeur contiguë de la piste en herbe.

Piste non revêtue réservée aux planeurs et avions de servitude.

Dangers à la navigation aérienne

Très forte sensibilité de la plate-forme aux intempéries et précipitations de l'automne et du printemps.

Manche à vent : possibilité d'indications erronées par vent du NW au NE.

Absence de visibilité entre les seuils de piste 04 et 22.

Importante activité HEL dans l'ouest de l'AD.

Procédures et consignes particulières

QFU 222° préférentiel pour éviter le décollage au-dessus de zones habitées.

Roulage interdit hors RWY et TWY.

Activités diverses

← Activité parachutage (N° 272) : SR-SS, FL 140 ; PPR POITIERS APP. Activité réelle connue de POITIERS INFO. Hors HOR ATS de POITIERS APP : BORDEAUX ACC.

Activité treuillage planeur (N° 966) : SR-SS, SFC / 2000 ft AMSL. Câble non balisé. Balisage lumineux au sol. Information des usagers sur A/A.

Activité voltige (N° 6449) : SR-SS, 1900/4500 ft AMSL.

Activité réservée aux planeurs et interdite durant l'activité de parachutage N° 272.

Information des usagers sur A/A.

AEM sur AD (N° 8317) : SR-SS, SFC-1050 ft AMSL/660 ft ASFC.

AD operating conditions

AD reserved for radio-equipped ACFT.

Simultaneous TKOF and/or LDG on the RWY are prohibited. All simultaneous TKOF and/or LDG on the concrete RWY must be stopped if a glider is immobilized on the half width of the grass strip.

Unpaved RWY reserved for gliders and tugs ACFT.

Air navigation hazards

Very high sensitivity of the platform during bad weather and precipitation in autumn and spring.

Wind sock: erroneous indications possible when NW to NE wind.

Lack of visibility between THR 04 and 22.

Intense HEL activity in the West of AD.

Procedures and special instructions

Preferred QFU 222° to avoid take-off over inhabited area.

Taxiing prohibited except on RWY and TWY.

Special activities

PJE (NR 272): SR-SS, FL 140 ; PPR POITIERS APP. Real activity known by POITIERS INFO. Absence ATS of POITIERS APP: BORDEAUX ACC.

Glider towing (NR 966): SR-SS, SFC / 2000 ft AMSL. Non-marked cable. Ground lighting. User information on A/A.

Aerobatics (NR 6449): SR-SS, 1900/4500 ft AMSL.

Activity reserved for gliders and forbidden during operating hours of the parachute activity NR 272.

User information on A/A.

AEM on AD (NR 8317): SR-SS, SFC-1050 ft AMSL/660 ft ASFC.

LE BLANC

Informations diverses / Miscellaneous

Horaires sauf indication contraire / *Timetables unless otherwise specified*
UTC HIV ; HOR ETE : -1HR / *UTC WIN* ; SKED SUM : -1HR

←

- 1 - **Situation / Location** : 2 km ESE Le Blanc (36 - Indre).
- 2 - **ATS** : NIL.
- 3 - **VFR de nuit / Night VFR** : Non agréé / *Not approved*.
- 4 - **Exploitant d'aérodrome / AD operator** : Municipalité de Le Blanc
TEL : 02 54 28 36 36 - FAX : 02 54 37 99 08
- ← 5 - **CAA** : DSAC Ouest (voir / *see* GEN).
- 6 - **BRIA** : LE BOURGET (voir / *see* GEN).
- ← 7 - **Préparation du vol / Flight preparation** : Acheminement FPL VFR / *Addressing VFR FPL* : voir / *see* GEN 12.
- 8 - **MET** : VFR: voir / *see* GEN VAC ; IFR: voir / *see* AIP GEN 3.5 ; Station: NIL.
- 9 - **Douanes, Police / Customs, Police** : NIL.
- 10 - **AVT** : Carburants / *Fuel*: 100 LL - JET A1 (CIV-MIL). HX TEL : 02 54 37 06 97.
- 11 - **RFFS** : Niveau 1 / *Level 1*.
- 12 - **Péril animalier / Wildlife strike hazard** : NIL.
- 13 - **Hangars pour aéronefs de passage / Transient aircraft hangars** : NIL.
- 14 - **Réparations / Repairs** : NIL.
- 15 - **ACB** : Aéro-Club du Blanc TEL : 02 54 37 09 18
Association vol à voile le Blanc TEL : 02 54 37 90 47
Centre Ecole Régionale de Parachutisme du Centre Ouest
TEL : 02 54 37 05 90 - FAX : 02 54 37 84 38
- 16 - **Transports** : NIL.
- 17 - **Hotels, restaurants** : En ville / *In town*.

