

APPROCHE A VUE

Visual approach

Usage restreint
Restricted use
15 JUN 2023

LE LUC LE CANNET

AD 2 LFMC APP 01

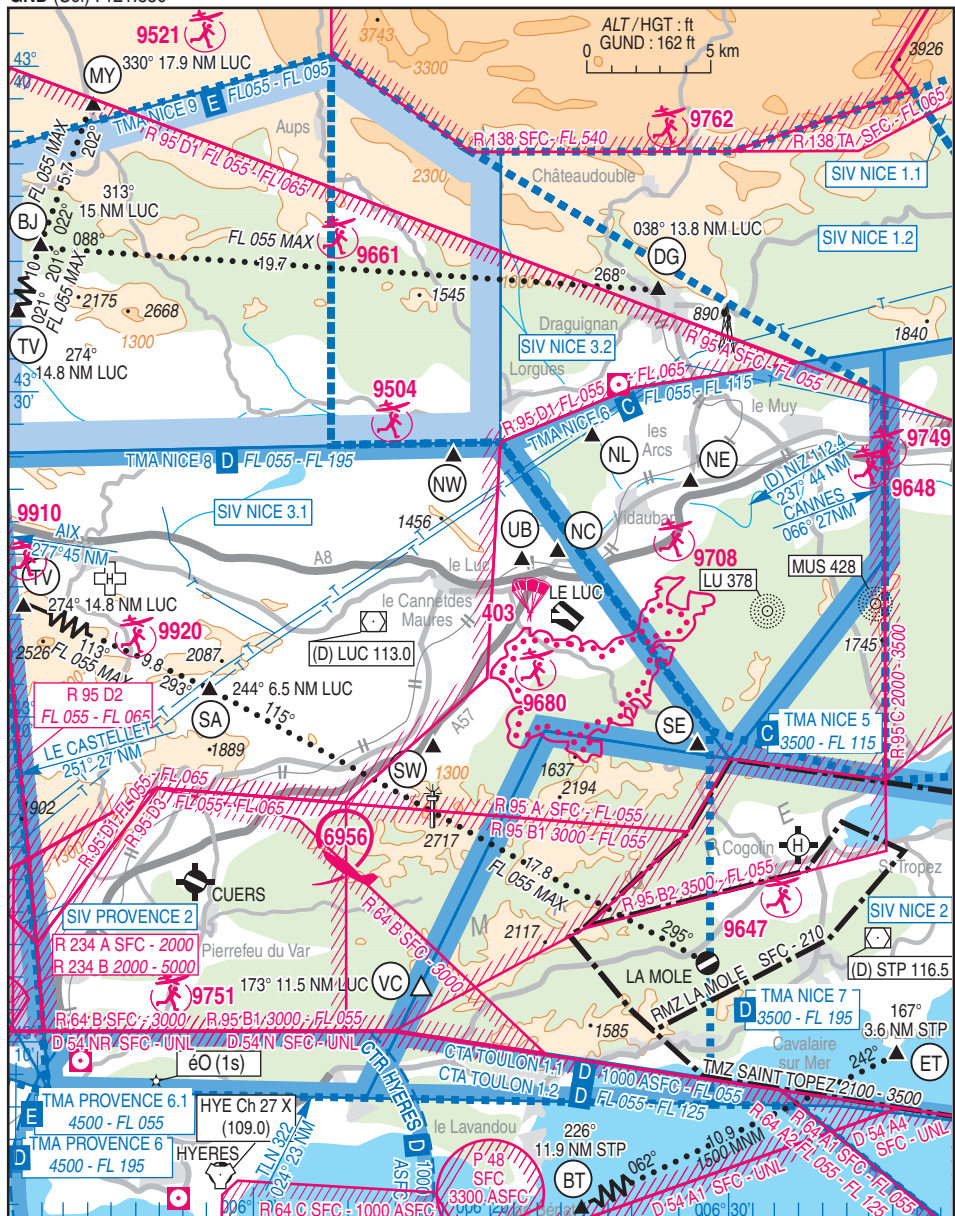


ALT AD : 265 (10 hPa)
LAT : 43 23 05 N
LONG : 006 23 13 E

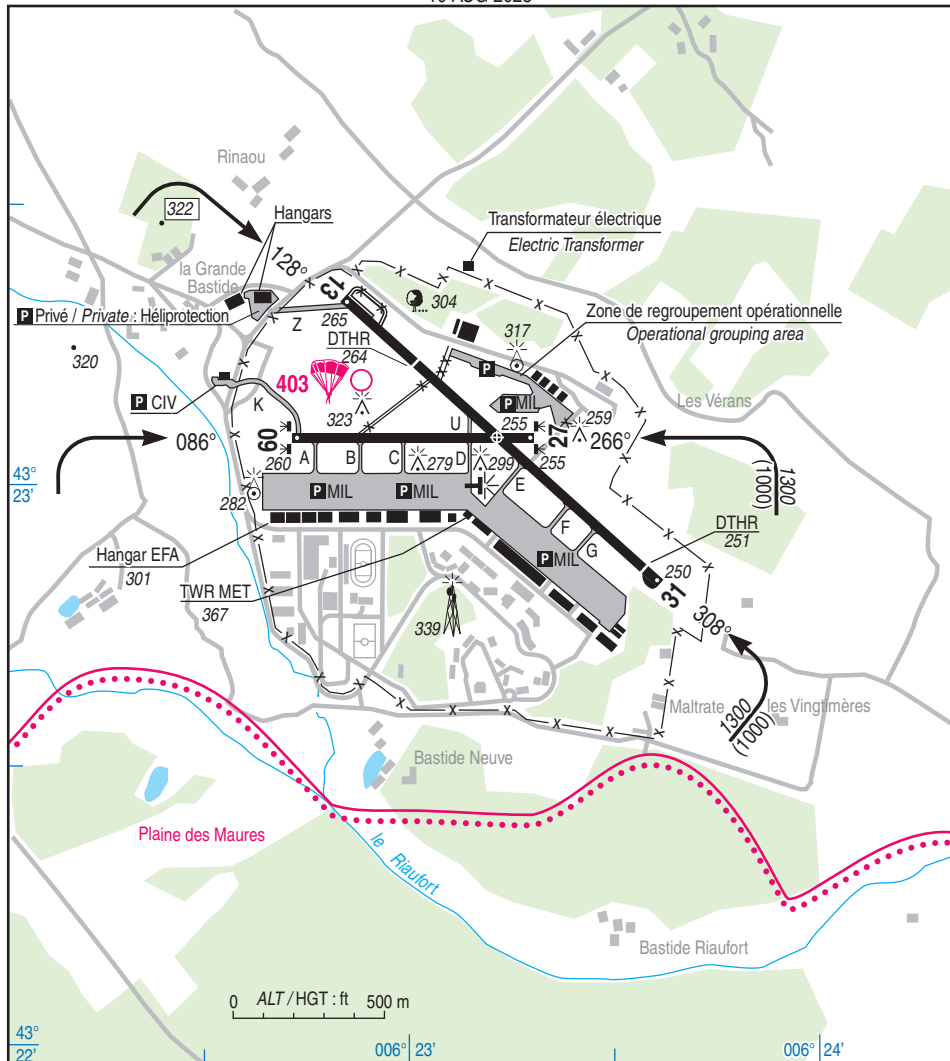
LFMC
VAR : 2°E (20)

ATIS : 128.650 (RAI)
APP : LE LUC Approche/Approach 122.200 - 276.025 (s)
TWR : 123.000 - 374.525
GND (Sol) : 121.850

VDF



10 AUG 2023

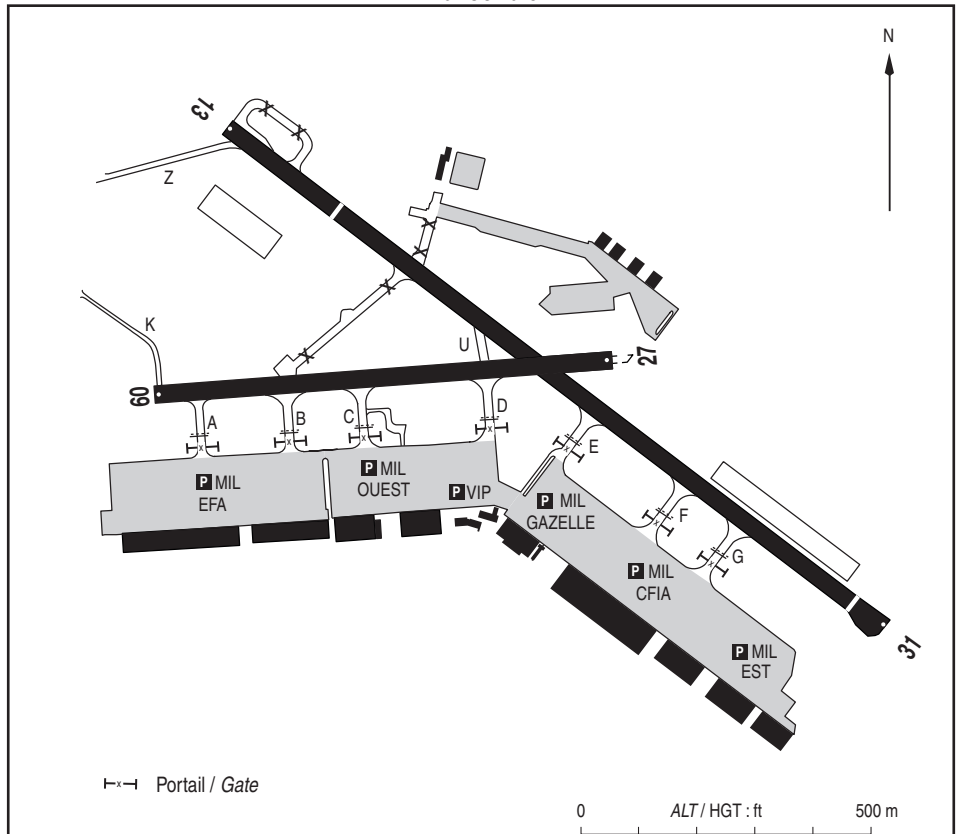


RWY	QFU	Dimensions Dimension	Nature Surface	Résistance Strength	TODA	ASDA	LDA
13	128	1399 x 30	Revêtue Paved	RWY 13 : 0-268m : 40 F/A/W/T 268-1277m : 27 F/A/W/T 1277-1399m : 18 F/A/W/T	1399	1399	1131
31	308			RWY 31 : 0-122m : 18 F/A/W/T 122-1131m : 27 F/A/W/T 1131-1399m : 18 F/A/W/T	1399	1399	1338
09 27	086 266	799 x 30	Revêtue Paved	46 F/A/W/T	799 799	799 799	799 799

Aides lumineuses :
RWY 09/27 : HI/BI

Lighting aids :
RWY 09/27 : LIH/LIL

10 AUG 2023



- Portail A et B : 40,5 m de large. Interdit aux voilures tournantes > 30 m
Gate A et B : 40,5 m width. Prohibited to rotary wings > 30 m
- Portail C, E, F, et G : 24,5 m de large. Interdit aux voilures tournantes > 16,60 m
Gate C, E, F, et G : 24,5 m width. Prohibited to rotary wings > 16,60 m
- Portail D : 52 m de large. Passage obligatoire des ACFT par TWY D
Gate D : 52 m width. Taxiing mandatory via TWY D for ACFT

TWY	PCN
A	8 F/A/W/T
B	27 F/A/W/T
C	9 F/A/W/T
D	13 F/A/W/T
E	16 F/A/W/T
F	18 F/A/W/T
G	21 F/A/W/T
K	11 F/A/W/T
U	13 F/A/W/T
Z	43 F/B/W/T

PRKG	PCN
EFA (Tigre)	16 F/A/W/T
Ouest (Puma)	36 F/A/W/T
Gazelle 1	7 F/A/W/T
Postes de stationnement Gazelle	4 R/B/W/T
Gazelle 2	8 F/A/W/T
CFIA (NH90)	21 F/A/W/T
Est	20 F/A/W/T

LE LUC LE CANNET

Consignes particulières / Special instructions

Conditions d'utilisation de l'AD

Code de référence AD (OACI) :

- RWY 09/27 : 1C
- RWY 13/31 : 2C

AD agréé à usage restreint

Interdit aux ACFT non munis de radio, GLD et ULM
Ecole de pilotage (entraînement IFR) réservée aux
ACFT basés

RWY 09/27 limitée :

- A vue, de jour uniquement aux ACFT d'Etat et du
paraclub LFMC

- Interdite de nuit sauf ACFT basés et ACFT autorisés

- Vols CAM T sont hors périmètre homologation

RWY 13/31 : non balisée

AD inutilisable hors RWY et TWY sauf pour les besoins
du gestionnaire

ASI sans signification en dehors des HOR ATS

PRKG réservés aux ACFT d'Etat

Pour ACFT CIV :

Accueil prioritaire du trafic MIL sauf emergency

Accueil du trafic CIV selon protocole ou demande de
PPR nécessaire 48 HR à l'avance à :

be-2rhc-operations.resp.fct@intra.def.gouv.fr

(vol drone :

be-2rhc-ops-drones.resp.fct@intra.def.gouv.fr)

Pas d'embarquement / débarquement de PAX

Absence de service douanier

Infrastructure civile inexistante

Contact radio avant mise en route sur LE LUC GND

Pour ACFT d'Etat non basé :

PPR obligatoire par MSG

Email : be-2rhc-operations.resp.fct@intra.def.gouv.fr

(vol drone :

be-2rhc-ops-drones.resp.fct@intra.def.gouv.fr)

☎ 04 98 11 73 55 - TEL MIL : 864 834 7355

Hors ATS : Directeurs des Vols 06 14 63 62 69

Le NR PPR devra obligatoirement figurer en case 18
du FPL CAM ou CAG

FPL obligatoire pour tous vols à destination de LE LUC

Emargement obligatoire sur le cahier d'escalade à l'ESA
pour les ACFT non basés

Dangers à la navigation aérienne

LUN-VEN : intense activité ACFT et HEL dans le circuit
de piste et aux abords de celui-ci

Afin d'assurer une séparation avec le trafic opérationnel
militaire, des attentes en vol pourront être données aux
ACFT civils VFR

AD operating conditions

AD reference code (ICAO) :

- RWY 09/27 : 1C
- RWY 13/31 : 2C

AD with restricted use

Prohibited to no radio equipped ACFT, GLD and ULM.
Flying school (IFR training) reserved for based ACFT.

RWY 09/27 limited :

- VFR conditions, during day time only for State ACFT
and paraclub LFMC

- Prohibited at night time, except based ACFT and
ACFT authorized

- CAM T flights are outside the scope of homologation

RWY 13/31 : without lights

AD unusable outside RWY and TWY except needs of
the operator

Disregard signal aera out of ATS HOR

PRKG reserved for State ACFT

For CIV ACFT :

Priority reception of MIL traffic except emergency

Reception of CIV traffic according to protocol or PPR
request required 48 HR in advance on :

be-2rhc-operations.resp.fct@intra.def.gouv.fr

(UAV flight :

be-2rhc-ops-drones.resp.fct@intra.def.gouv.fr)

No PAX embarking / disembarking

No custom services

No public infrastructure

Radio contact with LE LUC GND before start up

For not based State ACFT :

PPR mandatory by MSG

Email : be-2rhc-operations.resp.fct@intra.def.gouv.fr

(UAV flight :

be-2rhc-ops-drones.resp.fct@intra.def.gouv.fr)

☎ 04 98 11 73 55 - TEL MIL : 864 834 7355

Out of ATS : Flight director 06 14 63 62 69

PPR NR must be mentioned in OAT or GAT FPL, field
18

FPL mandatory for all flights bound to LE LUC

Compulsory annoting on the exercise book of stop-over
in the ESA for not based ACFT

Air navigation hazards

MON-FRI : Intense ACFT and HEL activity in and the
AD circuit vicinity

In order to ensure separation from military operational
traffic, holding pattern may be given to civilian ACFT
in VFR

LE LUC LE CANNET

Procédures et consignes particulières

Procédure moindre bruit :

Montée taux MAX. Passage d'avions à réaction interdit <1500 ft AMSL. La descente vers le circuit de piste doit s'effectuer le plus tardivement possible afin de réduire les nuisances

Procédures de DEP :

- Pour le point NE : Monter 1300 ft AMSL

Dès que possible, suivre le sud de l'autoroute jusqu'au point NE

- Pour le point SE : 2000 ft AMSL

- Pour les points NW, NL, SW, et SE : 1500 ft AMSL

Procédure d'ARR :

- Pour les points NW, NL, SW, et SE : 2000 ft AMSL

- Pour le point NE : 1800 ft AMSL

Transit VFR :

Pénétration LF-R95 sur autorisation, après contact radio suivre les instructions de LE LUC APP

Altitude préférentielle de transit 2500/3000 ft AMSL

Réserve naturelle de la Plaine des Maures :

Hauteur MNM de survol 1000 ft ASFC

Cette interdiction ne s'applique pas :

- aux besoins TKOF et LDG sur LE LUC AD ainsi qu'aux manoeuvres s'y rattachant

- aux ACFT d'Etat en nécessité de service

- aux opérations de police, de sauvetage ou de gestion de la réserve naturelle

Procedures and special instructions

Noise abatement procedure :

Climb MAX rate. Passage of jet aircrafts prohibited <1500 ft AMSL. Due to noise abatement descent to visual pattern altitude should be delayed as much as possible

DEP procedures :

- NE point : Climb 1300 ft AMSL

As soon as possible, follow the south of the highway up to NE point

- SE point : 2000 ft AMSL

- NW, NL, SW and SE points : 1500 ft AMSL

ARR procedures :

- NW, NL, SW and SE points : 2000 ft AMSL

- NE point : 1800 ft AMSL

VFR transit :

Penetration of LF-R95 under autorisation, after radio contact follow LE LUC APP instructions

Preferential transit altitude 2500/3000 ft AMSL

Nature reserve of la Plaine des Maures :

MNM height of overflight 1000 ft ASFC

This banning is not applicable :

- to needs of TKOF or LDG on LE LUC AD and to attached manoeuvre

- to state ACFT on operational requirements

- to police or rescue or the management of the nature reserve operations

Points de compte rendu / Reporting points

Points	Coordonnées / Coordinates	Noms / Names
DG	43°33'30"N - 006°27'41"E	Draguignan (Pylône / Pylon)
MY	43°38'47"N - 006°03'49"E	Montmeyan (Travers nord lycée / Through north high school)
BJ	43°33'38"N - 006°00'37"E	Barjols (Rond point / Circus)
NC	43°25'15"N - 006°23'00"E	Centrale électrique d'Entraygues / Entraygues power station
NE	43°27'00"N - 006°29'33"E	Les Arcs Pont de l'échangeur routier S de la zone du Super U / Bridge of the road interchange S of Super U
NW	43°28'00"N - 006°18'45"E	Pont d'Argens (D17) / Argens bridge (D17)
SA	43°20'22"N - 006°07'15"E	Ste Anastasie (Travers sud gymnase / Through south gymnasium)
SE	43°19'16"N - 006°27'50"E	La Garde Freinet (Fort Freinet) / Freinet fort
SW	43°19'05"N - 006°17'55"E	Gonfaron (Pont sur l'autoroute / Bridge over motorway)
VC	43°11'30"N - 006°16'49"E	Pointe NE du golf de Valcros / NE point of Valcros golf
PL	43°31'20"N - 005°42'11"E	Puylobier (Château du Général / General's castle)
TV	43°24'29"N - 005°55'07"E	Tourves (Ruines de château / Ruins of castle)
NL	43°28'00"N - 006°23'18"E	Lorgues (Carrefour D10 - D48 - Ligne électrique / Crossroad D10 - D48 - Power line)
UB	43°24'47"N - 006°20'56"E	Sortie uniquement / Exit only Déchèterie route du Thoronet embranchement D17 et ligne électrique / Recycling center Le Thoronet road junction D17 and power line

LE LUC LE CANNET

Consignes particulières / *Special instructions*

Cheminevements d'accès :

Par l'Ouest : PL - BJ - DG
Par le Nord : MY - TV - TOULON
Par le Sud : TV - SA - LA MOLE

Entry routings :

*By the West : PL - BJ - DG
By the North : MY - TV - TOULON
By the South : TV - SA - LA MOLE*

Activités particulières

PJE NR 403 : SFC-FL130, SAM, DIM, JF : SR-SS
Activité hors HOR ATS annoncée par NOTAM et connue par MARSEILLE INFO (FL \geq 055) et LE LUC APP (FL < 055)

Special activities

*PJE NR 403 : SFC-FL130, SAT, SUN, HOL : SR-SS
Out of HOR ATS, activity announced by NOTAM and known on MARSEILLE INFO (FL \geq 055) and LE LUC APP (FL < 055)*

LE LUC LE CANNET

Informations diverses / Miscellaneous

Horaires sauf indication contraire / *Timetables unless otherwise specified*
 UTC HIV ; HOR ETE : -1HR / UTC WIN ; SKED SUM : -1HR

- 1 - Situation / Location :** 6 km E Le Luc (83 -Var)
- 2 - ATS :** LUN-JEU / MON-THU : 0700-1615
 VEN / FRI : 0700-1100
 SAM, DIM, JF / SAT, SUN, HOL : Fermé / Closed
 AD activable H24 selon les besoins du gestionnaire / *AD activated H24 according to managing authority needs*
 ☎ 04 98 11 74 51 - TEL MIL : 864 834 7451 (CDT ESA)*
 ☎ 04 98 11 74 55 - TEL MIL : 864 834 7455 (TWR)*
- 3 - VFR de nuit / Night VFR :** Non agréé / *Not approved*
- 4 - Exploitant d'aérodrome / AD operator :** Ministère des Armées (ALAT)
 Base école 2ème RHC - Quartier Général Lejay
 Chemin de BAGARRY
 83340 Le Cannet des Maures
 OPS : HOR ATS ☎ 04 98 11 73 55 - TEL MIL : 864 834 7355
 Hors HOR ATS ☎ 06 14 63 62 69 (DV)
- 5 - CAA :** Délégation : COTE D'AZUR (voir / *see* GEN)
- 6 - BNIA :** BORDEAUX (voir / *see* GEN)
- 7 - Préparation du vol / Flight preparation :** Acheminement FPL VFR / *Addressing VFR FPL* : voir / *see* GEN 12
 BDP / BIA : HOR ATS ☎ 04 98 11 74 57 - TEL MIL : 864 834 7457*
 OPS : HOR ATS ☎ 04 98 11 73 55 - TEL MIL : 864 834 7355
- 8 - MET :** VFR : voir / *see* GEN VAC - IFR : voir / *see* AIP GEN 3.5
 Été / *Summer* : LUN-JEU / MON-THU : 0400-1500
 VEN / FRI : 0400-1000
 SAM, DIM, JF / SAT, SUN, HOL : NIL
 Hiver / *Winter* : LUN-JEU / MON-THU : 0500-1600 UTC
 VEN / FRI : 0500-1100 UTC
 SAM, DIM, JF / SAT, SUN, HOL : NIL
 Hors HOR ATS / *Out of ATS HOR* : O/R with PN
 ☎ 04 98 11 74 62* (PREVI MIL)
- 9 - Douanes, Police / Customs, Police :** NIL
- 10 - AVT :** Carburant / *Fuel* : MIL : F34, F35
 Lubrifiants / *Oil* : O 138 - O 150 - O 155 - O 156 - Autres / *Others* : H 515
 HOR ATS / ATS SKED
- 11 - RFFS :** OACI : 4 - OTAN : 4
 OACI : 6 sur préavis de 72 HR (auprès des OPS) / *72 HR on notice* - OTAN : 4
- 12 - Pêril animalier / Wildlife strike hazard :** Occasionnel / *Random*
- 13 - Hangars pour aéronefs de passage / Transient aircraft hangar :**
 Selon disponibilités (pour HEL MIL uniquement) / *depending on availability (for MIL HEL only)*
- 14 - Réparations / Repairs :** NTI 1 et 2 : HEL PUMA - FENNEC - GAZELLE - TIGRE - NH90
 Pièces et moteurs de rechange selon disponibilité / *Spare parts and engines depending on available stock*
- 15 - ACB :** Centre École de Parachutisme «Côte d'Azur»
- 16 - Transports / Transport :** Taxis O/R
- 17 - Hôtel, Restaurants :** Sur AD : Mess MIL / *On AD* : MIL Canteen
- 18 - GRF :** Service d'évaluation et de report de l'état de surface de piste / *Global Reporting Format* : HOR ATS /
 ATS SKED
- 19 - Divers / Miscellaneous :** NIL

* Ligne téléphonique enregistrée / *Telephone recorded*

