

# ATTERRISSAGE A VUE

## Visual landing

Ouvert à la CAP  
Public air traffic

# LE MANS ARNAGE

## AD 2 LFRM ATT 01

31 DEC 20



**ALT AD : 194 (7 hPa)**  
LAT : 47 56 55 N  
LONG : 000 12 06 E

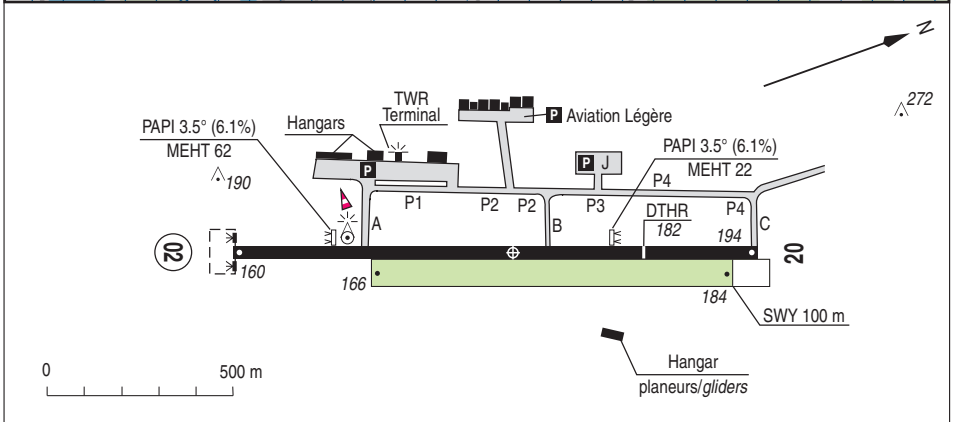
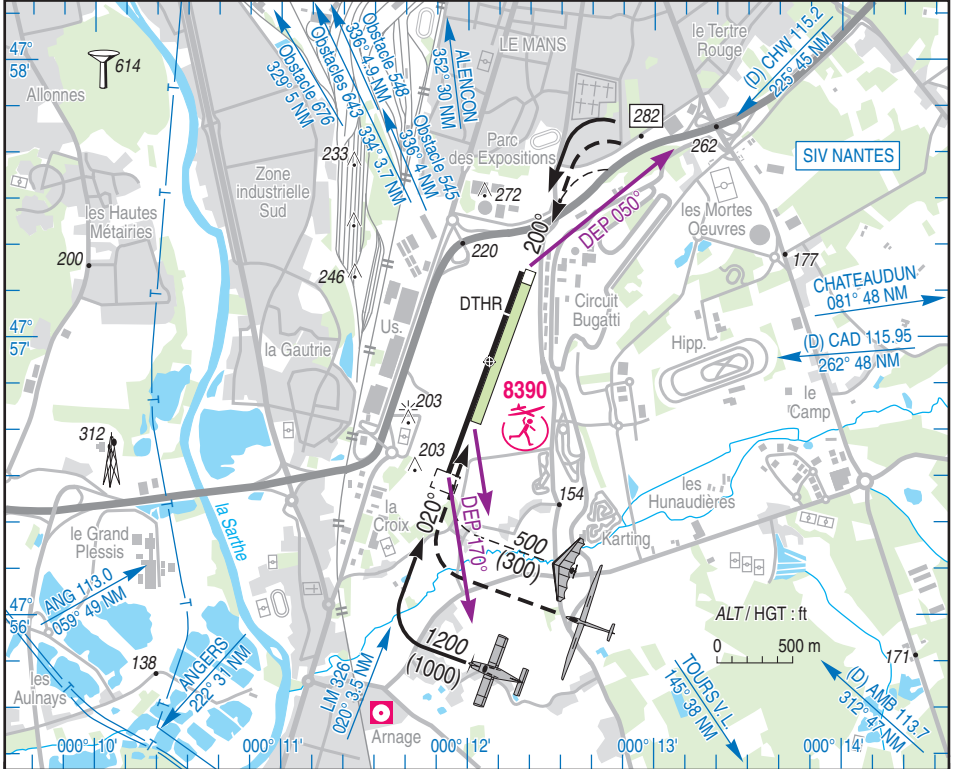
**LFRM**  
VAR : 0° (20)

APP : NIL

TWR : NIL

AFIS : 125.900

Absence ATS : **A/A** (125.900) FR seulement / only.



## LE MANS ARNAGE

RWY	QFU	Dimensions <i>dimension</i>	Nature <i>Surface</i>	Resistance <i>Strength</i>	TODA	ASDA	LDA
02 20	020 200	1420 x 30	Revêtu <i>Paved</i>	17 F/C/W/T	1420 1480	1420 1420	1420 1140
02 R 20 L	020 200	970 x 80	Non revêtu <i>Unpaved</i>	-	970 970	1070 970	970 970
<b>Aides lumineuses :</b> RWY 02/20, DTHR 20, THR 02, extrémité : Bl. PCL				<b>Lighting aids :</b> RWY 02/20, DTHR 20, THR 02, RWY ends : LIL. PCL			

### Consignes particulières / *Special instructions*

#### Conditions d'utilisation de l'AD

AD réservé aux ACFT munis de radio.

Utilisation simultanée des deux pistes interdite.

Activité IFR possible.

Restriction à l'occasion de l'épreuve automobile des "24 heures du Mans" et autres épreuves "Le Mans Classic", GP MOTO (annoncées par NOTAM) ...etc.

#### *AD operating conditions*

*AD reserved to radio-equipped ACFT.*

*Simultaneous use of both RWY prohibited.*

*Possible IFR operations.*

*Restrictions during motor race "24 heures du Mans" and others events "Le Mans Classic", "MOTO GP" (issued by NOTAM) ...etc.*

#### Procédures et consignes particulières

AD sensible au bruit : tours de piste interdits aux non basés entre 2100 et 0700 UTC (ETE : - 1 HR).

L'utilisation des pistes est autorisée de nuit uniquement si les PAPI sont en fonctionnement.

De nuit seule la bretelle A est utilisable.

← QFU préférentiel 020° cause procédure IFR.

Roulage interdit hors RWY et TWY.

Circuits "basse hauteur" autorisés dans le cadre des vols d'entraînement avec instructeur uniquement : Minimum 500 ft AAL à l'EST de la piste 02/20.

Eviter le survol du Mans, Arnage, et du centre Butagaz situé à 2500 m de l'ARP dans le QDR 200°.

RVR < 800 m : Seule la bretelle ALPHA est utilisable.

Après DEC piste 02, altération de route 30° droite dès que possible.

Après DEC piste 20, altération de route 30° gauche dès que possible.

#### Équipement AD

PCL.

PAPI 20 : MEHT appropriée pour les avions de CAT A seulement.

#### *Procedures and special instructions*

*Noise-sensitive AD : RWY patterns prohibited for non home based ACFT between 2100 and 0700 UTC (SUM : - 1 HR).*

*The use of the RWY is permitted at night only if the PAPI are in use.*

*By night only TWY A is available.*

*Preferred QFU 020° due to IFR procedure.*

*Taxiing prohibited except on RWY and TWY.*

*"Low height" circuits only for training flights with instructor : MNM 500 ft AAL East of RWY 02/20.*

*Avoid overflying Le Mans, Arnage and gasplant Butagaz located 2500 m from ARP QDR 200°.*

*RVR < 800 m : Use only TWY A.*

*After TKOF runway 02, route alteration by 30° right as soon as possible.*

*After TKOF runway 20, route alteration by 30° left as soon as possible.*

#### *AD equipment*

*PCL.*

*PAPI 20 : MEHT adapted to CAT A ACFT only.*

---

**LE MANS ARNAGE**

---

**Activités diverses**

Activité de treuillage planeurs (N° 887) : SFC - 2000 ft ASFC / 2200 ft AMSL, SR-SS, treuil équipé d'un feu à éclats. Information des usagers pendant HOR ATS LE MANS Information.

Parachutage sur AD (N° 220) : FL 115, SR-SS.

Information des usagers :

LE MANS INFO.

NANTES INFO.

AEM (N° 8390) : SFC-800 ft AMSL / 600 ft ASFC, SR-SS.

Information des usagers sur FREQ LE MANS INFO.

**Special activities**

*Glider winching activity (NR 887) : SFC - 2000 ft ASFC / 2200 ft AMSL, SR-SS, winch equipped with a flashing light. Users information during ATS SKED on LE MANS Information.*

*Parachuting on AD (NR 220) : FL 115, SR-SS.*

*Users information :*

*LE MANS INFO.*

*NANTES INFO.*

*AEM (NR 8390) : SFC-800 ft AMSL / 600 ft ASFC, SR-SS.*

*Users information on FREQ LE MANS INFO.*

## LE MANS ARNAGE

### Informations diverses / Miscellaneous

Horaires sauf indication contraire / *Timetables unless otherwise specified*  
UTC HIV ; HOR ETE : -1HR / *UTC WIN ; SUM SKED : -1HR*

- 1 - **Situation / Location** : 5 km S Le Mans (72 - Sarthe).
- 2 - **ATS** : AFIS : HOR / *SKED* : LUN-VEN / *MON-FRI* : 0800-1130 et / *and* 1230-1700.  
Extension possible sur demande la veille ou le dernier jour ouvrable avant 1600 à :  
aeroport@lemans.cci.fr  
*Possible extension O/R the previous day or the last working day before 1600 :*  
aeroport@lemans.cci.fr  
Aérodrome du Mans - Route d'Angers - 72100 LE MANS.  
TEL : 02 43 84 00 43 ou FAX : 02 43 84 99 11
- 3 - **VFR de nuit / Night VFR** : Agréé / *Approved* (voir aides lumineuses / *see lighting aids*).
- 4 - **Exploitant d'aérodrome / AD operator** : CCI du Mans et de la Sarthe 1, boulevard Rene Levasseur  
CS 91435 - 72014 LE MANS CEDEX 2  
TEL : 02 43 21 00 00 - FAX : 02 43 21 00 50  
Sur / *on* AD TEL : 02 43 84 00 43 - FAX : 02 43 84 99 11.  
E-mail : aeroport@lemans.cci.fr
- 5 - **CAA** : Délégation Pays-de-la-Loire (voir / *see* GEN).
- 6 - **BRIA** : BORDEAUX (voir / *see* GEN).
- 7 - **Préparation du vol / Flight preparation** : Acheminement FPL VFR / *Addressing VFR FPL* : voir / *see* GEN 12.
- 8 - **MET** : VFR: voir / *see* GEN VAC ; IFR: voir / *see* AIP GEN 3.5 ; Station : automatique / *automatic*.
- 9 - **Douanes, Police / Customs, Police** : O/R 0800-2000 PN 24HR à la brigade des Douanes du Mans pour les vols en provenance ou à destination d'un pays hors espace Schengen.  
*O/R 0800-2000 PN 24HR to Le Mans customs brigade for flights to or from a country outside the Schengen area.*  
E-mail : bsi-le-mans@douane.finances.gouv.fr  
Fax : 02 43 80 76 36.  
En cas d'urgence contacter le centre opérationnel douanier d'Ile de France / *In case of emergency contact the customs operational center of Ile-de-France.*  
Tel : 09 70 27 18 33.  
E-mail : codt-idf@douane.finances.gouv.fr
- 10 - **AVT** : Carburants / *Fuel* : 100LL - JET A1.  
LUN-VEN : 0800- 1130, 1230 -1700,  
SAM, DIM et JF non assurés sauf O/R par E-mail aeroport@lemans.cci.fr la veille ou dernier jour ouvrable avant 1600.  
Carte de crédit TOTAL ou paiement comptant (chèques, espèces ou CB).  
Automate H24 avec carte TOTAL.  
*MON-FRI : 0800-1130, 1230-1700,*  
SAT, SUN and HOL not provided except O/R by E-mail aeroport@lemans.cci.fr the day before or the last working day before 1600.  
*Credit card TOTAL or cash payment (cheques, cash or Credit card).*  
*Dispenser H24 with TOTAL credit card.*
- 11 - **RFFS** : Niveau 5 : LUN-VEN, sauf JF : 0800-1700, pour les mois de MAR, APR, MAY, JUN, SEP, OCT.  
Niveau 2 : LUN-VEN, sauf JF : 0800-1700, pour les mois de JAN, FEB, JUL, AUG, NOV, DEC.  
Niveau 5 et extension O/R PPR la veille ou dernier jour ouvrable de la semaine avant 1600.  
Niveau RFFS maintenu jusqu'à l'heure effective ARR DEP des vols programmés.  
En dehors de ces HOR : Niveau 1.  
*Level 5: MON-FRI, except HOL: 0800-1700, for MAR, APR, MAY, JUN, SEP, OCT.*  
*Level 2: MON-FRI, except HOL: 0800-1700, for JAN, FEB, JUL, AUG, NOV, DEC.*  
*Level 5 and extension O/R: PPR before 1600 on the day before or last working day.*  
*RFFS Level maintained till ARR DEP effective hour of scheduled flights.*  
*Outside these SKED: Level 1.*  
TEL urgence / *emergency H24* : 06 80 02 10 49.
- 12 - **Péril animalier / Wildlife strike hazard** : Adapté / *Adapted*.

---

**LE MANS ARNAGE**

---

- 13 - Hangars pour aéronefs de passage / *Transient aircraft hangars*** : Possible sur réservation auprès de l'exploitant / *Possible on booking to the operator.*
- 14 - Réparations / *Repairs*** : Hubert Aviation (RG et GV) TEL : 02 43 84 17 05.
- 15 - ACB** : Les Ailes du Maine :
- Avions TEL : 02 43 84 10 23
  - Planeurs TEL : 06 16 13 11 79
  - Aéromodélismes TEL : 06 14 21 07 99.
- 16 - Divers / *Miscellaneous*** :
- Parachutisme : 2'DIVE - TEL : 06 58 00 64 28
  - ULM : AIR BLEU ULM - TEL : 02 43 85 57 55
  - Hélicoptères : HELIBERTE - TEL : 02 43 39 14 50
  - École de pilotage avions : AD'AIR - TEL : 02 43 85 38 84.
  - GRF (Service d'évaluation et de report de l'état de surface de piste / *Global Reporting Format*) : HOR ATS / *ATS SKED.*

