

APPROCHE A VUE

Visual approach

Ouvert à la CAP
Public air traffic

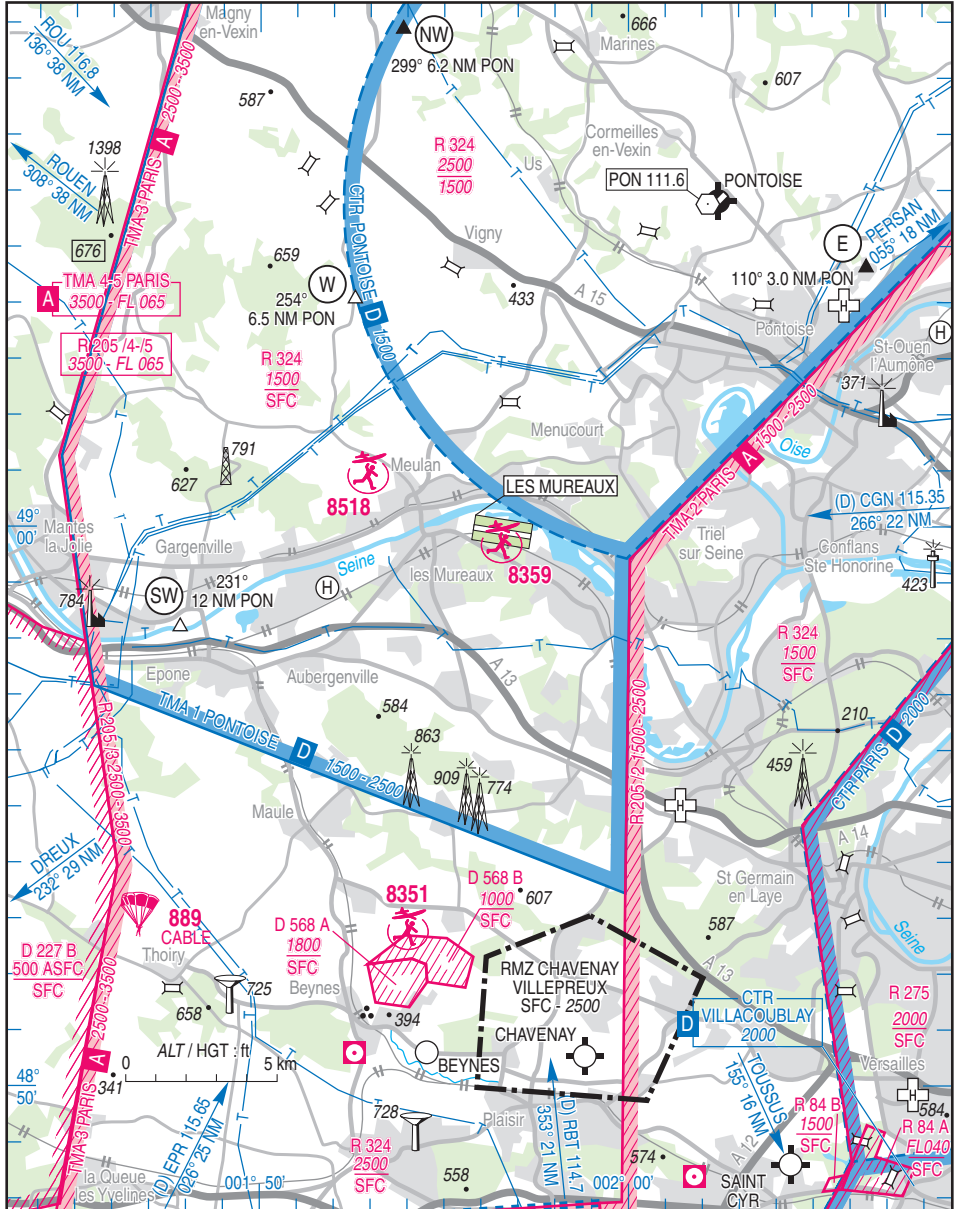
LES MUREAUX

AD 2 LFXU APP 01

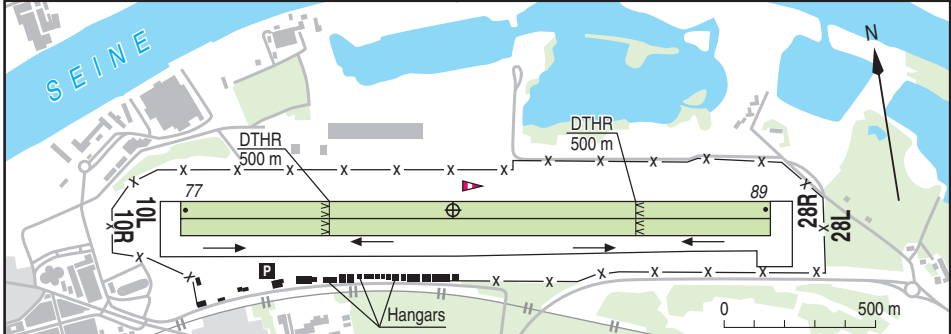
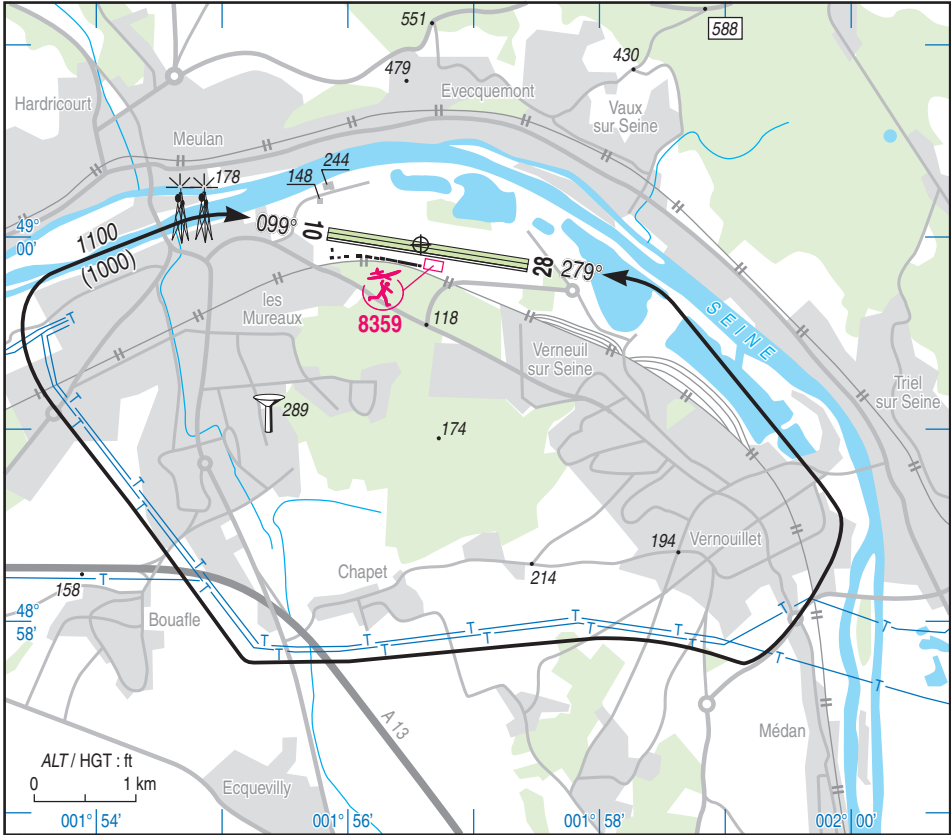
24 FEB 22

	ALT AD : 91 (4 hPa) LAT : 48 59 55 N LONG : 001 56 30 E	LF XU VAR : 1°E (20)
---	--	--------------------------------

APP : NIL
 TWR : NIL
 A/A : 122.955 (FR seulement/only)



07 NOV 19



RWY	QFU	Dimensions Dimension	Nature Surface	Résistance Strength	TODA	ASDA	LDA
10 L	099	1950 x 50	Non revêtue Unpaved	-	1450	1950	1450
28 R	279	1950 x 50			1450	1950	1450
10 R	099	1950 x 50	Non revêtue Unpaved	-	1450	1950	1450
28 L	279	1950 x 50			1450	1950	1450

Aides lumineuses : NIL

Lighting aids : NIL

LES MUREAUX

Consignes particulières / *Special instructions*

Conditions d'utilisation de l'AD

AD réservé aux ACFT munis de radio.

AD interdit aux planeurs et HEL.

← Activité ULM de classe 3 uniquement et selon les dispositions de l'arrêté du 12/07/2019.

Dangers à la navigation aérienne

De septembre à mars, risque aviaire important.

Piste inutilisable après fortes précipitations.

← Procédures et consignes particulières

Roulage interdit hors RWY et TWY.

Alignement obligatoire à l'extrémité de la piste en service.

Dégagement obligatoire à l'extrémité de la piste 10L/28R.

Sauf disposition contraire publiée par NOTAM :

- si configuration Est décollage et atterrissage piste 10R

- si configuration Ouest décollage et atterrissage piste 28R

Décollage et atterrissage simultanés sur les deux pistes accolées strictement interdits.

Tours de piste réservés aux avions basés.

Les vols d'encadrements et exercices particuliers sont interdits.

Déneigement non assuré.

Survol des villes de MUREAUX, TRIEL, VERNEUIL, VERNOUILLET et CHAPET interdit.

Compte-tenu de l'environnement et des nuisances sonores, respecter le circuit publié dans la mesure du possible.

Activités diverses

AEM sur AD (N° 8359) 590 ft AMSL, SR-SS.

AD operating conditions

AD reserved for radio-equipped ACFT.

AD prohibited for gliders and HEL.

ULM activity class 3 only and in accordance with the provisions of the decree of 12/07/2019.

Air navigation hazards

From september to march, important bird strike hazard.

RWY not available after heavy rainfalls.

Procedures and special instructions

Taxiing prohibited except on RWY and TWY.

Alignment mandatory at the RWY end in service.

Clear of runway mandatory at the RWY 10L/28R end.

Unless otherwise specified by NOTAM :

- if East configuration, take-off and landing RWY 10R

- if West configuration, take-off and landing RWY 28R

Simultaneous take-off and landing on contiguous runways are strictly forbidden.

Circuits reserved for home based ACFT.

Low power flights vertical AD and special exercises are forbidden.

No snow removal service.

Overflying MUREAUX, TRIEL, VERNEUIL, VERNOUILLET and CHAPET cities is prohibited.

Taking into account environment and noise pollution, respect published circuit as far as possible.

Special activities

AEM on AD (NR 8359) 590 ft AMSL, SR-SS.

LES MUREAUX

Informations diverses / *Miscellaneous*

Horaires sauf indication contraire / *Timetables unless otherwise specified*
UTC HIV ; HOR ETE : -1HR / *UTC WIN ; SUM SKED : -1HR*

- 1 - **Situation / Location** : 2 km ENE Les Mureaux (78 - Yvelines).
- 2 - **ATS** : NIL.
- 3 - **VFR de nuit / Night VFR** : Non agréé / *Not approved*.
- 4 - **Exploitant d'aérodrome / AD operator** : SIVU AD Les Mureaux TEL : 01 34 74 06 01,
E-mail : sivu-aerodrome-lmv@orange.fr
- 5 - **CAA** : Délégation Ile de France. (voir / *see* GEN).
- 6 - **BRIA** : BORDEAUX (voir / *see* GEN).
- 7 - **Préparation du vol / Flight preparation** : Acheminement FPL VFR / *Addressing VFR FPL* : voir / *see* GEN 12.
- 8 - **MET** : VFR : voir / *see* GEN VAC ; IFR : voir / *see* AIP GEN 3.5 ; Station : NIL.
- 9 - **Douanes, Police / Customs, Police** : NIL.
- 10 - **AVT** : Carburant / *Fuel* : 100 LL : se renseigner auprès de / *see* ACB Roger Janin ; UL 91 : se renseigner
auprès de / *see* ACB Roger Janin.
Paiement comptant ou carte de credit TOTAL / *Cash payment or TOTAL credit card*.
- 11 - **RFFS** : Niveau 1 / *Level 1*.
- 12 - **Péril animalier / Wildlife strike hazard** : NIL.
- 13 - **Hangars pour aéronefs de passage / Transient aircraft hangars** : NIL.
- 14 - **Réparations / Repairs** : NIL.
- 15 - **ACB** : Roger Janin TEL : 01 34 74 12 32
Neuilly TEL : 01 34 74 21 42
Mantes Val de Seine TEL : 01 30 99 54 52
Paul Louis Weiller (handicapés physiques / *physically disabled*) TEL : 01 34 74 03 22.