

# APPROCHE A VUE

## Visual approach

Ouvert à la CAP  
Public air traffic

# LIMOGES BELLEGARDE

## AD 2 LFBL APP 01

25 MAR 21



CABLE

ALT AD : 1300 (46 hPa)

LAT : 45 51 39 N

LONG : 001 10 49 E

LFBL

VAR : 1° E (20)

FIS : 124.050

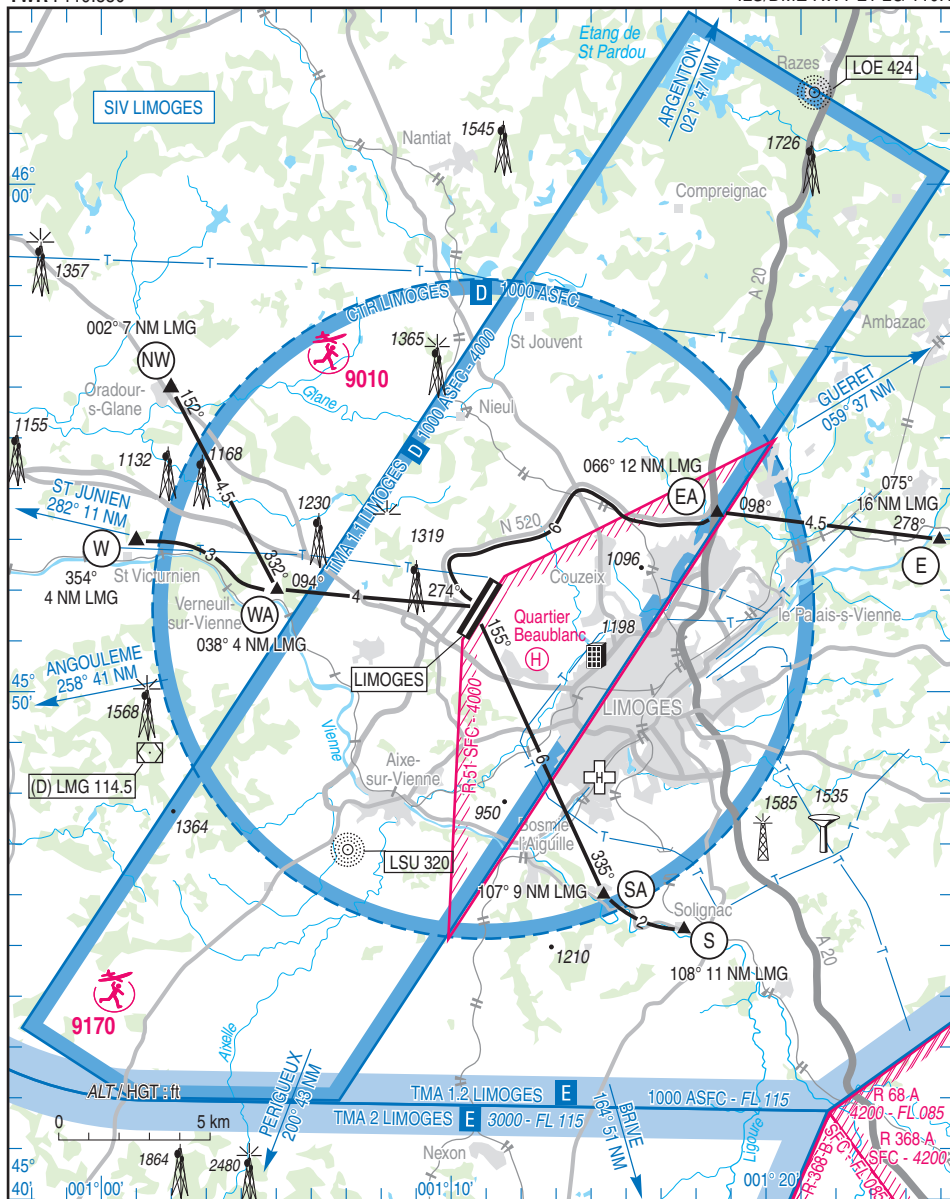
ATIS 128.080 ☎ 05 55 48 40 37

APP : LIMOGES Approche / Approach 118.080

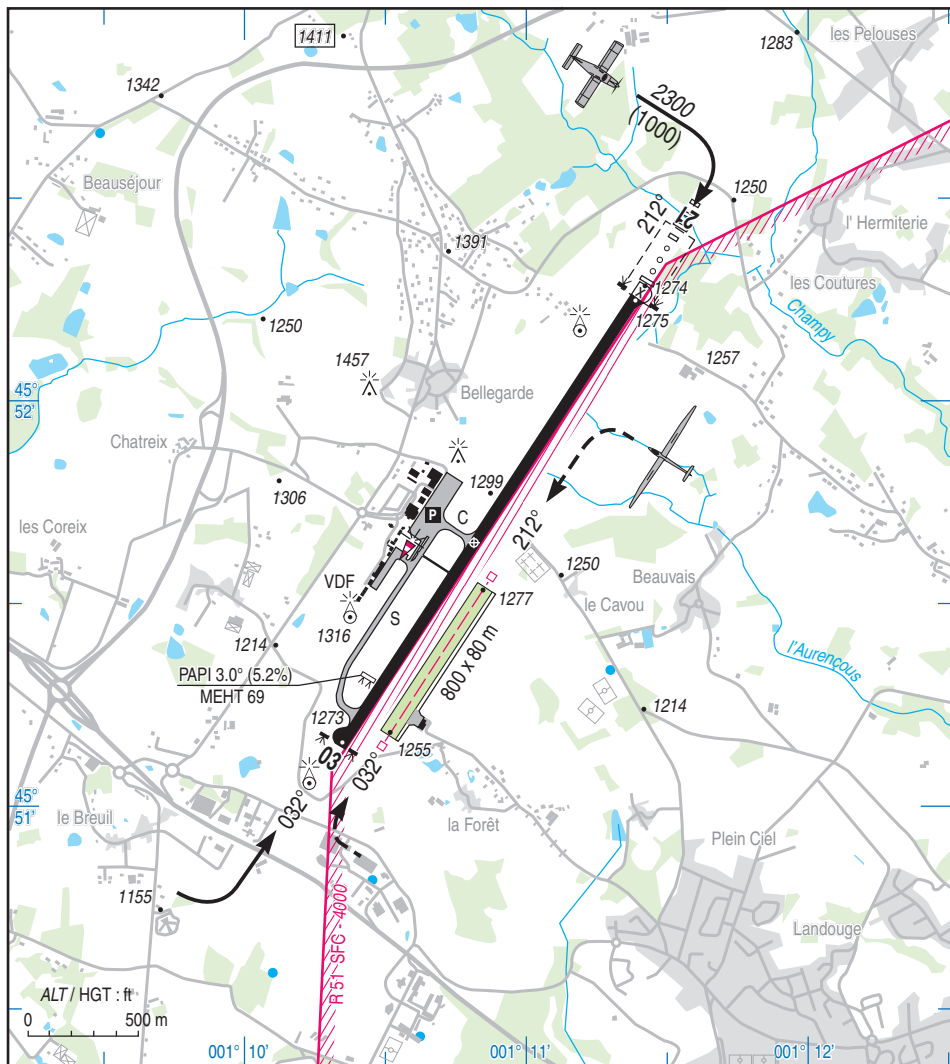
TWR : 119.550

VDF

ILS/DME RWY 21 LG 110.1



25 MAR 21



RWY	QFU	Dimensions Dimension	Nature Surface	Résistance Strength	TODA	ASDA	LDA
03	032	2440 x 45	Revêtue Paved	50 F/B/W/T	2800	2360	2360
21	212	2440 x 45	Revêtue Paved	50 F/B/W/T	2440	2440	2440

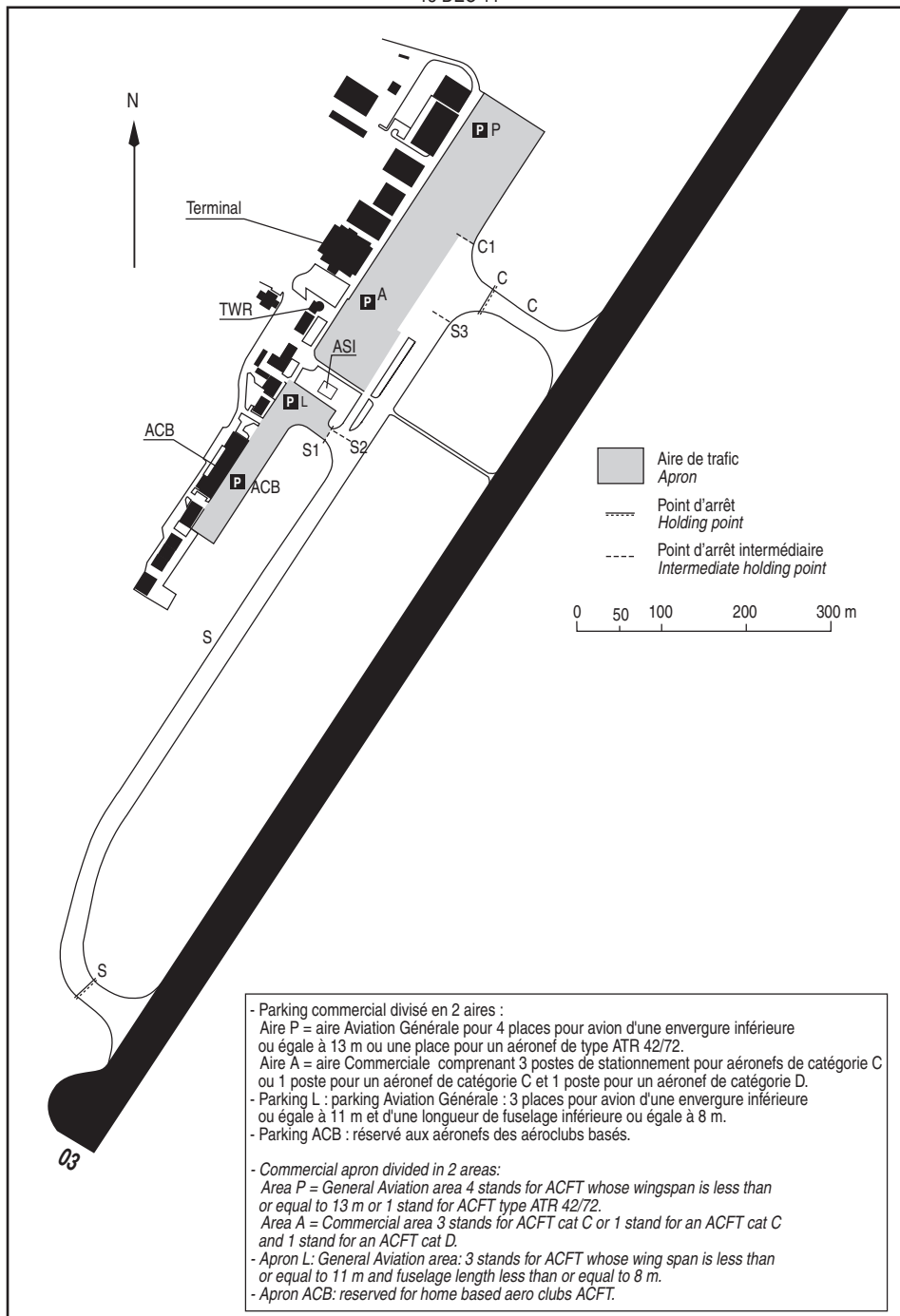
**Aides lumineuses :**

HI ligne APCH RWY 21  
HI/BI RWY 03/21

**Lighting aids :**

RWY 21 APCH lights LIH  
RWY 03/21 LIL/LIH

15 DEC 11



## LIMOGES BELLEGARDE

### Consignes particulières / Special instructions

#### Conditions générales d'utilisation de l'AD

Piste non revêtue réservée aux planeurs et remorqueurs basés.

#### Dangers à la navigation aérienne

En période hivernale, reliefs au Nord de l'AD souvent accrochés, même par bonnes conditions sur LFBL.

#### Procédures et consignes particulières

autorisation du CTL :

- possibilité d'un circuit basse hauteur NW à 700 ft AAL MNM pour réacteurs.
- possibilité d'un circuit de piste SE à 1500 ft AAL MNM pour réacteurs

Eviter le survol de la zone sensible "PRIMAGAZ Les Bardys" à 1,6 NM NW du point E.

Résistance PRKG et TWY :

- TWY parallèle (S) : 18 F/C/W/T.
- TWY Central : 50 F/B/W/T.
- PRKG commercial :
- partie NE (aire P) : 31 F/B/W/T.
- partie SO (aire A) : 50 F/B/W/T.



- PRKG Aviation Générale Légère (aires L) et TWY de raccordement : 6 F/C/W/T.

Utilisation Parkings :

Aire de stationnement limitée.



Parking commercial (A , P) réservé :

- Aux aéronefs commerciaux programmés.
- Aux aéronefs assistés : PN 24 HR auprès du service d'assistance en escale.

- Aux aéronefs d'Etat et/ou ACFT basés (après accord du service d'assistance en escale).

#### VFR Spécial

Conditions météorologiques en présence IFR :

- NW <-----> WA : 2000 m
- W <-----> WA : 1500 m, suivre le cours de la Vienne
- E <-----> EA : 2000 m
- EA <-----> LFBL : 1500 m, suivre la route de contournement Ouest de Limoges
- S <-----> SA : 1500 m, suivre la vallée de la Briance
- SA <-----> LFBL : 2500 m.

#### General AD operating conditions

Grass RWY reserved to home based gliders and towing aircraft.

#### Air navigation hazards

During the winter, relief to the North of the AD is often covered in mist, even when meteorological conditions at LFBL are good.

#### Procedures and special instructions

On ATC clearance:

- possibility of low height circuit: 700 ft AAL MNM, NW of RWY, for jet ACFT.
- possibility of circuit 1500 ft AAL MNM, SE of RWY, for jet ACFT.

Avoid overflying "PRIMAGAZ Les Bardys" at 1,6 NM NW from E point.

PRKG and TWY strength:

- Parallel TWY S: 18 F/C/W/T.
- Central TWY: 50 F/B/W/T.
- Commercial aviation PRKG area:
- North-East (area P): 31 F/B/W/T
- South-West (area A): 50 F/B/W/T.

- Light General Aviation PRKG (areas L) and connecting TWY: 6 F/C/W/T.

PRKG use:

Limited stand.

Commercial apron (A , P) reserved for:

- Scheduled commercial ACFT.
- Handled ACFT: PN 24 HR at handling service.

- Government ACFT and/or home based ACFT (prior agreement to handling service)

#### Special VFR

Meteorological conditions with IFR traffic :

- NW <-----> WA : 2000 m
- W <-----> WA : 1500 m, follow the Vienne river
- E <-----> EA : 2000 m
- EA <-----> LFBL : 1500 m, follow the West Limoges loop road.
- S <-----> SA : 1500 m, follow the Briance valley
- SA <-----> LFBL : 2500 m.

**LIMOGES BELLEGARDE**

-Points de compte rendu

-Reporting points

Points	Coordonnées <i>Coordinates</i>	Noms <i>Names</i>
<b>W</b>	45° 53' 00"N - 001° 01' 00"E	Saint Victurnien
<b>WA</b>	45° 52' 00"N - 001° 05' 00"E	Carrière / Stone quarry
<b>NW</b>	45° 56' 00"N - 001° 02' 00"E	Oradour Sur Glane
<b>S</b>	45° 45' 20"N - 001° 16' 40"E	Solignac
<b>SA</b>	45° 46' 00"N - 001° 14' 22"E	Carrière / Stone quarry
<b>E</b>	45° 53' 00"N - 001° 24' 00"E	Saint Priest Taurion
<b>EA</b>	45° 53' 42"N - 001° 17' 38"E	Echangeur routier / Road interchange

**Equipment AD**

Equipement de surveillance du trafic :

Aérodrome équipé d'un radar secondaire (voir AD 1.0).

**Activités diverses**

Activités treuillage planeurs (N° 979) sur piste non revêtue, SFC - 1640 ft ASFC, HJ.

Câble non balisé.

Information des usagers sur : LIMOGES TWR, LIMOGES APP, LIMOGES INFO

Voltige sur AD (N° 6591) : SR-SS. Axe superposé RWY 03/21. 3000ft AMSL - FL065. Activité réservée aux pilotes autorisés selon protocole. Information : LIMOGES TWR ou APP.

**Consignes particulières de radiocommunication**

\* Panne de radiocommunication :

Si la panne survient avant d'avoir reçu l'autorisation de pénétrer en CTR, l'aéronef ne devra pas y pénétrer.

Si la panne survient à l'intérieur des CTR :

- avant d'avoir reçu la clearance d'entrée dans le circuit de piste, sortir de la CTR par l'itinéraire VFR le plus approprié

- après avoir reçu la clearance d'entrée dans le circuit de piste, poursuivre son approche comme indiqué dans la clearance.

**AD equipment**

*Traffic surveillance equipment :*

*AD equipped with a secondary surveillance radar (see AD 1.0).*

**Special activities**

*Gliders winching activity (NR 979) on grass strip, SFC - 1640 ft ASFC, HJ.*

*Unmarked cable.*

*Users information on: LIMOGES TWR, LIMOGES APP, LIMOGES INFO*

*Aerobatic on AD (NR 6591) : SR-SS. Axis on RWY 03/21. 3000ft AMSL - FL065. Activity reserved for authorized pilots according to protocol. Information : LIMOGES TWR or APP.*

**Special radiocommunication instructions**

*\*Radiocommunication failure :*

*If the failure occurs before getting the authorization to enter the CTR, ACFT shall remain outside the CTR.*

*If the failure occurs into the CTR :*

*- before getting the clearance to enter the traffic pattern : leave the CTR by the most appropriate VFR route.*

*- after getting the clearance to enter the traffic pattern : proceed as cleared.*

## LIMOGES BELLEGARDE

### Informations diverses / Miscellaneous

Horaires sauf indication contraire / *Timetables unless otherwise specified*  
UTC HIV ; HOR ETE : -1HR / *UTC WIN ; SUM SKED : -1HR*

- 1 - Situation / Location :** 6 km WNW Limoges (87 - Haute Vienne).
- 2 - ATS :** LUN / MON : 0500-0100, MAR-VEN / TUE-FRI : H24, SAM / SAT : 0100-2200, DIM et JF / SUN and HOL : 0700-2200.  
En dehors de ces HOR pour vols commerciaux sur PPR chef CA le dernier jour ouvrable avant 1100. *Outside these SKED for commercial flights on PPR ATC manager before 1100 on the last working day.*  
TEL : 05 55 48 40 02 (SNA).  
En dehors des HOR programmés, le service du contrôle peut être rendu à tout moment sans préavis en circulation d'aérodrome. La présence réelle est connue sur la FREQ TWR ainsi que sur l'ATIS.  
La CTR est susceptible d'être maintenue active sans NOTAM dans l'heure qui suit la fin des HOR programmés. L'activité réelle est connue sur la FREQ TWR ainsi que ATIS.  
*Outside SKED, ATC may be provided within the aerodrome circuit, at any time without prior notice. Actual presence known on TWR and ATIS FREQ.*  
*CTR may be maintained active without NOTAM within the hour that follows the end of SKED. Actual activity is known on TWR and ATIS FREQ.*
- 3 - VFR de nuit / Night VFR :** Agréé / *Approved.*
- 4 - Exploitant d'aérodrome / AD operator :** CCI de Limoges Hôtel consulaire, 16 Place Jourdan  
87000 Limoges - TEL : 05 55 45 15 15 - 05 55 43 30 30 (AD).
- 5 - CAA :** DSAC Sud-Ouest.
- 6 - BRIA :** BORDEAUX (voir / *see* GEN).
- 7 - Préparation du vol / Flight preparation :** RSFTA / AFTN . Borne OLIVIA / *OLIVIA terminal.*  
Acheminement FPL VFR / *Addressing VFR FPL :* voir / *see* GEN 12.
- 8 - MET :** VFR : voir / *see* GEN VAC ; IFR : voir / *see* AIP GEN 3.5 ; Station : 0445-1700.
- 9 - Douanes, Police / Customs, Police :** O/R escale commerciale - TELEX SITA LIGKXXH.  
FAX : 05 55 43 30 18 - TEL : 05 55 43 30 13.  
E-mail : [trafic@limoges.cci.fr](mailto:trafic@limoges.cci.fr)  
PPR PN 24 HR pour les vols internationaux.  
*O/R commercial stopover - TELEX SITA LIGKXXH.*  
FAX : 05 55 43 30 18 - TEL : 05 55 43 30 13.  
E-mail : [trafic@limoges.cci.fr](mailto:trafic@limoges.cci.fr)  
*PPR PN 24 HR for international flights.*  
LUN-VEN / MON-FRI : PN 2 HR déposé entre 0500-1500 / *notified between 0500 and 1500.*  
SAM, DIM et JF / SAT, SUN and public HOL : PN déposé dernier jour ouvrable avant 1500 .  
*PN notified before 1500 on the last working day.*
- 10 - AVT :** Carburant / *Fuel* : 100LL - JET A1 (CIV-MIL), Lubrifiant / *Lubricant* : NIL.  
Paiement comptant, cartes BP, cartes VISA, MASTERCARD, AMERICAN EXPRESS, DINERS CLUB, SIGNATURE et US GOVERNMENT R CARD.  
*Cash payment, BP cards, VISA, MASTERCARD, AMERICAN EXPRESS, DINERS CLUB, SIGNATURE and US GOVERNMENT R CARD.*  
HOR / *SKED* : voir NOTAM publié / *see NOTAM published.*
- 11 - RFFS :** HX : voir NOTAM / *see NOTAM.*

---

**LIMOGES BELLEGARDE**

---

- 12 - Péril animalier / *Wildlife strike hazard*** : Occasionnel / *Random*.
- 13 - Hangars pour aéronefs de passage / *Transient aircraft hangars*** : NIL.
- 14 - Réparations / *Repairs*** : Réparations sommaires / *Light repairs*.
- 15 - ACB** : du Limousin - A.L.S.A. - TEL : 05 55 00 13 48 - R.V.I. - TEL : 05 55 00 11 50.
- 16 - Transports** : Taxis, location de voitures, bus / *Taxis, car rental, bus*.
- 17 - Hôtels, restaurants** : sur AD et à proximité / *on AD and in the vicinity*.
- 18 - Divers / *Miscellaneous*** : Assistance obligatoire avec PPR PN 24 HR PCA, pour tout ACFT en IFR ou pour tout ACFT stationnant sur le parking principal (A, H, P).  
*Mandatory handling with PPR PN 24 HR (Airport Coordination Post), for any IFR ACFT or any ACFT parked on main apron (A, H, P).*  
Operations / *Handling* : PCA Poste de Coordination Aéroport  
FREQ OPS : 131.4 SITA : LIGKKAF.  
E-mail : poste.trafic@limoges.cci.fr - FAX : 05 55 43 30 18.
- 19 - GRF** : Service d'évaluation et de report de l'état de surface de piste : LUN-VEN : 0500-2100  
SAM - DIM et JF : 0700-1700  
*Global Reporting Format : MON-FRI : 0500-2100*  
*SAT - SUN and public HOL : 0700-1700*

