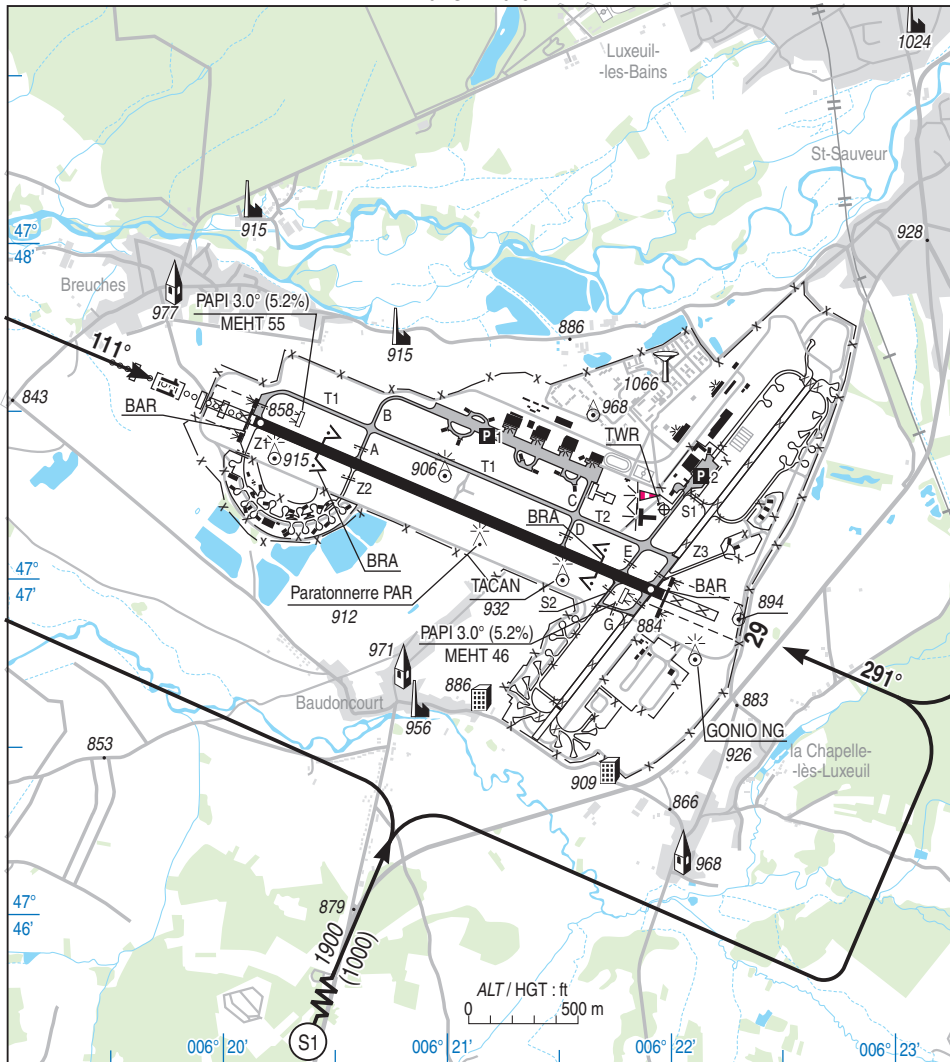


07 SEP 2023



RWY	QFU	Dimensions Dimension	Nature Surface	Résistance Strength	TODA	ASDA	LDA
11	111	2433 x 45	Revêtue Paved	22 F/C/W/T	2803	2433	2433
29	291				2708	2433	2433

Les SWY sont déclassés avec présence de balisage diurne réglementaire :
Apposition de croix blanches de portion de RWY déclassée sur SWY.
SWY are downgraded with presence of regulatory daytime marking :
White crosses of portion of RWY downgraded.

Aides lumineuses :

RWY 11 : Ligne d'APCH axiale HI/BI
RWY 11/29 : HI/BI

Lighting Aids :

RWY 11 : LIH / LIL APCH centre line
RWY 11/29 : LIH/LIL

LUXEUIL SAINT SAUVEUR

Consignes particulières / Special instructions

Conditions d'utilisation de l'AD

AD à usage restreint et interdit aux ACFT sans radio et aux GLD

Survol de l'AD interdit H24 en dessous de 1000 ft ASFC

Inutilisable hors TWY et RWY

LDG soumis à PPR du CDT GAA par l'intermédiaire de la DV ☎ 03 70 56 12 05 ou 863 116 1205

Le NR d'accord sera porté en case 18 du FPL

Bretelle B : Utilisation limitée aux ACFT de code A (envergure < à 15 m, largeur du train principal < 4,5 m)

Procédures et consignes particulières

Procédures d'ARR et de DEP en VFR

VFR Spécial :

Uniquement de jour

Clairance délivrée par Luxeuil APP ou TWR

MNM MET VFR Spécial :

ACFT : VIS ≥ 3000 m - Plafond (BKN, OVC) ≥ 1000 ft / IAS ≤ 140 kt

HEL : VIS ≥ 1500 m - Plafond (BKN, OVC) ≥ 600 ft / IAS ≤ 140 kt (100 kt conseillés)

CAM VICTOR spécial :

ACFT : VIS ≥ 3000 m ou 30 SEC de vol (valeur la plus élevée) - Plafond (SCT, BKN, OVC) ≥ 1000 ft

HEL : VIS ≥ 1500 m ou 30 SEC de vol (valeur la plus élevée) - Plafond (SCT, BKN, OVC) ≥ 600 ft

ARR : Contact radio 3 MIN avant les points d'entrée

Hauteur : ACFT : 1000 ft AAL - HEL : 500 ft AAL

DEP : Omnidirectionnel

Indiquer le point de sortie au premier contact avec la TWR et avant TKOF

Hauteur : ACFT : 800 ft AAL - HEL : 300 ft AAL

Transit VFR Est-Ouest : 1800 ft AMSL

Transit VFR : WN - WS = 2000 ft AMSL

Demi-tour sur RWY interdit pour ACFT lettre code > C

Travail, descentes et remontées dans les espaces aériens de Luxeuil soumis à autorisation numérotée du chef de quart

AD operating conditions

Restricted use AD, and prohibited to ACFT without radio and GLD

Overflight of AD prohibited H24 below 1000 ft ASFC

Unusable outside TWY and RWY

LDG subject to PPR from GAA head through the Flight Director ☎ 03 70 56 12 05 ou 863 116 1205

The agreement NR will be mentioned in FPL field 18

Strip B : limited to code A ACFT (wingspan < 15 m, width of main gear < 4,5 m)

Procedures and special instructions

ARR and DEP procedures in VFR

VFR Special :

Day only

Clearance can be delivered by Luxeuil APP or TWR

MNM MET VFR Special :

ACFT : VIS ≥ 3000 m - Ceiling (BKN, OVC) ≥ 1000 ft / IAS ≤ 140 kt

HEL : VIS ≥ 1500 m - Ceiling (BKN, OVC) ≥ 600 ft / IAS ≤ 140 kt (100 kt recommended)

Special OAT type VICTOR flight :

ACFT : VIS ≥ 3000 m ou 30 SEC of flight (the most important value) - Ceiling (SCT, BKN, OVC) ≥ 1000 ft

HEL : VIS ≥ 1500 m ou 30 SEC of flight (the most important value) - Ceiling (SCT, BKN, OVC) ≥ 600 ft

ARR : Radio contact 3 MIN before entering points

Height : ACFT : 1000 ft AAL - HEL : 500 ft AAL

DEP : Omnidirectional

Specify the exit point during TWR first contact and before TKOF

Height : ACFT : 800 ft AAL - HEL : 300 ft AAL

East-West VFR transit : 1800 ft AMSL

VFR transit : WN - WS = 2000 ft AMSL

U-turn on RWY prohibited for ACFT code letter > C

Work, descent and climb on Luxeuil area are submitted to shift supervisor authorization (number)

LUXEUIL SAINT SAUVEUR

Points de compte rendu / Reporting points

Points	Coordonnées / Coordinates	Noms / Names
N	47°53'15"N - 006°23'15"E	Ouest / West Fougerolles
N1	47°49'47"N - 006°22'38"E	Luxeuil
S	47°41'40"N - 006°16'50"E	Saulx
S1	47°45'23"N - 006°20'49"E	Brotte
SE	47°39'20"N - 006°33'15"E	Frotey-les-Lure
SP	47°39'50"N - 006°21'10"E	Pomoy
SX	47°41'18"N - 006°17'44"E	VOR LUL
W	47°46'00"N - 006°06'15"E	Faverney
WN	48°00'00"N - 006°16'00"E	Bains-les-Bains
WS	47°41'20"N - 006°02'50"E	Port-sur-Saône

Consignes particulières de panne de radiocommunication

Afficher 3/A 7600. Se présenter à Brotte, la TWR donnant ses consignes selon le code en vigueur

Special radiocommunication instructions

Squawk 3/A 7600. Proceed to Brotte, TWR will deliver instructions following the rules in force

LUXEUIL SAINT SAUVEUR

Informations diverses / Miscellaneous

Horaires sauf indication contraire / *Timetables unless otherwise specified*
UTC HIV ; HOR ETE : -1HR / *UTC WIN* ; SKED SUM : -1HR

- 1 - Situation / Location :** 3 km SW Luxeuil (70 - Haute - Saône)
- 2 - ATS :** LUN-JEU / *MON-THU* : 0700-1620
VEN / *FRI* : 0700-1400
SAM, DIM, JF, HN : O/R le dernier JO avant / *SAT, SUN, HOL, HN : the last working day before* : 1200
- 3 - VFR de nuit / Night VFR :** Agréé / *Approved*
- 4 - Exploitant d'aérodrome / AD operator :** Ministère des Armées (FAF)
BA116 - 70301 Luxeuil Air
☎ 03 70 56 10 00 - 863 116 1000 (standard téléphonique BA 116)
- 5 - AVA :** Délégation : NIL
- 6 - BRIA :** BORDEAUX
- 7 - Préparation du vol / Flight preparation :**
BDP/BIA : HOR ATS ☎ 03 84 40 82 18 - 811 116 2502
AFS : LFSXZPZX
BIVC : H24 Cinq Mars La Pile ☎ 02 45 34 14 22 - 862 927 1422
- 8 - MET :** VFR : voir / *see* GEN VAC - IFR : voir / *see* AIP GEN 3.5
Station : LUN-JEU / *MON-THU* : 0445-1620 ou fin des vols / *or end of flights*
VEN / *FRI* : 0445-1400 ou fin des vols / *or end of flights* sauf SAM, DIM, JF / *except SAT, SUN, HOL*
☎ 03 70 56 12 08 - 863 116 2508 (PREVI) - 863 116 7208 (OBS)
- 9 - Douanes, Police / Customs, Police :** O/R service douane Belfort ☎ 03 84 22 25 17
- 10 - AVT :** Carburant / *Fuel* : F34
Lubrifiants / *Oil* : O135 - O138 - O150 - O156
Autres / *Others* : H515
HOR ATS
- 11 - RFFS :** OACI : Niveau 5 - OTAN : Niveau 5
- 12 - Péril animalier / Wildlife strike hazard :**
- 13 - Hangars pour aéronefs de passage / Transient aircraft hangar :** 1 hangar 630 m²
- 14 - Réparations / Repairs :** 1^{er} échelon / *1st level* : M2000 et / *and* Alphajet
- 15 - ACB :** NIL
- 16 - Transports / Transports :** Taxi
- 17 - Hôtel, Restaurants :** Sur AD : Oui / *On AD* : Yes

