

ATTERRISSAGE A VUE

Visual landing

Ouvert à la CAP
Public air traffic

MACON CHARNAY

AD 2 LFLM ATT 01

20 JUL 17



ALT AD : 729 (26 hPa)

LAT : 46 17 45 N

LONG : 004 47 45 E

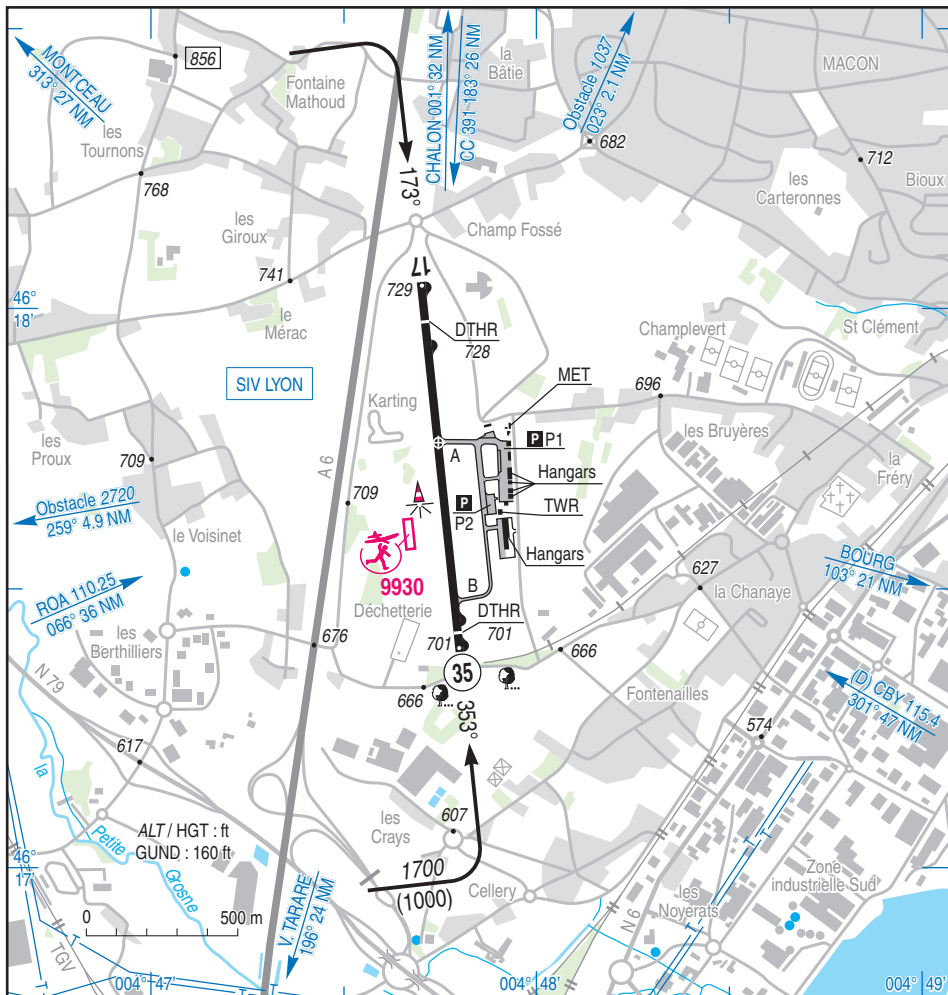
LFLM

VAR : 1°E (15)

APP : NIL

TWR : NIL

A/A (119.0) FR seulement/only.



RWY	QFU	Dimensions Dimension	Nature Surface	Résistance Strength	TODA	ASDA	LDA
17	173	1230 x 24	Revêtue	5.7 t	1230	1230	1120
35	353		Paved		1230	1230	1200

Aides lumineuses : NIL

Lighting aids : NIL



MACON CHARNAY

Consignes particulières / *Special instructions*

Conditions d'utilisation de l'AD

AD réservé aux ACFT munis de radio.

Aérodrome réservé aux ACFT dont la distance de référence au décollage est inférieure à 800 m.

Procédures et consignes particulières

Roulage interdit hors piste et TWY.

← QFU 353° préférentiel cause LDA plus importante.

← ACL : ALT moyenne du parking 712 ft.

←
←

Activités particulières

AEM (N° 9930) : SFC - 300 ft ASFC, SR-SS.

AD operating conditions

AD reserved for radio equipped ACFT.

AD reserved for ACFT whose take-off reference distance is lower than 800 m.

Procedures and special instructions

Taxiing prohibited except on RWY and TWY.

Preferred QFU: 353°, due to longer LDA.

ACL: Mean ALT parking 712 ft.

Special activities

AEM (NR 9930): SFC - 300 ft ASFC, SR-SS.

Informations diverses / *Miscellaneous*

Horaires sauf indication contraire / *Timetables unless otherwise specified*
UTC HIV ; HOR ETE : -1HR / *UTC WIN ; SUM SKED : -1HR*

- 1- **Situation / Location** : 2 km SW Macon (71 - Saone et Loire).
- 2- **ATS** : NIL.
- 3- **VFR de nuit / Night VFR** : Non agréé / *Not approved.*
- 4- **Exploitant d'aérodrome / AD operator** : Ville de Mâcon Hôtel de Ville
Quai Lamartine 71018 Mâcon
TEL : 03 85 39 71 00
Aérodrome TEL : 03 85 34 58 53
Fax : 03 85 34 16 76
E-mail : aerodrome@ville-macon.fr
- 5- **CAA** : DSAC-NE (voir / *see GEN*).
- 6- **BRIA** : LE BOURGET (voir / *see GEN*).
- 7- **Préparation du vol / Flight preparation** : Acheminement FPL VFR / *Addressing VFR FPL* : voir / *see GEN 12*.
- 8- **MET** : VFR: voir / *see GEN VAC* ; IFR: voir / *see AIP GEN 3.5* ; Station: 0345-1545.
- 9- **Douanes, Police / Customs, Police** : NIL.
- 10- **AVT** : carburants / *Fuel* : MAR-SAM : 0700-1000, 1130-1500 sauf jours fériés :
 - UL 91 et 100LL : paiement liquide ou chèque
 - 100LL : tous les jours avec carte total.
 - TUE-SAT: 0700-1000, 1130-1500 *Except bank holidays.*
 - UL 91 and 100LL : *cash payment or cheque*
 - 100LL: *all the days with total card.*
- 11- **RFFS** : Niveau 1 / *Level 1*.
- 12- **Péril animalier / Wildlife strike hazard** : NIL.
- 13- **Hangars pour aéronefs de passage / Transient aircraft hangars** : Possible (PPR exploitant d'aérodrome / *AD operator*).
- 14- **Réparations / Repairs** : MACON Air Services TEL : 03 85 34 40 08 - FAX : 03 85 34 31 72
- 15- **ACB** : du Mâconnais TEL : 03 85 34 18 54
ULM Prestige TEL : 03 85 34 63 97
Tous en vol TEL : 07 70 85 50 00
- 16- **Transports** : Taxis et véhicules de location / *Taxis and car rental*.
- 17- **Hôtels, restaurants** : A proximité / *In the vicinity*.