

ATTERRISSAGE A VUE

Visual landing

Ouvert à la CAP
Public air traffic

MARMADE VIRAZEIL

AD 2 LFDM ATT 01

21 JUN 18



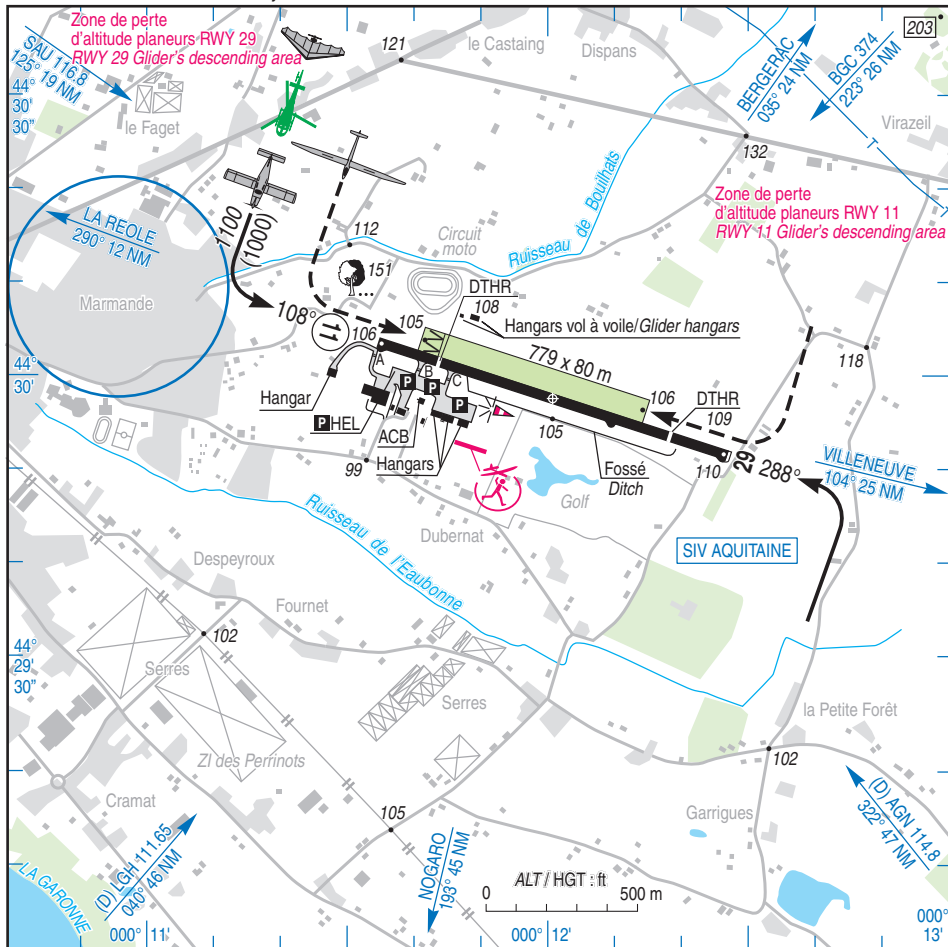
ALT AD : 110 (4 hPa)
LAT : 44 29 57 N
LONG : 000 12 01 E

LFDM
VAR : 0°(15)

APP : NIL

TWR : NIL

A/A : 120.050 FR seulement /only



RWY	QFU	Dimensions Dimension	Nature Surface	Résistance Strength	TODA	ASDA	LDA
11	108	1193 x 30	Revêtue Paved	< 5.7 t	1193	1193	993
29	288				1193	1193	1001

Aides lumineuses :
BI RWY 11/29
PCL

Lighting aids :
LIL RWY 11/29
PCL

MARMANDE VIRAZEIL

Consignes particulières / Special instructions

Conditions d'utilisation de l'AD

AD réservé aux ACFT munis de radio.

Piste non revêtue réservée aux planeurs et ACFT basés.

Utilisation simultanée des pistes interdite.

Dangers à la navigation aérienne

Présence d'une base ULM dans le 222°, 2.5 NM de l'ARP. FREQ A/A 123.5.

Procédures et consignes particulières

Aéronefs code B : utiliser TWY B et stationner sur PRKG Ouest.

QFU 108° préférentiel cause nuisances sonores



Roulage interdit hors RWY et TWY.

VFR de nuit

QFU décollage : 108°.

QFU atterrissage : 288° et circuit main gauche (Sud).

Limitations

1 - aux pilotes des ACFT basés,

2 - avec accord de l'exploitant :

*aux pilotes avec une expérience de 200 HR de vol dont 20 HR de nuit. Une pratique récente (3 atterrissages et 3 décollages dans les 3 derniers mois) est exigée, ou,

*aux pilotes justifiant d'un test de vol de nuit sur site validé par un instructeur.

Les pilotes devront avant chaque vol prendre connaissance des conditions particulières d'utilisation de l'infrastructure auprès de l'exploitant d'aérodrome, par l'intermédiaire de la messagerie électronique de l'ACB avec un préavis de 12 HR minimum.

Activités diverses



Activité de voltige N° 6696 sur AD. Axe RWY 11/29.

FL 050-2500 AMSL. MAR, JEU, DIM : 0830-1130, 1300-2000 (ETE : - 1 HR). Activité connue de AQUITAINE INFO / APP et MARMANDE A/A.

AD operating conditions

AD reserved for radio-equipped ACFT.

Unpaved RWY reserved for gliders and home-based ACFT.

Simultaneous use of RWY prohibited.

Air navigation hazards

ULM base located in the 222°, 2.5 NM of ARP. FREQ A/A 123.5.

Procedures and special instructions

ACFT code B : use TWY B and park on West apron

Preferred QFU: 108° , due to noise pollution.

Taxiing prohibited except on RWY and TWY.

Night VFR

Take off QFU : 108°.

Landing QFU : 288° , left hand circuit (South).

Restrictions

1 - for pilots of home-based ACFT,

2 - with the authorization of AD operator :

*for pilots with a 200 HR experience including 20 HR of night VFR ; a recent practice (3 LDG and 3 TKOF within the last 3 months) is required, or,

*for pilots who have completed a night VFR test on AD, validated by an instructor.

Before each flight, pilots shall take advice of the particular conditions concerning the use of infrastructures, from AD operator, by sending an E-mail to ACB, with a minimum 12 HR prior notice.

Special activities

Aerobatics activity NR 6696 on AD. RWY 11/29 axis.

FL 050-2500 AMSL. TUE, THU, SUN : 0830-1130, 1300-2000 (SUM : - 1 HR). Activty known by AQUITAINE INFO / APP and MARMANDE A/A.

MARMANDE VIRAZEIL

Informations diverses / Miscellaneous

Horaires sauf indication contraire / *Timetables unless otherwise specified*
UTC HIV ; HOR ETE : -1HR / *UTC WIN ; SUM SKED : -1HR*

- 1 - **Situation / Location** : 2 km E Marmande (47 - Lot et Garonne).
- 2 - **ATS** : NIL.
- 3 - **VFR de nuit / Night VFR** : Agréé avec limitations (voir TXT 01).
Approved with limitations (see TXT 01).
- 4 - **Exploitant d'aérodrome / AD operator** : ACB de Gascogne.
- 5 - **CAA** : DSAC Sud-Ouest (voir / *see* GEN).
- 6 - **BRIA** : BORDEAUX (voir / *see* GEN).
- 7 - **Préparation du vol / Flight preparation** : Acheminement FPL VFR / *Addressing VFR FPL* : voir / *see* GEN 12.
- 8 - **MET** : VFR : voir / *see* GEN VAC ; IFR : voir / *see* AIP GEN 3.5 ; Station : NIL.
- 9 - **Douanes, Police / Customs, Police** : NIL.
- 10 - **AVT** : Carburant / *Fuel* : 100LL. Lubrifiant / *Lubricant* : AERO DM.
Automat SR-SS / *Automatic dispenser SR-SS* .
Paiement : carte TOTAL / *Payment : TOTAL card.*
- 11 - **RFFS** : Niveau 1 / *Level 1* .
- 12 - **Péril animalier / Wildlife strike hazard** : NIL.
- 13 - **Hangars pour aéronefs de passage / Transient aircraft hangars** : NIL.
- 14 - **Réparations / Repairs** : AIR CHARLIE DELTA TEL : 05 53 89 20 15.
- 15 - **ACB** : Aéroclub de Gascogne-Aérodrome 47200 Marmande
TEL : 05 53 64 26 36 (HJ) - E-mail : info@acg-lfdm.com
Centre de vol à voile du Marmandais TEL : 05 53 20 86 29
Escadrille Orion TEL : 05 53 64 43 23
Ultra-Légers Marmandais TEL : 06 03 49 82 31- E-mail : ulmfourques@gmail.com
- 16 - **Transports** : Bus vers gare et centre ville / *Bus to railway station and town center.*
- 17 - **Hotels, restaurants** : Restaurant à proximité / *Restaurant nearby.*

