

# ATTERRISSAGE A VUE

## Visual landing

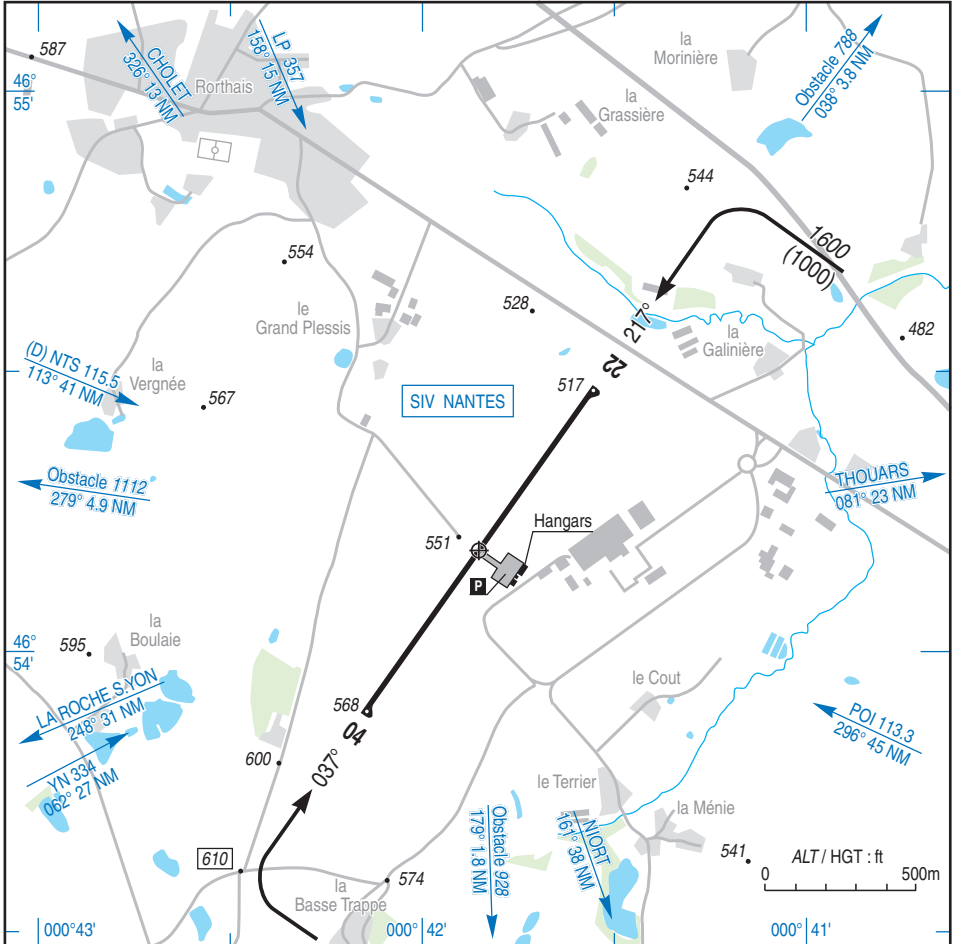
Ouvert à la CAP  
Public air traffic

**MAULEON**  
AD 2 LFJB ATT 01

04 FEB 16

|   |  |                                |
|---|--|--------------------------------|
|  | <b>ALT AD : 568 (21 hPa)</b><br>LAT : 46 54 11 N<br>LONG : 000 41 51 W | <b>LFJB</b><br>VAR : 1° W (15) |
|---|--|--------------------------------|

APP : NIL  
 TWR : NIL  
 A/A : 123.5



| RWY | QFU | Dimensions<br>Dimension | Nature<br>Surface | Résistance<br>Strength | TODA | ASDA | LDA  |
|-----|-----|-------------------------|-------------------|------------------------|------|------|------|
| 04  | 037 | 1300 x 20               | Revêtue<br>Paved  | < 5.7T                 | 1300 | 1300 | 1300 |
| 22  | 217 |                         |                   |                        | 1300 | 1300 | 1300 |

|   |   |
|---|---|
| <b>Aides lumineuses :</b><br>RWY 04/22 : BI | <b>Lighting aids :</b><br>RWY 04/22 : LIL |
|---|---|

## MAULEON

### Consignes particulières / *Special instructions*

#### Procédures et consignes particulières

Roulage interdit hors RWY et TWY.

#### VFR de nuit

Agréé aux pilotes des ACFT basés, avec accord de l'exploitant :

- aux pilotes ayant une expérience de 200 HR de vol dont 20 HR de nuit. Une pratique récente (3 atterrissages et 3 décollages dans les 3 derniers mois) est exigée.

- aux pilotes justifiant d'un test de vol de nuit sur site, validé par un instructeur.

Les pilotes devront contacter l'exploitant avec un préavis de 24 HR minimum avant d'envisager leur vol.

#### *Procedures and special instructions*

*Taxiing prohibited except on RWY and TWY.*

#### *Night VFR*

*Allowed for home-based ACFT pilots, with prior agreement from AD operator:*

*- for pilots with flight experience of 200 HR of flight, 20 HR night flights included. A recent experience (3 landings and 3 take-off, during the last 3 months) is required.*

*- for pilots, who justify a flight test during night on site, with an instructor.*

*Pilots must contact AD operator 24 HR MNM before flight intention.*

### Informations diverses / *Miscellaneous*

ETE : - 1 HR / SUM : - 1 HR

1- **Situation / Location** : 4 km ESE Mauléon (79 - Deux Sevres).

2- **ATS** : NIL.

← 3- **VFR de nuit / Night VFR** : Agréé avec limitations (voir ci-dessus) / *Approved with limitations (see above).*

4- **Exploitant d'aérodrome / AD operator** : Communauté d'agglomération du Bocage Bressuirais  
TEL : 05 49 81 19 00.  
ACB du Bocage TEL : 05 49 81 85 84.

5- **AVA** : DSAC / Sud-Ouest (voir / *see GEN*).

6- **BRIA** : BORDEAUX (voir / *see GEN*).

7- **Préparation du vol / Flight preparation** : Acheminement PLN VFR / *Addressing VFR FPL* : voir / *see GEN 12.*

8- **MET** : VFR : voir / *see GEN VAC* ; IFR : voir / *see AIP GEN 3.5* ; Station : NIL.

9- **Douanes, Police / Customs, Police** : NIL.

10- **AVT** : NIL.

11- **SSLIA** : : Niveau 1 / *Level 1.*

12- **Péril animalier / Wildlife strike hazard** : NIL.

13- **Hangars pour aéronefs de passage / Transient aircraft hangars** : Possible.

14- **Réparations / Repairs** : NIL.

15- **ACB** : du Bocage. TEL : 05 49 81 85 54.