

ATTERRISSAGE A VUE

Visual landing

Ouvert à la CAP
Public air traffic

MONTAUBAN

AD 2 LFDB ATT 01

15 JUL 21



ALT AD : 353 (13 hPa)

LAT : 44 01 36 N

LONG : 001 22 37 E

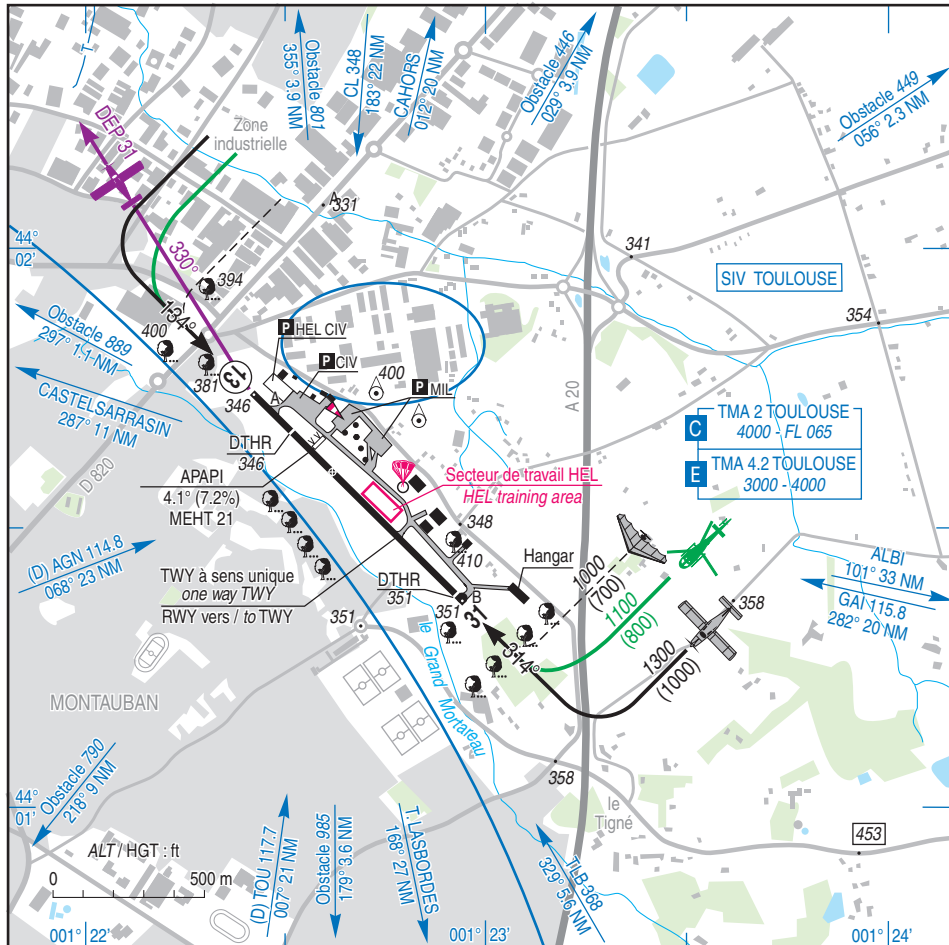
LFDB

VAR : 1°E (20)

APP : TOULOUSE Approche / Approach : 125.180 - 129.305 (au-dessus de/above 3000)

TWR : NIL

A/A 120.600 (FR seulement /only)



| RWY | QFU | Dimensions Dimension | Nature Surface | Résistance Strength | TODA | ASDA | LDA |
|-----|-----|-------------------------|-------------------|------------------------|------|------|-----|
| 13 | 134 | 970 x 20 | Revêtue Paved | 5.7 t | 970 | 970 | 785 |
| 31 | 314 | | | | | | 940 |

(1) voir/see TXT 01

Aides lumineuses : NIL

Lighting aids : NIL

MONTAUBAN

Consignes particulières / *Special instructions*

Conditions d'utilisation de l'AD

AD réservé aux ACFT munis de radio.

AD enclavé dans l'agglomération.

Rassemblement d'ACFT uniquement sur PPR PN 1 semaine exploitant.

Mise en marche moteur interdite si parachutage en cours.

TODA RWY 31 réduite cause présence d'obstacles dans la trouée d'envol 31.

Dangers à la navigation aérienne

ACFT : turbulence de sillage possible dans les zones et sur les axes fréquentés par les HEL lourds.

Procédures et consignes particulières

QFU 134° préférentiel cause environnement.

Tours de piste basse hauteur interdits.

Touch and go interdits au QFU 314°.

← ATT QFU 134° : maintenir strictement le plan de descente de 7.2% jusqu'à la D 820.

← DEC QFU 314° : alignement impératif à l'extrémité de piste, maintenir l'axe jusqu'au bout de piste, puis RM 330° dès que possible.

Roulage interdit hors RWY et TWY.

Hélicoptères : translation jusqu'aux parkings CIV ou MIL.

Roulage sur le TWY : HEL en translation prioritaire pour couper le TWY B et rejoindre le parking MIL.

HEL CIV : translation jusqu'au parking HEL CIV, de préférence zone herbeuse au NW du parking CIV.

AD très sensible au bruit.

← PPR obligatoire PN 24 HR OPS MIL pour les ACFT non basés à destination du 9ème RSAM (Régiment de soutien aéromobile).

Activités diverses

Parachutage sur AD (N°315). SFC/FL085, LUN-VEN : SR-SS; activité réelle connue de TOULOUSE INFO.

AD operating conditions

AD reserved for radio-equipped ACFT.

AD located into urban area.

ACFT meeting submit to PPR PN 1 week from AD operator.

Engine startup prohibited when parachuting activity in progress.

Reduced TODA RWY 31 due to presence of obstacles within the departure tunnel 31.

Air navigation hazards

ACFT : possible wake turbulence in areas and tracks used by heavy HEL.

Procedures and special instructions

Preferred QFU : 134° due to environment.

Low traffic patterns prohibited.

Touch and go prohibited QFU 314°.

LDG QFU 134° : maintain strictly the descent slope of 7.2% till D 820.

TKOF QFU 314° : compulsory line up at the end of the RWY, maintain the axis till the end of the RWY, then turn MAG 330° as soon as possible.

Taxiing prohibited except on RWY and TWY.

Helicopters : translation to CIV or MIL aprons.

Taxiing instruction : priority to HEL in translation to cross over TWY B and join MIL apron.

CIV HEL : translation to HEL CIV apron, preferably over grass strip NW of CIV apron.

Noise-sensitive AD.

PPR PN 24 HR OPS MIL : mandatory for non based ACFT going to 9ème RSAM.

Special activities

PJE on AD (N°315). SFC/FL085, MON-FRI : SR-SS real activity known on TOULOUSE INFO.

MONTAUBAN

Informations diverses / Miscellaneous

Horaires sauf indication contraire / *Timetables unless otherwise specified*
UTC HIV ; HOR ETE : -1HR / *UTC WIN ; SUM SKED : -1HR*

- 1 - **Situation / Location** : 2 km NE Montauban (82 - Tarn et Garonne).
- 2 - **ATS** : NIL.
- 3 - **VFR de nuit / Night VFR** : Non agréé / *Not approved*.
- 4 - **Exploitant d'aérodrome / AD operator** : ACB Montalbanais.
- 5 - **CAA** : DSAC Sud (voir / *see GEN*).
- 6 - **BRIA** : BORDEAUX (voir / *see GEN*).
- 7 - **Préparation du vol / Flight preparation** : Borne internet à l'ACB Montalbanais / *Internet access at ACB Montalbanais*
Acheminement FPL VFR / *Addressing VFR FPL* : voir / *see GEN 12*.
- 8 - **MET** : VFR : voir / *see GEN VAC* ; IFR : voir / *see AIP GEN 3.5* ; Station : NIL.
- 9 - **Douanes, Police / Customs, Police** : NIL.
- ← 10 - **AVT** : Carburant / *Fuel* : 100 LL. Lubrifiant assuré en dépannage / *Lubricant : emergency supply only*
(AERO DM 15W50) 0800-1100, 1300-1800.
CB Visa Mastercard (Automate 100 LL) / *Credit Card Visa Mastercard (Fuel dispenser 100 LL)*
MIL : TRO - F34 uniquement / *only*.
PPR du / *from* 9ème RSAM - TEL : 05 63 91 37 03.
- 11 - **RFFS** : Niveau 1 / *Level 1*.
- 12 - **Péril animalier / Wildlife strike hazard** : NIL.
- 13 - **Hangars pour aéronefs de passage / Transient aircraft hangars** : NIL.
- 14 - **Réparations / Repairs** : NIL.
- ← 15 - **ACB** : Montalbanais - 300, rue Maurice Delpouys - 82000 MONTAUBAN
TEL : 05 63 66 47 44
E-mail : contact@aeroclub-montalbanais.fr
Autres usagers : CQR TEL : 05 63 03 46 99.
- 16 - **Transports** : Taxis, bus à proximité / *in vicinity*.
- 17 - **Hotels, restaurants** : Restaurants sur / *at AD*. Hôtels à proximité / *in vicinity*.
- ← 18 - **Divers / Miscellaneous** : OPS MIL - TEL PNIA : 865 821 37 03.

