

ATTERRISSAGE A VUE

Visual landing

Ouvert à la CAP
Public air traffic

MOULINS MONTBEUGNY

AD 2 LFHY ATT 01

05 NOV 20

	ALT AD : 915 (33 hPa) LAT : 46 32 04 N LONG : 003 25 18 E	LFHY VAR : 1 E° (15)
--	--	--------------------------------

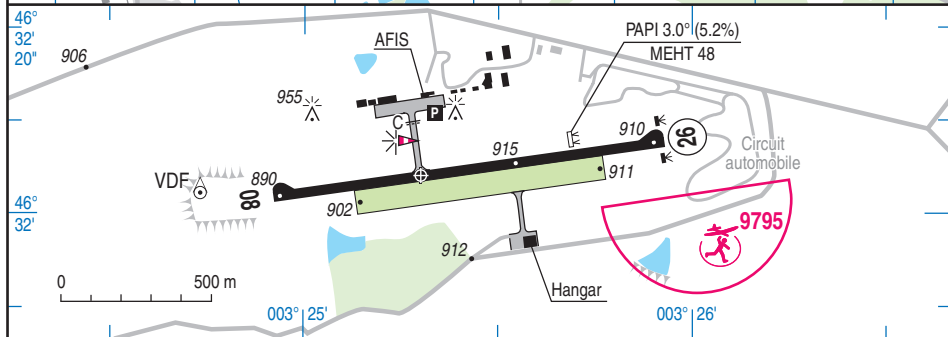
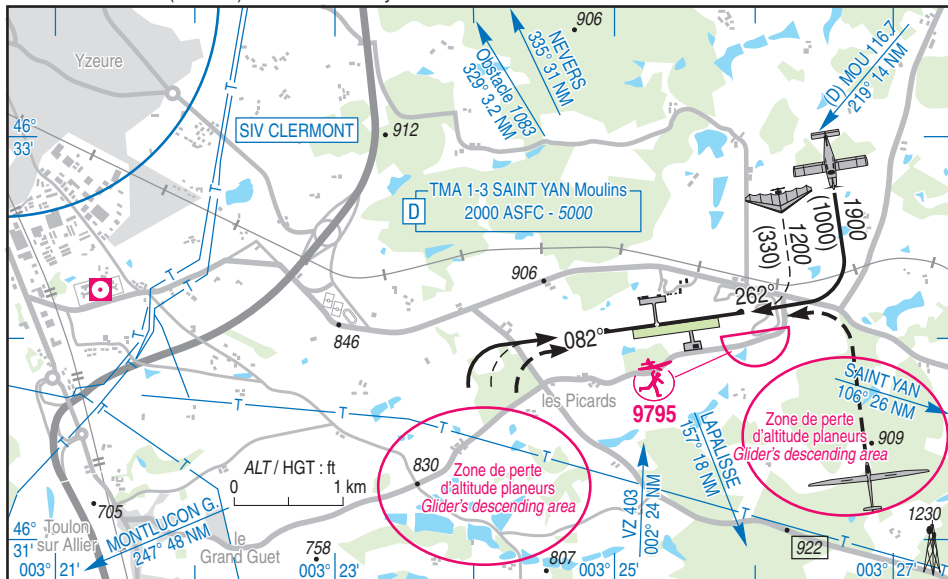
APP : SAINT YAN Approche/Approach 123.405 - 119.505 (s)

TWR : NIL

AFIS : 125.200

Absence AFIS : **A/A** (125.200) FR seulement/only.

VDF



RWY	QFU	Dimensions Dimension	Nature Surface	Résistance Strength	TODA	ASDA	LDA
08	082	1300 x 30	Revêtue Paved	11.8 F/D/W/U	1300	1300	1300
26	262				1300	1300	1300
08R	082	843 x 80	Non revêtue Unpaved	-	843	843	843
26L	262				843	843	843

Aides lumineuses : RWY 08/26 Bl
PCL (voir TXT 01)

Lighting aids : RWY 08/26 LIL
PCL (see TXT 01)

MOULINS MONTBEUGNY

Consignes particulières / *Special instructions*

Conditions d'utilisation de l'AD

Activité IFR possible.

AD réservé aux ACFT munis de radio.

Utilisation simultanée des pistes interdite.

Piste en herbe au sud réservée aux appareils basés.

Dangers à la navigation aérienne

Rabattants seuil 08 par vent de Nord.

Durant leur intégration en branche vent arrière, les planeurs peuvent effectuer des spirales en zone de perte d'altitude.

Procédures et consignes particulières

← Risque de fermeture de la bande gazonnée après de fortes pluies. Renseignements auprès de l'AFIS

← QFU 262° préférentiel cause procédures IFR et environnement.

Roulage interdit hors piste et TWY.

Tout TKOF ou LDG ACFT est suspendu si un planeur est immobilisé sur la piste non revêtue à moins de 50 m de l'axe de la piste revêtue.

VFR de nuit

Circuit au sud à 1000 ft. Entraînements tours de piste autorisés pour les aéronefs basés.

Équipement AD

PAPI O/R PN 15 min.

PCL n'allume pas le PAPI.

Activités diverses

AEM (N° 9795) : 500 ft ASFC, SR-SS.

Activité de voltige (N° 6750) SR-SS, HOR AFIS.

Axe RWY 08/26 de 3000 x 500 m.

1600 ft AMSL/4500 ft AMSL.

AD operating conditions

Possible IFR operations.

AD reserved for radio-equipped ACFT.

Simultaneous use of RWYs prohibited.

Unpaved RWY reserved for home-based aircraft.

Air navigation hazards

THR 08 : down-draft with North wind.

When proceeding to downwind, gliders can spiral in the descending area.

Procedures and special instructions

Grass RWY is likely to be closed after severe rainfalls. Information given on AFIS.

Preferred QFU 262° due to IFR procedures and environment.

Taxiing prohibited except on RWY and TWY.

Any ACFT TKOF or LDG is delayed if a glider is grounded on the grass RWY within 50 m from paved RWY centerline.

Night VFR

Southern circuit at 1000 ft. AD training patterns authorized for home based ACFT.

AD equipment

PAPI O/R PN 15 min.

PAPI not turned on by PCL.

Special activities

AEM (NR 9795): 500 ft ASFC, SR-SS.

Aerobatics (NR 6750) SR-SS, HOR AFIS.

RWY 08/26 centerline 3000 x 500 m.

1600 ft AMSL/4500 ft AMSL.

MOULINS MONTBEUGNY

Informations diverses / Miscellaneous

Horaires sauf indication contraire / *Timetables unless otherwise specified*
 UTC HIV ; HOR ETE : -1HR / UTC WIN ; SKED SUM : -1HR

- 1 - **Situation / Location** : 7 km SE Moulins (03 - Allier).
- 2 - **ATS** : AFIS : MAR-VEN / *TUE-FRI* : 0800-1100, 1300-1700
 SAM-LUN et JF/ *SAT-MON and HOL* : non assuré / *not provided*.
 En dehors de ces HOR ouverture possible pour vols IFR ou commerciaux avec préavis le dernier jour ouvrable avant 1500 auprès de l'AFIS.
Outside these SKED , possible opening for IFR or commercial flights on request on the last working day before 1500 to AFIS.
 TEL : 04 70 20 03 79 - FAX : 04 70 20 82 62..
- 3 - **VFR de nuit / Night VFR** : agréé (voir aides lumineuses) / *approved (see lighting aids)*.
- 4 - **Exploitant d'aérodrome / AD operator** : CCI de l'Allier
 17 cours Jean Jaurès
 03000 Moulins
 TEL : 04 70 35 40 00
 E-mail : aerodrome.moulins@wanadoo.fr
- 5 - **CAA** : DSAC Centre-Est (voir / *see GEN*).
- 6 - **BRIA** : BORDEAUX (voir / *see GEN*).
- 7 - **Préparation du vol / Flight preparation** : Acheminement FPL VFR / *Addressing VFR FPL* : voir / *see GEN 12*.
- 8 - **MET** : VFR: voir / *see GEN VAC* ; IFR: voir / *see AIP GEN 3.5* ; Station: NIL.
- 9 - **Douanes, Police / Customs, Police** : NIL.
- 10 - **AVT** : Carburant / *Fuel* : 100LL, JET A1. Possibilité d'avitaillement sous pression / *Coupling available*.
 Automate avec carte TOTAL H24 / *Automatic fuel dispenser with TOTAL card : H24*.
 Lubrifiant / *Lubricant* : NIL.
 HOR AFIS : Espèces, chèque, carte VISA / *AFIS SKED : cash payment, cheque, VISA card*.
- 11 - **RFFS** : niveau 1 / *level 1* .
- 12 - **Péril animalier / Wildlife strike hazard** : NIL.
- 13 - **Hangars pour aéronefs de passage / Transient aircraft hangars** : Possible O/R.
- 14 - **Réparations / Repairs** : NIL
- 15 - **ACB** : de MOULINS - TEL : 04 70 20 04 56.
 Planeur Club de Moulins - TEL : 04 70 20 46 61.
 ULM Club du Bourbonnais - TEL : 04 70 35 04 91.
- 16 - **Divers / Miscellaneous** : APEI : 04 70 20 63 67.
 VOLIRIS : 04 70 20 65 73.

