

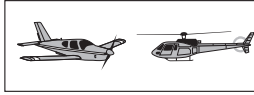
APPROCHE A VUE

Visual approach

Réservé administrations
Reserved government services

NANCY OCHEY
AD 2 LFSO APP 01

21 APR 2022

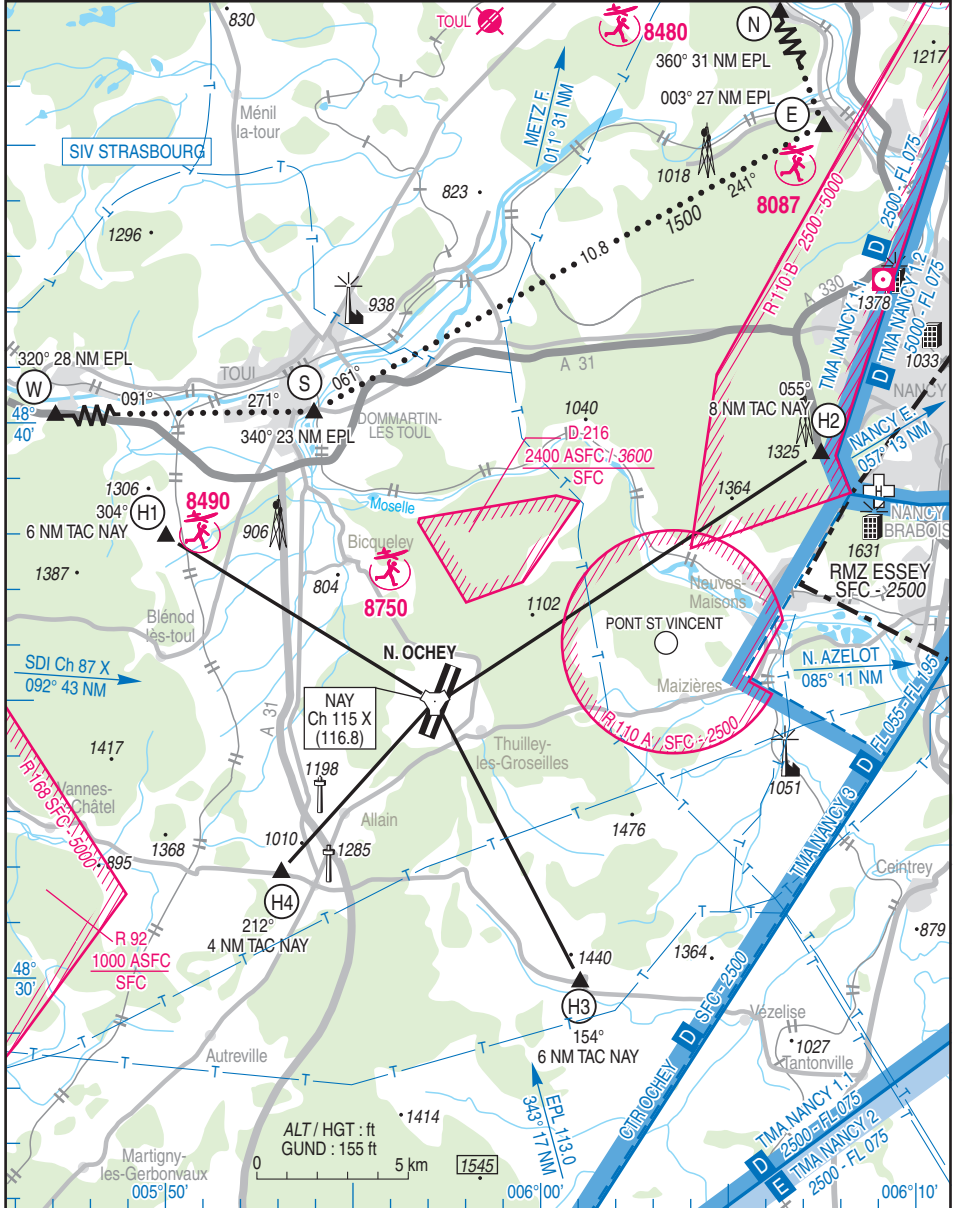


ALT AD : 1106 (40 hPa)
LAT : 48 34 59 N
LONG : 005 57 16 E

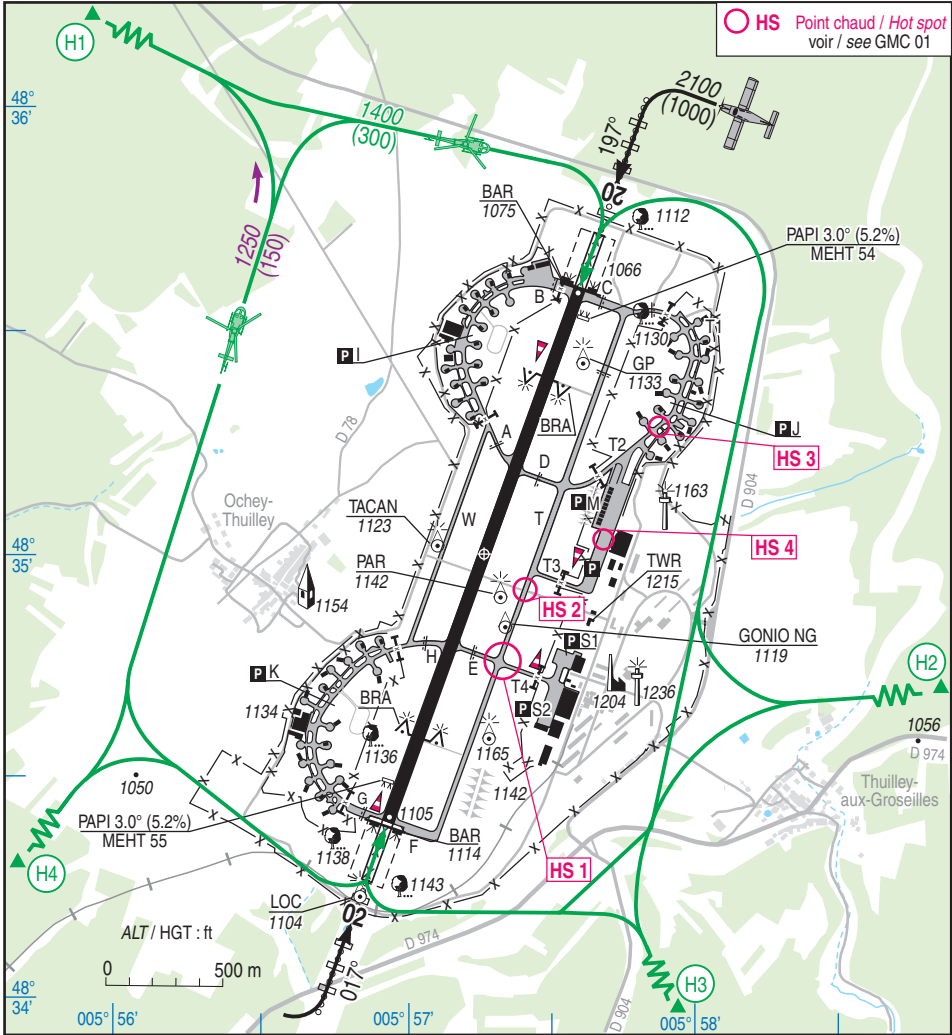
LFSO
VAR : 2°E (20)

APP : OCHEY Approche/Approach 127.250 - 142.450 - 362.300 - 267.000
TWR : 122.100 - 257.800

VDF
ILS : RWY 20 - NAY 108.7



24 FEB 2022



RWY	QFU	Dimensions Dimension	Nature Surface	Résistance Strength	TODA	ASDA	LDA
02	017	2400 x 45	Revêtue	40/F/C/W/T*	2457	2400	2400
20	197		Paved		2455	2400	2400

* Béton à chaque extrémité sur 240m :
 - THR 02 : 89/R/C/W/T
 - THR 20 : 36 R/C/W/T
 Bitume au centre sur 1920 m

* Concrete at both end over 240m :
 - THR 02 : 89/R/C/W/T
 - THR 20 : 36 R/C/W/T
 Asphalt in the centre over 1920 m

Aides lumineuses :

RWY 02/20 : Ligne d'APCH axiale HI

Light aids :

RWY 02/20 : LIH APCH centre line

MOUVEMENTS A LA SURFACE

Ground movements

NANCY OCHEY
AD 2 LFSO GMC 01

21 APR 2022

ATTENTION PARTICULIERE / CAUTION

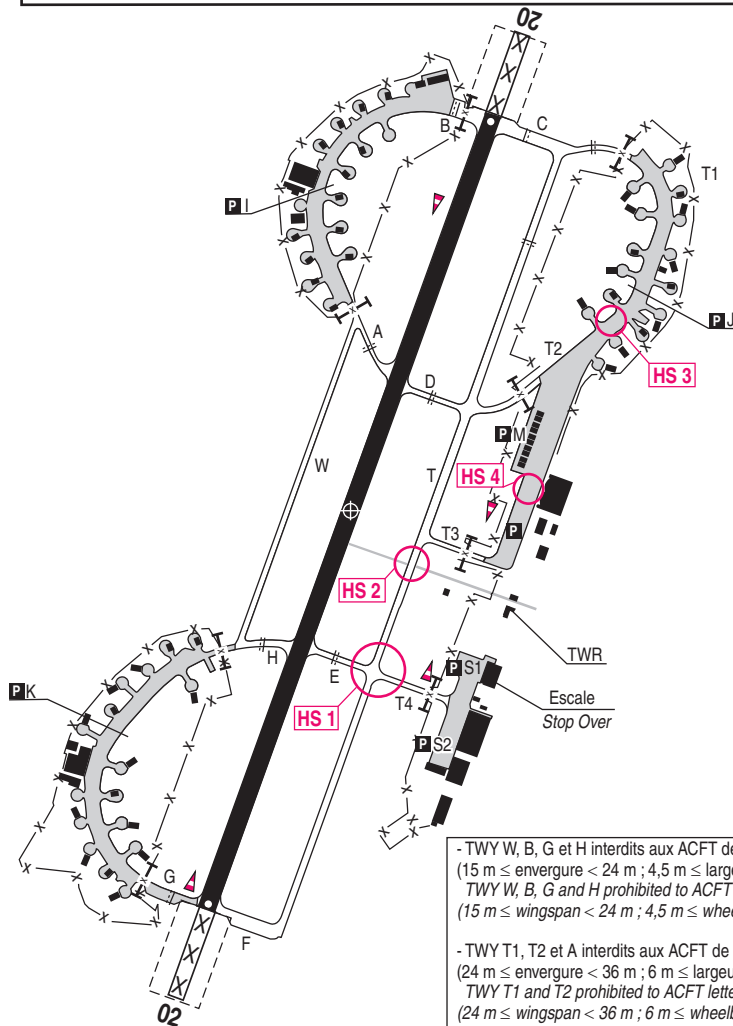
○ HS : Point chaud / Hot spot

HS 1 : Croisements fréquents de véhicules de services /
Frequent crossing of services vehicles

HS 2 : Croisements fréquents de véhicules de secours /
Frequent crossing of safety vehicles

HS 3 : Croisements fréquents de véhicules /
Frequent crossing of vehicles

HS 4 : Fréquent tractages et camions citernes sur le parking /
Frequent towing and refuelling trucks on apron



- TWY W, B, G et H interdits aux ACFT de code $\geq B$
(15 m \leq envergure $<$ 24 m ; 4,5 m \leq largeur du train principal $<$ 6 m) /
TWY W, B, G and H prohibited to ACFT letter code $\geq B$
(15 m \leq wingspan $<$ 24 m ; 4,5 m \leq wheelbase of main gear $<$ 6 m)
- TWY T1, T2 et A interdits aux ACFT de code $\geq C$
(24 m \leq envergure $<$ 36 m ; 6 m \leq largeur du train principal $<$ 9 m) /
TWY T1 and T2 prohibited to ACFT letter code $\geq C$
(24 m \leq wingspan $<$ 36 m ; 6 m \leq wheelbase of main gear $<$ 9 m)
- T3 et T4 interdit aux ACFT de code $\geq D$ /
T3 and T4 prohibited to ACFT letter code $\geq D$

NANCY OCHEY

Consignes particulières / *Special instructions*

Conditions d'utilisation de l'AD

AD fermé à la CAP et interdit aux ACFT sans radio et aux GLD
Inutilisable hors TWY et RWY
Survol interdit H24 au-dessous de 1000 ft ASFC
ATT soumis à accord préalable du DV pour les ACFT non basés
PPR devra figurer en case 18 du PLN

Procédures et consignes particulières

Prudence au roulage pour ACFT d'envergure > 15 m sur TWY et PRKG
TWY W limité aux ACFT de lettre code A (envergure < 15m)

VFR spécial

Minima MET VFR spécial

ACFT : VIS : 1500m Plafond : 300m
HEL : VIS : 800m Plafond : 300m

AD operating conditions

AD closed to CAP and prohibited to ACFT without radio and to GLD
Unusable outside TWY and RWY
Overflight prohibited H24 below 1000 ft ASFC
LDG subject to prior permission of flight director for non-based ACFT
The PPR must be entered in box 18 of the PLN

Procedures and special instructions

For ACFT with wingspan > 15 m, take care when taxiing
TWY W limited to ACFT with code A (wingspan < 15m)

Special VFR

Minimas MET for VFR special

ACFT : VIS : 1500m Ceiling : 300m
HEL : VIS : 800m Ceiling : 300m

Points de compte rendu / *Reporting points*

Points	Coordonnées / <i>Coordinates</i>	Noms / <i>Names</i>
H1	48°38'32"N - 005°49'42"E	Dongermain
H2	48°39'34"N - 006°07'32"E	Clairlieu
H3	48°29'50"N - 006°00'33"E	Goviller
H4	48°31'43"N - 005°53'47"E	Colombey les Belles

NANCY OCHEY

Informations diverses / MiscellaneousHoraires sauf indication contraire / *Timetables unless otherwise specified*

UTC HIV ; HOR ETE : -1HR / UTC WIN ; SKED SUM : -1HR

- 1 - Situation / Location :** 20 km SW Nancy (54 - Meurthe et Moselle)
- 2 - ATS :** LUN-JEU / *MON-THU* : 0730-1610
VEN / *FRI* : 0730-1400
Hors HOR, SAM, DIM, JF : O/R avant 1400 le VEN ou le dernier jour ouvrable
Out of HOR, SAT, SUN, HOL : O/R the last working day or FRI before 1400
APP : ☎ 03 83 52 64 46 - TEL MIL 811 133 6446
- 3 - VFR de nuit / Night VFR :** Non agréé / *Not approved*
- 4 - Exploitant d'aérodrome / AD operator :** Ministère des Armées (FAF)
BA133 - CS 40334 - 54201 Toul Cedex
☎ 03 83 52 72 72 (Standard BA133)
03 83 52 65 40 - 03 83 52 65 34 (DV)
- 5 - AVA :** DSAC-NE
- 6 - BRIA :** LE BOURGET (voir / *see* GEN)
- 7 - Préparation du vol / Flight preparation :**
BDP/BIA (Section OPS): HOR ATS ☎ 03 57 80 69 07
BIVC : H24 - Cinq Mars La Pile ☎ 02 45 34 14 22 - 862 927 1422
- 8 - MET :** VFR : voir / *see* GEN VAC - IFR : voir / *see* AIP GEN 3.5
Station : HOR ATS ☎ 03 83 52 72 72 poste 22704 - 03 83 52 64 04
Hors ATS / *Outside ATS Hours* : CMOA Lyon
- 9 - Douanes, Police / Customs, Police :** NIL
- 10 - AVT :** Carburant / *Fuel* : F34 - F35
Lubrifiants / *Oil* : O150
HOR ATS
- 11 - ESIS (RFFS) :** OACI : 7 - OTAN : 5
- 12 - Péril animalier / Wildlife strike hazard :** HOR ATS
- 13 - Hangars pour aéronefs de passage / Transient aircraft hangar :** HM 4 (600 m²) + 4 astroarches
- 14 - Réparations / Repairs :** NTI 1 : M2000 D
Escale pour tous ACFT étrangers / *Cross servicing for all foreign ACFT*
- 15 - ACB :** NIL
- 16 - Transports / Transports :** Taxi
- 17 - Hôtel, Restaurants :** Sur AD : possibilité restreinte. PN avant 1900 / *On AD : restricted. PN before 1900*

