

ATTERRISSAGE A VUE

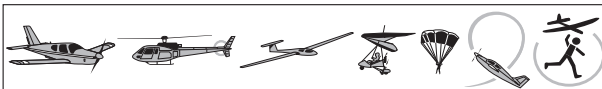
Visual landing

Ouvert à la CAP
Public air traffic

NIORT MARAIS POITEVIN

AD 2 LFBN ATT 01

30 DEC 21



ALT AD : 201 (8 hPa)

LAT : 46 18 48 N

LONG : 000 23 40 W

LFBN

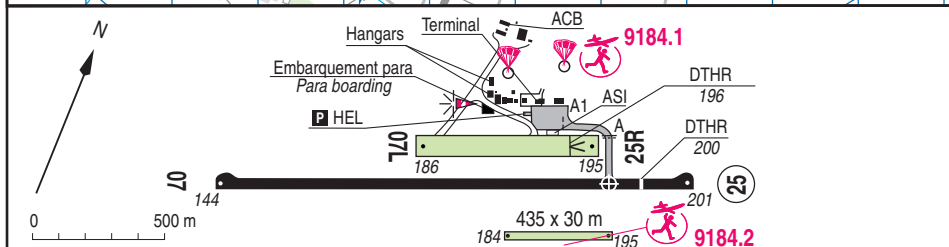
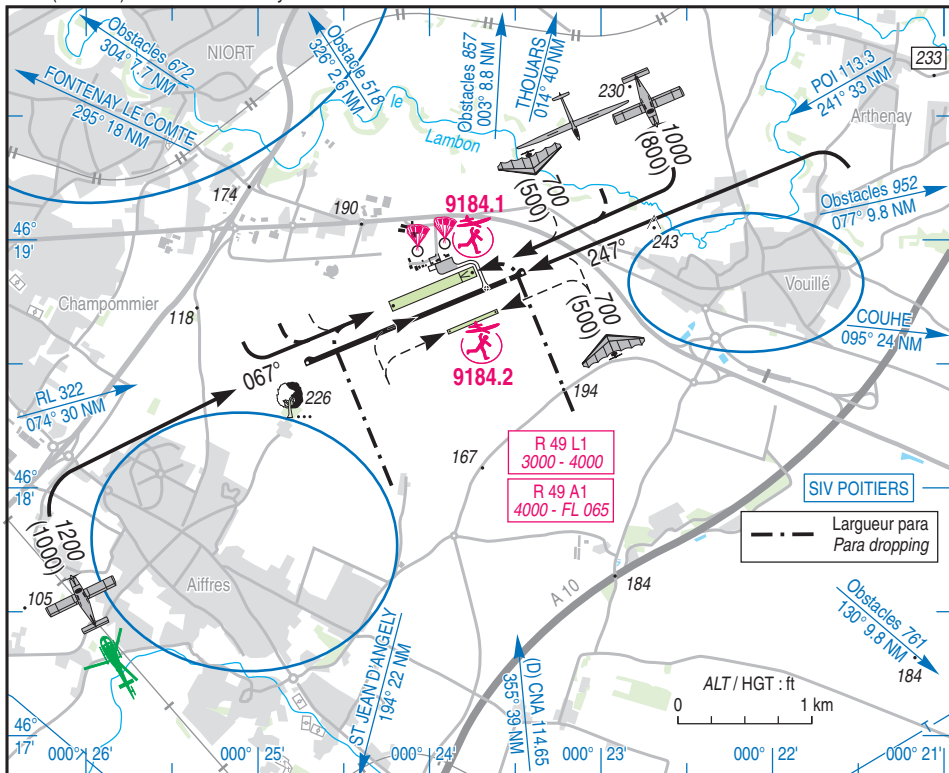
VAR : 0° (20)

APP : NIL

TWR : NIL

AFIS : 119.100 (EN : PPR PN 12 HR).

A/A : (119.100) FR seulement / only.



RWY	QFU	Dimensions Dimension	Nature Surface	Résistance Strength	TODA	ASDA	LDA
07	067	1783 x 30	Revêtue Paved	25 F/C/W/U	1783	1783	1783
25	247	1783 x 30	Revêtue Paved	25 F/C/W/U	1783	1783	1632
07L	067	680 x 80	Non revêtue Unpaved	-	680	680	680
25R	247	680 x 80	Non revêtue Unpaved	-	680	680	580

Aides lumineuses : RWY 07/25 : BI

Lighting aids : RWY 07/25 : LIL

NIORT MARAIS POITEVIN

Consignes particulières / Special instructions

Conditions d'utilisation de l'AD

AD réservé aux ACFT munis de radio.

Activité IFR possible.

Parking en herbe équipé de points d'attache.

Marquage au sol de l'aire d'avitaillement et des aires de demi-tour sur piste : avion de référence, Beech 1900 D.

Parking HEL, diamètre rotor 11 m maximum.

Piste non revêtue : utilisation simultanée par avions et planeurs interdite.

Mouvements simultanés sur piste revêtue et non revêtue interdits si l'un des ACFT est multi-moteurs.

Piste ULM au sud de la piste revêtue réservée aux ULM basés et aux aéro modèles autorisés par l'exploitant.

Usage du taxiway en herbe : prudence à proximité de l'air d'embarquement des parachutistes, traversée de piétons.

Usage du taxiway revêtu : ne pas traverser l'axe de la piste en herbe si un aéronef est en finale ou au décollage de la piste en herbe.

Dangers à la navigation aérienne

Par vent N à NE possibilité turbulence forte à très forte en finale 07.

Le seuil 07 n'étant pas visible au point d'attente, une extrême prudence est recommandée avant de pénétrer sur la piste.

Forte activité de parachutisme en été.

Le largueur para peut effectuer un circuit au Sud pour la piste en herbe principale, ce qui interfère avec le circuit de la piste revêtue.

Procédures et consignes particulières

QFU 247° préférentiel cause visibilité THR 07 au point d'attente.

Roulage interdit hors RWY et TWY.

Circuit basse hauteur avec instructeur uniquement. Interdit sur piste revêtue si activité AEM dans le volume n°9184-2.

Activité planeurs : conditions de perméabilité de la LF-R 49 A : cf protocole FFFV / BA 709

Activités simultanées sur piste en herbe Sud interdites.

VFR de nuit

Succession de tour de piste interdite entre 0000 et 0600 (heures locales) sauf pour les vols d'Etat et/ou autorisés par l'exploitant.

Cause nuisances, après décollage et dans la mesure du possible :

RWY 07 : prendre un cap 060°.

RWY 25 : prendre un cap 260°.

Allumage du balisage : O/R TEL/FAX : exploitant AD

AD operating conditions

AD reserved for radio-equipped ACFT.

Possible IFR operations.

Grass PRKG equipped with tie-down fittings.

Ground marking of fueling area and turn-around areas on RWY: reference ACFT, Beech 1900 D.

PRKG HEL, rotor diameter 11 m MAX.

Unpaved RWY: simultaneous use by ACFT and gliders prohibited.

Simultaneous movements on paved and unpaved runways prohibited if one of the ACFT is multi-engine.

ULM RWY at the south of paved RWY reserved for home based ULM and for aeromodels authorized by the operator.

Use of grass TWY : caution in the vicinity of the skydivers boarding area, crossing of pedestrians.

Use of paved TWY : do not cross the grass RWY centreline if an ACFT is in final or taking off from the grass RWY.

Air navigation hazards

If wind blowing from N/NE possibility of high to very high turbulence in final approach RWY 07.

Threshold 07 not visible from holding point, close attention advised before entering the RWY.

Intense parachuting activity during summer.

The parachuting ACFT may proceed a southern traffic pattern for the main grass RWY, which interfere with the traffic pattern of the paved RWY.

Procedures and special instructions

Preferred QFU 247° due to THR 07 visibility at holding point.

Taxiing prohibited except on RWY and TWY.

Low altitude traffic pattern only with flight instructor on board. Prohibited on paved RWY if AEM activity in volume NR 9184-2.

Glider activity : entering conditions of LF-R 49 A : See FFFV / BA 709 protocol.

Simultaneous activities on South grass RWY prohibited.

Night VFR

Continous patterns prohibited between 0000 and 0600 (local time) except for State flights and/or authorized by AD operator.

Due to noise pollution, after TKOF and as far as possible:

RWY 07: take heading 060°.

RWY 25: take heading 260°.

Lighting system : O/R TEL/FAX : AD operator.

NIORT MARAIS POITEVIN

Informations diverses / Miscellaneous**Activités diverses**

← Activité voltige (N° 6506), axe RWY 07/25 revêtue, 1500 m à l'Ouest de l'ARP, 1500 ASFC/1700 AMSL - 2800 ASFC/3000 AMSL. Selon protocole.

AEM (N° 9184), SR-SS. Selon protocole. Activité réelle connue de NIORT INFO :

- N° 9184 -1 : 330 ft ASFC
- N° 9184 -2 : 500 ft ASFC

Activité parachutage (N° 379) : FL 140. Activité selon protocole PPR COGNAC APP au-dessus de 3000 ft AMSL pendant les activités de LF-R 49.

Activité réelle connue de :

- NIORT INFO ou A/A
- POITIERS INFO 124.000
- COGNAC APP 122.550 (HOR ATS)

Special activities

Aerobatics (NR 6506), paved RWY 07/25 axis, 1500 m West to the ARP, 1500 ASFC/1700 AMSL - 2800 ASFC/3000 AMSL. As per protocol.

AEM (NR 9184), SR-SS. As per protocol. Actual activity known on NIORT INFO :

- *NR 9184 -1 : 330 ft ASFC*
- *NR 9184 -2 : 500 ft ASFC*

Paradropping activity (NR 379) : FL 140. Activity as per protocol PPR COGNAC APP ABV 3000 ft AMSL during activity of LF-R 49 area.

Actual activity on:

- *NIORT INFO or A/A*
- *POITIERS INFO 124.000*
- *COGNAC APP 122.550 (ATS SKED)*

NIORT MARAIS POITEVIN

Informations diverses / Miscellaneous

Horaires sauf indication contraire / *Timetables unless otherwise specified*
UTC HIV ; HOR ETE : -1HR / UTC WIN ; SUM SKED : -1HR

- 1 - **Situation / Location** : 4 km ESE Niort (79 - Deux Sèvres).
- ← 2 - **ATS** : AFIS HIV : LUN-VEN sauf JF : 0800-1630, ETE : LUN-VEN : 0800-1800, SAM, DIM et JF : 0900-1200, 1400-1800.
En dehors de ces HOR, PPR PN AFIS 2 HR ou TEL astreintes.
AFIS WIN : MON-FRI except public HOL : 0800-1630, SUM : MON-FRI : 0800-1800, SAT, SUN and HOL : 0900-1200, 1400-1800.
Outside these SKED, PPR PN AFIS 2 HR or on call TEL.
- 3 - **VFR de nuit / Night VFR** : Agréé / Approved.
- 4 - **Exploitant d'aérodrome / AD operator** : Mairie de la ville de Niort, place Martin Bastard.
BP 516 - 79022 Niort CEDEX TEL : 05 49 78 73 27.
sur Aérodrome / On AD TEL : 05 49 24 37 22.
FAX : 05 49 24 18 02.
TEL : 06 15 92 37 63 (astreinte n°1).
TEL : 06 86 27 86 01 (astreinte n°2).
E-mail : olivier.dupont@mairie-niort.fr
- 5 - **CAA** : DSAC SO (voir / see GEN).
- 6 - **BRIA** : BORDEAUX (voir / see GEN).
- 7 - **Préparation du vol / Flight preparation** : RSFTA tributaire de LFBF / AFTN depending on LFBF.
Acheminement FPL VFR / Addressing VFR FPL : voir / see GEN 12.
- 8 - **MET** : VFR : voir / see GEN VAC ; IFR : voir / see AIP GEN 3.5 ; Station : NIL.
- 9 - **Douanes, Police / Customs, Police** : NIL.
- 10 - **AVT** : Carburants / Fuel : 100LL - JET A1.
Carte de crédit TOTAL H 24 et 7/7 j / TOTAL credit card H 24 and 7/7 d.
- ← 11 - **RFFS** : Niveau 2 : HIV : LUN-VEN sauf JF : 0815-1545, ETE : LUN-VEN sauf JF : 0815-1615.
En dehors de ces HOR : niveau 1.
Extension possible PPR PN 12 HR à l'AFIS ou TEL astreintes.
Level 2 : WIN : MON-FRI except HOL : 0815-1545, SUM : MON-FRI except HOL : 0815-1615.
Outside these SKED : level 1.
Possible extension PPR PN AFIS 12 HR or on call TEL.
- ← 12 - **Péril animalier / Wildlife strike hazard** : NIL.
- 13 - **Hangars pour aéronefs de passage / Transient aircraft hangars** : Possible.
- ← 14 - **Réparations / Repairs** : Mr Barron TEL : 05 49 28 29 41.
- ← 15 - **ACB** : des Deux Sèvres TEL : 05 49 28 29 41.
- 16 - **Transports** : O/R Exploitant d'aérodrome / AD operator.
- 17 - **Hôtels, restaurants** : A proximité / In the vicinity.