

# ATERRISSAGE A VUE

## Visual landing

Ouvert à la CAP  
Public air traffic  
22 JUN 17

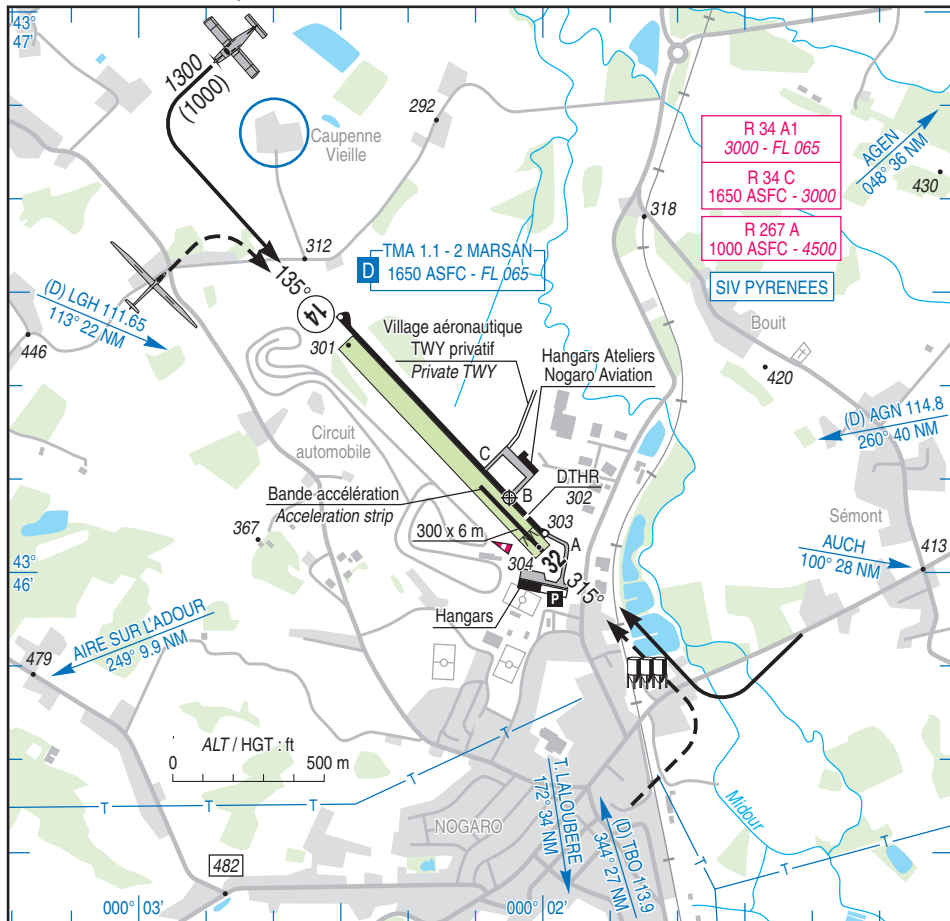
**NOGARO**  
AD 2 LFCN ATT 01

	<b>ALT AD : 304 (10 hPa)</b>	<b>LFCN</b> VAR : 0° (15)
	LAT : 43 46 08 N LONG : 000 02 05 W	

**APP** : MARSAN Approche / Approach ou /or RAI 119.7 (au-dessus de /above 1650 ASFC)

**TWR** : NIL

**A/A** : 119.5 FR seulement/only



RWY	QFU	Dimensions Dimension	Nature Surface	Résistance Strength	TODA	ASDA	LDA
14 L	135	1000 x 23	Revêtue Paved	5.7 t	1000	1000	1000
32 R	315				1000	1000	910
14 R	135	950 x 65	Non revêtue Unpaved	-	950	950	950
32 L	315				950	950	870

Aides lumineuses : NIL

Lighting aids : NIL

14 SEP 2017

---

**NOGARO**


---

**Consignes particulières / Special instructions**
**Conditions d'utilisation de l'AD**

AD réservé aux ACFT munis de radio.

Utilisation simultanée des deux pistes interdites.

RWY non revêtue et bande d'accélération réservées au vol à voile et aux aéronefs basés.

**Procédures et consignes particulières**

Roulage interdit hors RWY et TWY.

La limite inférieure de la R 34 C est de 1650 ft dans un cercle de 2 NM centré sur l'AD, de 1000 ft dans le reste de la zone

Tout TKOF et LDG d'avion est suspendu si un planeur est immobilisé sur la piste non revêtue à moins d'une demi-largeur de la limite commune.

Utilisation de la bretelle SE : l'arrêt devra être marqué et les dégagements APCH et TKOF contrôlés avant pénétration dans l'aire perpendiculaire aux axes de la trouée SE.

Roulage au sol : remonter la piste revêtue sur l'axe.

Roulage sur TWY A : ne pas occuper la trouée Sud-Est de la piste revêtue en présence d'une courte finale RWY 32 ou d'un décollage RWY 14.

Roulage sur TWY A : présence d'une clôture à 15 m de l'axe central de la voie de circulation.

QFU 135° préférentiel cause distance atterrissage utilisable maximale.

Remorquage planeur sur piste revêtue si bande planeur détrempée

← DEC remorqueurs planeurs QFU 315°, sur bande d'accélération et piste non revêtue.

**AD operating conditions**

AD reserved for radio-equipped ACFT.

Simultaneous use of RWY prohibited.

Unpaved RWY and acceleration strip reserved for gliders and home based ACFT.

**Procedures and special instructions**

Taxiing prohibited except on RWY and TWY.

The lower limit of the R 34 C is 1650 ft in a circle of radius 2 NM based on the AD, and 1000 ft in the rest of the area.

All TKOF and LDG of ACFT are stopped if a glider is immobilized on unpaved RWY within half width from common limit.

Using SE TWY: stop will be hold. ARR and DEP sectors to be verified before crossing extended RWY centre line perpendicular to SE funnel centre line.

Ground taxiing: taxi back along paved RWY centre line.

Taxiing on TWY A: do not stay in south-east funnel of the paved RWY when there is a short final RWY 32 or a TKOF RWY 14.

Taxiing on TWY A : presence of a fence 15 m from central axis of the TWY.

Preferred QFU 135° due to maximum LDA.

Gliders tugging on paved RWY when unpaved RWY is waterlogged

Gliders tugs TKOF QFU 315° on acceleration strip and unpaved RWY.

---

**NOGARO**

---

**Informations diverses / Miscellaneous**

Horaires sauf indication contraire / *Timetables unless otherwise specified*  
UTC HIV ; HOR ETE : -1HR / *UTC WIN ; SUM SKED : -1HR*

- 1 - **Situation / Location** : 1 km N Nogaro (32 - Gers).
- 2 - **ATS** : NIL.
- 3 - **VFR de nuit / Night VFR** : Non agréé / *Not approved*.
- 4 - **Exploitant d'aérodrome / AD operator** : ACB.
- ← 5 - **CAA** : DSAC Sud (voir / *see* GEN).
- ← 6 - **BRIA** : BORDEAUX (voir / *see* GEN).
- ← 7 - **Préparation du vol / Flight preparation** : Acheminement FPL VFR / *Addressing VFR FPL* : voir / *see* GEN 12.
- 8 - **MET** : VFR: voir / *see* GEN VAC ; IFR: voir / *see* AIP GEN 3.5 ; Station: NIL.
- 9 - **Douanes, Police / Customs, Police** : NIL.
- 10 - **AVT** : Carburant / *Fuel* : 100LL - Lubrifiant / *Lubricant* : 80 (CIV-MIL) HJ.  
Paiement comptant ou carte crédit TOTAL / *Cash payment or TOTAL credit card*.
- ← 11 - **RFFS** : Niveau 1 / *Level 1*.
- 12 - **Péril animalier / Wildlife strike hazard** : NIL.
- 13 - **Hangars pour aéronefs de passage / Transient aircraft hangars** : Possible.
- 14 - **Réparations / Repairs** : Station service "NOGARO AVIATION"  
TEL : 05 62 09 00 69 FAX : 05 62 09 01 32.
- 15 - **ACB** : du BAS ARMAGNAC (avion , planeur, hélicoptère, ULM / *ACFT, glider, helicopter, ULM*)  
BP 17, 32110 NOGARO  
TEL : 05 62 08 80 82 - FAX : 05 62 69 09 50 - E-mail : [info@aeronogaro.com](mailto:info@aeronogaro.com)
- 16 - **Transports** : NIL.
- 17 - **Restaurants** : A proximité / *Nearby*.

←

