

APPROCHE A VUE Visual approach

Réservé administrations
Reserved government services

ORANGE CARITAT

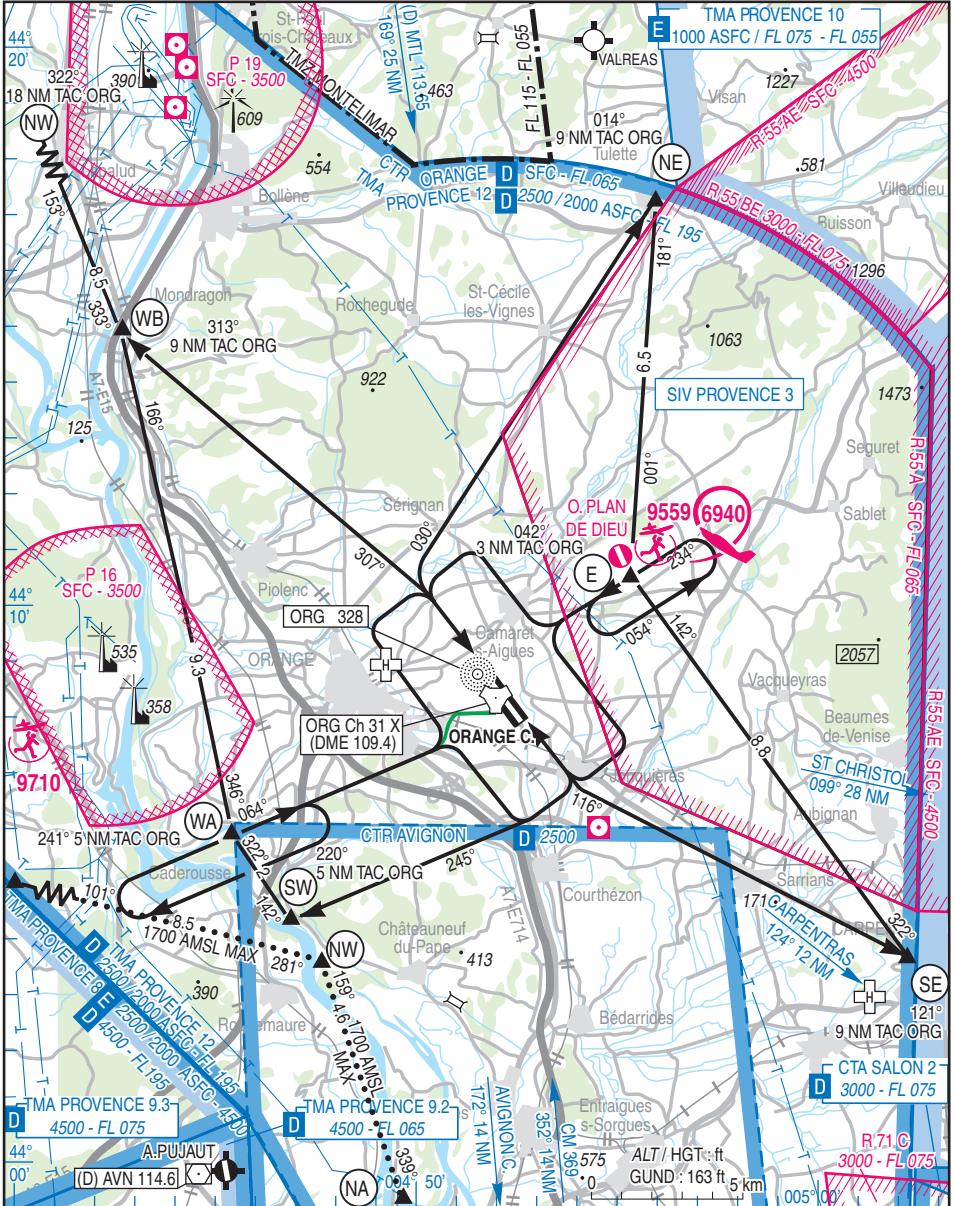
AD 2 LFMO APP 01

18 MAY 2023

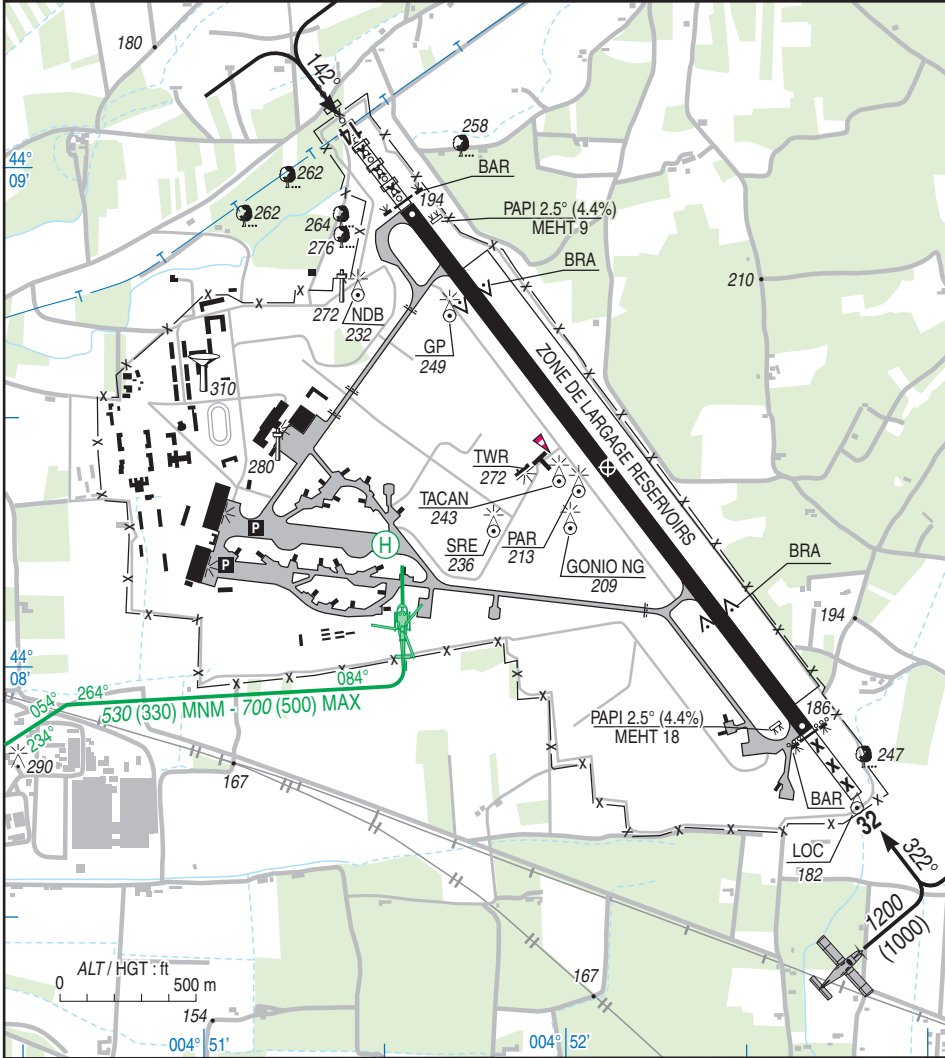
	ALT AD : 197 (7 hPa) LAT : 44 08 24 N LONG : 004 52 07 E	LFMO VAR : 2° E (20)
---	---	--------------------------------

APP : ORANGE Approche / Approach 118.925 - 299.775
TWR : 122.100 - 128.950 - 257.800 - 388.775

VDF
ILS RWY 14 ORG 109.9



03 NOV 2022



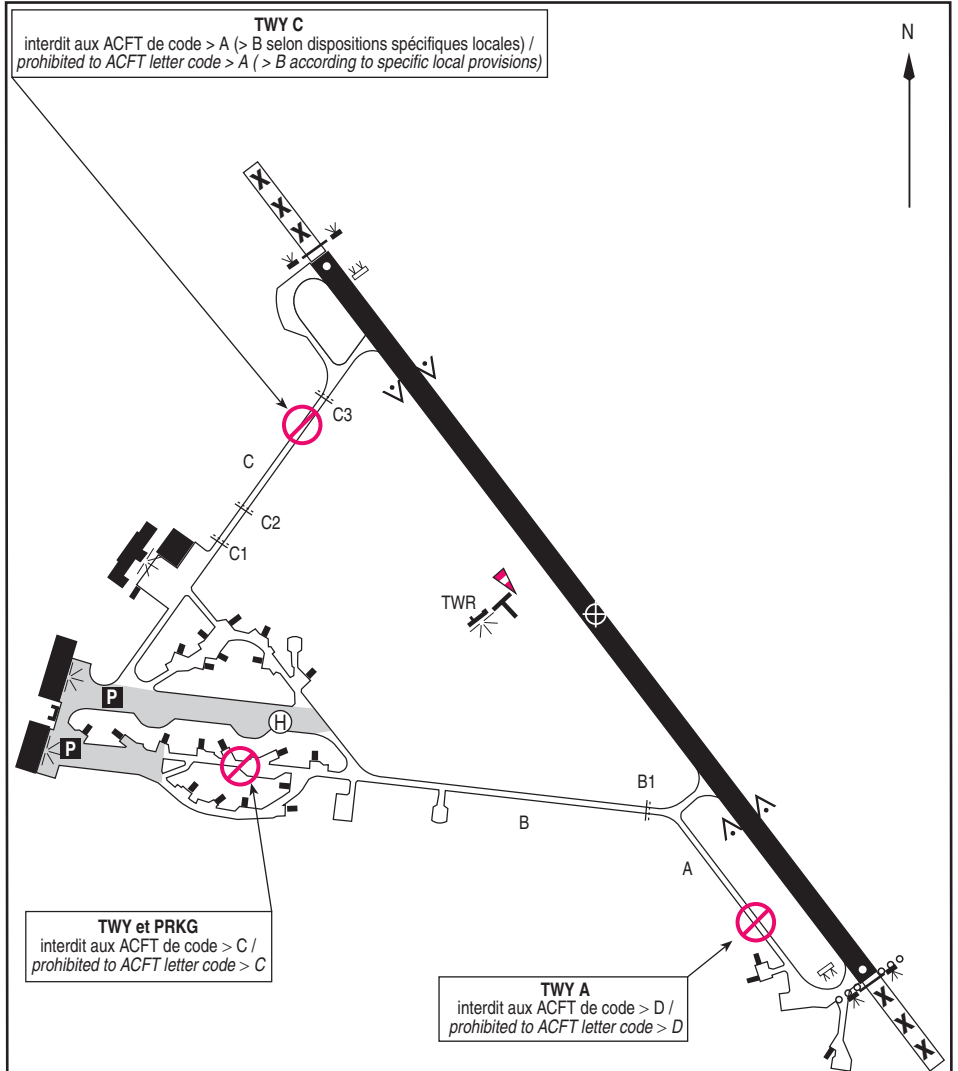
RWY	QFU	Dimensions Dimension	Nature Surface	Résistance Strength	TODA	ASDA	LDA
14	142	2407 x 45	Revêtue	14/R/B/W/T	2407	2407	2407
32	322	2407 x 45	Paved	14/R/B/W/T	2407	2407	2407

PAPI 14 et 32 hors normes, utilisation interdite sauf ACFT dérogés par leur grand commandement d'appartenance / PAPI 14 and 32 out of norm, use prohibited expect ACFT authorized by their command

Aides lumineuses :
HI ligne APCH RWY : 14
BI RWY : 14/32

Lighting Aids :
LIH APCH line RWY : 14
LIL RWY : 14/32

06 OCT 2022



 Accès limité / Limited access

Lettre de code / Code letter	Envergure / Wingspan	Largeur hors tout du train principal (distance entre les bords extérieurs des roues du train principal) / Overall width of main landing gear (OMGWS) (distance between the outside edges of the main gear wheels)
A	moins de / less 15 m	moins de / less 4,5 m
B	de 15 m à 24 m exclus / from 15 to 24 m excluded	de 4,5 m à 6 m exclus / from 4,5 to 6 m excluded
C	de 24 m à 36 m exclus / from 24 to 36 m excluded	de 6 m à 9 m exclus / from 6 to 9 m excluded
D	de 36 m à 52 m exclus / from 36 to 52 m excluded	de 9 m à 14 m exclus / from 9 to 14 m excluded
E	de 52 m à 65 m exclus / from 52 to 65 m excluded	de 9 m à 14 m exclus / from 9 to 14 m excluded
F	de 65 m à 80 m exclus / from 65 to 80 m excluded	de 14 m à 16 m exclus / from 14 to 16 m excluded

ORANGE CARITAT

Consignes particulières / *Special instructions*

Conditions d'utilisation de l'AD

AD fermé à la CAP et interdit aux ACFT sans radio
Interdit aux ACFT MIL étrangers sauf autorisation du directeur d'AD

Survol interdit H24 au-dessous 1000 ft ASFC

FATO réservée aux HEL basés ou sur accord du directeur d'AD

Inutilisable hors TWY et RWY

LDG soumis à PPR de l'OPO, PN 24 HR, MNM 2 HR

→ durant HOR ATS, sinon 5 jours

Le NR d'accord devra figurer en case 18 du FPL

Contact radio obligatoire avec ORANGE APP pour

↳ transiter dans la R 55 et la CTR ORANGE

CIV : utilisable avec PPR à LFYXZXVC

Procédures et consignes particulières

→ A, AE, B, BE, C et D

AD operating conditions

AD closed to CAP and prohibited to ACFT without radio
Prohibited to foreign MIL ACFT without AD director authorization

Overflight prohibited H24 below 1000 ft ASFC

FATO reserved to based HEL or with agreement of AD director

Unusable outside TWY and RWY

PPR for LDG to the MIL OPS, PN 24 HR, MNM 2 HR

during ATS HOR otherside 5 days

The agreement number will be mentioned in FPL field 18

Compulsory radio contact with ORANGE APP to transit

R 55 and CTR ORANGE

CIV : usable with PPR of LFYXZXVC

Procedures and special instructions

A, AE, B, BE, C and D

Points de compte rendu / *Reporting points*

Points	Coordonnées / <i>Coordinates</i>	Noms / <i>Names</i>
E	44°10'46" N - 004°55'08" E	Plan de Dieu
NE	44°17'18" N - 004°55'33" E	Tulette
NW	44°22'42" N - 004°37'35" E	Bourg-Saint Andéol
SE	44°03'38" N - 005°02'15" E	Carpentras
SW	44°04'18" N - 004°46'56" E	Roquemaure
WA	44°05'53" N - 004°45'19" E	Caderousse
WB	44°14'58" N - 004°42'37" E	Mondragon

→ Procédures sans CTR

DEP ou ARR possible sans l'activation des espaces aériens d'ORANGE en CAM V ou VFR (circulation d'AD uniquement), dans les conditions suivantes :

HEL : VIS > 800 m (ou ACFT : VIS > 1500 m) ou 30 SEC de vol, hors des nuages en vue du sol

→ Circuits RWY 32 :

- DEP dans l'axe 2000' QFE (2200' QNH) puis poursuite omnidirectionnelle

- ARR : descente à 1500' QFE avant les limites latérales de la CTR :

- Par l'ouest, via Pont Saint Esprit direct vent arrière main gauche 32

- Par l'est, via Carpentras report vertical

TACAN ORG en évitant la CTR AVIGNON pour rejoindre la vent arrière main gauche 32

→ Circuits RWY 14 :

- DEP en évitant la CTR AVIGNON ou direct vent arrière main gauche 32 passant 500' en montée vers 2000' QFE (2200' QNH)

- ARR : descente à 1500' QFE avant les limites latérales de la CTR :

→ - Par l'ouest, via Pont Saint Esprit direct

Procedures without CTR

DEP and ARR is possible without ORANGE airspace area in OAT V flight or VFR (only AD traffic) in those conditions :

HEL : VIS > 800 m (or ACFT : VIS > 1500 m) or 30 SEC of flight, outside the clouds, in sight of the ground

Visual pattern RWY 32 :

- DEP on axe 2000' QFE (2200' QNH) then omnidirectionnal departure

- ARR : descend 1500' QFE before lateral CTR limits

- By the ouest, inbound Pont Saint Esprit direct left hand downwind 32

- By the east, inbound Carpentras then overhead ORG TACAN avoiding overflight of the CTR AVIGNON to join left hand downwind 32

Visual pattern RWY 14 :

- DEP by avoiding CTR AVIGNON or direct left hand downwind 32 passing 500' inbound 2000' QFE (2200' QNH)

- ARR : descend 1500' QFE before lateral CTR limits :

- By the ouest, inbound Pont Saint Esprit

ORANGE CARITAT

→ longue finale 14 - Par l'est, via Carpentras direct vent arrière main gauche 14	<i>direct straight in approach 14 - By the east, inbound Carpentras to join left hand downwind 14</i>
→ Touch and go interdit ACFT envergure > 25 m	<i>Touch and go forbidden for ACFT with wingspan > 25 m</i>
VFR Special Sur clairance ACFT : VIS > 3 km ou 30 SEC de vol et > 1000 ft SFC	<i>Special VFR</i> <i>On clearance</i> <i>ACFT : VIS > 3 km ou 30 SEC of flight and > 1000 ft SFC</i>
→ HEL : VIS > 800 m ou 30 SEC de vol et hors des nuages en vue du sol	<i>HEL : VIS > 800 m or 30 SEC of flight and outside the clouds, in sight of the ground</i>

ORANGE CARITAT

Informations diverses / Miscellaneous

Horaires sauf indication contraire / *Timetables unless otherwise specified*
UTC HIV ; HOR ETE : -1HR / UTC WIN ; SKED SUM : -1HR

1 - Situation / Location : 5 km E Orange (84 - Vaucluse)

2 - ATS : LUN-JEU / MON-THU : 0700-1600

HN : O/R avant 1400 / O/R before 1400

VEN / FRI : 0700-1400

SAM, DIM, JF : O/R le dernier jour ouvrable avant 1400 /

SAT, SUN, HOL : O/R the last working day before 1400

☎ 04 90 11 56 11 (ESCA)

3 - VFR de nuit / Night VFR : Agréé / Approved

4 - Exploitant d'aérodrome / AD operator : Ministère des Armées

BA 115

84871 Orange Cedex

☎ 04 13 97 03 00 (Standard) - 04 90 11 57 00 (DV / Flight director)

5 - AVA : Délégation : NIL

6 - BRIA : BORDEAUX (voir / see GEN)

7 - Préparation du vol / Flight preparation :

Tout FPL à destination ou au départ d'Orange doit être également transmis à LFMLZPXZ /
FPL to or from Orange must be send to LFMLZPXZ

→ **BDP/BIA :** HOR ATS ☎ 04 13 97 05 73 - TEL MIL 864 115 5873

BIVC : H24 - Cinq Mars La Pile ☎ 02 45 34 14 22 - 862 927 1422

8 - MET : VFR : voir / see GEN VAC - IFR : voir / see AIP GEN 3.5

Station : LUN-JEU / MON-THU : 0500-1600 ou fin d'activité / or end of flight

VEN / FRI : 0500-1400 ou fin d'activité / or end of flight

SAM, DIM, JF : Fermé / SAT, SUN, HOL : Closed

Prévisions / Forecast : 0500 jusqu'à fin des activités / till the end of flight activities

☎ 04 13 97 03 63 - Fax : 04 90 11 56 64 - TEL MIL 864 115 5663

9 - Douanes / Customs : O/R

10 - AVT : 0700 - 2200 - Hors HOR / Out of HOR : O/R

Carburant / Fuel : F34 - 100 LL (Préavis 1 semaine / Prior notice 1 week)

Lubrifiants / Oil : O150 - O156

11 - ESIS (RFFS) : CAT OACI : 6 - OTAN : 5

12 - Pêril animalier / Wildlife strike hazard : HOR ATS / ATS HOR

13 - Hangars pour aéronefs de passage / Transient aircraft hangar :

2 «astro arches» et hangar ESTA pour ACFT de dimensions restreintes/

2 «astro archs» and technical hangar restricted wingspan ACFT

14 - Réparations / Repairs : NTI 1 et / and NTI 2 - M2000 et / and Fennee

15 - ACB : NIL

16 - Transports / Transports : Cars MIL selon HOR de travail / MIL buses depending on working HOR

17 - Hôtel, Restaurants : Sur AD MIL seulement / On AD MIL only