

# APPROCHE A VUE

## Visual approach

Ouvert à la CAP  
Public air traffic

# PARIS CHARLES DE GAULLE

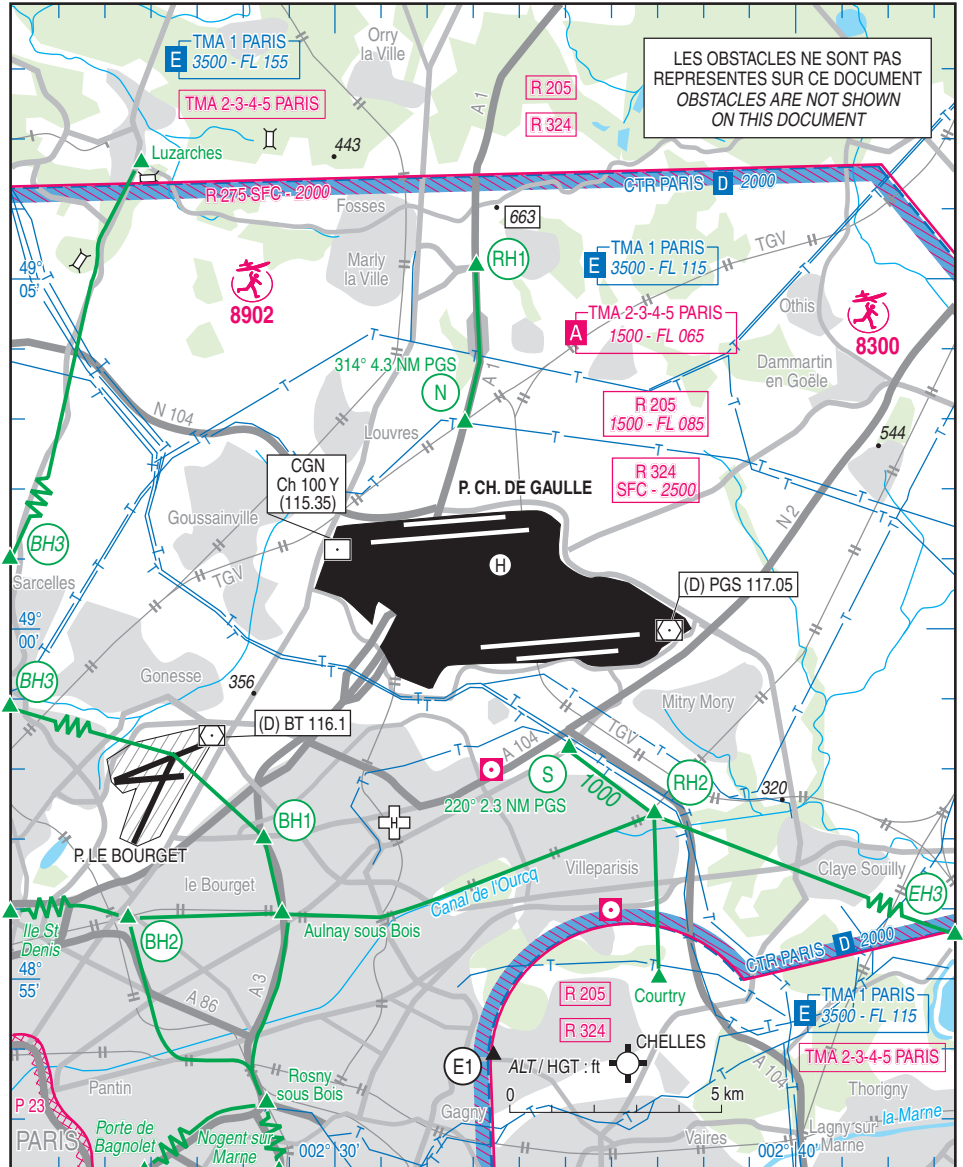
## AD 2 LFPG APP 01

25 MAR 21

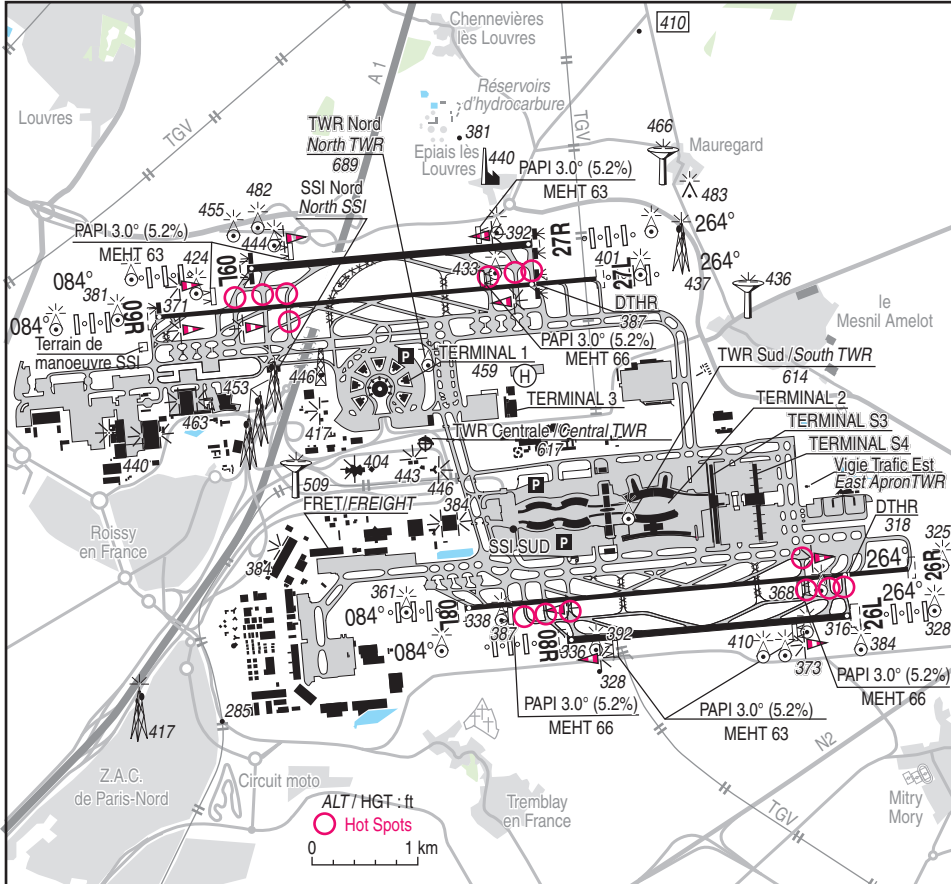
	<b>ALT AD : 392 (14 hPa)</b> LAT : 49 00 35 N LONG : 002 32 52 E	<b>LFPG</b> VAR : 1°E (20)
---	--	-------------------------------

**ATIS** : 128.230 (FR) - 127.130 (EN) - ☎ : 01 48 62 10 92  
**APP** : DE GAULLE Approche /Approach (H) 121.155 - 125.830 - 126.575(s)  
 119.850 - 126.430(L) - 118.150 - 133.380 - 124.355 - 136.275 - 131.200  
**TWR** : 119.250 - 120.655(s) - 120.900 - 118.655 - 125.330(s) - 123.605 - 119.625(s)  
**GND (SOL)** : 121.610 - 121.780 - 121.810 - 121.980 **PREFLIGHT (PREVOL)** : 121.730 - 121.840

ILS/DME : Tous QFU/AII QFU



24 MAR 22



RWY	QFU	Dimensions Dimension	Nature Surface	Résistance Strength	TODA	ASDA	LDA
09L 27R	084 264	2700 x 60	Revêtement Paved	100 F/B/W/T	2760 2760	2700 2700	2700 2700
09R 27L	084 264	4200 x 45	Revêtement Paved	(1) (2)	4260 4260	4200 4200	4200 3600
08L 26R	084 264	4142 x 45	Revêtement Paved	(3) (4)	4202 4202	4142 4142	4142 3616
08R 26L	084 264	2700 x 60	Revêtement Paved	100 F/B/W/T	2760 2760	2700 2700	2700 2700

- (1) 3600 m 100 R/B/W/T - 600 m 95 F/C/W/T (\*) (2) 600 m 95 F/C/W/T - 3600 m 100 R/B/W/T (\*)  
 (3) 3616 m 100 R/B/W/T - 526 m 100 F/C/W/T (\*) (4) 526 m 100 F/C/W/T - 3616 m 100 R/B/W/T (\*)  
 (\*) Accotements de piste : 15 m de part et d'autre/RWY shoulders : 15 m on both sides

**Aides lumineuses :**

RWY 09L/27R-RWY 09R/27L  
 RWY 08L/26R-RWY 08R/26L  
 HI/BI  
 Ligne d'approche HI 900 m

**Lighting aids :**

RWY 09L/27R-RWY 09R/27L  
 RWY 08L/26R-RWY 08R/26L  
 LIH/LIL  
 Approach line LIH 900 m

## PARIS CHARLES DE GAULLE

### Consignes particulières / Special instructions

#### Conditions d'utilisation de l'AD

Interdit aux ACFT non munis des fréquences APP et TWR.

Conditions d'accès :

- accord préalable du coordonnateur des aéroports parisiens (1).
- assistance obligatoire par société agréée. Voir TXT 03.
- les opérateurs non basés envisageant un séjour de plus de 24 HR doivent contacter les services d'Aéroports de Paris (PPR 24 HR) (2).

Les opérateurs d'aviation d'affaires ou privée sont invités à prendre connaissance de l'arrêté du 15 novembre 1994 relatif à la répartition du trafic intracommunautaire au sein du système aéroportuaire parisien et peuvent formuler leur demande d'accord préalable du coordonnateur par l'intermédiaire d'une société d'assistance agréée. Voir TXT 03.

(1) Coordonnateur des aéroports parisiens / Parisian airports coordinator :

TEL : 01 49 75 88 10

FAX : 01 49 75 88 20

SITA : HDQCOXH

Adresse postale / Postal address :

ORLYTECH – Bât 527

3 allée Maryse Bastié, Paray-Vieille-Poste

91325 WISSOUS CEDEX France

E-mail : [hdqcoxh@cohor.org](mailto:hdqcoxh@cohor.org)

Site web / Website : [www.cohor.org](http://www.cohor.org)

(2) Coordonnées du gestionnaire de l'aéroport / Airport manager :

TEL : 01 48 64 62 62 (responsable d'exploitation plateforme / airport operations manager)

TEL : 01 48 62 39 79 (PCO)

FAX : 01 48 62 94 44

SITA : CDGSJXH

Avions : Contacter avant le vol la subdivision Contrôle de l'organisme SNA RP/CDG, afin de convenir par avance des modalités d'intégration dans le trafic de l'aérodrome. E-mail : [lfpg-ctl@aviation-civile.gouv.fr](mailto:lfpg-ctl@aviation-civile.gouv.fr)

Hélicoptères : voir carte VAC HEL.

Interdit à tous autres ACFT et aux vols d'entraînement.

Annulation IFR, en vue de la poursuite du vol en VFR vers un aérodrome voisin : interdite sur toutes les approches finales de l'AD PARIS-CHARLES DE GAULLE.

#### Dangers à la navigation aérienne

Hot spots : voir AD2 LFPG GMC 01/02.

#### Procédures et consignes particulières

Les feux de collision doivent être allumés avant la mise en route des moteurs et le rester durant le fonctionnement de ceux-ci sur PRKG. Dispositif d'effarouchement d'oiseaux RWY 09R / 27L et 08L/26R : voir AD 1.1- 13.

#### AD operating conditions

*AD prohibited for ACFT not equipped with APP and TWR FREQ.*

*Entry conditions:*

*- prior agreement from "coordonnateur des aéroports parisiens" (1).*

*- compulsory service provided by approved company. See TXT 03.*

*- non-based operators expecting a stay of more 24 HR must contact "Aéroports de Paris" (PPR 24 HR) (2).*

*Affair or private aviation operators are advised to take into account the 1994 15 11 order on intra-community traffic repartition within the Paris airport system and may ask for previous agreement from "coordonnateur" through an approved handling company. See TXT 03.*

*Aircraft: contact before flight SNA RP/CDG control subdivision in order to define the way of integration in aerodrome traffic. E-mail: [lfpg-ctl@aviation-civile.gouv.fr](mailto:lfpg-ctl@aviation-civile.gouv.fr)*

*Helicopters: see VAC HEL chart.*

*Prohibited use for all other ACFT and training flights.*

*IFR cancellation, in order to continue the flight in VFR bound for a neighbouring AD: forbidden on all final approach procedures at PARIS-CHARLES DE GAULLE AD.*

#### Air navigation hazards

*Hot spots: see AD2 LFPG GMC 01/02.*

#### Procedures and special instructions

*Anti-collision lights must be on prior engine ignition and must stay on during their functioning on the parking area. System for deterrance against bird collision RWY 09R / 27L and 08L/26R: see AD 1.1- 13.*

## PARIS CHARLES DE GAULLE

Dégagement des pistes : Le dégagement des pistes après atterrissage n'est autorisé que sur les voies de dégagement prévues pour le sens de la piste utilisé.

*RWY clearing: RWY clearing after landing is only authorized on clearing TWYs intended for the RWY in use.*

← Itinéraires VFR Avions : Transits interdits verticale l'AD PARIS-CHARLES DE GAULLE (sans escale à LFPG). Seuls sont autorisés les vols VFR à l'arrivée et au départ, utilisant au moins l'un des points de report ci-dessous.

*VFR ACFT routes: Transits above PARIS-CHARLES DE GAULLE AD (without stop at LFPG) are forbidden. Arrival or departure VFR flights only, using at least one of the report point below.*

- Points de report

- Reporting points

Points	Coordonnées Coordinates	Noms Names
<b>RH1 (survilliers)</b>	49°05'12"N - 002°33'06"E	Péage autoroute A1. <i>Motorway Toll A1.</i>
<b>N</b>	49°02'59"N - 002°32'51"E	Intersection A1 - Voie ferrée. <i>Intersection A1 - railway.</i>
<b>S</b>	48°58'16" N - 002°35'11"E	Rond-point à l'intersection des routes D9 et D309 <i>Roundabout at intersection of D9 and D309 roads</i>
<b>RH2 (Mitry le Neuf)</b>	48°57'21"N - 002°36'55"E	Est du bourg (radial 181 PGS). <i>East Town (PGS 181 radial).</i>

← Conditions météo. de jour comme de nuit :

*Meteorological conditions night and day*

← VMC en classe D

*VMC within class D*

← VFR spécial interdit à LFPG

*Special VFR prohibited at LFPG*

Procédures ARR/DEP Hélicoptères voir AD3

*ARR/DEP Helicopter procedure see AD3*

Procédures ARR/DEP Avions :

*ARR/DEP ACFT Procedure :*

Compatibilité IFR/VFR :

*IFR/VFR compatibility :*

← Les points N et S sont stratégiquement séparés des procédures IFR de LFPG.

*N and S points are strategically separated from LFPG IFR.*

← Entre les points N et S, et/ou au-dessus de la plateforme, les VFR évoluent à proximité immédiate des pistes IFR de LFPG. En conséquence, pour se prémunir des risques de rapprochement entre IFR et VFR, l'attention des équipages est attirée sur l'absolue nécessité de respecter les consignes suivantes :

*Between points N and S, and/or above platform, VFR flying nearby and close to IFR runway of LFPG. In order to avoid conflict between IFR and VFR, flight crew must comply strictly of the following instructions.*

Pour tout VFR à l'arrivée :

*For all VFR arrival :*

Toute rejointe des axes de pistes de LFPG est soumise à autorisation du contrôle :

*ATC clearance is compulsory to join RWY axis of LFPG :*

• Sans autorisation, rester impérativement en attente à la verticale du point autorisé et toujours à l'écart des pistes (ex. : au sud de S, au nord de N...);

• *Without clearance, holding compulsory over next authorized point and stay away from runways (ex. : south of S, north of N...);*

• En présence d'IFR à l'arrivée, l'autorisation de rejoindre un axe final de LFPG n'est effective que lorsqu'un contact visuel est établi avec l'arrivée IFR pour laquelle le contrôle délivre une information de trafic, et est signalé au contrôle ;

• *During IFR arrival, clearance to join final runway axis of LFPG is effective when visual contact is established with IFR arrival and reported to ATC who delivered traffic information.*

• Tout VFR autorisé à quitter le point N ou S, et en vue de cet IFR, doit manœuvrer de manière à procéder derrière l'IFR.

• *All VFR cleared to leave N or S point, and visual contact establish with this IFR, must manoeuvre in order to proceed behind IFR.*

## PARIS CHARLES DE GAULLE

### Dans tous les cas :

Pour parer aux effets du vent (déviation), les équipages VFR doivent prendre connaissance de l'ATIS avant le départ, ou avant de se présenter aux points N et S pour les arrivées.

Les VFR en mission d'intérêt public (article 4 SERA) peuvent être amenés à déroger à ces règles en informant les contrôleurs du caractère prioritaire de leur vol.

### **Equipement AD**

Equipement de surveillance du trafic :

Aérodrome équipé d'un radar primaire et secondaire (voir AD 1.0).

### In all cases:

*In order to prevent wind effect (drift), VFR crew must have knowledge of ATIS before departure, or before reporting N and S points on arrival.*

*VFR on public mission purpose (article 4 SERA) may not comply with these rules by informing ATC of priority level of the flight.*

### **AD equipment**

*Traffic surveillance equipment:*

*AD equipped with primary and secondary surveillance radar (see AD 1.0).*

### **Informations diverses / Miscellaneous**

Horaires sauf indication contraire / *Timetables unless otherwise specified*  
UTC HIV ; HOR ETE : -1HR / *UTC WIN ; SKED SUM : -1HR*

- 1 - **Situation / Location** : 25 km NE - Paris (Val D'oise - 95).
- 2 - **ATS** : H24.
- 3 - **VFR de nuit / Night VFR** : Non agréé / *Not approved*.
- 4 - **Exploitant d'aérodrome / AD operator** : Aéroports de Paris. TEL : 01 48 62 25 25 / 71 72.
- 5 - **CAA** : SNA Région Parisienne (voir / *see* GEN).
- 6 - **BRIA** : LE BOURGET (voir / *see* GEN).
- 7 - **Préparation du vol / Flight preparation** : RSFTA / *AFTN*.  
Acheminement PLN VFR / *Addressing VFR FPL* : voir / *see* GEN 12.
- 8 - **MET** : VFR : voir / *see* GEN VAC ; IFR : voir / *see* AIP GEN 3.5 ; Station : NIL
- 9 - **Police / Police** : H24.
- 10 - **AVT** : Carburants / *Fuel* : TR.0 ; TR.4. Lubrifiant / *Lubricant* : tous indices / *any grade* (CIV) H24.
- 11 - **RFFS** : Niveau 10 / *Level 10* : H24.
- 12 - **Péril animalier / Wildlife strike hazard** : Permanent.
- 13 - **Hangars pour aéronefs de passage / Transient aircraft hangars** : NIL.
- 14 - **Réparations / Repairs** : NIL.
- 15 - **ACB** : NIL.
- 16 - **Transports** : Bus, Taxis, Location de voiture, RER, Métro sur AD  
*Buses, Taxis, Cars rental, Railways, Underground on AD.*
- 17 - **Hotels, restaurants** : sur / *on* AD.

---

## PARIS CHARLES DE GAULLE

---

**18 - Divers / Miscellaneous :** Exploitant d'aérodrome et services d'assistance / *AD operator and Handling services :*

Coordonnées du gestionnaire de l'aéroport / *Airport manager :*

TEL : 01 48 64 62 62

(Responsable d'exploitation Plateforme / *Airport operations management*)

TEL : 01 48 62 39 79 (PCO)

FAX : 01 48 62 94 44

SITA : CDGSJXH

Pour correspondance uniquement entre/avec vols AIR FRANCE :

Poste de décision et coordination des opérations (PCO) pour la compagnie AIR France. / *For AIR FRANCE on-line connection or connection with an AIR FRANCE flight only :*

*Operations coordinating and control (PCO) for AIR FRANCE company.*

TEL : 01 48 64 21 06

FAX : 01 48 64 39 99

SITA : CDGKQAF

Fréquence / *Frequency :* 136.8 (moyen-courrier AIR FRANCE / *AIR FRANCE medium range liner*).

**Assistance ALYZIA (CDG1 - CDG2 - CDG3) :**

TEL : 01 48 16 20 12 (Chef d'escale de permanence / *Station manager on duty*)

SITA : CDGKAXH

FAX : 01 70 03 17 79

E-mail : cepcdg@alyzia.com

E-mail : traficcdg@alyzia.com (Bureau plan de vol / *Flight plan office*)

Fréquence / *Frequency :* 131.915

**Assistance Air France (CDG1 - CDG2) :**

TEL : 01 48 64 13 31 (Chef d'escale de permanence / *Station manager on duty*)

TEL : 01 74 29 38 90/91 (CDG1)

TEL : 01 48 64 97 37 (CDG2)

FAX : 01 74 29 23 89

SITA : RSYKKAF (Chef d'escale de permanence / *Station manager on duty*)

SITA : RSYKLAF (CDG1)

SITA : RSYKBAF (CDG2)

E-mail : mail.hub.do@airfrance.fr

Fréquences / *Frequencies :*

131.585 (moyen courrier / *medium range liner*)

131.880 (long courrier / *long range liner*)

**Assistance Europe Handling (CDG1 - CDG2) :**

TEL : 01 48 16 30 40

TEL : 01 48 16 30 39

FAX : 01 48 16 84 32

SITA : CDGKZXH / CDGGOXH

E-mail : cepgeh@groupe-europe-handling.com

Fréquence / *Frequency :* 131.470

**Assistance Swissport (CDG3) :**

TEL : 01 74 37 15 66/06 88 46 62 71

FAX : 01 74 37 15 83

SITA : CDGSWXH

E-mail : cdg3.cep@swissport.com

---

**PARIS CHARLES DE GAULLE**

---

**18 - Divers / Miscellaneous :** Des informations complémentaires pour la préparation des vols appelées «COLLABORATIVE AERODROME SAFETY HIGHLIGHTS » sont disponibles à l'adresse :

<https://www.ecologique-solidaire.gouv.fr/collaborative-aerodrome-safety-highlights-cash>.

Ces données sont publiées uniquement à titre indicatif et informatif, et ne sont pas exhaustives. Elles ne se substituent en aucun cas à l'information aéronautique de référence diffusée au travers de l'AIP France, des NOTAM et des Sup AIP.

*Additional information for the preparation of flights called "COLLABORATIVE AERODROME SAFETY HIGHLIGHTS" are available at :*

*<https://www.ecologique-solidaire.gouv.fr/en/collaborative-aerodrome-safety-highlights-eng>.*

*These data are published for informational purposes only, and are not exhaustive. They do not replace the aeronautical reference information published in AIP France, NOTAM and Sup AIP.*

