

APPROCHE A VUE

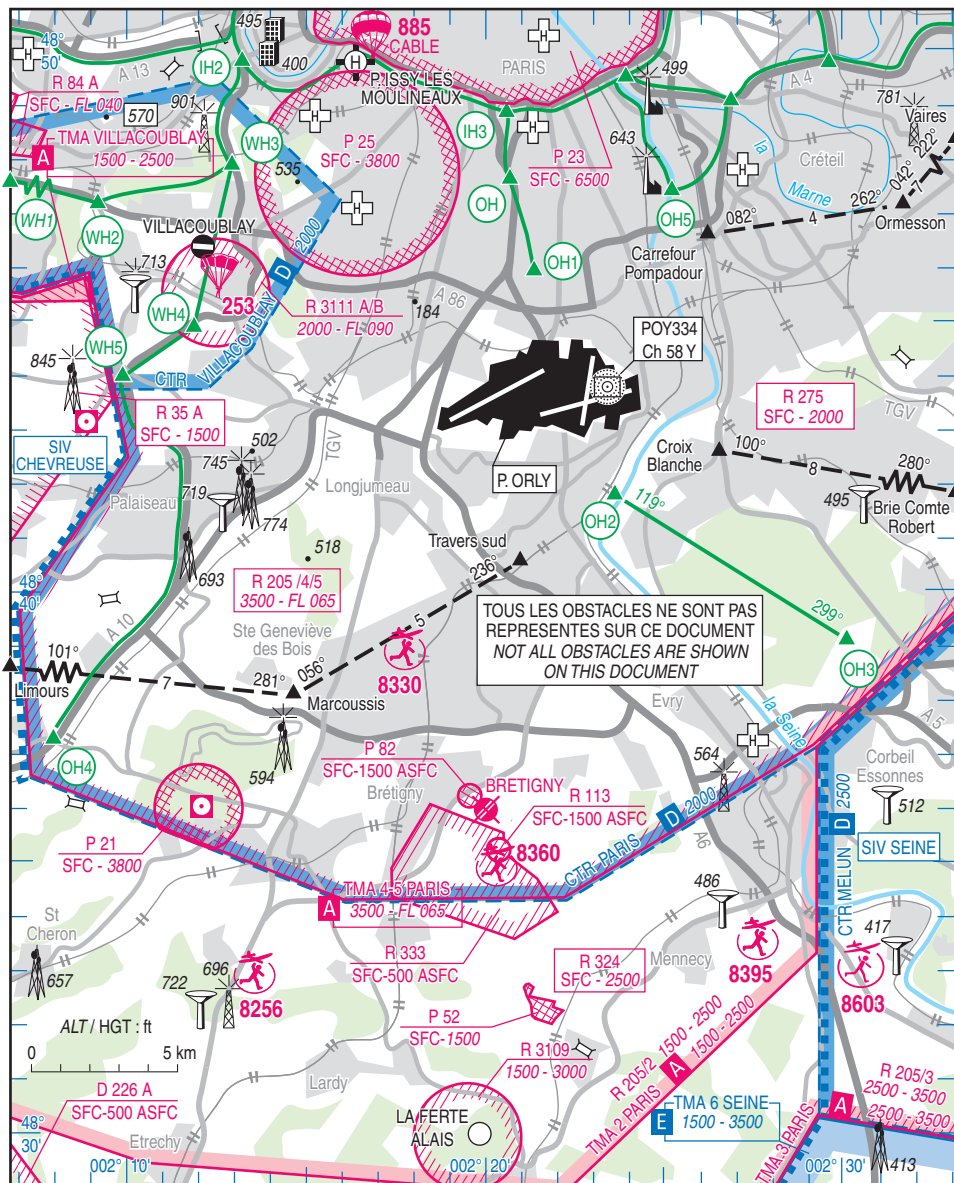
Visual approach

Ouvert à la CAP
Public air traffic
24 FEB 22

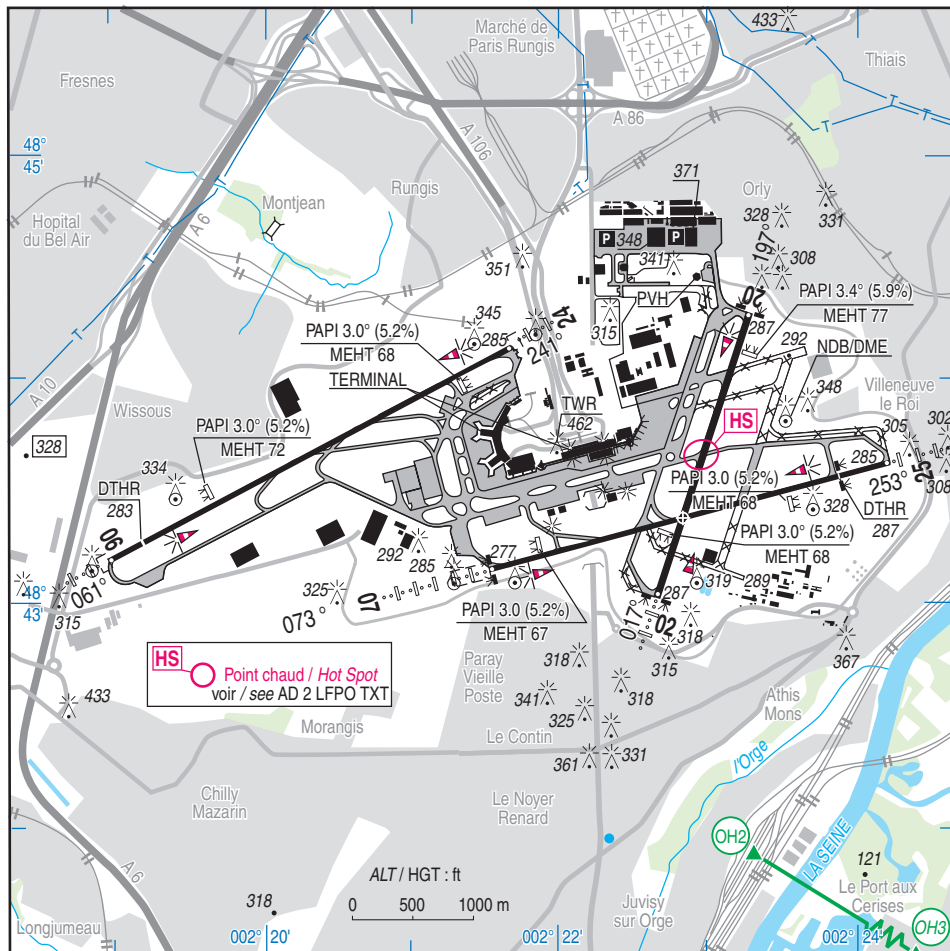
PARIS ONLY
AD 2 LFPO APP 01

	ALT AD : 291 (11 hPa)	LFPO
	LAT : 48 43 24 N	VAR : 1°E (20)
	LONG : 002 22 46 E	

ATIS 126.505 (FR) ☎ 01 87 36 68 28 (FR) - 131.355 (EN) ☎ 01 87 36 68 30 (EN) ILS/DME RWY 02 OLN 110.3
 APP : ORLY Approche/Approach 124.450 - 123.875 - 118.855 (s) ILS/DME RWY 06 ORO 108.5
 TWR : 118.700 - 120.500 (s) ILS/DME RWY 24 OLO 110.9
 GND (SOL) : 121.705 - 121.815 PREFLIGHT (PREVOL) : 121.555 - 120.500 (s) ILS/DME RWY 25 OLV 111.75



24 MAR 22



RWY	QFU	Dimensions Dimension	Nature Surface	Résistance Strength	TODA	ASDA	LDA
02	017	2400 x 58.5	Revêtue Paved	70 R/C/W/U	2400	2400	2400
20	197				2400	2400	2400
06	061	3650 x 45	Revêtue Paved	94 R/B/W/T	3710	3650	3350
24	241				3710	3650	3650
07	073	3320 x 45	Revêtue Paved	114 F/B/W/T (1)	3320	3320	3320
25	253			105 R/B/W/T (2)	3640	3320	2885

- (1) PCN 105 R/B/W/T sur les 1020 derniers mètres / for the 1020 last meters.
 (2) PCN 114 F/B/W/T sur les 2300 derniers mètres / for the last 2300 last meters.

Aides lumineuses :

HI/BI lignes APCH RWY 02 - 06 - 07 - 24 - 25.

Lighting aids :

LIH/LIL APCH centerlines RWY 02 - 06 - 07 - 24 - 25.

PARIS ORLY

Consignes particulières / Special instructions**Conditions d'utilisation de l'AD**

Interdit aux ACFT non équipés des fréquences APP et TWR ou d'un transpondeur modes A+C.

Interdit aux vols d'entraînement.

- Assistance obligatoire par société agréée. (Voir AD2 LFPO TXT 02 - § 16 - Divers (2) à (5)).

Autorisation d'accès :

- Accord préalable du coordonnateur des aéroports parisiens (Voir AD2 LFPO TXT 02 - § 16 - Divers (1))

- PPR PN 72 HR ouvrables avant le vol auprès du SNA-RP/ORLY Service Exploitation - Subdivision Contrôle.

E-mail : lfpo-sub-ctl@aviation-civile.gouv.fr

TEL : 01 49 75 65 74.

Dangers à la navigation aérienne

HS : risque d'incursion de piste via TWY W5 si le pilote n'identifie pas le TWY W1 en virage vers le Nord après LF.

Procédures et consignes particulières

Itinéraires VFR "avion" interdits aux ACFT à réaction .

Procédure ARR :

Contacteur ORLY TWR 3 min avant l'entrée dans la CTR PARIS.

Suivre l'itinéraire assigné par la TWR entre 1000 ft et 1300 ft AMSL.

Procédure DEP :

Contacteur ORLY PREVOL 10 min avant la mise en route. Suivre l'itinéraire assigné par la TWR entre 1000 ft et 1300 ft AMSL.

VFR Spécial

En présence d'IFR :

ACFT : VIS 3000 m - Plafond 900 ft
HJ uniquement.

Equipement AD

Equipement de surveillance du trafic : aérodrome équipé de radar primaire et secondaire (voir AD 1.0).

Consignes particulières de radiocommunication

Panne de radiocommunication à l'ARR :

Si la panne survient avant d'avoir reçu la clairance d'entrée dans la circulation d'AD, sortir de la CTR (ou ne pas y pénétrer) par l'itinéraire VFR d'ARR.

AD operating conditions

ACFT not equipped with APP and TWR frequencies or with mode A+C transponder are banned from AD.

Training flights are banned.

- Must be ground handled by approved company (See AD2 LFPO TXT 02 - § 16 - Miscellaneous (2) to (5)).

Landing permission:

- Gained from coordonnateur des aéroports parisiens (See AD2 LFPO TXT 02 - § 16 - Miscellaneous (1))

- PPR PN 72 HR business HOR prior to the flight from SNA-RP/ORLY Service Exploitation - Subdivision Contrôle.

E-mail: lfpo-sub-ctl@aviation-civile.gouv.fr

TEL : 01 49 75 65 74.

Air navigation hazards

HS : risk of intrusion on RWY via TWY W5 if the pilot does not identify TWY W1 turning North after LF.

Procedures and special instructions

Jet ACFT are banned from operating on VFR "ACFT" routes.

ARR procedure:

Contact ORLY TWR 3 min before entering CTR PARIS.

Follow route assigned by TWR between 1000 and 1300 ft AMSL.

DEP procedure:

Contact ORLY PREFLIGHT 10 min before start up. Follow route assigned by TWR between 1000 and 1300 ft AMSL.

Special VFR

With IFR traffic:

ACFT : VIS 3000 m - Ceiling 900 ft
HJ only.

AD Equipment

Traffic surveillance equipment: AD equipped with primary and secondary surveillance radar (see AD 1.0).

Special radiocommunication instructions

Radiocommunication failure upon ARR:

If radio failure occurs before receiving clearance to enter AD TFC zone, exit CTR (or do not enter it) flying inbound VFR route.

PARIS ORLY

Informations diverses / Miscellaneous

Horaires sauf indication contraire / *Timetables unless otherwise specified*
UTC HIV ; HOR ETE : -1HR / *UTC WIN ; SKED SUM : -1HR*

- 1- **Situation / Location** : 14 km S Paris (94 - Val de Marne).
- 2- **ATS** : H24.
- 3- **VFR de nuit / Night VFR** : Agréé / *Approved* .
- 4- **Exploitant d'aérodrome / AD operator** : Aéroports de Paris.
RPA_terrain_ORLY@adp.fr ; TEL : 01 70 03 00 57
ou / *or* 06 10 89 04 43
RPA_APOC_ORLY@adp.fr ; TEL : 06 71 76 19 99
- 5- **CAA** : SNA Région Parisienne (voir / *see* GEN).
- 6- **BRIA** : BORDEAUX (voir / *see* GEN).
- 7- **Préparation du vol / Flight preparation** : RSFTA / *AFTN*
Acheminement FPL VFR / *Addressing VFR FPL* : voir / *see* GEN 12.
- 8- **MET** : VFR : voir / *see* GEN VAC ; IFR : voir / *see* AIP GEN 3.5 ; Station: H24.
- 9- **Douanes, Police / Customs, Police** : H24.
- 10- **AVT** : Carburants / *Fuel* : Jet A1 (CIV-MIL), 100 LL non disponible / *100 LL not available*.
Lubrifiants : tous lubrifiants pour ACFT courant (CIV-MIL) / *lubricants for every ACFT (CIV-MIL)*.
Non assuré de 2230 à 0500, sauf accord spécial négocié avec essenciers locaux.
Not provided from 2230 to 0500, except special agreement with fuel providers.
- 11- **RFFS** : H24 : Niveau 9 / *Level 9*.
- 12- **Péril animalier / Wildlife strike hazard** : Permanent.
- 13- **Hangars pour aéronefs de passage / Transient aircraft hangars** : NIL.
- 14- **Réparations / Repairs** : Par compagnies aériennes exploitantes éventuellement.
Possibly by operating companies.
- 15- **ACB** : NIL.
- 16- **Divers / Miscellaneous** : (1) COHOR :
TEL : (0)1 49 75 88 15 - FAX : (0)1 49 75 88 20
SITA : HDQCOXH
Adresse postale : ORLY TECH - Bât 527 3, Allée Maryse BASTIE, Paray-vieille-
poste 91325 WISSOUS CEDEX France.
E-mail : hdqcoxh@cohor.org
(2) AIR FRANCE :
TEL : (0)1 58 08 90 00 - (0)6 86 57 04 53 - FAX : (0)1 41 75 60 01
SITA : ORYKOAF
FREQ : 131.890
(3) GROUPE 3S :
TEL : Superviseur d'Escale de Permanence (S.E.P.) : (0)6 31 85 40 05
Responsable de Piste de Permanence (R.P.P.) : (0)6 89 18 05 61
FAX : (0)1 49 75 46 05
SITA : ORYKAXH
FREQ : 131.935
(4) GROUPE EUROPE HANDLING :
TEL : (0)1 74 22 51 14 - (0)6 89 47 79 27
FAX : (0)1 49 75 49 88 - (0)1 49 75 19 58
SITA : ORYGRXH
FREQ : 131.625
(5) ORLY FLIGHT SERVICES (O.F.S.) :
TEL : (0)1 49 75 35 63/64 - (0)6 12 12 00 41 - FAX : (0)1 49 75 35 65
SITA : ORYKLXH
FREQ : 131.490