

ATTERRISSAGE A VUE

Visual landing

Ouvert à la CAP
Public air traffic

REIMS PRUNAY

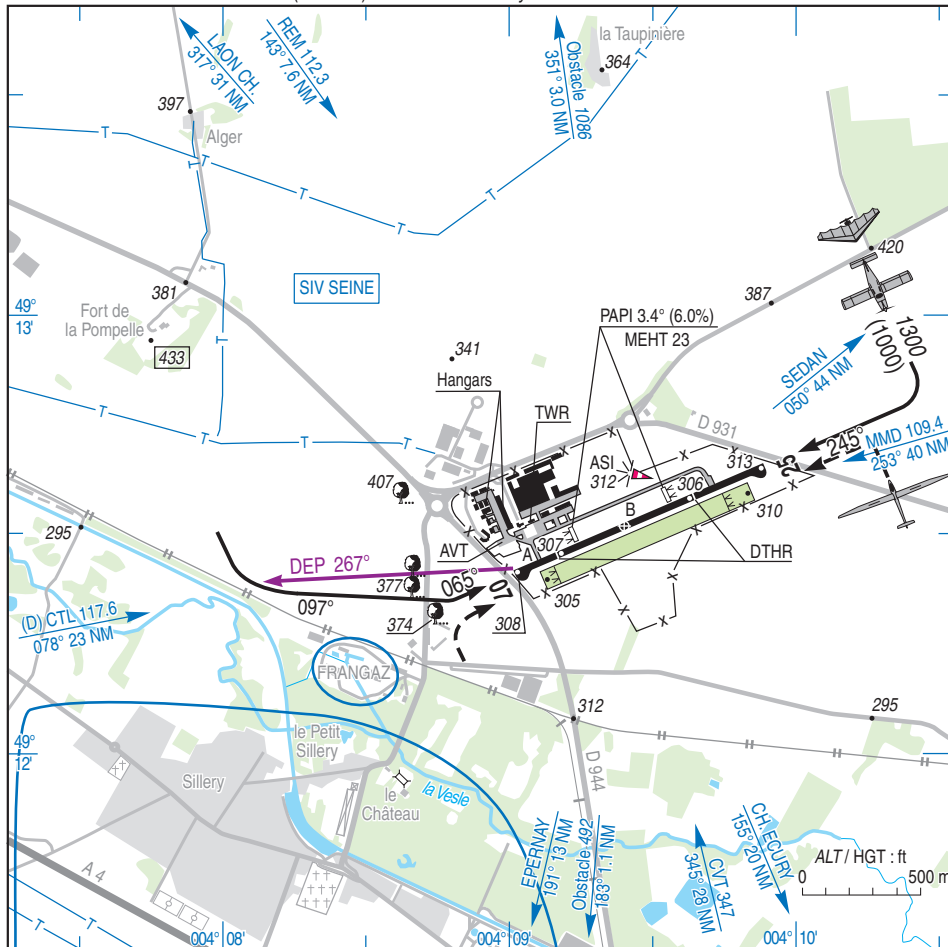
AD 2 LFQA ATT 01

02 DEC 21

	ALT AD : 313 (12 hPa) LAT : 49 12 31 N LONG : 004 09 24 E	LFQA VAR : 2°E (20)
---	--	-------------------------------

APP : NIL
TWR : NIL

AFIS : 134.930. Absence ATS : **A/A** (134.930) FR seulement / only.



RWY	QFU	Dimensions <i>Dimension</i>	Nature <i>Surface</i>	Résistance <i>Strength</i>	TODA	ASDA	LDA
07 25	065 245	1150 x 30	Revêtue <i>Paved</i>	16 F/C/W/T	1110 (1) 1110 (1)	1110 (1) 1110 (1)	945 (1) 795 (1)
07R 25L	065 245	996 x 78	Non revêtue <i>Unpaved</i>	-	996 996	996 996	935 834

(1) Voir / see TXT 01

Aides lumineuses :
RWY 07/25 : BI
PCL

Lighting aids :
RWY 07/25 : LIL
PCL

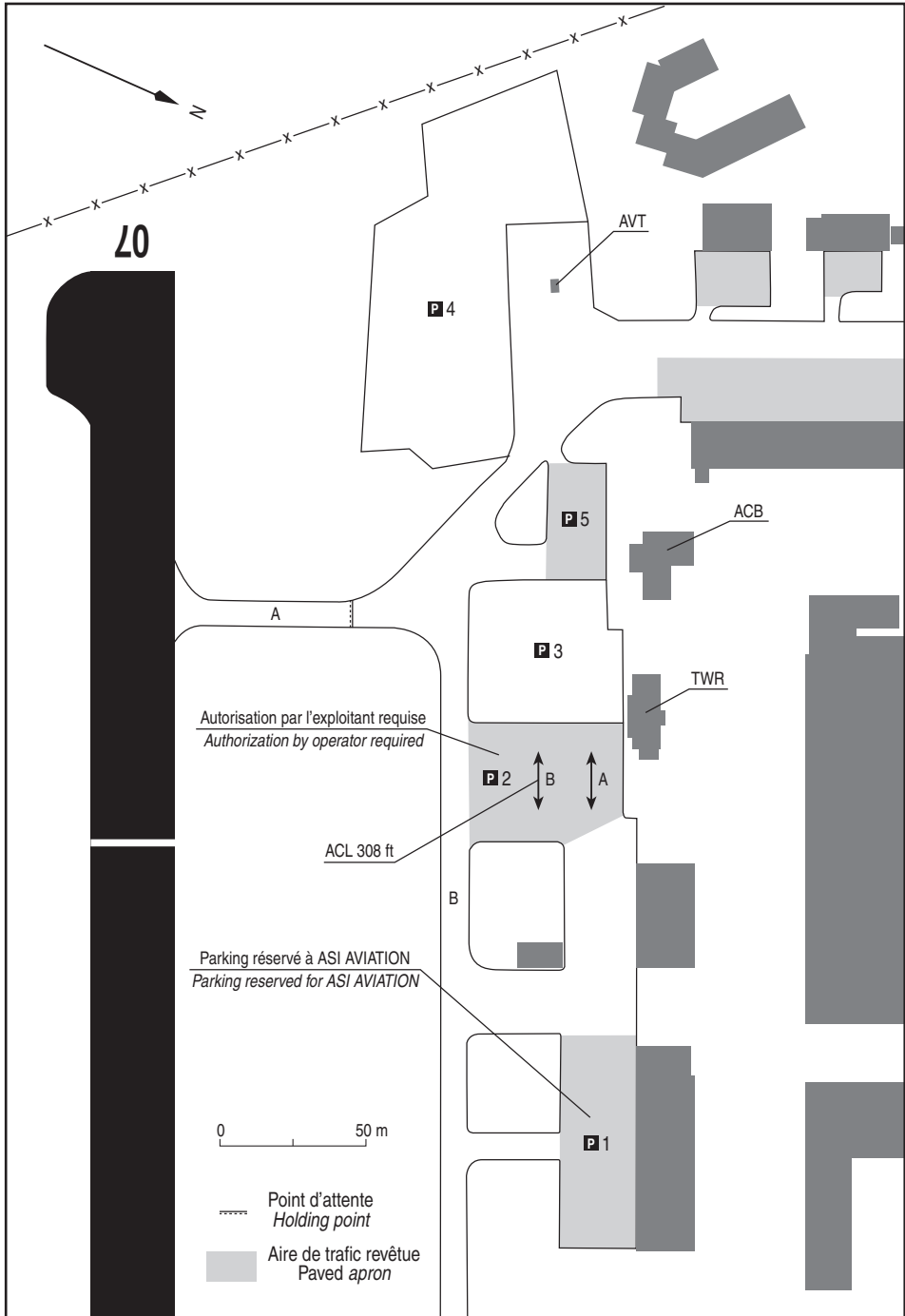
AIRES DE STATIONNEMENT

Parking areas

REIMS PRUNAY

AD 2 LFQA APDC 01

02 DEC 21



REIMS PRUNAY

Consignes particulières / Special instructions

Conditions d'utilisation de l'AD

AD réservé aux ACFT munis de radio.

Activité IFR possible.

Utilisation simultanée des 2 RWY interdite.

Distances déclarées réduites en raison de la présence des routes D 944 et D 931.

Arrivées IFR de nuit : prévoir un dégagement vers un AD accessible et dont le balisage est conforme car le balisage est sur une seule boucle.

Dangers à la navigation aérienne

Après des pluies prolongées, utiliser la piste non revêtue avec précautions.

Risque de confusion avec l'ancien AD de REIMS-CHAMPAGNE inutilisable situé dans le 324°/7,6 NM de l'ARP (RWY 07/25).

Procédures et consignes particulières

Après TKOF QFU 245°, prendre le cap 267° et éviter le survol du site FRANGAZ, les villages de Sillery et de Puisieux.

PPR obligatoire auprès de l'AFIS pour les ACFT équipés de turbo-réacteurs.

Tout TKOF ou LDG d'avions est suspendu si un planeur est immobilisé sur la RWY non revêtue à moins de 40 m de la limite commune.

← Circuits basse hauteur : Côté circuit ACFT, hauteur MNM 500 ft AAL et instructeur à bord.

TWY B parallèle entre la sortie Sud-Est du PRKG Tour et le point d'attente 25 est inutilisable par les ACFT dont la largeur de train d'atterrissage est supérieure ou égale à 4,5 m.

Emplacement A sur PRKG principal tour réservé aux ACFT de catégorie A.

TWY Nord entre les hangars réservé aux aéronefs de code A ou basés.

Accès à la station AVGAS limité aux aéronefs de code A sauf s'ils sont guidés.

VFR de nuit

← Le seul cheminement utilisable de nuit est le TWY A marqué par des balises rétro-refléchissantes bleues entre le PRKG principal tour et la marque de point d'attente 07.

Equipements AD

ACL : emplacement B parking P2 = 308 ft.

PCL : de SS+30 à SR-30.

AD operating conditions

AD reserved to radio-equipped ACFT.

Possible IFR operations.

Simultaneous use of both RWY is prohibited.

Declared distances reduced due to the roads D 944 and D 931.

IFR arrival at night : plan an alternate AD with homologated lighting because lighting is on a single loop.

Air navigation hazards

Unpaved RWY to be used with caution after heavy rainfalls.

Risk of mix up with the former and unusable REIMS-CHAMPAGNE AD located 324°/7.6 NM from ARP (RWY 07/25).

Procedures and special instructions

After TKOF QFU 245°, proceed heading 267° and avoid over flying of FRANGAZ site, towns of Sillery and Puisieux.

PPR to AFIS is mandatory requested for turbo-jet engine equipped airplanes.

All ACFT TKOF or LDG are suspended if a glider is immobilized on unpaved RWY within 40 m from common side.

Low height traffic patterns : Same side than ACFT pattern, at 500 ft AAL MNM and with pilot instructor on board.

TWY B parallel between South-East TWR PRKG exit and holding point 25 is not available for ACFT whose gear width is greater or equal to 4.5 m.

Location A on TWR main PRKG reserved for CAT A ACFT.

North TWY between hangars reserved for code A or based ACFT.

Access to AVGAS station limited to code A ACFT except if they are guided.

Night VFR

The only way available at night is TWY A from main PRKG, close to the terminal, to holding point 07 and vice versa. (blue retro-reflectives markers).

AD Equipment

ACL : stand B parking P2 = 308 ft.

PCL : from SS+30 to SR-30.

REIMS PRUNAY

Activités diverses

Activité de voltige (N° 6111) : A 800 mètres RDL 066° de l'ARP. Axe 067/247° 500 m de part et d'autre de 49°12'41"N-004°10'00"E. 1500 ASFC / 5300 AMSL - HOR AFIS. Activité réservée aux ACFT à moteur à piston.

Activité de parachutage sur AD : SFC-FL105, HOR AFIS PRUNAY, activité selon protocole. Activité réelle connue de PARIS INFO, SEINE INFO et PRUNAY INFO.

Special activities

Aerobatics (NR 6111) : At 800 metres RDL 066° from ARP. 067/247° axis 500 m on either side of 49°12'41"N-004°10'00"E. 1500 ASFC / 5300 AMSL - AFIS SKED. Activity reserved for piston engine ACFT.

Parachuting on AD : SFC-FL105, AFIS PRUNAY SKED, activity according to protocole. Actual activity known by PARIS INFO, SEINE INFO and PRUNAY INFO.

REIMS PRUNAY

Informations diverses / Miscellaneous

Horaires sauf indication contraire / *Timetables unless otherwise specified*
 UTC HIV ; HOR ETE : - 1 HR / *UTC WIN ; SUM SKED : - 1 HR*

- 1 - **Situation / Location** : 10 km ESE de Reims (Marne - 51).
- 2 - **ATS** : AFIS : ETE / *SUM* : 0700-1030, 1200-1700. HIV / *WIN* : 0800-1130, 1300 - SS + 30 (MAX 1800).
 En dehors de ces HOR PPR PN avant 1500 / *Outside these SKED PPR PN before 1500.*
 TEL : 03 26 49 10 12 - Exploitant.
- 3 - **VFR de nuit / Night VFR** : Agréé (voir aides lumineuses).
Approved (see lighting aids).
- 4 - **Exploitant d'aérodrome / AD operator** : EDEIS Aéroport Reims
 Aérodrome de Reims Prunay
 51360 Prunay
 TEL : 03 26 49 10 92 - FAX : 03 68 38 92 10.
 E-mail : reims.aeroport@edeis.com
- 5 - **CAA** : DSAC Nord-Est (voir / *see GEN*).
- ← 6 - **BRIA** : BORDEAUX (voir / *see GEN*).
- 7 - **Préparation du vol / Flight preparation** : Acheminement FPL VFR / *Addressing VFR FPL* : voir / *see GEN 12.*
- 8 - **MET** : VFR : voir / *see GEN VAC* ; IFR : voir / *see AIP GEN 3.5* ; Station : NIL.
- 9 - **Douanes, Police / Customs, Police** : NIL.
- 10 - **AVT** : Carburants / *Fuel* : JET A1 - 100LL. Lubrifiants / *Lubricant* : NIL.
 ETE : JET A1 : HOR ATS.
 HIV : AVGAS : H24 carte bancaire ou HOR ATS autres paiements.
 TEL : Exploitant.
 En dehors de ces HOR, PPR PN avant 1400 par TEL / FAX / E-mail Exploitant.
 Paiement : VISA, MASTERCARD, AMERICAN EXPRESS, WFS, COLT, AVCARD, MULTISERVICE,
 UVAIR, AEG FUEL, BONS ENAC ou CASH.
SUM : JET A1 : ATS SKED.
WIN : AVGAS : H24 bank card or ATS SKED others payments.
 TEL : *Operator.*
Outside these SKED, PPR PN before 1400 via TEL / FAX / E-mail Operator.
Payment : VISA, MASTERCARD, AMERICAN EXPRESS, WFS, COLT, AVCARD, MULTISERVICE,
UVAIR, AEG FUEL, BONS ENAC or CASH.
- 11 - **RFFS** : Niveau 2 / *Level 2* :
 ETE / *SUM* : 0700-1030, 1200-1700.
 HIV / *WIN* : 0800-1130, 1300 - CS / SS + 30 (MAX 1800).
 En dehors de ces HOR / *Outside these SKED PPR avant / before 1400 par / by* TEL / FAX / E-mail
 Exploitant / *Operator.*
- ← 12 - **Péril animalier / Wildlife strike hazard** : Occasionnel HOR ATS / *Random ATS SKED.*
- 13 - **Hangars pour aéronefs de passage / Transient aircraft hangars** : NIL.
- 14 - **Réparations / Repairs** : AMAGE : 03 26 02 35 76.
- 15 - **ACB** : de Champagne - TEL : 03 26 49 11 05.
 Reims Planeurs - TEL : 03 26 49 11 42.
 Reims Voltige Association - TEL : 03 26 91 10 99.
 Reims Champagne ULM - TEL : 06 12 13 33 84.
 Aéroclub CRNA EST - TEL : 03 26 07 28 24.
 Fly and Fun - TEL : 06 76 27 56 83.
- 16 - **Transports** : Taxis sur demande / *Taxis on request.*
- 17 - **Hotels, restaurants** : Sur / *At AD* - TEL : 03 26 85 50 67.
- 18 - **GRF** : Service d'évaluation et de report de l'état de surface de piste / *Global Reporting Format* :
 HOR ATS / *ATS SKED.*

