

# ATTERRISSAGE A VUE

## Visual landing

Ouvert à la CAP  
Public air traffic

# ROANNE

## AD 2 LFLO ATT 01

28 JAN 21

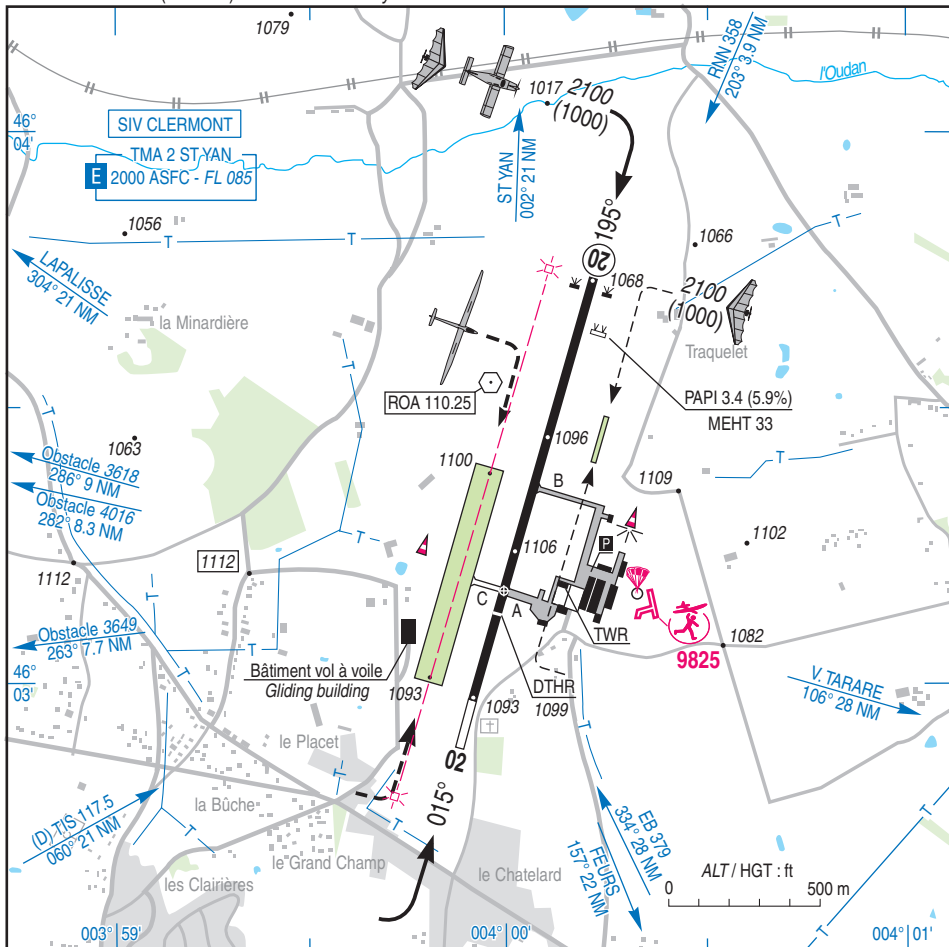
|  |  |
|--|--|
|  | <b>ALT AD : 1106 (40 hPa)</b><br><b>LFLO</b><br>LAT : 46 03 10 N<br>LONG : 003 59 59 E<br>VAR : 1°E (15) |
|--|--|

**APP : SAINT YAN** Approche/Approach 123.405 - 119.505 (s) (au-dessus de/above 2000 ASFC)

TWR : NIL

**AFIS :** 120.900 (EN PPR PN 48 HR).

Absence ATS : **A/A** (120.900) FR seulement /only. Voir/See TXT 01



| RWY | QFU | Dimensions<br>Dimension | Nature<br>Surface     | Résistance<br>Strength | TODA | ASDA | LDA  |
|-----|-----|-------------------------|-----------------------|------------------------|------|------|------|
| 02  | 015 | 1475 x 30               | Revêtu<br>Paved       | 12 F/C/W/T             | 1475 | 1475 | 1173 |
| 20  | 195 |                         |                       |                        | 1475 | 1635 | 1475 |
| 02L | 015 | 740 x 100               | Non revêtu<br>Unpaved | -                      | 740  | 740  | 740  |
| 20R | 195 |                         |                       |                        | 740  | 740  | 740  |

**Aides lumineuses :**

RWY 02 / 20 : BI  
PCL (voir TXT 01)

**Lighting aids :**

RWY 02 / 20 : LIL  
PCL (see TXT 01)

## ROANNE

### Consignes particulières / Special instructions

#### Conditions d'utilisation de l'AD

Activité IFR possible.

AD réservé aux ACFT munis de radio.

Bande gazonnée 02/20 réservée aux ACFT autorisés par l'exploitant AD et au VAV.

#### Procédures et consignes particulières

QFU 195° préférentiel cause procédure IFR.

Roulage interdit hors RWY et TWY.

← TWY de liaison (au pied de la tour) entre A et B réservé aux ACFT d'envergure < 15m et de MTOW < 3500 kg.

#### VFR de nuit

Départ : monter verticale aérodrome à l'altitude minimale du tronçon à emprunter.

Arrivée : l'altitude du dernier segment utilisé sera maintenue jusqu'à être en vue et dans les 5 NM de l'aérodrome, puis rejoindre le circuit.

Itinéraires : les itinéraires ROANNE - Le Donjon et ROANNE - La Palisse ne sont pas utilisables en cas de non fonctionnement du VOR ROA.

#### Equipement AD

PCL PPR PN 24 HR AFIS.

PCL n'allume pas le PAPI.

PAPI RWY 20 : divergence axe de piste de 5° DROITE.

#### Activités particulières

AEM (N° 9825) : SFC - 500 ft ASFC.

SR-SS selon protocole.

Parachutage sur AD (N° 411) : FL 110 - VEN, SAM, DIM et JF : 0600-2300, (ETE : - 1 HR).

Activité réservée aux pilotes autorisés et selon protocole d'accord en vigueur.

Activité réelle connue de :

SAINT YAN APP

ROANNE INFO

CLERMONT INFO

LYON INFO

Activité paramoteur sur piste ULM.

Pendant les vols ULM et/ou aéromodèles, l'activité parachutisme est incompatible sans accord préalable et coordination entre les parties.

Activité de treuillage sur AD (N° 989), limitée à 3000 ft AMSL tous les jours, SR - SS, annoncée par feu tournant orange installé sur le treuil. Câble non balisé. Information des usagers sur ROANNE INFO.

Eviter verticale en dessous de 3000 ft AMSL.

#### AD operating conditions

Possible IFR operations.

AD reserved for radio-equipped aircraft.

Grass strip 02/20 reserved for ACFT authorized by AD operator and for gliders.

#### Procedures and special instructions

Preferred QFU 195° due to IFR procedure.

Taxiing prohibited except on RWY and TWY.

Connecting TWY (at the foot of TWR) between A and B reserved for ACFT which wingspan < 15 m and MTOW < 3500 kg.

#### Night VFR

Departure : climb overhead airfield up to route segment minimum altitude.

Arrival : last en route segment altitude will be maintained until being in sight and within 5 NM of the airfield, then join traffic pattern.

Routes ROANNE-Le Donjon and ROANNE-La Palisse are not usable in case of ROA VOR malfunction.

#### AD equipment

PCL PPR PN 24 HR AFIS.

PAPI not turned on by PCL.

PAPI RWY 20 : offset 5° RIGHT from RWY centreline.

#### Special activities

AEM (NR 9825) : SFC - 500 ft ASFC.

SR-SS as per protocol.

Parachuting activity on AD (NR 411) FL 110 - FRI, SAT, SUN and HOL : 0600-2300, (SUM : - 1 HR).

Activity reserved for pilots authorized according to protocol in force.

Activity known by :

SAINT YAN APP

ROANNE INFO

CLERMONT INFO

LYON INFO

Paramotor activity on ULM RWY.

During ULM and/or flying models activities, parachuting activity is incompatible without settlement and coordination between the factions.

Winch launching activity on AD (NR 989), limited to 3000 ft AMSL every day, SR - SS, announced by orange turning light on the winch. Non marked cable. Users information on ROANNE INFO.

Avoid overflying AD below 3000 ft AMSL.

---

**ROANNE**

---

Activité de voltige sur AD (N°6836) : Axe de 015°/195° de 2 NM centré sur ARP, 500 ft ASFC / FL 055, LS-30 à CS+30.

Activité selon protocole.

Activité réelle connue de :

- ROANNE INFO ou A/A
- CLERMONT INFO
- SAINT YAN APP (quand actif)

*Aerobatics activity on AD (NR 6836) : 2 NM long axis oriented 015°/195° centered on ARP, 500 ft ASFC / FL 055, SR- 30 to SS+30.*

*Activity according protocol.*

*Activity known by :*

- ROANNE INFO or A/A
- CLERMONT INFO
- SAINT YAN APP (when active)

## ROANNE

### Informations diverses / Miscellaneous

Horaires sauf indication contraire / *Timetables unless otherwise specified*  
UTC HIV ; HOR ETE : -1HR / UTC WIN ; SUM SKED : -1HR

- 1 - **Situation / Location** : 7 km WNW Roanne (42 - Loire).
- 2 - **ATS** : AFIS : LUN-VEN / *MON-FRI* : 0800-1100, 1300-1700.  
SAM, DIM, JF / *SAT, SUN, HOL* : 01 JUN - 30 SEP : 0900-1100, 1330-1700.  
Possibilité d'ouverture pour les autres trafics sur PPR la veille (le VEN PN avant 1600 pour les week-end).  
*Opening is possible for other traffics on PPR the day before (on FRI PN before 1600 for week-end).*  
TEL : 04 77 66 83 55 - FAX : 04 77 66 85 99.  
E-mail : [aeroport@roannais-agglomeration.fr](mailto:aeroport@roannais-agglomeration.fr)  
Adresse : Aéroport ROANNE 42155 St Léger sur Roanne.
- 3 - **VFR de nuit / Night VFR** : Agréé (Voir aides lumineuses) / *Approved (See lighting aids).*
- 4 - **Exploitant d'aérodrome / AD operator** : Roannais agglomération  
63 rue Jean Jaurès, BP 5,  
42311 Roanne CEDEX  
TEL : 04 77 66 85 77 - FAX : 04 77 66 85 99,  
E-mail : [aeroport@roannais-agglomeration.fr](mailto:aeroport@roannais-agglomeration.fr)
- 5 - **CAA** : DSAC Centre-Est (voir / *see* GEN).
- 6 - **BRIA** : BORDEAUX (voir / *see* GEN).
- 7 - **Préparation du vol / Flight preparation** : Acheminement FPL VFR / *Addressing VFR FPL* : voir / *see* GEN 12.
- 8 - **MET** : VFR : voir / *see* GEN VAC ; IFR : voir / *see* AIP GEN 3.5 ; Station : NIL.
- 9 - **Douanes / Customs** : NIL.
- 10 - **AVT** : Carburants / *Fuel* : 100 LL, Jet A1, UL91 HOR AFIS / *AFIS SKED* Lubrifiants / *Lubricants* : NIL  
Bons modèle 19, paiement comptant, cartes bancaires, chèques / *Model 19 vouchers, cash, credit cards, cheques* .  
100 LL et / *and* UL91 : CB H24.
- 11 - **RFFS** : Niveau 2 / *Level 2* : LUN-VEN / *MON-FRI* : 0800-1100, 1300-1700.  
En dehors de ces HOR niveau 1.  
Niveau 2 disponible sur PPR le dernier jour ouvré avant 1600.  
*Outside these SKED level 1.*  
*Level 2 on PPR the last opening day before 1600.*  
FAX : 04 77 66 85 99.
- 12 - **Péril animalier / Wildlife strike hazard** : NIL.
- 13 - **Hangars pour aéronefs de passage / Transient aircraft hangars** : O/R en fonction des disponibilités.  
*O/R according to availability.*
- 14 - **Réparations / Repairs** : Roanne Aéro Maintenance.  
Aéroport de Roanne - 42155 Saint-Léger sur Roanne.  
TEL : 04 77 64 56 42 - 06 77 19 31 32.  
E-mail : [roanne.aero@gmail.com](mailto:roanne.aero@gmail.com)
- 15 - **ACB** : Club aéronautique Roannais (CAR) : 04 26 54 65 64.  
Amicale des pilotes du Roannais : 07 82 06 13 71.  
Centre de Vol à Voile Roannais (CVVR) : 04 77 66 81 08.  
Centre de Vol ULM Roannais (CVULMR) : 06 17 39 40 66.  
Radio Modèles Club Roannais (RMCR) : 06 11 43 51 34.
- 16 - **Transports** : Taxi et location de voitures sur demande.  
*Taxi and car rental O/R.*
- 17 - **Hotels, restaurants** : A 3 km de l'aéroport / *3 km from the airport.*
- 18 - **Divers / Miscellaneous** : Autres activités (écoles, paramoteurs, location avions, hélicoptères,...) voir site internet [www.aeroportderoanne.fr](http://www.aeroportderoanne.fr)  
*Others activities (schools, paramotors, aircraft rental, helicopters,...) see website [www.aeroportderoanne.fr](http://www.aeroportderoanne.fr)*