

APPROCHE A VUE

Visual approach

Ouvert à la CAP
Public air traffic

ROUEN VALLEE DE SEINE

AD 2 LFOP APP 01

07 OCT 21



ALT AD : 512 (19 hPa)

LAT : 49 23 27 N

LONG : 001 11 02 E

LFOP

VAR : 0° (15)

ATIS : 120.730 ☎ 02 35 80 80 34

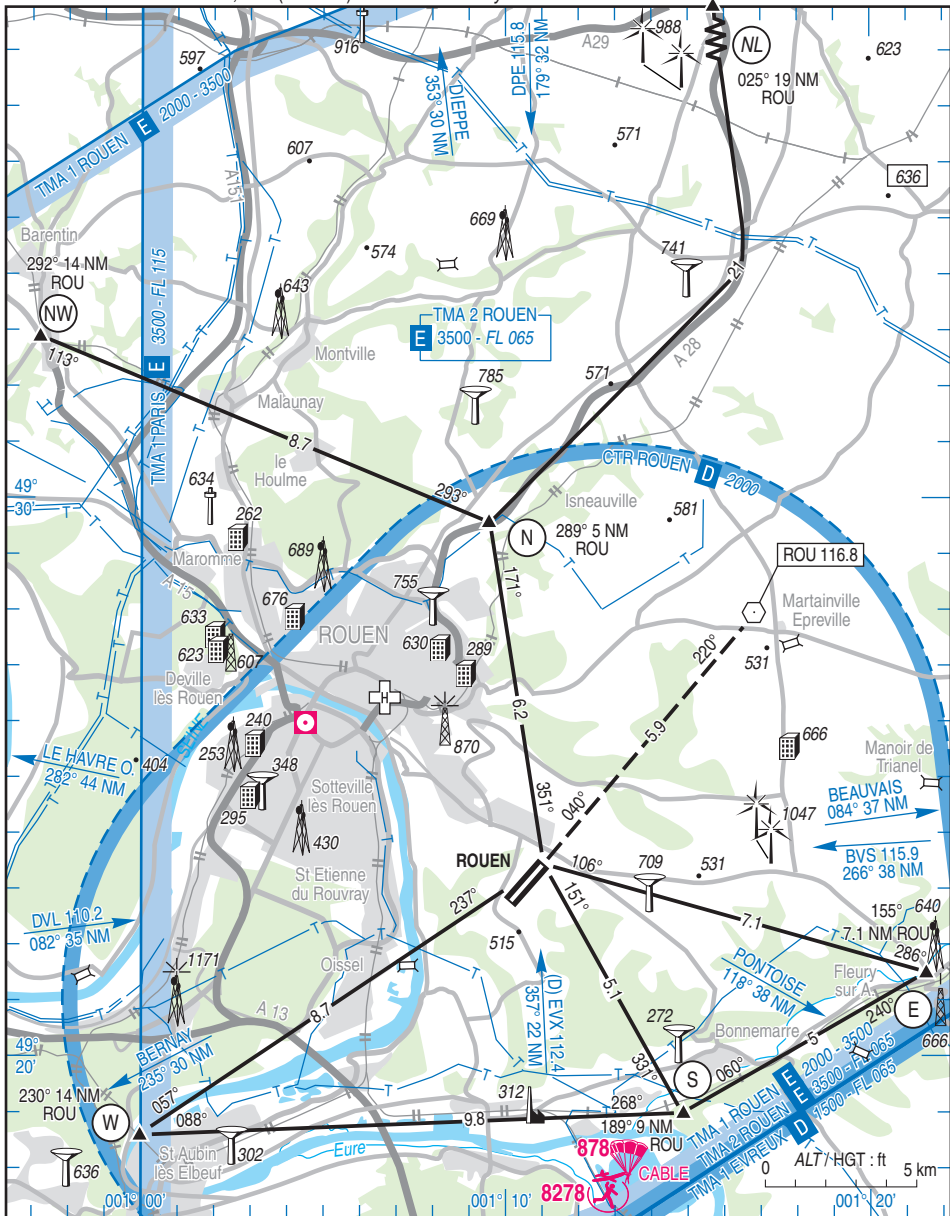
APP : ROUEN Approche/Approach 118.575

TWR : 120.200 Absence ATS, A/A (120.200) FR seulement/only.

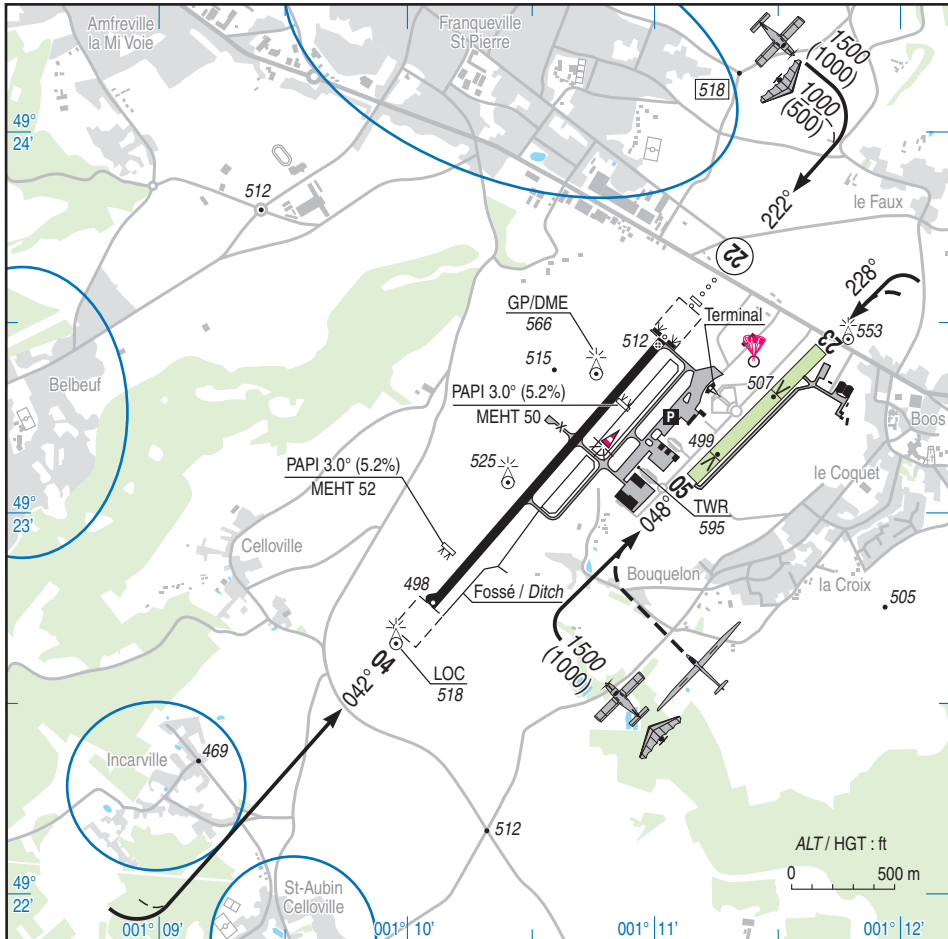
STAP : Absence ATS 120.730 voir/see TXT PCL 120.200

ILS/DME : RWY 22 - RN 110.5

VDF



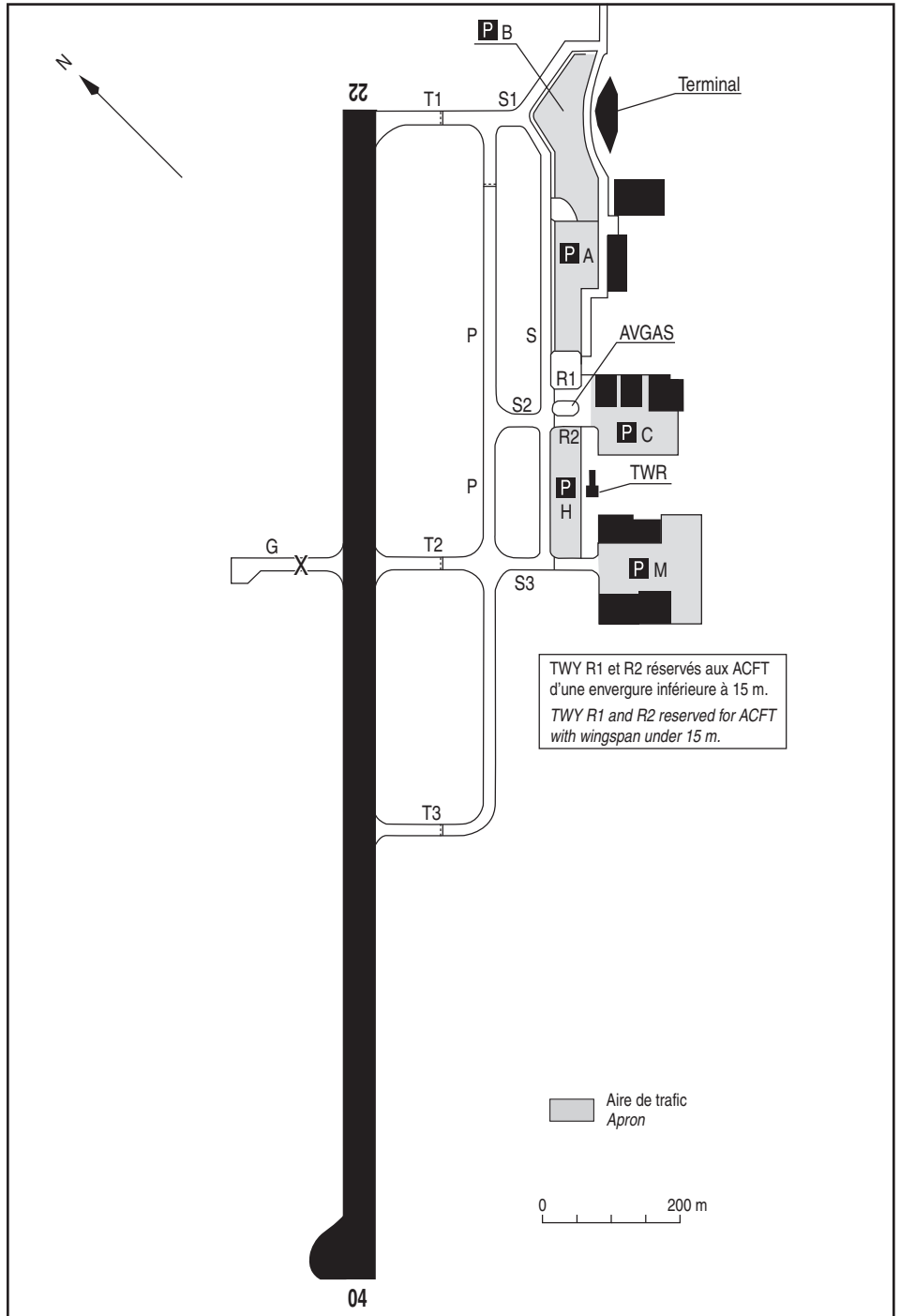
18 JUN 20



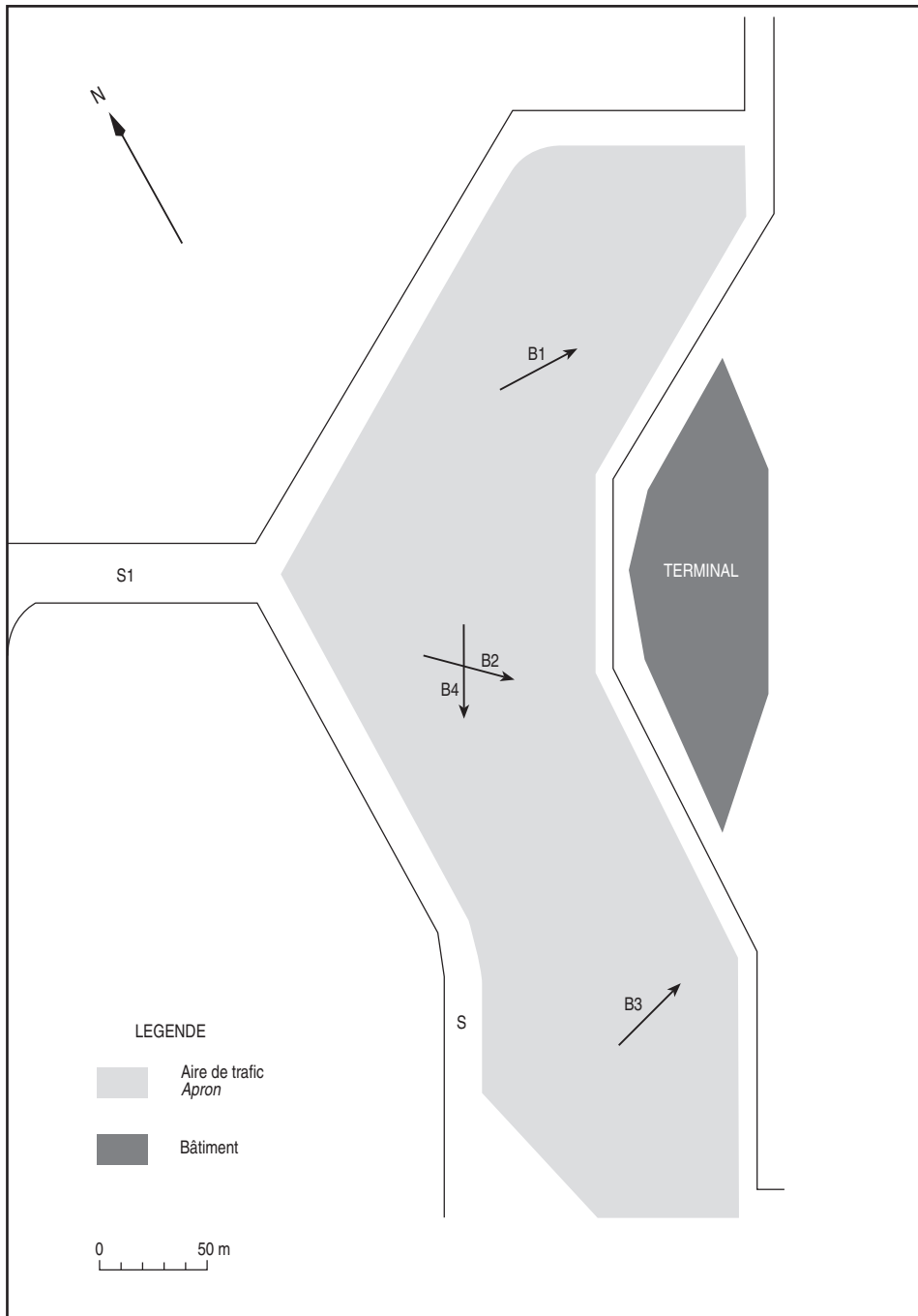
RWY	QFU	Dimension Dimension	Nature Surface	Résistance Strength	TODA	ASDA	LDA
04 22	042 222	1700 x 45	Revêtue Paved	45 F/A/W/T	1900 1900	1700 1700	1700 1700
05 23	048 228	900 x 80	Non revêtue Unpaved	-	900 900	900 900	750 570

Aides lumineuses : RWY 04/22 : HI
RWY 22 : rampe d'approche HI
PCL
Axial piste 04/22 : HI

Lighting aids : RWY 04/22 : LIH
RWY 22 : Approach ramp LIH
PCL
Axis RWY 04/22 : LIH



18 JUN 20



ROUEN VALLEE DE SEINE

Consignes particulières / Special instructions
Conditions d'utilisation de l'AD

AD réservé aux ACFT munis de radio.

Restrictions d'utilisation piste non revêtue RWY 05/23 :

Piste 05/23 non revêtue réservée aux ACFT basés.

- Information sur l'état de la piste ou conditions particulières d'utilisation disponibles auprès de l'exploitant d'aérodrome.

Dangers à la navigation aérienne

Piste 04/22 rainurée.

Forte concentration d'oiseaux aux abords et sur l'aérodrome en cas de vents et/ou de fortes pluies sur la côte.

Forte activité ULM, parapentes et planeurs à proximité du point « S » : aérodrome privé de VAL-DE-REUIL.

Présence des AD privés de :

- PONT DE L'ARCHE (201° 5.4 NM ROUEN AD - ULM, ACFT, HEL)

- VAL DE REUIL (167° 6.8 NM ROUEN AD - ULM, ACFT, HEL)

- ST CYR LA CAMPAGNE (216° 10.3 NM ROUEN AD - ACFT).

Procédures et consignes particulières

QFU 222 préférentiel cause procédure IFR et balisage HI.

A l'arrivée et en transit, contact radio recommandé avec ROUEN APP 10 min avant la verticale de ROU.

En raison de l'activation fréquente CTR TMA hors HOR prévus, information activité réelle des espaces sur ATIS.

Utilisation du circuit à l'est de la piste 04/22 (côté planeurs) sur clairance ATS.

Au décollage RWY 04 ou RWY 22, monter à 1000 ft AAL dans l'axe avant de virer.

Circuits "basse hauteur" : minimum 300 ft AAL uniquement sur clairance ATS et dans le cadre des vols d'entraînement avec instructeur à bord.

AD operating conditions

AD reserved for radio-equipped ACFT.

Restrictions of unpaved RWY 05/23 :

Unpaved RWY 05/23 reserved for home based ACFT.

- RWY Condition Information or special operating conditions available at AD operator.

Air navigation hazards

Runway 04/22 grooved.

Heavy concentration of birds in the vicinity and over the aerodrome in the event of winds and/or of heavy rainfalls on the coast.

ULM, paragliders and gliders heavy activity in the vicinity of "S" point : private AD VAL-DE-REUIL.

Private aerodromes activity :

- PONT DE L'ARCHE (201° 5.4 NM ROUEN AD - ULM, ACFT, HEL)

- VAL DE REUIL (167° 6.8 NM ROUEN AD - ULM, ACFT, HEL)

- ST CYR LA CAMPAGNE (216° 10.3 NM ROUEN AD - ACFT).

Procedures and special instructions

Preferred QFU : 222, due to IFR procedure and RWY lighting LIH.

On arrival and in transit, radio contact recommended with ROUEN APP 10 min before overhead ROU.

Because of frequent activation of CTR TMA outside specified SKED, airspace real activity information on ATIS.

Eastern pattern from RWY 04/22 under ATS clearance.

After take-off RWY 04 or RWY 22, climb straight ahead 1000 ft AAL before turning.

"Low height" circuits : minimum 300 ft AAL only with ATS clearance for training flights with an instructor on board.

ROUEN VALLEE DE SEINE

VFR Spécial

Points de report :

Special VFR

Reporting points :

Points	Coordonnées Coordinates	Noms Names
NL	49° 45' 28" N - 001° 29' 13" E	Nœud autoroutier NEUFCHATEL <i>NEUFCHATEL highway junction</i>
NW	49° 32' 54" N - 000° 57' 13" E	Viaduc ferroviaire de BARENTIN <i>BARENTIN railway viaduct</i>
N	49° 29' 34" N - 001° 09' 34" E	Echangeur autoroutier d'ISNEAUVILLE <i>ISNEAUVILLE highway interchange</i>
E	49° 21' 31" N - 001° 21' 32" E	FLEURY SUR ANDELLE
S	49° 19' 00" N - 001° 14' 50" E	Ecluses Etangs de POSES <i>POSES ponds locks</i>
W	49° 18' 36" N - 000° 59' 56" E	Viaduc d'ORIVAL <i>ORIVAL viaduct</i>

Equipement AD

← STAP : paramètres disponibles : Vent, base des nuages, VIS, RVR, T°, DP, QNH, QFE, et Infos particulières éventuelles.

Equipement de surveillance du trafic :

Aérodrome équipé d'un radar secondaire (voir AD 1.0).

← Pas de détection radar en-dessous de 3000 ft AMSL.

AD equipment

STAP : available data : wind, cloud base, VIS, RVR, T°, DP, QNH, QFE and possible particular information.

Traffic surveillance equipment :

AD equipped with secondary surveillance radar (see AD 1.0).

No radar detection below 3000 ft AMSL.

Activités diverses

← Voltige (N° 6225) selon axe RWY 04/22 sur 1500 m de longueur, SR-SS dans la limite des HOR ATS, 4500 ft AMSL / 2500 ft AMSL (1990 ft ASFC), PPR ROUEN APP.

Parachutage sur AD (N° 211) : SFC- FL065 ; SAM, DIM et JF : pendant HOR ATS, SR-30 à SS+30.
Utilisation : PPR ROUEN APP.

Special activities

Aerobatics (NR 6225) RWY 04/22 axis over a length of 1500 m, SR-SS during operating ATS hours, 4500 ft AMSL / 2500 ft AMSL (1990 ft ASFC), PPR ROUEN APP.

Parachute jumping activity on the AD (NR 211) : SFC- FL065 ; SAT, SUN and public HOL : during ATS SKED, SR-30 to SS+30. PPR ROUEN APP.

Consignes particulières de radiocommunication

Panne radio : Signaux visuels inopérants.

Special radiocommunication instructions

Radio failure : visual signals U/S.

ROUEN VALLEE DE SEINE

Informations diverses / Miscellaneous

Horaires sauf indication contraire / *Timetables unless otherwise specified*
 UTC HIV ; HOR ETE : - 1 HR / *UTC WIN ; SUM SKED : - 1 HR*

- 1 - **Situation / Location** : 10 km SE Rouen (76 - Seine Maritime).
- ← 2 - **ATS** : LUN-VEN : 0500-2100, SAM : 0500-1800, DIM : 0800-2100.
 En dehors de ces HOR, extension et réouverture :
 Pour ligne régulière : O/R.
 Pour EVASAN : contacter le SAMU 76.
 Pour aéronef d'Etat : contacter la Préfecture de Seine-Maritime.
 Pour aéronef autre que ligne régulière, EVASAN ou aéronef d'Etat, PPR au plus tard le dernier jour ouvrable avant 1500 : par SITA : UROAPXH ou TEL : 02 35 79 41 03 ou FAX : 02 35 79 41 22.
MON-FRI : 0500-2100, SAT : 0500-1800, SUN : 0800-2100.
Outside these SKED, extension and reopening :
For scheduled flight : O/R.
For Air ambulance : contact SAMU 76.
For State ACFIT : contact Préfecture of Seine-Maritime.
For another ACFIT : PPR at the latest on the last working day before 1500 : by SITA : UROAPXH or
TEL : 02 35 79 41 03 or FAX : 02 35 79 41 22.
 Aviation Civile, Aéroport de Rouen Vallée de Seine 76520 Boos.
 TEL : 02 35 80 46 62 - FAX : 02 35 80 53 03.
- 3 - **VFR de nuit / Night VFR** : Agréé (voir aides lumineuses) / *Approved (see lighting aids).*
- 4 - **Exploitant d'aérodrome / AD operator** : Régie d'Exploitation Aéroport de Rouen Vallée de Seine.
 Rue Maryse Bastié.
 BP 87.
 76520 Boos.
 Standard / *Switchboard* : TEL : 02 35 79 41 00.
 Opérations / TEL : 02 35 79 41 03.
 Direction / *Management* : TEL : 02 35 79 41 02.
 LUN-VEN / *MON-FRI* : 0700-1900.
 SAM et DIM / *SAT and SUN* : 0800-1800.
 Extension et réouverture / *Extension and reopening* O/R :
 - Pendant les heures ouvrables / *During working hours* :
 TEL : 02 35 79 41 18 ou / or FAX : 02 35 79 41 22.
 - En dehors des heures ouvrables / *Outside working hours* :
 TEL : 06 74 69 57 69.
- 5 - **CAA** : DSAC / Ouest (voir / *see* GEN).
- 6 - **BRIA** : BORDEAUX (voir / *see* GEN).
- 7 - **Préparation du vol / Flight preparation** : Acheminement FPL VFR / *Addressing VFR FPL* : voir / *see* GEN 12.
- 8 - **MET** : VFR : voir / *see* GEN VAC ; IFR : voir / *see* AIP GEN 3.5 ; Station : NIL.
- 9 - **Douanes, Police / Customs, Police** : Douanes : HJ et HN : O/R PN 24HR :
 - pour les vols du MAR au SAM : dépôt au plus tard la veille avant 1400.
 - pour les vols de DIM et LUN : dépôt au plus tard le VEN avant 1400.
 Envoyer demande douane ou FPL par RSFTA : LFOPXHAX / SITA :
 UROAPXH ou TEL : 02 35 79 41 03 - FAX : 02 35 80 48 67.
Customs : HJ and HN : O/R PN 24HR :
 - *for flights from TUE to SAT : deposit no later than 1400 the day before.*
 - *for flights from SUN and MON : deposit no later than FRI 1400.*
Send request custom or FPL by AFTN : LFOPXHAX / SITA :
 UROAPXH or TEL : 02 35 79 41 03 - FAX : 02 35 80 48 67.

ROUEN VALLEE DE SEINE

- 10- AVT :** Carburants / *Fuel*: 100 LL-JET A1. HOR / *SKED*: Exploitant d'aérodrome / *AD operator*.
Cartes VISA, WORLD FUEL SVC, paiement comptant .
Credit cards : VISA, WORLD FUEL SVC, cash payment.
- 11- RFFS :** Niveau 5 : LUN-VEN : 0500-2100, SAM : 0600-1800, DIM : 0800-2100.
Level 5 : MON-FRI : 0500-2100, SAT: 0600-1800, SUN: 0800-2100.
Niveau 1 / *Level 1* : hors / *outside* HOR / *SKED*.
Extension et réouverture / *Extension and reopening* : O/R :
- Pendant heures ouvrables / *During working hours* :
TEL : 02 35 79 41 03 - FAX : 02 35 79 41 22.
- En dehors heures ouvrables / *Outside working hours* : TEL : 06 74 69 57 69.
Niveau 1 pour piste non-revêtue 05/23.
Level 1 for 05/23 unpaved RWY.
- 12- Péril animalier / *Wildlife strike hazard* :** Occasionnel / *Random* . HOR RFFS.
- 13- Hangars pour aéronefs de passage / *Transient aircraft hangars* :** NIL.
- 14- Réparations / *Repairs* :** NIL.
- 15- ACB :** ACRN TEL. 02 35 79 18 26
AIR LOISIRS TEL. 02 35 50 14 87
Héliévènements TEL. 02 35 80 94 16.
GRAL TEL. 02 35 80 21 30
- 16- Transports :** Taxis, voitures de location / *Taxis , car rental* (voir / *see* handling).
- 17- Hôtels, restaurants :** Catering et / *and* restaurant sur / *at* AD .
Hôtels : voir / *see* handling .
- 18- Divers / *Miscellaneous* :** Voir exploitant d'aérodrome / *See AD operator*.