

APPROCHE A VUE

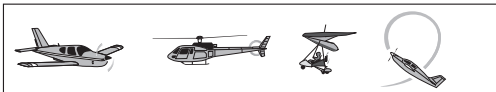
Visual approach

Usage restreint
Restricted use

SAINT DIZIER ROBINSON

AD 2 LFSI APP 01

21 APR 2022

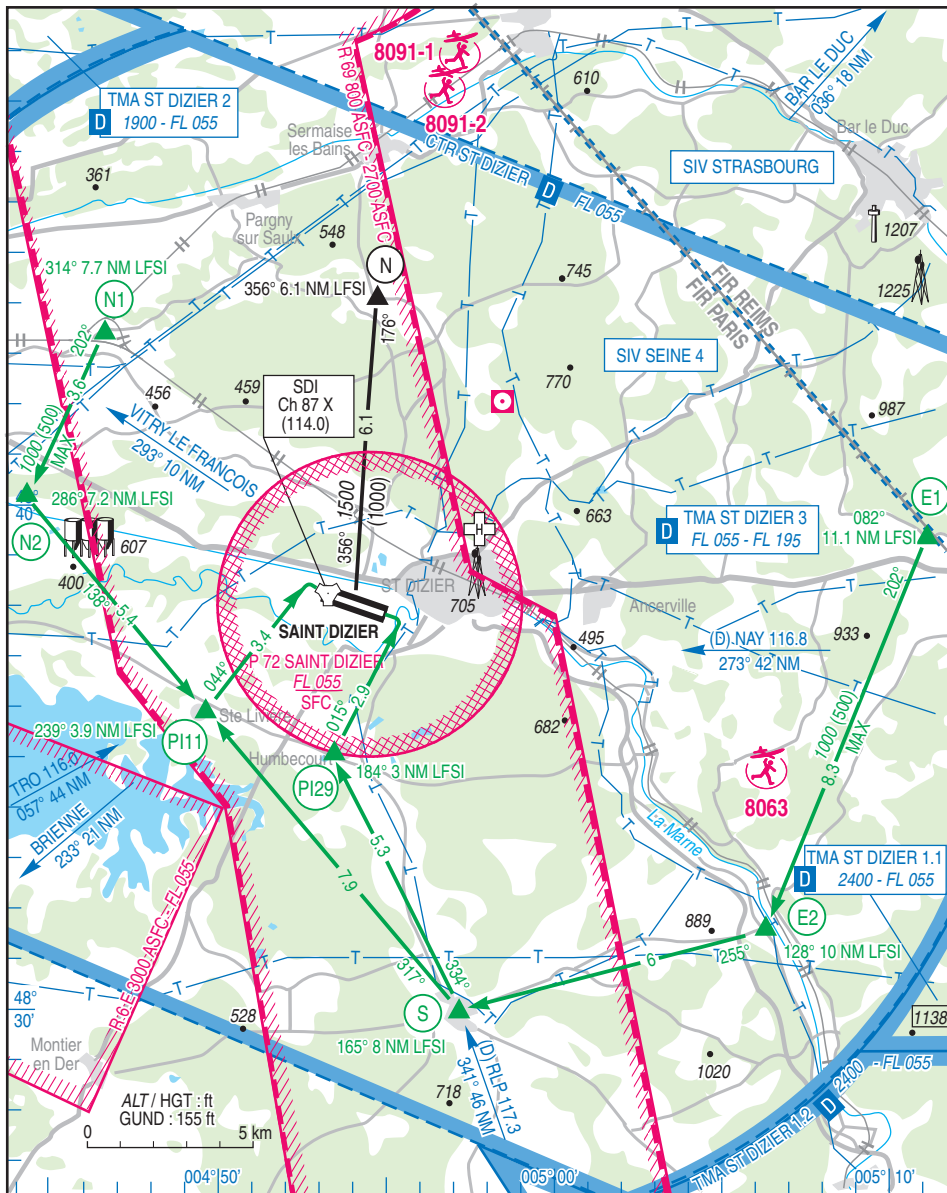


ALT AD : 459 (17 hPa)
LAT : 48 38 01 N
LONG : 004 54 29 E

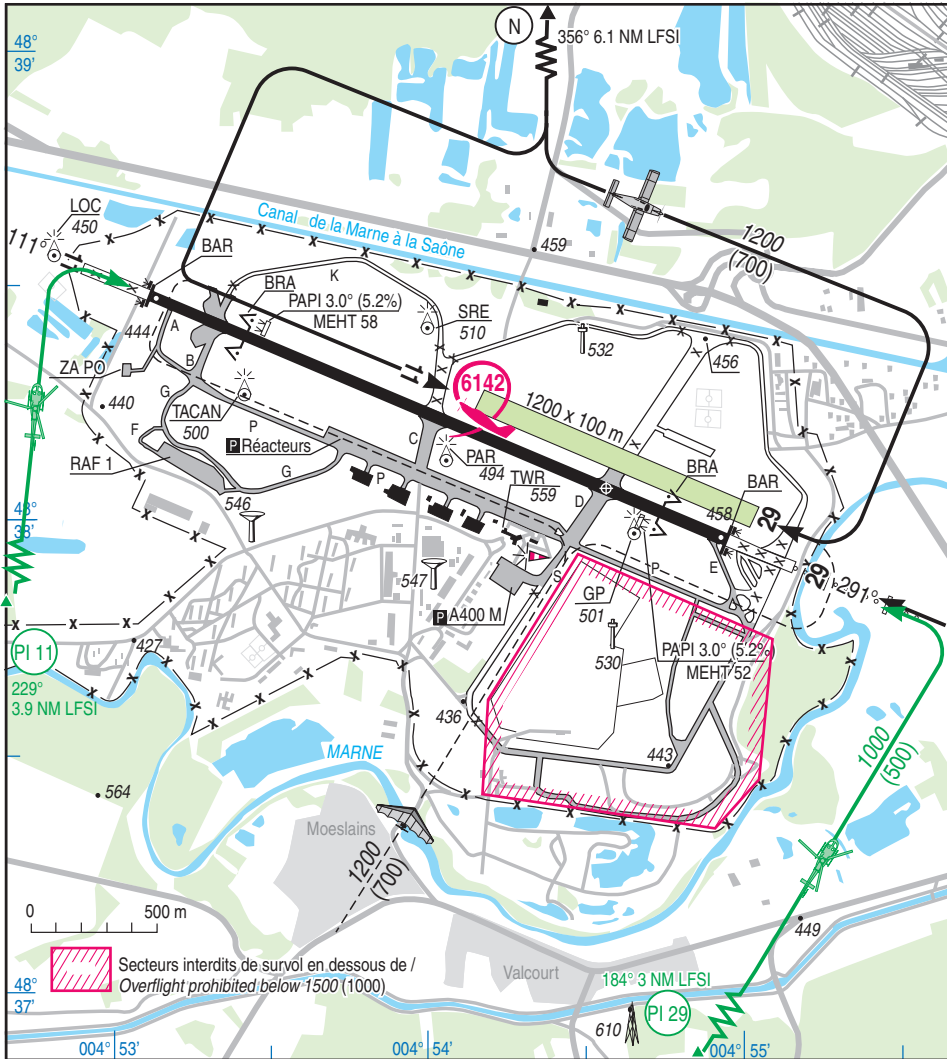
LFSI
VAR : 2° E (20)

APP : ST DIZIER Approche/Approach : 134.775 - 142.450 - 342.000 - 388.800 - 362.300
TWR : 134.775 - 140.175 - 374.875
GND (SOL) : 122.100 - 257.800

UDF
ILS : RWY 29 - SDI 108.9



09 SEP 2021



RWY	QFU	Dimensions Dimension	Nature Surface	Résistance Strength	TODA	ASDA	LDA
11 29	111 291	2413 x 45	Revêtue Paved	22/F/C/W/T	2413 2413	2413 2413	2413 2413
11 29	112 292	1200 x 100	Non revêtue Unpaved	-	1200 1200	1200 1200	1200 1200

Aides lumineuses sur RWY revêtue :

RWY 29 : ligne APCH axiale HI

RWY 11/29 : HI

Lighting Aids on paved RWY :

RWY 29 : LIH APCH centre line

RWY 11/29 : LIH

SAINT DIZIER ROBINSON

Consignes particulières / Special instructions

Conditions d'utilisation de l'AD

AD à usage restreint et interdit aux ACFT sans radio, sauf PPR du chef CTL
 Survol de l'AD interdit H24 en dessous de 1000 ft ASFC
 Inutilisable hors TWY et RWY
 Pour ACFT MIL non basés, PPR obligatoire de l'OPO
 Le NR d'accord sera porté en case 18 du PLN
 Dérogation permanente pour les GLD et ACFT légers de l'ACB de Saint Dizier

LDG RWY 11 et 29 : BAR : levage automatique si l'ACFT roule à 40 kt à moins de 100 m de l'extrémité
 Utilisation simultanée RWY revêtue et non revêtue interdite

→ Présence d'un brin d'arrêt aux deux extrémités de la piste revêtue

AD operating conditions

AD with restricted use and prohibited to ACFT without radio except PPR at ATC
 Overflight of AD is prohibited H24 below 1000 ft ASFC
 Unusable outside TWY and RWY

For non-based MIL ACFT, PPR requested to the MIL operation

The agreement NR shall be mentioned in FPL item 18
 Permanent derogation for GLD and light ACFT of Saint Dizier ACB

LDG RWY 11 and 29 : BAR : automatic hoisting if an ACFT taxis 40 kt less than 100 m of the end
 Simultaneous use of paved and unpaved RWY prohibited

Arresting cable at both end of the paved runway

Points de compte rendu / Reporting points

Points	Coordonnées / Coordinates	Nom / Name
N	48°44'09"N - 004°54'09"E	Cheminon
N1	48°43'30"N - 004°46'22"E	Blesme
N2	48°40'11"N - 004°44'09"E	Orconte
PI 11	48°36'06"N - 004°49'25"E	Ste Liviere
PI 29	48°35'01"N - 004°54'01"E	Humbecourt
E1	48°39'11"N - 005°11'09"E	Stainville
E2	48°31'33"N - 005°06'09"E	Rachecourt
S	48°30'11"N - 004°57'22"E	Wassy

VFR Spécial

De jour uniquement

Autorisé par SAINT DIZIER APP ou TWR, à l'intérieur de la CTR si les conditions suivantes sont appliquées :

- VIS en vol \geq 1500 m (HEL 800 m) + hors nuages et en vue du sol + IAS \leq 140 kts
 - VIS au sol \geq 1500 m (HEL 800 m) + plafond \geq 600 ft

CAM VICTOR Spécial

De jour uniquement

Autorisé par SAINT DIZIER APP ou TWR, à l'intérieur de la CTR si les conditions suivantes sont appliquées :

- VIS \geq 3700 m ou distance parcourue en 30 SEC de vol
 - Nébulosité sur l'AD comprise entre 3/8 et 8/8 \geq 700 ft

Activités diverses

Voltage (NR 6142) : 2500 ft ASFC - FL 055. SR - SS
 Axe RWY non revêtue 11/29 1200 m de part et d'autre du point 48°38'16"N - 004°54'07"E
 Réservée aux membres de l'ACB de St Dizier Robinson selon protocole
 Information des usagers : SAINT DIZIER APP ou RAI

Special VFR Flight

Daytime only

Authorized by SAINT DIZIER APP or TWR, within the CTR if the following conditions are applied :

- Flight VIS \geq 1500 m (HEL 800 m) + out of clouds and ground in sight + IAS \leq 140 kts
 - Ground VIS \geq 1500 m (HEL 800 m) + AD ceiling \geq 600 ft

Special OAT type VICTOR flight

Daytime only

Authorized by SAINT DIZIER APP or TWR, within the CTR if the following conditions are applied :

- VIS \geq 3700 m or distance covered in 30 SEC of flight
 - Nebulosity over AD between 3/8 and 8/8 \geq 700 ft

Special activities

Aerobatics (NR 6142) : 2500 ft ASFC - FL 055. SR - SS
 Unpaved RWY 11/29 axis 1200 m each side of point 48°38'16"N - 004°54'07"E
 Reserved to members of St Dizier Robinson ACB according to protocol
 Information of users : SAINT DIZIER APP or RAI

SAINT DIZIER ROBINSON

Informations diverses / *Miscellaneous*

Horaires sauf indication contraire / *Timetables unless otherwise specified*
UTC HIV ; HOR ETE : -1HR / *UTC WIN ; SKED SUM : -1HR*

- 1 - **Situation / Location** : 3 km SW Saint Dizier (52 - Haute Marne)
- 2 - **ATS** : LUN-JEU / *MON-THU* : 0730-1620 - VEN / *FRI* : 0730-1400
HN : O/R la veille avant / *the previous day before* 1530
SAM-DIM-JF / *SAT-SUN-HOL* : O/R le dernier JO avant / *the last opening day before* 1430
- 3 - **VFR de nuit / Night VFR** : Non agréé / *Not approved*
- 4 - **Exploitant d'aérodrome / AD operator** : Ministère des Armées (FAF)
BA113 - BP 61
52102 Saint Dizier Cedex
☎ 03 51 73 10 05 - 863 113 1005 (ESCA)
- 5 - **AVA** : Délégation : NIL
- 6 - **BRIA** : LE BOURGET (voir / *see* GEN)
- 7 - **Préparation du vol / Flight preparation** :
BDP/OPS : HOR ATS ☎ 863 113 1034
- 8 - **MET** : VFR : voir / *see* GEN VAC - IFR : voir / *see* AIP GEN 3.5
0600-1600 ou fin des vols (OBS) ; 0445-1620 ou fin des vols (PREVI)
☎ 03 51 73 14 14 (CIV) - 863 113 1414 (MIL)
- 9 - **Douanes, Police / Customs, Police** : NIL
- 10 - **AVT** : Carburant / *Fuel* : F34
Lubrifiants / *Oil* : O150
HOR ATS - SAM, DIM, JF : O/R 1 H / *ATS HOR - SAT, SUN, HOL : O/R 1 H*
- 11 - **RFFS** : OACI : 5 - OTAN : 5
- 12 - **Péril animalier/Wildlife strike hazard** :
Rapaces et équipements électroniques et pyrotechniques /
Birds of prey and electronic and pyrotechnic equipments
- 13 - **Hangars pour aéronefs de passage / Transient aircraft hangar** :
Surface disponible restreinte (chauffée) - porte 18 m x 4,8 m - surface 400 m²
Restricted available surface (warned) - gate 18 m x 4,8 m - surface 400 m²
- 14 - **Réparations / Repairs** : Remise en oeuvre : tout ACFT AA / *Turnaround operations : all FAF ACFT*
- 15 - **ACB** : NIL
- 16 - **Transports / Transports** : Taxi. Cars MIL selon HOR de travail / *MIL buses depending on working HOR*
- 17 - **Hôtel, Restaurants** : Sur AD : MIL uniquement / *On AD : MIL only*