

ATTERRISSAGE A VUE

Visual landing

Ouvert à la CAP
Public air traffic

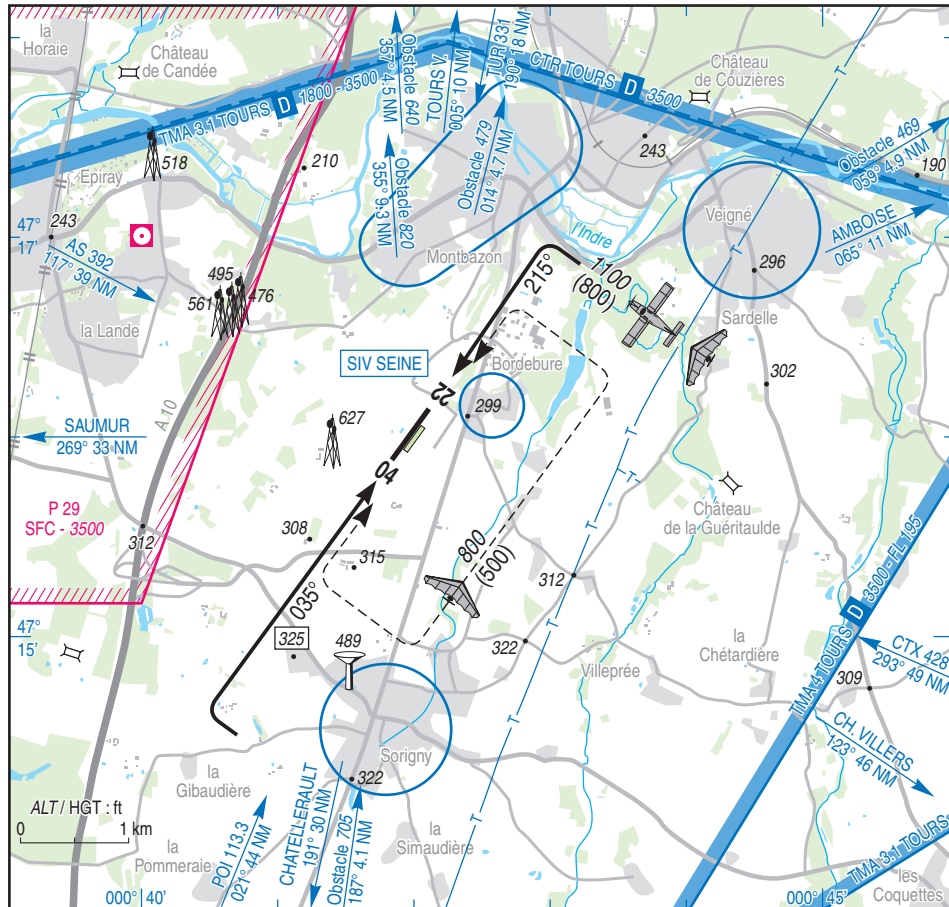
TOURS SORIGNY

AD 2 LFEN ATT 01

27 JAN 22

| | | |
|--|--|-------------------------------|
| | ALT AD : 299 (11 hPa) LAT : 47 15 59 N LONG : 000 41 57 E | LFEN VAR : 1°E (20) |
|--|--|-------------------------------|

APP : NIL
TWR : NIL
A/A : 123.500



TOURS SORIGNY

Distances déclarées / Declared distances

| RWY | QFU | Dimensions <i>dimension</i> | Nature <i>Surface</i> | Resistance <i>Strength</i> | TODA | ASDA | LDA |
|------------------------|-----|--------------------------------|--------------------------|-------------------------------|------|------|-----|
| 04 | 035 | 700 x 18 | Revêtue | - | 700 | 700 | 700 |
| 22 | 215 | | Paved | | 700 | 700 | 640 |
| 04R | 035 | 330 x 20 | Non revêtue | - | 330 | 330 | 330 |
| 22L | 215 | | Unpaved | | 330 | 330 | 330 |
| Aides lumineuses : NIL | | | | Lighting aids : NIL | | | |

Consignes particulières / Special instructions

Conditions d'utilisation de l'AD

AD réservé aux ACFT munis de radio.

DEC et / ou ATT simultanés sur les 2 pistes interdits.

Piste en herbe 04R/22L réservée aux ULM.

Procédures et consignes particulières

Tout DEC et / ou ATT sur la piste revêtue doit être interrompu si un ULM est engagé sur la piste en herbe.

Accès à la piste ULM : marquer les points d'attente sur les TWY U, P1 et P2. Avant de s'engager sur les TWY U ou A, s'assurer que la voie sera libre.

Activités diverses

Activité voltige (N° 6404) sur AD : axe RWY 04/22 ; 2100 ft ASFC / 2400 ft AMSL - 4400 ft AMSL ; SR-SS en dehors des activités CTR TOURS annoncée par RAI sur 121.000. Réservée aux ACFT autorisés par l'exploitant, notification début et fin d'activité à TOURS TWR. Veille de la FREQ SORIGNY A/A par les ACFT en évolution.

Activité parachutage sur AD (N° 255) : SFC-FL 130. 15 MAR-15 NOV : SR-SS ; selon protocole réservé aux usagers autorisés par l'exploitant d'aérodrome. Information des usagers sur TOURS APP et SEINE INFO, pendant HOR ATS

AD operating conditions

AD reserved for radio-equipped ACFT.

Simultaneous TKOF and / or LDG on both RWY is prohibited

Unpaved RWY 04R/22L reserved for ULM.

Procedures and special instructions

All TKOF and / or LDG on paved RWY must be aborted if an ULM has entered unpaved RWY.

Access to ULM RWY : mark holding points at U, P1 and P2 TWY. Before taxiing on U or A TWY, check that way will be free.

Special activities

Aerobatics (NR 6404) on AD : axis RWY 04/22 ; 2100 ft ASFC / 2400 ft AMSL - 4400 ft AMSL ; SR-SS outside activity CTR TOURS announced on RAI FREQ 121.000 ; reserved for ACFT authorized by the operator ; notify to TOURS TWR the beginning and the end of activity. Pilots have to monitor FREQ SORIGNY A/A during evolution.

PJE on AD (NR 255) : SFC-FL 130. 15 MAR-15 NOV : SR-SS ; according to protocol reserved for users authorized by AD operator. Users information on TOURS APP and SEINE INFO, during ATS SKED.

TOURS SORIGNY

Informations diverses / Miscellaneous

Horaires sauf indication contraire / *Timetables unless otherwise specified*
UTC HIV ; HOR ETE : -1HR / *UTC WIN ; SKED SUM : -1HR*

- 1- **Situation / Location** : 13 km S Tours (37 - Indre et Loire).
- 2- **ATS** : NIL.
- 3- **VFR de nuit / Night VFR** : non agréé / *not approved*.
- 4- **Exploitant d'aérodrome / AD operator** : aéroclub de Touraine.
TEL : 02 47 26 01 14
- 5- **CAA** : Délégation Centre (voir / *see* GEN).
- ← 6- **BRIA** : BORDEAUX (voir / *see* GEN).
- 7- **Préparation du vol / Flight preparation** : Acheminement FPL VFR / *Addressing VFR FPL* : voir / *see* GEN 12.
- 8- **MET** : VFR : voir / *see* GEN VAC ; IFR : voir / *see* AIP GEN 3.5 ; Station: NIL.
- 9- **Douanes / Customs** : NIL.
- 10- **AVT** : (CIV) Carburant / *fuel* : 100 LL.
HOR : voir ACB / *SKED* : *see* ACB. Paiement comptant / *Cash payment*.
- 11- **RFFS** : Niveau 1 / *Level 1*
- 12- **Péril animalier / Wildlife strike hazard** : NIL.
- 13- **Hangars pour aéronefs de passage / Transient aircraft hangars** : NIL.
- 14- **Réparations / Repairs** : Atelier Air Intervention TEL / FAX : 02 47 34 96 04
E-mail : airintervention@wanadoo.fr
- 15- **ACB** : de Touraine TEL : 02 47 26 01 14, E-mail : aeroclubdetouraine@free.fr
Air Ouest ULM TEL : 02 47 26 27 50 - FAX : 02 47 26 26 53
- 16- **Hotels, restaurants** : A proximité / *In the vicinity*.

