

# ATTERRISSAGE A VUE


## Visual landing

Ouvert à la CAP  
Public air traffic

# TROYES BARBEREY

## AD 2 LFQB ATT 01

02 DEC 21

	<b>ALT AD : 389 (14 hPa)</b> LAT : 48 19 18 N LONG : 004 01 00 E	<b>LFQB</b> VAR : 1°E (15)
---	--	-------------------------------

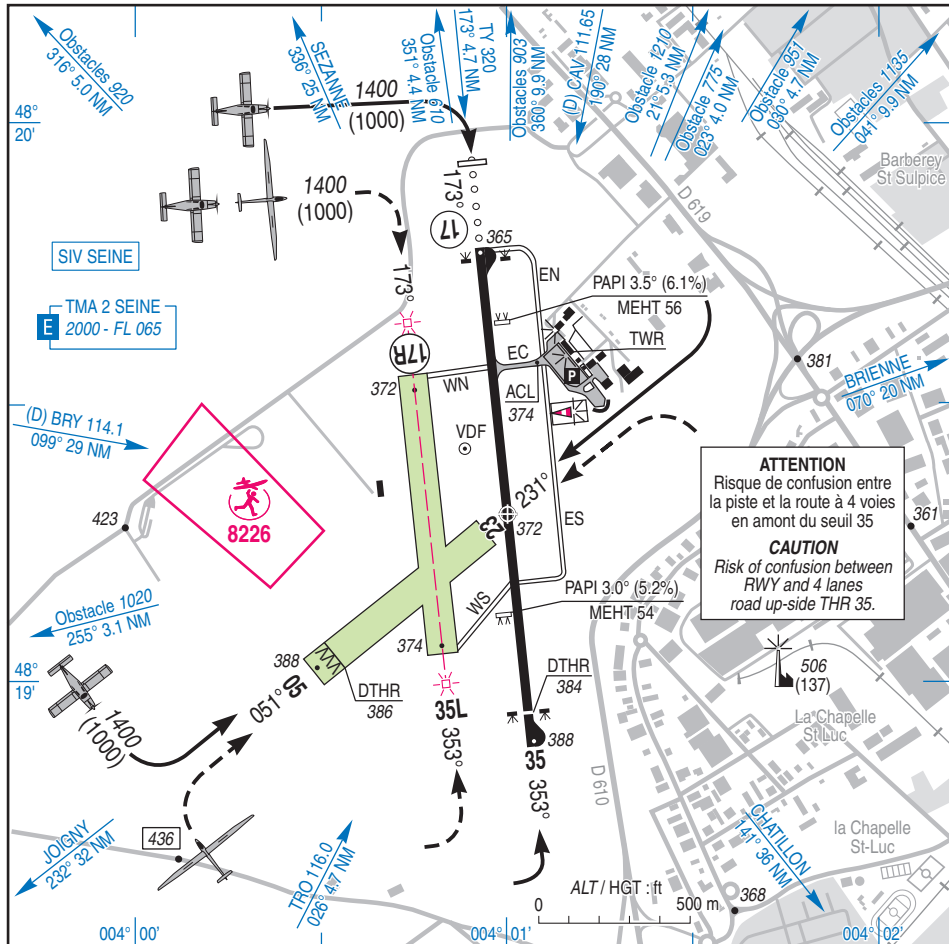
**APP** : SEINE Approche/Approach 120.325 - 118.050 (s) (au-dessus de/above 2000)

VDF

**TWR** : NIL

**AFIS** : 123.725. Absence AFIS A/A (123.725) FR seulement /only.

**STAP** : absence ATS 123.725 (FR). Voir/See TXT.



RWY	QFU	Dimensions Dimension	Nature Surface	Résistance Strength	TODA	ASDA	LDA
17	173	1649 x 30	Revêtue	11 F/C/W/T	1649	1649	1649
35	353	1649 x 30	Paved	-	1649	1649	1536
17R	173	900 x 100	Non revêtue	-	900	900	900
35L	353	900 x 100	Unpaved	-	900	900	900
05	051	734 x 100	Non revêtue	-	734	734	649
23	231	734 x 100	Unpaved	-	734	734	734

**Aides lumineuses :**

RWY 17/35 : HI/BI  
PCL (voir TXT).

**Lighting aids :**

RWY 17/35 : LIL/LIH  
PCL (see TXT).

---

## TROYES BARBEREY

---

### Consignes particulières / Special instructions

#### Conditions d'utilisation de l'AD

AD réservé aux ACFT munis de radio.

Contact radio obligatoire.

Activité IFR possible.

← Pistes non revêtues 05/23 et 17/35 :

← - accès et dégagement piste 05/23 via piste non revêtue 17/35 et bretelle WN et WS

- utilisation simultanée pistes 05/23 et 17/35 interdite  
- l'annonce à la fréquence d'une procédure aux instruments en cours bloque l'utilisation de la piste 05/23.

Assistance obligatoire sur le portail MyHandling (<https://cy.myhandlingsoftware.com>) pour les aéronefs rejoignant le parking dont la masse est supérieure à 3 tonnes ou dont l'empattement est supérieur à 8m.

TWY EC utilisable par des aéronefs dont l'empattement est inférieur à 18m.

#### Procédures et consignes particulières

Décollage piste 35 : virage à gauche dès que possible et dans la mesure du possible, franchir la D 619 à 1000 ft ASFC (1400 AMSL) minimum.

QFU 173° préférentiel cause infrastructures.

Vols d'entraînement (ETE - 1 HR) :

- les vols d'entraînement des ACFT en régime IFR ainsi que des ACFT d'un poids supérieur à 4 tonnes en régime VFR sont interdits :

\* tous les jours entre 2100-0700,

\* les samedis après 1500,

\* les dimanches et jours fériés.

- Entraînement tour de piste interdit de 2130-0600.

Eviter le survol du village "La Rivière de Corps" (Sud AD).

Eviter les passages verticale si activité planeurs en cours (camion Treuil).

#### AD operating conditions

AD reserved for radio-equipped ACFT.

Compulsory radio contact.

Possible IFR operations.

Unpaved RWY 05/23 and 17/35 :

- taxiing to/from RWY 05/23 via unpaved RWY 17/35 and strip WN and WS

- simultaneous use of RWY 05/23 and 17/35 prohibited  
- the announcement on the frequency of an IFR procedure in progress locks the use of RWY 05/23.

In order to join apron, assistance (Marshaller) is mandatory on the gate MyHandling (<https://cy.myhandlingsoftware.com>) for aircrafts heavier than 3 t, or whose wheelbase is superior to 8 m.

The use of EC taxiway is limited to aircraft which overall landing gear width is inferior to 18m.

#### Procedures and special instructions

Take-off RWY 35 : left turn as soon as possible and overfly D 619, as far as possible at 1000 ft ASFC (1400 AMSL) minimum.

Preferred QFU 173° due to infrastructures.

Training flights (SUM - 1 HR) :

- IFR training flights and ACFT in VFR flight with a weight over 4 t are prohibited :

\* every day between 2100-0700,

\* on Saturdays after 1500,

\* on Sundays and HOL.

- Traffic pattern for training prohibited from 2130-0600.

Avoid overflying the village of "La Rivière de Corps" (South of AD).

Avoid flight above the airfield if glider activity (Wincher Truck).

---

**TROYES BARBEREY**

---

**Consignes particulières / Special instructions****Equipement AD**

STAP paramètres disponibles : vent, HBN, VISI, T, DP et QNH.

PCL en service en dehors HOR ATS :

- 3 coups d'alternat : brillance 2/4
- 5 coups d'alternat : brillance 4/4
- 7 coups d'alternat : OFF.

**Activités diverses**

Voltige sur AD N° 6140 : Bordure Est de la piste revêtue sur une largeur de 500 m, 1650 ft ASFC / 4500 ft AMSL, 0900-1100, 1300-1500 (ETE - 1 HR). Activité limitée à 15 minutes dans chaque créneau. Activité annoncée par SEINE APP ou TROYES Information.

Activité AEM N°8226 : 500 ft ASFC/SFC. SR-SS.

Activité de treuillage planeurs (N° 897) sur AD, limitée à 2000 ft ASFC, SR-SS, annoncée sur TROYES A/A et par gyrophare au sol.

**AD equipment**

STAP parameters available : wind, cloud base, visibility, T, DP and QNH.

PCL available outside ATS SKED :

- 3 hits on Mic : brightness 2/4
- 5 hits on Mic : brightness 4/4
- 7 hits on Mic : OFF.

**Special activities**

Aerobatics on AD NR 6140 : East edge of paved RWY on a width of 500 m, 1650 ft ASFC / 4500 ft AMSL, 0900-1100, 1300-1500 (SUM - 1 HR). Activity limited for 15 minutes in each slot. Activity announced by SEINE APP or TROYES Information.

AEM activity : NR 8226 : 500 ft ASFC/SFC. SR-SS.

Glider winch launching activity (NR 897) at AD, limited to 2000 ft ASFC, SR-SS, announced on FREQ TROYES A/A and by flashing light on the ground.

## TROYES BARBEREY

### Informations diverses / Miscellaneous

Horaires sauf indication contraire / Timetables unless otherwise specified  
UTC HIV ; HOR ETE : -1HR / UTC WIN ; SUM SKED : -1HR

- 1- **Situation / Location** : 2 km NW Troyes (10 - Aube).
- 2- **ATS** : AFIS :  
01/04-30/09 : 0830-1130, 1230-1730.  
01/10-31/03 : 0830-1130, 1230-1630.  
Extensions : LUN-VEN : PPR la veille avant 1600, SAM-DIM : PPR VEN avant 1600,  
JF : PPR le dernier jour ouvrable avant 1600,  
*Extensions : MON-FRI : PPR on previous day before 1600, SAT-SUN : PPR FRI before 1600,*  
*Public HOL : PPR on the last working day before 1600.*  
Aéroport de Troyes en Champagne – RD619 – 10600 Barberey Saint Sulpice.  
TEL : 03 25 71 79 02.
- 3- **VFR de nuit / Night VFR** : Agréé (voir aides lumineuses) / Approved (see lighting aids).
- 4- **Exploitant d'aérodrome / AD operator** : EDEIS Aéroport de Troyes Barberey  
Aéroport de Troyes, 10600 Barberey St Sulpice.  
Sur AD / On AD : TEL : 03 25 71 79 00 - FAX : 03 25 71 79 09.  
E-mail : troyes.aeroport@edeis.com
- 5- **CAA** : DSAC Nord-Est.
- 6- **BRIA** : LE BOURGET (voir / see GEN).
- 7- **Préparation du vol / Flight preparation** : Acheminement FPL VFR / Addressing VFR FPL : voir / see GEN 12.
- 8- **MET** : VFR : voir / see GEN VAC ; IFR : voir / see AIP GEN 3.5 ; Station : NIL.
- 9- **Douanes, Police / Customs, Police** : Vol hors Schengen et/ou hors UE : PPR  
MAR-VEN : PN la veille avant 1600.  
*TUE-FRI : PN on previous day before 1600.*  
SAM-LUN : PN VEN avant 1600.  
*SAT-MON : PN FRI before 1600.*  
E-mail : codt-metz@douane.finances.gouv.fr  
ou FAX : +33 3 87 36 00 84.
- 10- **AVT** Carburants / Fuel :  
- JET A1 : HOR ATS / ATS SKED.  
- AVGAS 100LL : H24 carte à puce automate ou HOR ATS / 24H self service with smart card or ATS SKED.  
- Paiement : comptant (CIV), cartes VISA, Eurocard, Master Card, bon ENAC, WFS, JETEX.  
- Payment : cash (CIV) or credit cards (VISA, Eurocard, Master Card), ENAC voucher, WFS, JETEX.
- 11- **RFFS** : - Niveau 4 / Level 4 : LUN-VEN / MON-FRI : HOR ATS / ATS SKED.  
- Niveau 2 / Level 2 : SAM, DIM et JF / SAT, SUN and public HOL : HOR ATS / ATS SKED.  
- Niveau 1 / Level 1 : en dehors de ces HOR / outside these SKED.  
Extension Niveau 4 possible : LUN-VEN : PPR la veille avant 1600, SAM-DIM : PPR VEN avant 1600, JF : PPR le dernier jour ouvrable avant 1600.  
*Extension for Level 4 possible : MON-FRI : PPR on previous day before 1600, SAT-SUN : PPR FRI before 1600, public HOL : PPR the last worked day before 1600.*
- 12- **Péril animalier / Wildlife strike hazard** : Occasionnel HOR ATS / Random ATS SKED.
- 13- **Hangars pour aéronefs de passage / Transient aircraft hangars** : Indisponible / Unavailable.
- 14- **Réparations / Repairs** : Troyes Aviation TEL : 03 25 74 60 14 - FAX : 03 25 74 15 37  
Site : www.troyesaviation.com .
- 15- **ACB** : de Troyes TEL : 03 25 74 46 70.  
Centre de planeurs de Troyes Aube TEL : 03 25 74 90 10.  
Air Campus TEL : 03 25 71 76 04.  
Les Ailes Troyennes TEL : 03 25 74 50 54.  
Model Air Club de l'Aube TEL : 03 51 53 38 57.
- 16- **Transports** : Taxis sur demande / on request .
- 17- **Hôtels, restaurants** : Sur et à proximité AD. / On and in the vicinity AD.