

# ATTERRISSAGE A VUE

## Visual landing

Ouvert à la CAP  
Public air traffic

# VICHY CHARMEIL

## AD 2 LFLV ATT 01

27 JAN 22

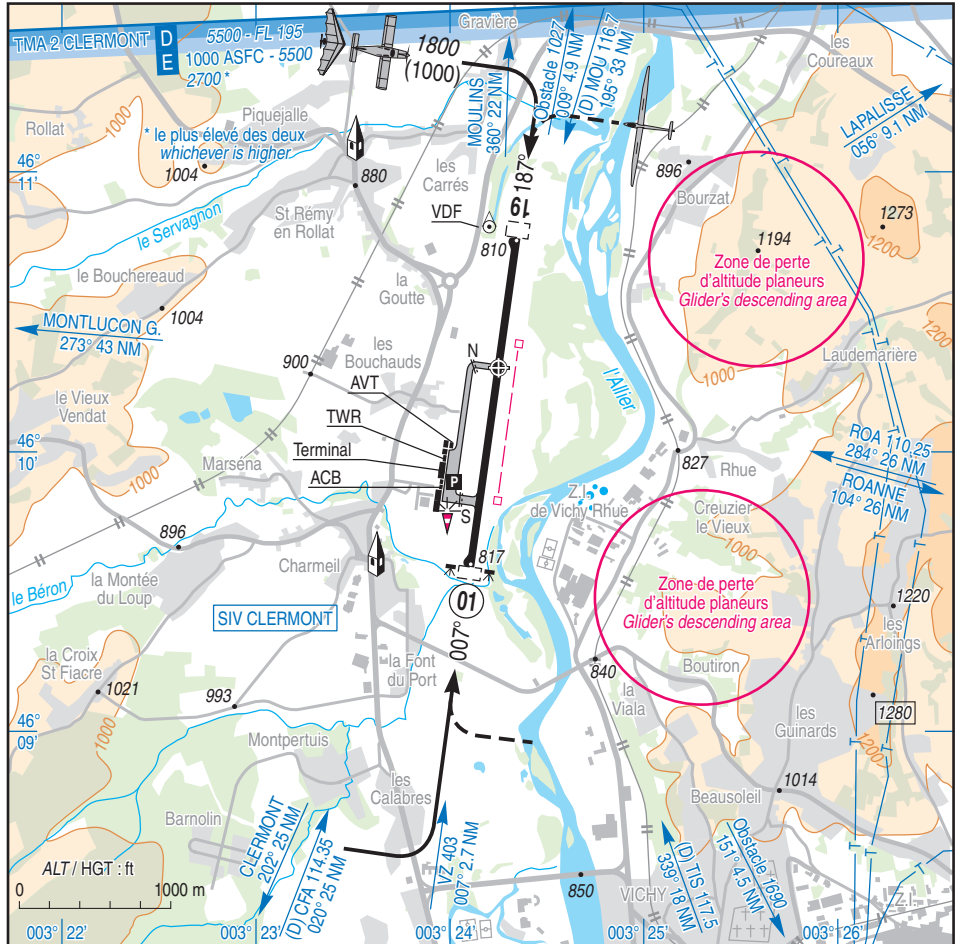
	<b>ALT AD : 817 (30 hPa)</b> LAT : 46 10 18 N LONG : 003 24 15 E	<b>LFLV</b> VAR : 1° E (20)
--	--	--------------------------------

**APP** : CLERMONT Approche/Approach 122.225

**TWR** : NIL

VDF

**AFIS** : 121.405. Absence AFIS : **AJA** (121.405) FR seulement /only.



RWY	QFU	Dimensions Dimension	Nature Surface	Résistance Strength	TODA	ASDA	LDA
01	007	2200 x 45	Revêtue Paved	17 F/C/W/T	2300	2200	2200
19	187				2280	2200	2200

**Aides lumineuses :**  
 BI : RWY 01/19  
 Voir TXT 01

**Lighting aids :**  
 LIL : RWY 01/19  
 See TXT 01

---

## VICHY CHARMEIL

---

### Consignes particulières / *Special instructions*

#### Conditions d'utilisation de l'AD

Activité IFR possible.

AD réservé aux ACFT munis de radio.

Activité ULM réservée aux ULM munis de radio.

Durant le lancement d'un planeur au treuil de la bande en herbe :

- Décollages et atterrissages simultanés sur la piste 01/19 interdits.

- Respecter le « Silence Radio ».

- Passage verticale aérodrome ou intégration dans le circuit d'aérodrome à 3000 AMSL minimum.

#### Dangers à la navigation aérienne

Présence d'oiseaux toute l'année.

Durant leur intégration en branche vent arrière, les planeurs peuvent effectuer des spirales en zone de perte d'altitude (ZPA).

Activité temporaire de parachutes ascensionnels annoncée par NOTAM.

#### Procédures et consignes particulières

QFU 007° préférentiel cause procédure IFR.

#### Équipement AD

Feux à éclats seuil 01 activables par AFIS, indépendants du balisage de nuit.

Balisage voie de circulation Nord hors service.

#### Activités diverses

Activité voltige sur l'AD (N°6780) axe RWY 01/19, SR-SS, 2300 ft AMSL/5500 ft AMSL, réservée aux ACFT basés et à ceux autorisés par l'exploitant de l'AD, PPR CLERMONT APP.

Activité réelle connue de VICHY INFO et CLERMONT APP.

Treillage planeurs (N° 993) 3000 AMSL SR-SS. Réservée aux aéronefs basés et à ceux autorisés par l'exploitant de l'aérodrome.

#### *AD operating conditions*

*Possible IFR operations.*

*AD reserved for radio equipped ACFT.*

*ULM activity reserved for radio equipped ULM.*

*During glider winching launch from grass strip :*

*- Simultaneous take-offs and landings on RWY 01/19 are prohibited.*

*- Observe radio silence.*

*- Overflying aerodrome or joining AD circuit at 3000 AMSL minimum.*

#### *Air navigation hazards*

*Bird presence during all the year.*

*During downwind leg integration, gliders may perform spirals in glider's descending area (ZPA).*

*Parascending temporary activity announced via NOTAM.*

#### *Procedures and special instructions*

*Preferred QFU : 007°, due to IFR procedure.*

#### *AD equipment*

*THR 01: Flashing lights activated by AFIS are independent of night lighting.*

*North TWY lighting inoperative.*

#### *Special activities*

*Aerobatics at AD (N°6780) axis RWY 01/19, SR-SS, 2300 ft AMSL/5500 ft AMSL, reserved for home based ACFT and for ACFT authorized by AD operator, PPR CLERMONT APP.*

*Real activity known by VICHY INFO and CLERMONT APP.*

*Gliders winching activity (NR 993) 3000 AMSL SR-SS. Reserved for home based ACFT and for ACFT authorized by AD operator.*

## VICHY CHARMEIL

### Informations diverses / Miscellaneous

Horaires sauf indication contraire / *Timetables unless otherwise specified*  
 UTC HIV ; HOR ETE : -1HR / *UTC WIN ; SKED SUM : -1HR*

- 1 - **Situation / Location** : 5 km NNW Vichy (03-Allier).
- 2 - **ATS** : AFIS sauf JF / *except HOL* : LUN, MER, JEU et VEN / *MON, WED, THU and FRI* : 0730-1100, 1300-1630 ; MAR / *TUE* : 1300-1630.  
 Aérodrome de VICHY Charmeil - CIDEX 449 - 03110 Charmeil  
 TEL : 04 70 32 47 15 - FAX : 04 70 32 40 71.
- 3 - **VFR de nuit / Night VFR** : Agréé avec limitations : réservé aux aéronefs basés.  
*Approved with limitations : reserved for home based ACFT.*
- 4 - **Exploitant d'aérodrome / AD operator** : VICHY COMMUNAUTE  
 AEROPORT DE VICHY, 1 rue de l'Aéroport, 03110 CHARMEIL  
 TEL : 04 70 32 47 15 - 07 63 72 37 53  
 aeroport.vichy.charmeil@vichy-communaute.fr
- 5 - **CAA** : DSAC Centre-Est (voir / *see* GEN).
- 6 - **BRIA** : BORDEAUX (voir / *see* GEN).
- 7 - **Préparation du vol / Flight preparation** : Acheminement FPL VFR / *Addressing VFR FPL* (voir / *see* GEN 12).
- 8 - **MET** : VFR : voir / *see* GEN VAC  
 IFR : voir / *see* AIP GEN 3.5  
 Station : NIL.
- 9 - **Douanes, Police / Customs, Police** : NIL.
- 10 - **AVT** : Carburants / *Fuels* : 100LL - Lubrifiants / *Lubricants* : NIL.  
 HOR ATS : Cartes bancaires, espèces.  
*ATS SKED : Credit cards, cash.*  
 Absence ATS : H24 pour les possesseurs de la carte TOTAL / *for TOTAL card holders.*
- 11 - **RFFS** : Niveau 1 / *Level 1.*
- 12 - **Péril animalier / Wildlife strike hazard** : NIL.
- 13 - **Hangars pour aéronefs de passage / Transient aircraft hangars** : O/R exploitant d'aérodrome.  
 O/R AD operator.
- 14 - **Réparations / Repairs** : NIL.
- 15 - **ACB** : de Vichy Charmeil TEL : 04 70 59 88 28.  
 Flying Machines TEL : 06 07 47 25 55.  
 Vichy ULM TEL : 06 89 75 90 91.  
 Planeur Club TEL : 06 14 91 91 39.  
 Charmeil Aéro TEL : 06 75 93 39 06.
- 16 - **GRF** : Service d'évaluation et de report de l'état de surface de piste / *Global Reporting Format* :  
 HOR ATS / *ATS SKED*

