

APPROCHE A VUE

Visual approach

Réservée administrations
Reserved government services

ILE DU LEVANT

Essais missiles/Missil test

AD 3 ZZZZ APP 01

19 MAY 2022



ALT AD : 223 (8 hPa)

LAT : 43 01 15 N

LONG : 006 27 36 E

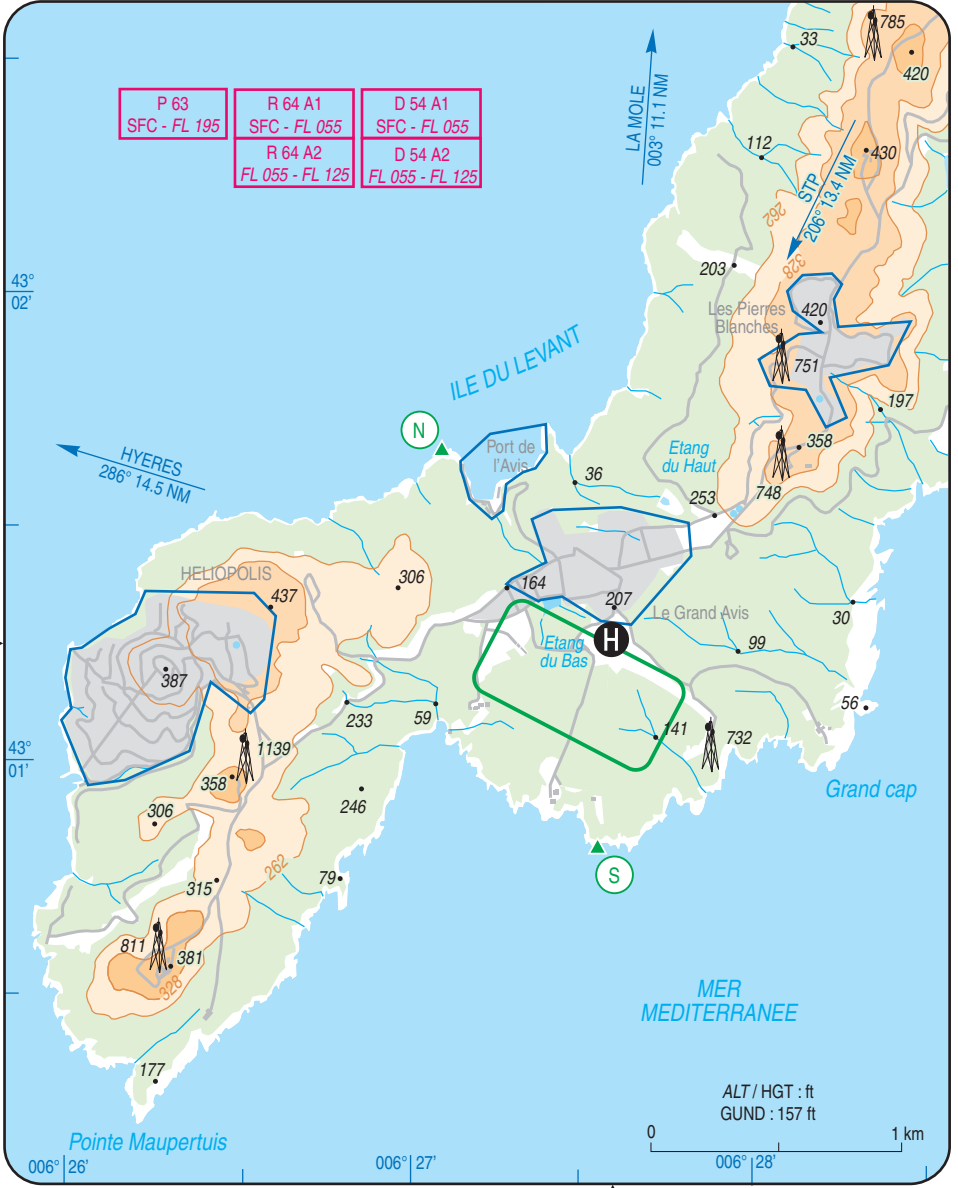
ZZZZ

VAR : 2°E (20)

UHF : 256.200 - 276.650

VHF : 139.150 -132.260

EN SURFACE / ABOVE GROUND
ZONE NON HABITÉE / UNINHABITED AREA
SOUS CATEGORIE HB / HB SUBCATEGORY



ILE DU LEVANT

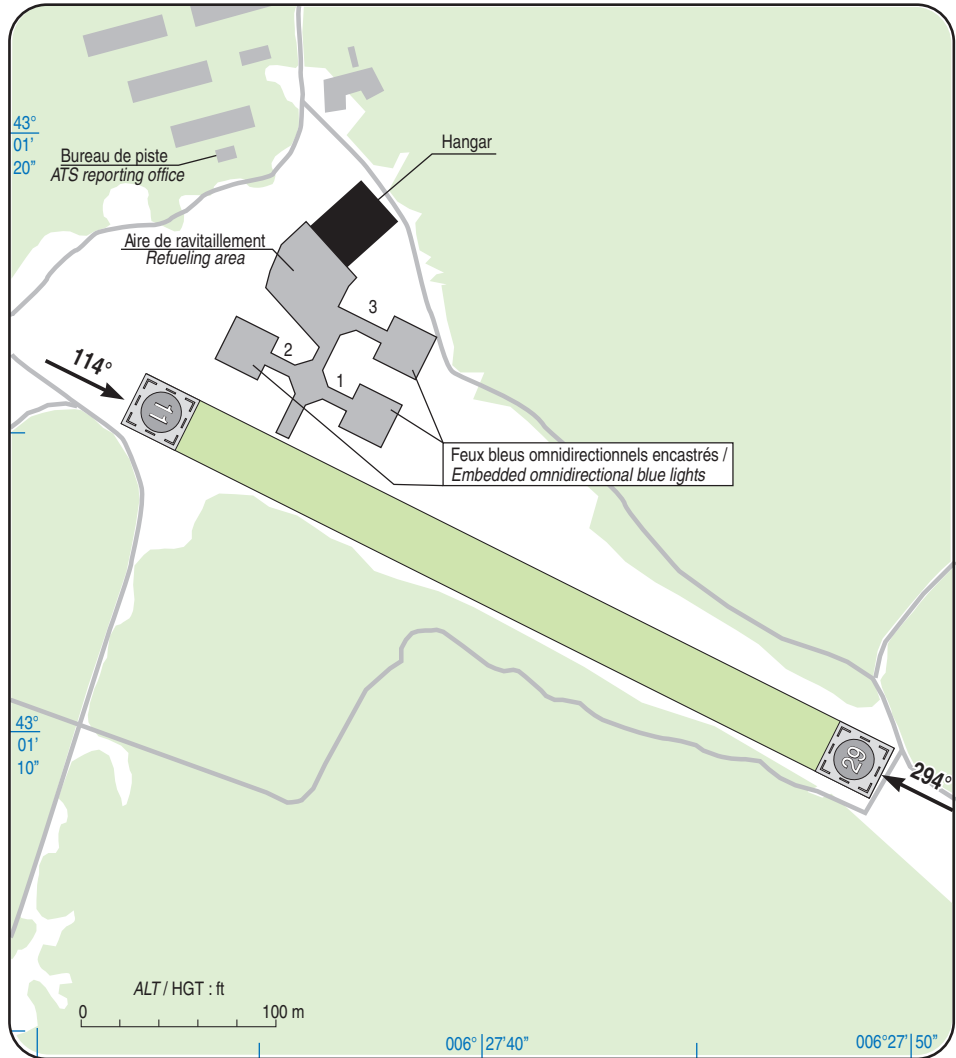
Essais missiles/Missile test

AD 3 ZZZZ ATT 01

ATTERRISSAGE A VUE

Visual landing

19 MAY 2022



TLOF : 16,5 x 16,5 m

Béton hydraulique / Hydraulic concrete

Feux verts omnidirectionnels encastrés / Embedded omnidirectional green lights

FATO : 430 x 29 m

Non revêtue / Unpaved

Feux blancs omnidirectionnels hors sol / Omnidirectional white lights above ground

TWY : Feux verts omnidirectionnels encastrés / Embedded omnidirectional green lights



ILE DU LEVANT

Consignes particulières / Special instructions

Conditions générales d'utilisation de l'AD

Héliport située en zone P 63 : demande de pénétration obligatoire
Balisage diurne et nocturne
Indicatif de l'héliport : « Piste Levant »
Indicatif de la Madone (centre de commandement lors des essais) : « D 9 »

LUN-JEU : OPS ☎ 04 94 64 55 72 / 06 86 88 41 16

FAX 04 94 64 52 51

BDP AVIA ☎ 04 94 64 55 09

Officier d'astreinte ☎ 06 07 94 34 98

VEN - DIM : OPS ☎ 06 86 88 41 16

Officier d'astreinte ☎ 06 07 94 34 98

Chef de quart aéro (COM TOULON)

☎ 04 22 42 06 51

Dangers à la navigation aérienne

Sud de l'île dangereux (tirs)

Procédures et consignes particulières

Roulage rotor tournant interdit cause parking en devers

QFU 11 préférentiel : cause émissions radars

Pas d'arrivée directe sur les spots et sur l'aire de ravitaillement pour tout type d'HEL

Déplacement en effet de sol sur les TWY pour tout type d'HEL

L'accès au spot 3 pour les HEL lourds > 6000 kg masse MAX (NH 90, Tigre, Puma, Cougar, Caracal, etc.)

s'effectue uniquement par tractage

Le déplacement vers l'aire de ravitaillement et le hangar s'effectue par tractage (ou par effet de sol pour les HEL légers)

Points d'entrée N et S : intégrer circuit de piste à 600 ft AMSL

Mesures de moindre nuisance

Survol du village d'Héliopolis (ouest de l'île) interdit pour limiter les nuisances sonores

Parc national de Port Cros : Hauteur MNM de survol 3300 ft ASFC

Zone vie, Port Avis et "La Madone" : survol à éviter, sous contrôle

Activités particulières

Sling DZ Rovère (Nord-Est de l'île),

Autres zones d'atterrissage : Grand cap, MLRS prendre contact avec « Piste Levant »

General AD Operating conditions

Helipport situated in P 63 area: request to enter mandatory

Daytime and nighttime marking

Helipport callsign: "Piste Levant"

La Madone callsign (command centre during tests): "D 9"

MON-THU : OPS ☎ 04 94 64 55 72 / 06 86 88 41 16

FAX 04 94 64 52 51

BDP AVIA ☎ 04 94 64 55 09

Duty officer ☎ 06 07 94 34 98

FRI-SUN : OPS ☎ 06 86 88 41 16

Duty officer ☎ 06 07 94 34 98

Air supervisor (COM TOULON)

☎ 04 22 42 06 51

Air navigation hazards

South of island dangerous due to firing

Procedures and special instructions

Taxiing rotating rotor forbidden due to apron banking

QFU 11 preferential due to radars transmissions

No direct arrival at the spots and at the refueling area for any type of HEL

Displacement in ground effect on TWY for all types of HEL

Access to spot 3 for heavy HEL > 6000 kg MAX mass (NH90, Tiger, Puma, Cougar, Caracal, etc.) is allowed only by towing

Traveling to the refueling area and the hangar is allowed only by towing (or by ground effect for light HEL)

Entry points N and S : join circuit at 600 ft AMSL

Nuisance abatement procedures

Overflight of Héliopolis village (west of island) prohibited to avoid noise pollution

National park of Port Cros: overflight MNM height 3300 ft ASFC

Life area, Avis harbour and "La Madone": Overflight to avoid, under control

Special activities

Sling DZ Rovère (North East of island)

Other landing zones : Grand cap, MLRS contact « Piste Levant »

Points de compte rendu / Reporting points

Points	Coordonnées / Coordinates	Noms / Names
N	43°01'40"N - 006°27'07" E	Pointe du Grand Avis
S	43°00'50"N - 006°27'35" E	Pointe du Russe



ILE DU LEVANT

Informations diverses / Miscellaneous

Horaires sauf indication contraire / *Timetables unless otherwise specified*
UTC HIV ; HOR ETE : -1HR / UTC WIN ; SKED SUM : -1HR

- 1 - **Situation / Location** : 15 km au Sud-Est du Lavandou
- 2 - **ATS** : HOR : Non disponible / *Non available*
- 3 - **VFR de nuit / Night VFR** : Information non disponible / *non available*
- 4 - **Exploitant d'aérodrome / AD operator** : DGA Essais de Missiles Site Méditerranée
Avenue de la tour Royale - BP 40915
83050 TOULON CEDEX
- 5 - **AVA** : Délégation : (Voir / See GEN)
- 6 - **BRIA** : (Voir / See GEN)
- 7 - **Préparation du vol / Flight preparation** : NIL
BDP/BIA :
- 8 - **MET** : VFR : Voir / See GEN VAC
IFR : Voir / See GEN IAC
- 9 - **Douanes, Police / Customs, Police** : Information non disponible / *non available*
- 10 - **AVT** : Carburant / *Fuel* : F 34 1 Cuve / *Tank* : 15000 l environ / *about*
← Paiement : Système SCALP / *Payment* : SCALP system.
Lubrifiants / *Oil* :
Uniquement MIL sauf urgence / *MIL only except emergency*
O/R (Marine Toulon ou / or CEM)
- 11 - **RFFS** : OACI - OTAN : Information non disponible / *non available*
- 12 - **Péril animalier / Wildlife strike hazard** : NIL
- 13 - **Hangars pour aéronefs de passage / Transient aircraft hangar** : Hangar P 24 : avec casquette / with cap
- 14 - **Réparations / Repairs** : NIL
- 15 - **ACB** : NIL
- 16 - **Transports / Transports** : NIL
- 17 - **Hôtel, Restaurants** : Information non disponible / *non available*
- 18 - **Divers / Miscellaneous** :