

APPROCHE A VUE

Visual approach



Ouverte à la CAP
Public air traffic

NANTES ATLANTIQUE

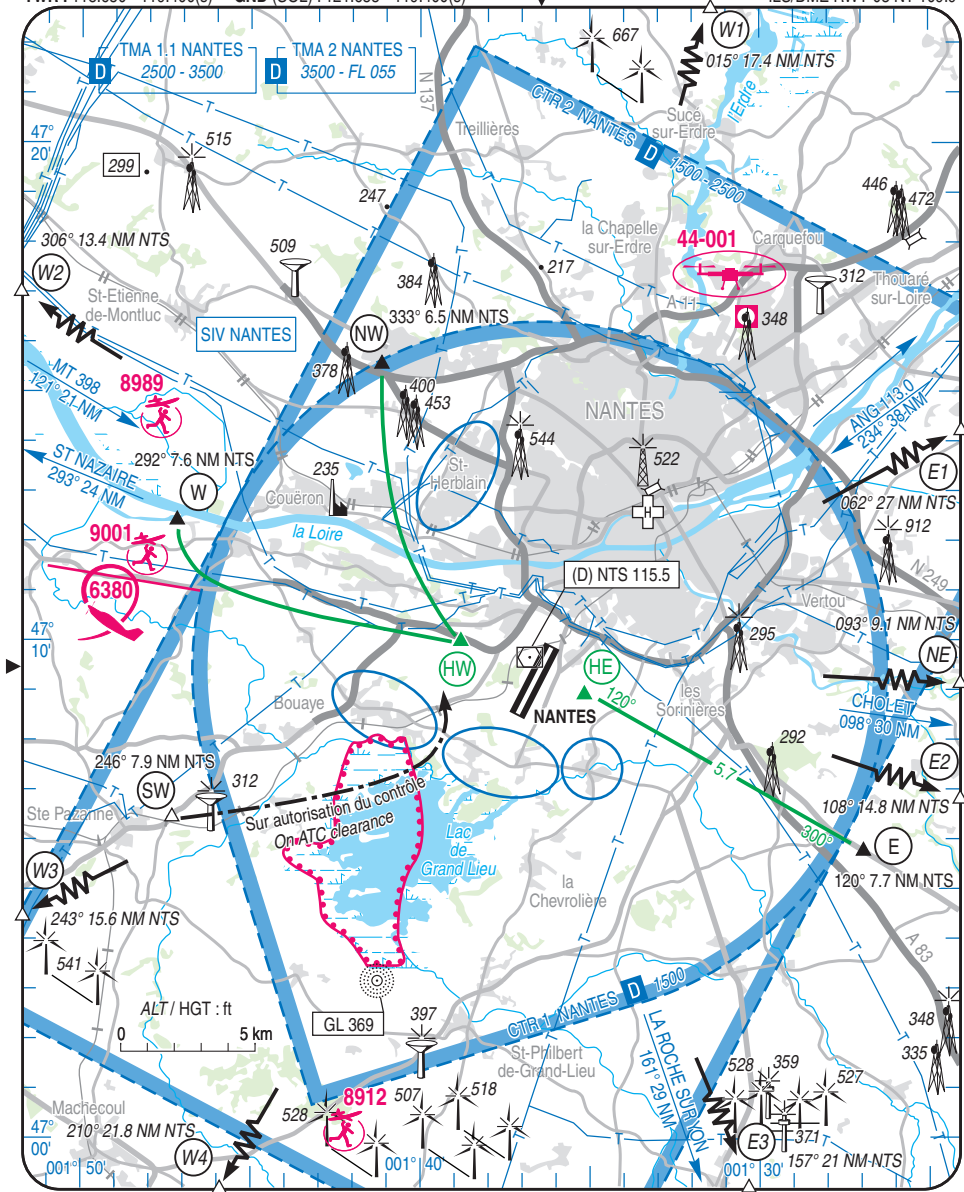
Aérodrome/Aerodrome

AD 3 LFRS APP 01

25 MAR 21

 	FATO : ALT 90 ft	ALT AD : 90 (4 hPa)	LFRS	
	LAT : 47 09 25 N	LAT : 47 09 25 N		VAR : 0° (20)
	LONG : 001 36 28 W	LONG : 001 36 28 W		

FIS : 120.125 - 119.400(s) EN SURFACE / ABOVE GROUND
 ATIS : 126.930 ☎ 02 40 05 12 74 VDF
 APP : NANTES Approche /Approach 124.430 - 124.250 - 119.400(s) ILS/DME RWY 03 NT 109.9
 TWR : 118.650 - 119.400(s) **GND (SOL)** : 121.655 - 119.400(s)



NANTES ATLANTIQUE

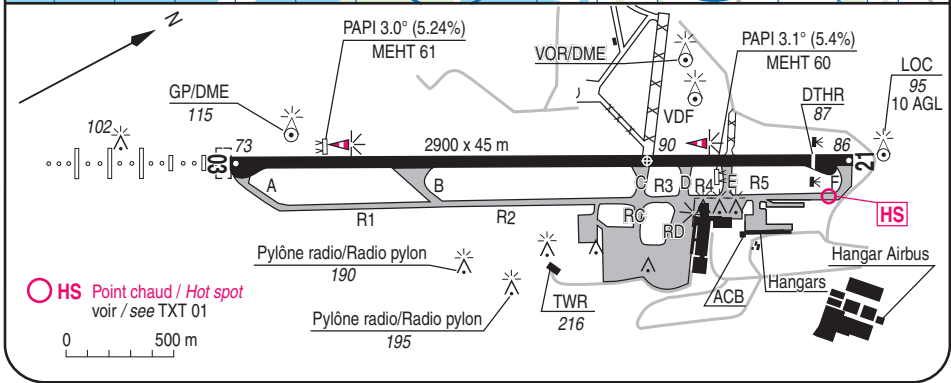
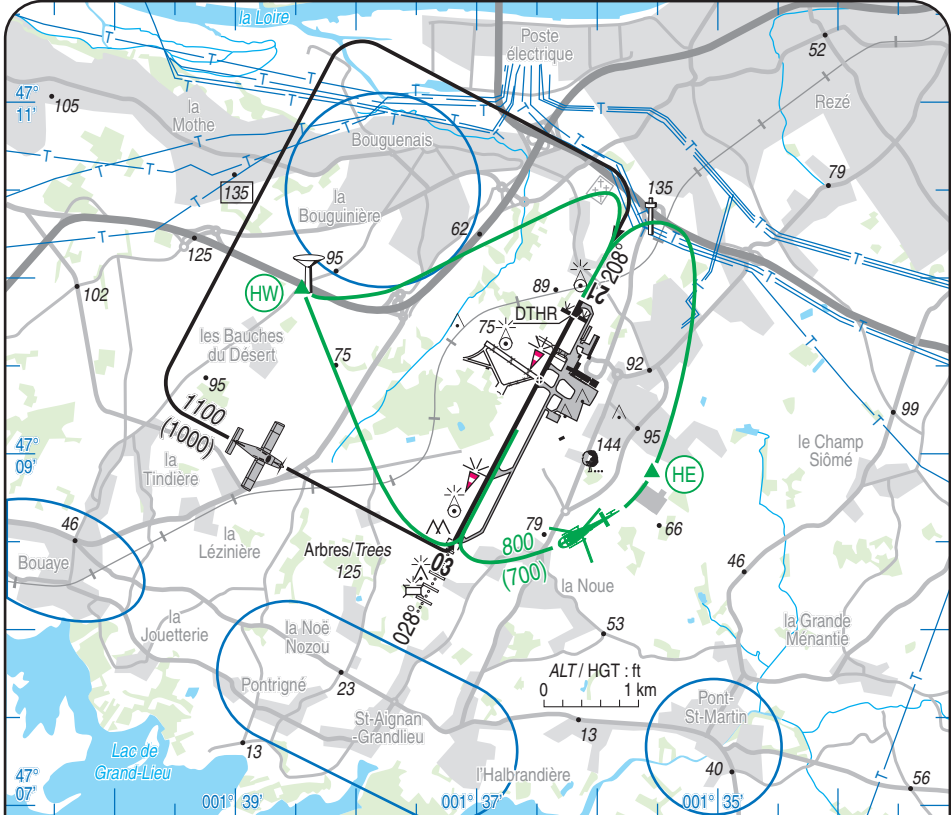
Aérodrome/Aerodrome

AD 3 LFRS ATT 01

ATTERRISSAGE A VUE

Visual landing

15 JUL 21



Aides lumineuses :

HI RWY 03/21
HI ligne APCH 900 m RWY 03

Lighting aids :

LIH RWY 03/21
LIH APCH line 900 m RWY 03



NANTES ATLANTIQUE

Aérodrome / Aerodrome

Consignes particulières / Special instructions

Conditions d'utilisation de l'hélistation

Utilisation en IFR.

Canal SOL 121.655MHz non compatible équipement radio 25 KHz. Prévenir NANTES Information ou NANTES Tour si équipement radio non 8.33.

Classe de performance non définie.

Dangers à la navigation aérienne

Hotspot : attention, risque d'incursion de piste : unique point d'arrêt situé très en amont de la piste.

Procédures et consignes particulières

Les vols d'entraînement sur l'AD en VFR sont soumis à l'autorisation préalable du contrôle. Les demandes sont à faire auprès de la subdivision contrôle du SNA Ouest, par mail : sna-o-e-ct-ld@aviation-civile.gouv.fr, sur PPR PN 72 HR.

Plate forme sensible au bruit.

Compte tenu de l'environnement, respecter les circuits publiés dans la mesure du possible.

Les circuits ACFT à l'Est sont utilisables uniquement sur autorisation du contrôle.

Activité de voltige (N° 6380) 12 km Ouest de l'AD, sur RD 723, 1650 ft ASFC/FL 055.

Survol des parkings, des bâtiments aéroportuaires et des aéronefs au roulage interdit.

Parking :

HEL de passage, parking attribué par l'exploitant.

Procédures d'arrivée

Les HEL suivent les itinéraires avions jusqu'au point de report HE ou HW. Les HEL se posent sur la piste selon le QFU en service.

Procédures de départ

Les HEL décollent sur la piste. Après décollage, rejoindre les points de report HE ou HW puis suivre les itinéraires avions.

Helistation operating conditions

IFR use.

GROUND channel 121.655 MHz non compliant with 25 KHz radio equipment. Advise NANTES Information or NANTES Tower if not equipped with 8.33 radio.

Performances class not defined.

Air navigation hazards

Hotspot: caution, risk of incoming in RWY: single holding point located for upstream of the RWY.

Procedures and special instructions

VFR training flight on the AD are submitted to the prior clearance of the control service. Request must be addressed to SNA Ouest Control subdivision by mail: sna-o-e-ct-ld@aviation-civile.gouv.fr, on PPR PN 72 HR.

Platform noise sensitive.

Due to the environment, comply with the published circuits as far as possible.

East ACFT circuits are available only on ATC clearance.

Aerobatic activity (NR 6380) 12 km west of AD over RD 723 ; 1650 ft ASFC/FL 055.

Overflight of the apron, AD buildings and taxiing ACFT prohibited.

Apron:

Non-based HEL, parking provided by AD operator.

Arrival procedure

HEL follow ACFT routes till reporting point HE or HW. HEL land on the RWY according to the QFU in use.

Departure procedure

HEL take-off from the RWY. After take-off, join reporting point HE or HW then follow ACFT routes.



NANTES ATLANTIQUE

Aérodrome / Aerodrome

VFR spécial

En cas de présence de trafic IFR :

ARR/DEP VIS 800 m, plafond minimal 700 ft.

Position des points de report spécifiques hélicoptères

Special VFR

In case of IFR presence:

ARR/DEP VIS 800m, minimum ceiling is 700 ft.

Position of specific helicopter reporting points

Points	Coordonnées Coordinates	Noms Names
HW	47° 09' 56" N - 001° 38' 27" W	Château d'eau / water tower
HE	47° 08' 46" N - 001° 35' 33" W	Hangar / Shed

Equipelement AD

Equipelement de Surveillance du trafic :

Aérodrome équipé d'un radar secondaire (voir AD 1.0).

AD Equipment

Traffic surveillance equipment:

AD equipped with secondary surveillance radar (see AD 1.0).



NANTES ATLANTIQUE

Informations diverses / Miscellaneous

Horaires sauf indication contraire / *Timetables unless otherwise specified*
 UTC HIV ; HOR ETE : -1HR / *UTC WIN ; SKED SUM : -1HR*

- 1 - **Situation / Location** : 8 km SW Nantes (44 - Loire Atlantique).
- 2 - **ATS** : H 24. Organisme de contrôle de la Navigation Aérienne Nantes.
Aérodrome de NANTES ATLANTIQUE, BP 74308, 44443 Bouguenais Cedex.
- 3 - **VFR de nuit / Night VFR** : Agréé / *Approved*.
- 4 - **Exploitant d'aérodrome / AD operator** : Aéroport du Grand Ouest, opérations aéronautiques H24 sur AD
TEL : 02 40 84 81 53 SITA : NTECHXH
- 5 - **CAA** : Délégation Pays de la Loire (voir / *see GEN*).
- 6 - **BRIA** : BORDEAUX (voir / *see GEN*).
- 7 - **Préparation du vol / Flight preparation** : RSFTA / *AFTN*.
Acheminement FPL VFR / *Addressing VFR FPL* : voir / *see GEN 16*.
- 8 - **MET** : VFR: voir / *see GEN VAC* ; IFR: voir / *see GEN 3.5* ; Station: H24.
- 9 - **Douanes, Police / Customs, Police** : 0700-1900
Et pour les vols commerciaux programmés en dehors de ces HOR,
PN 2 HR avant ETA NANTES TEL : AD.
*And for commercial flights planned out of these SKED , PN 2 HR before
ETA NANTES TEL: AD.*
- 10 - **AVT** : Carburants / *Fuel*: 100 LL. JET A1.
Lubrifiants / *Lubricant* : NIL.
- ← 11 - **RFFS** : Niveau 9 / *Level 9* : pour vols programmés / *for scheduled flights*.
Niveau 7 / *Level 7*: H24.
- 12 - **Péril animalier / Wildlife strike hazard** : Permanent.
- 13 - **Hangars pour aéronefs de passage / Transient aircraft hangars** : NIL.
- 14 - **Réparations / Repairs** : NIL.
- 15 - **ACB** : Loire Atlantique TEL : 02 40 75 13 16.
- 16 - **Transports** : Taxis, navette, bus, location véhicule sur AD.
Taxi, shuttle, bus, car rental on AD.
- 17 - **Hotels, restaurants** : sur / *on AD*.

